

Zeitschrift: Geomatik Schweiz : Geoinformation und Landmanagement =
Géomatique Suisse : géoinformation et gestion du territoire =
Geomatica Svizzera : geoinformazione e gestione del territorio

Herausgeber: geosuisse : Schweizerischer Verband für Geomatik und
Landmanagement

Band: 108 (2010)

Heft: 7

Werbung

Nutzungsbedingungen

Die ETH-Bibliothek ist die Anbieterin der digitalisierten Zeitschriften. Sie besitzt keine Urheberrechte an den Zeitschriften und ist nicht verantwortlich für deren Inhalte. Die Rechte liegen in der Regel bei den Herausgebern beziehungsweise den externen Rechteinhabern. [Siehe Rechtliche Hinweise.](#)

Conditions d'utilisation

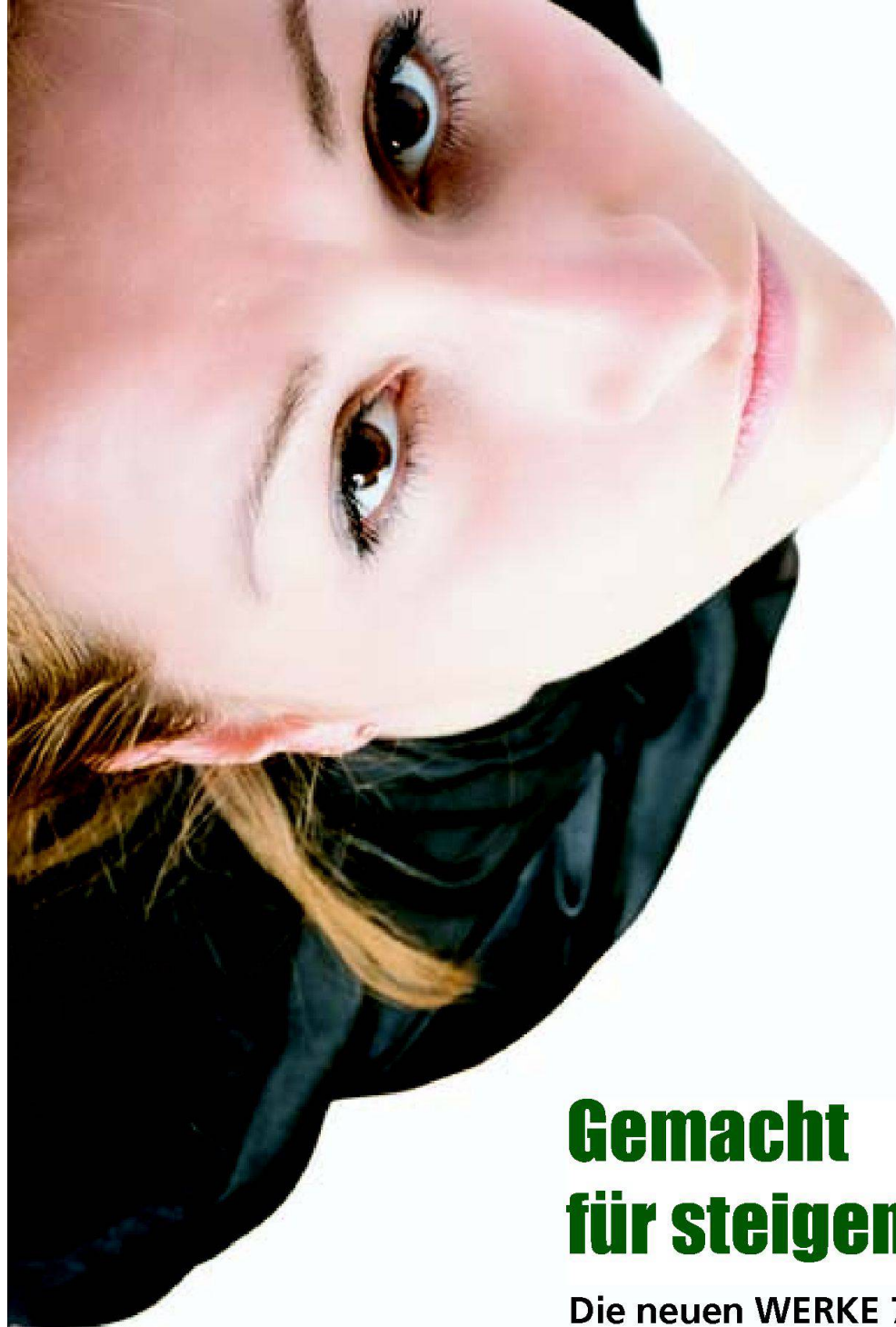
L'ETH Library est le fournisseur des revues numérisées. Elle ne détient aucun droit d'auteur sur les revues et n'est pas responsable de leur contenu. En règle générale, les droits sont détenus par les éditeurs ou les détenteurs de droits externes. [Voir Informations légales.](#)

Terms of use

The ETH Library is the provider of the digitised journals. It does not own any copyrights to the journals and is not responsible for their content. The rights usually lie with the publishers or the external rights holders. [See Legal notice.](#)

Download PDF: 01.04.2025

ETH-Bibliothek Zürich, E-Periodica, <https://www.e-periodica.ch>



Gemacht für steigende Ansprüche

Die neuen WERKE 7 Fachschalen für LIDS 7

Strom • Gas • Wasser • Abwasser • etc.
Inklusive kostenfreier INTERLIS-Schnittstelle.

Ein Lichtblick auf Basis der aktuellsten Normen.



Mehr unter www.berit.ch

BERIT AG (Schweiz)
Netzibodenstrasse 33
CH-4133 Pratteln/BL

Telefon (+41) 061 / 816 99 99
Telefax (+41) 061 / 816 99 98

E-Mail: info@berit.ch
Internet: www.berit.ch

 **BERIT**[®]
MEMBER OF ASSECO GROUP



**ESRI bringt das Vermessungs-
wesen auf den Punkt.**

ESRI präzisiert die Vermessung der Welt durch mobile Messtechnik und mobiles GIS. Von der Infrastrukturplanung über Strassenbau und Telematik bis zur Neuanlage des kommunalen Sportplatzes: Präzision, Qualität und Zuverlässigkeit GIS-gestützter Vermessung erhöhen die Arbeits- und Lebensqualität von Millionen Menschen. Mit ArcGIS von ESRI ist von der Erfassung von Koordinaten und Objektmerkmalen vor Ort bis zum mobilen Zugriff auf die Geodatenbank alles möglich – sogar die Korrektur des Elfmeterpunktes um die vielleicht entscheidenden Zentimeter.

ESRI Schweiz AG · Josefstrasse 218 · 8005 Zürich · Telefon +41 44 360 19 00
info@esri.ch · <http://esri.ch>

