

Zeitschrift: Geomatik Schweiz : Geoinformation und Landmanagement =
Géomatique Suisse : géoinformation et gestion du territoire =
Geomatica Svizzera : geoinformazione e gestione del territorio

Herausgeber: geosuisse : Schweizerischer Verband für Geomatik und
Landmanagement

Band: 108 (2010)

Heft: 9

Rubrik: Zum Umschlagbild = Page de couverture

Autor: [s.n.]

Nutzungsbedingungen

Die ETH-Bibliothek ist die Anbieterin der digitalisierten Zeitschriften. Sie besitzt keine Urheberrechte an den Zeitschriften und ist nicht verantwortlich für deren Inhalte. Die Rechte liegen in der Regel bei den Herausgebern beziehungsweise den externen Rechteinhabern. [Siehe Rechtliche Hinweise.](#)

Conditions d'utilisation

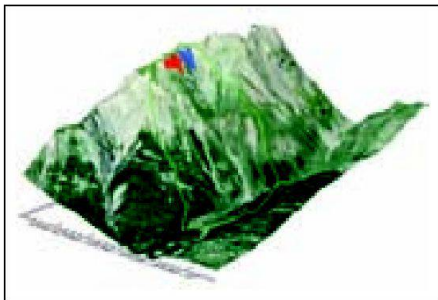
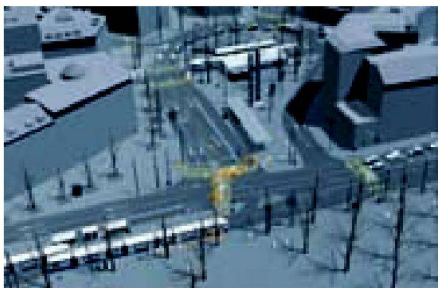
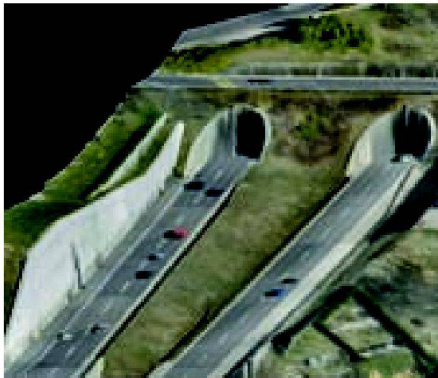
L'ETH Library est le fournisseur des revues numérisées. Elle ne détient aucun droit d'auteur sur les revues et n'est pas responsable de leur contenu. En règle générale, les droits sont détenus par les éditeurs ou les détenteurs de droits externes. [Voir Informations légales.](#)

Terms of use

The ETH Library is the provider of the digitised journals. It does not own any copyrights to the journals and is not responsible for their content. The rights usually lie with the publishers or the external rights holders. [See Legal notice.](#)

Download PDF: 19.03.2025

ETH-Bibliothek Zürich, E-Periodica, <https://www.e-periodica.ch>



Editorial

391

**Photogrammetrie/Fernerkundung /
Photogrammétrie/Téledétection**

J. Vallet:

Relevé routier à très haute résolution par système
LiDAR-Photogrammétrie hélicoptéré

392

D. Caduff, S. Nebiker:

3D-Standards und Web Services

397

F. Gervais, O. Donzé, Y. Benmansour:

Activités 3D présentes et futures de l'hepia et de la HEIG-VD

402

E. Schmassmann, R. Bovier:

Topografisches Landschaftsmodell TLM: swissTLM^{3D}

407

Y. Bühler, M. Christen, S. Margreth, P. Bartelt:

RAMMS: Simulation und Visualisierung von Lawinen im
dreidimensionalen alpinen Gelände

410

Rubriken / Rubriques

Aus- und Weiterbildung / Formation, formation continue

414

Fachliteratur / Publications

420

Mitteilungen / Communications

420

Firmenberichte / Nouvelles des firmes

421

Impressum

436

Zum Umschlagbild:

Verschiedene Abbildungen generiert durch die hepia (Haute école du paysage, d'ingénierie et d'architecture de Genève) aus der neuen Geodatengeneration von swisstopo: swissTLM^{3D} 1.0.

Mehr Informationen zum Thema des Titelbildes finden Sie im Artikel «Topografisches Landschaftsmodell TLM: swissTLM^{3D}» in diesem Heft (siehe Seite 407).

Bundesamt für Landestopografie swisstopo
Seftigenstrasse 264, CH-3084 Wabern
Telefon +41 31 963 21 11, Fax +41 31 963 24 59
info@swisstopo.ch, www.swisstopo.ch

Page de couverture:

Diverses représentations générées par l'hepia (Haute école du paysage, d'ingénierie et d'architecture de Genève) à partir de la nouvelle génération de géodonnées de swisstopo: swissTLM^{3D} 1.0. L'article «Topografisches Landschaftsmodell TLM: swissTLM^{3D}» vous fournira de plus amples informations sur ces produits (voir page 407).

Office fédéral de topographie swisstopo
Seftigenstrasse 264, CH-3084 Wabern
Téléphone +41 31 963 21 11, Fax +41 31 963 24 59
info@swisstopo.ch, www.swisstopo.ch

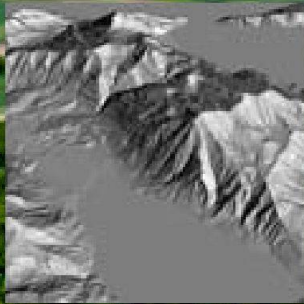
Geomatik ■ Schweiz Géomatique ■ Suisse Geomatica ■ Svizzera

Geoinformation und Landmanagement
Géoinformation et gestion du territoire
Geoinformazione e gestione del territorio

9/2010

September 2010, 108. Jahrgang
Septembre 2010, 108ième année
Settembre 2010, 108. anno

swissTLM^{3D} – Die neue Geodatengeneration von swisstopo



swissALTI^{3D}



swissTLM^{3D}



swissBUILDINGS^{3D}



Schweizerische Eidgenossenschaft
Confédération suisse
Confederazione Svizzera
Confederaziun svizra

Bundesamt für Landestopografie swisstopo
Office fédéral de topographie swisstopo
Ufficio federale di topografia swisstopo
Uffizi federal da topografia swisstopo