

Zeitschrift: Geomatik Schweiz : Geoinformation und Landmanagement =
Géomatique Suisse : géoinformation et gestion du territoire =
Geomatica Svizzera : geoinformazione e gestione del territorio

Herausgeber: geosuisse : Schweizerischer Verband für Geomatik und
Landmanagement

Band: 112 (2014)

Heft: 4

Werbung

Nutzungsbedingungen

Die ETH-Bibliothek ist die Anbieterin der digitalisierten Zeitschriften. Sie besitzt keine Urheberrechte an den Zeitschriften und ist nicht verantwortlich für deren Inhalte. Die Rechte liegen in der Regel bei den Herausgebern beziehungsweise den externen Rechteinhabern. [Siehe Rechtliche Hinweise.](#)

Conditions d'utilisation

L'ETH Library est le fournisseur des revues numérisées. Elle ne détient aucun droit d'auteur sur les revues et n'est pas responsable de leur contenu. En règle générale, les droits sont détenus par les éditeurs ou les détenteurs de droits externes. [Voir Informations légales.](#)

Terms of use

The ETH Library is the provider of the digitised journals. It does not own any copyrights to the journals and is not responsible for their content. The rights usually lie with the publishers or the external rights holders. [See Legal notice.](#)

Download PDF: 01.04.2025

ETH-Bibliothek Zürich, E-Periodica, <https://www.e-periodica.ch>



Schweizerische Eidgenossenschaft
Confédération suisse
Confederazione Svizzera
Confederaziun svizra

Bundesamt für Zivilluftfahrt BAZL

Das Bundesamt für Zivilluftfahrt (BAZL) ist für die Aufsicht und die Rahmenbedingungen im Bereich der schweizerischen Zivilluftfahrt zuständig.

Leiter/in Fachbereich Luftfahrthindernisse

Sie leiten oder unterstützen Projekte im Bereich der Luftfahrthindernisse nach Annex 14 und 15 der ICAO (International Civil Aviation Organisation). In dieser Funktion sind Sie für die luftfahrtspezifischen Prüfungen sowie für die Freigabe im Rahmen der gesetzlichen Bestimmungen verantwortlich. Sie beurteilen und kontrollieren Sicherheitszonenpläne sowie die Hindernisbegrenzungsflächenkataster der Flugplätze. Die Mitarbeit in der Flughafenzertifizierung gemäss ICAO gehört ebenfalls zu Ihrem Tätigkeitsgebiet.

Sie verfügen über eine technische Ausbildung (FH) vorzugsweise in Richtung Geomatik (Vermessung/Geoinformation) und Erfahrung in der fachlichen und organisatorischen Leitung von Teams. Sie arbeiten gerne interdisziplinär und bringen Erfahrung mit in der Leitung von Projekten und in der Qualitätssicherung. Als gute/r Kommunikator/in verfügen Sie über Verhandlungsgeschick und Überzeugungskraft. Gewandtheit im schriftlichen Ausdruck und gute Kenntnisse im Umgang mit Verwaltungssystemen im Bereich Geoinformation (GIS) zeichnen Sie aus. Allenfalls haben Sie auch Erfahrung in der Handhabung von Vermessungswerkzeugen wie z.B. GPS.

Sprachen: Zwei Amtssprachen mit guten aktiven Kenntnissen der jeweils anderen Sprache, Englisch in Wort und Schrift.

Wir freuen uns auf Ihre Bewerbung online unter www.stelle.admin.ch oder an folgende Adresse:

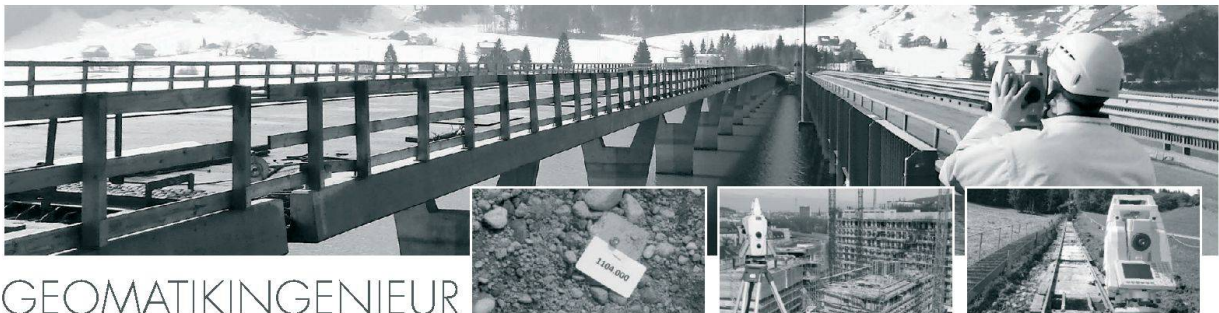
Bundesamt für Zivilluftfahrt, Personal,
Referenz LFHD, CH-3003 Bern

Für Auskünfte steht Ihnen
Frau Cornelia Wepf, Personal,
Tel. 031 325 90 89, gerne zur Verfügung.

Weitere interessante Stellenangebote der Bundesverwaltung finden Sie unter www.stelle.admin.ch



Terradata AG
Milchstrasse 12
6423 Seewen-Schwyz
www.terradata.ch



GEOMATIKINGENIEUR

ALS STANDORTLEITER SCHWYZ

Haben Sie Ihre Erfahrungen als Projektleiter gemacht und suchen den Einstieg in eine spannende Führungsposition mit Potential? Dann sprechen Sie mit uns! Die Terradata gilt als innovativer Dienstleister im Bereich Bau- und Ingenieurvermessung, Bauwerksüberwachung sowie Architekturvermessung (keine amtliche Vermessung). Als Standortleiter Schwyz übernehmen Sie neben der fachlichen und wirtschaftlichen Projektverantwortung die operative Führung eines kleinen Teams und die Kundenbetreuung. Sie arbeiten im engen Verbund mit den anderen 3 Standorten der Terradata. Mittelfristig ist der Eintritt in die Geschäftsleitung vorgesehen.

Interessiert? Rufen Sie Herr Daniel Stocker an unter 044 206 11 33 oder senden Sie Ihre Bewerbungsunterlagen per Email an d.stocker@terradata.ch. Wir freuen uns auf Sie.



Gestalten Sie die Zukunft der BVB aktiv mit. Mit über 1000 Mitarbeitenden engagieren wir uns mit innovativen Ideen für den Verkehrsmarkt Nordwestschweiz und sind damit der stärkste Dienstleistungserbringer der Region. Wir befördern täglich über 356'000 zufriedene Fahrgäste an ihr Ziel. Unsere Fahrdienstmitarbeitenden umrunden mit ihren 200 Tramwagen und 100 Bussen zusammengerechnet täglich einmal die ganze Welt. **Wir sind die BVB.**

Für den Bereich Infrastruktur suchen wir SIE als

Geomatiker/in Fachrichtung GIS

Zusammen mit dem Leiter Geoinformationssystem bilden Sie das Kompetenzzentrum für die Bereitstellung, Weitergabe, Analyse und kartografische Aufbereitung von Geodaten innerhalb der BVB. Dabei unterstützen und koordinieren Sie die verschiedenen Geschäftsbereiche bei der benutzergerechten Modellierung, Erfassung, Ausgabe und Verteilung von Geodaten aus ihren originären Fachsystemen. Weiter bewirtschaften Sie Basisdaten und erstellen darauf aufbauende weiterführende thematische Karten wie Netzplan, Weichenplan und Anlageklassen. Die Unterstützung der Mitarbeiter des Konstruktions- und Vermessungsbüros, der Werkleitung und die aktive Beratung beim Aufbau und der Weiterentwicklung des Anlagemanagements runden diese vielseitige Aufgabe ab.

Sie sind eine teamfähige, zuverlässige und zielorientierte Persönlichkeit mit

- einer abgeschlossenen Ausbildung als Geomatiker mit Schwerpunkt Geoinformatik
- 3 Jahren Berufserfahrung in der Anwendung von Geoinformationssystemen
- fundierten Kenntnissen der Geoinformationssysteme, SQL, CAD und Erfahrung in der Handhabung von vermessungstechnischen Werkzeugen

Es erwartet Sie eine vielseitige Aufgabe in einem erfolgsorientierten Unternehmen mit starker Identität und fortschrittlichen Arbeitsbedingungen. Wir freuen uns auf Ihre vollständige Bewerbung an

Basler Verkehrs-Betriebe, „Geomatiker“, Frau Yvonne Maag, Postfach, 4005 Basel oder stellen@bvb.ch

SITE.ch Suisse SA est une entreprise innovatrice spécialisée dans les solutions évolutives et technologiques de chantier. En tant que membre du réseau de distribution mondial **SITECH**, nous représentons en Suisse la gamme des solutions Trimble, le leader mondial du guidage d'engins, des équipements topographiques et des logiciels spécialisés. Nous offrons à nos clients une série de solutions et de prestations des plus modernes. Nos collaborateurs ont l'opportunité d'être actifs dans un domaine passionnant à la pointe de la technologie.

Afin de renforcer notre présence en Romandie, nous recherchons un(e)

Ingénieur(e) commercial(e)

pour la commercialisation de nos solutions de technologie de chantier

Vos responsabilités

- Conseil spécialisé auprès de nos clients sur nos solutions topométriques, logicielles et de guidage d'engins
- Présentation, proposition et commercialisation de nos solutions et prestations
- Assurance du suivi et de la fidélisation des utilisateurs

Votre profil

- Relationnel de très bon niveau, aisance sociale, savoir-être
- Proactif et dynamique
- Autonome mais avec un bon esprit d'équipe.
- Intéressé par les nouvelles technologies
- Vous avez idéalement une expérience commerciale avec des solutions techniques dans le secteur de la construction ou de la géomatique
- Maîtrise des langues allemande et anglaise est un plus

Vos avantages

- Formation spécialisée adaptée aux besoins de vos nouvelles responsabilités
- Un challenge intéressant dans un marché de croissance
- Echange avec des collègues au niveau international
- Poste basé en Home Office sur la région
- Voiture de fonction

SITE.ch Schweiz AG
Ahornweg 3
5504 Othmarsingen
Tel. 062 550 11 10
sebastian.maffini@sitech.ch

SITE.ch Suisse SA
Route de Lausanne 17
1400 Yverdon le Bains



www.gr.ch/stellen

GRAUBÜNDEN

Das Amt für Raumentwicklung sucht eine/einen

Sachbearbeiter/-in GIS

Detaillierte Informationen finden Sie unter www.gr.ch/stellen

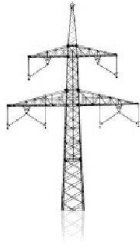


Suchen Sie Fachpersonal ?

Inserate in der Geomatik
Schweiz helfen Ihnen.

Wenn es eilt,
per Telefax
056 619 52 50

Ich lasse Energie fließen.



Von Hochspannungsmast bis Proberaum: Bei uns fliesst Ihre Energie an vielen Orten. Die BKW-Gruppe ist eines der bedeutendsten Schweizer Energieunternehmen. Sie beschäftigt mehr als 3'000 Mitarbeitende und deckt alle Stufen der Energieversorgung ab.

Die Einheit Netzinformation der BKW als Betreiberin des NETZ-INFORMATION-SYSTEM NIS sorgt für die zeitnahe, vollständige und korrekte Netzdokumentation für die BKW sowie deren Kunden. Sie ist verantwortlich für den Betrieb und die Weiterentwicklung der notwendigen Applikationen für Erfassung, Analyse und Präsentation der Netz-Informationen und stellt diese anderen Organisationseinheiten oder Systemen via standardisierte Schnittstellen zur Verfügung. Der Arbeitsort ist Ostermündigen.

Leiter/in GIS-Datenproduktion

Ihre Kraft:

Für die Ausübung dieser abwechslungsreichen Tätigkeit benötigen Sie eine abgeschlossene Ausbildung als Geomatikingenieur/in FH/ETH und weisen mehrjährige Berufs- und Führungserfahrung aus • Sie verfügen über sehr gute GIS-Kenntnisse und haben praktische Erfahrung in der Erfassung und Nachführung von georeferenzierten Daten • Idealerweise verfügen Sie über Erfahrung in der Energiebranche • Sie sind eine kommunikative, teamfähige Persönlichkeit mit Überzeugungskraft und Durchsetzungsvermögen • Ihr stilsicheres Deutsch sowie ihre guten mündlichen Französischkenntnisse runden ihr Profil ab

Ihr Werk:

Als Leiter/in des Ressorts Datenproduktion sind Sie verantwortlich für die personelle und fachliche Führung des Ressorts Datenproduktion • pflegen das NIS-Stromdatenmodell aus Sicht Produktion • unterhalten das Erfassungshandbuch • koordinieren die Aufträge • gewährleisten die standardisierte Datenabgabe • begleiten als Fachspezialist und Ansprechperson operative Drittkunden-Projekte und Aufträge zur Datenbewirtschaftung

Ihr Anschluss:

Bitte bewerben Sie sich direkt online. Bei Fragen steht Ihnen Sandra Bienz, HR Backoffice (Telefon *+41 58 477 57 92) gerne zur Verfügung.

www.bkw.ch/karriere



Wir stellen die Signale für die Bahnen auf grün: SBB Infrastruktur baut, betreibt und unterhält das Bahnnetz der SBB - das am stärksten befahrene Netz Europas. 10000 Mitarbeitende sorgen rund um die Uhr dafür, dass Reisende und Güter sicher, pünktlich und bequem ankommen.

Projektleiter/in Geomatik (80-100%)

Ihre Aufgaben.

- Betreuen sämtlicher Fragestellungen der Geomatik in anspruchsvollen Projekten von der Studie bis zur Realisierung
- Selbstständiges Projektieren der optimalen Trassierung von Gleis- und Weichenanlagen in Erneuerungs- und Erweiterungsprojekten unter Einhaltung der Projektziele Kosten, Termine, Qualität und Sicherheit
- Leiten der entsprechenden Grundlagenvermessungen und Absteckungsarbeiten sowie Aktualisieren von Geometriedaten in Datenbanken
- Beratung von internen und externen Kunden in geomatik- und bahnspezifischen Fachfragen

Sie bringen mit.

- Hochschul- oder Fachhochschulausbildung als Geomatikingenieur/in
- Einige Jahre Berufserfahrung in der Ingenieurvermessung
- Konzeptionelle Fähigkeiten, unternehmerisches Flair und Begeisterungsfähigkeit für komplexe Projekte
- Selbstständigkeit, Eigeninitiative, Belastbarkeit, Überzeugungs- und Durchsetzungsvermögen

Mit uns fahren Sie gut! Wir bieten Ihnen ein vielfältiges Arbeitsumfeld mit spannenden Projekten, interessanten beruflichen Perspektiven und fortschrittlichen Anstellungsbedingungen. Ihr Arbeitsort ist Zürich-Altstetten.

Herr S. Eisenegger beantwortet Ihre Fragen gerne unter Tel. 079 172 34 01.

Weitere Informationen finden Sie unter www.sbb.ch/jobs mit der Referenznummer 19041.

Gemeinsam täglich eine Meisterleistung.
sbb.ch/jobs





Wir suchen per 1. April 2014 oder nach Vereinbarung eine/n

Geomatiker/in 100%

Sie verfügen über eine abgeschlossene Berufsausbildung als Geomatiker/in und möchten hauptsächlich im Leitungskataster tätig sein. Erfahrung mit GIS (GeoMedia) und CAD-Produkten sind von Vorteil. Sie arbeiten gerne selbstständig sowie im Team und schätzen eine abwechslungsreiche Tätigkeit.

Fühlen Sie sich angesprochen? Dann freuen wir uns auf Ihre baldige Bewerbung!

Mehr dazu finden Sie unter:
<http://www.thalwil.ch>



Stadt Bern

Direktion für Tiefbau
Verkehr und Stadtgrün

Das Vermessungsamt der Stadt Bern sucht eine / einen

Geoinformatikerin / Geoinformatiker

Anforderungen: Hochschulabschluss in Geomatik, Geografie oder Informatik, Erfahrung in Betrieb und Konfiguration von GIS, Projekterfahrung, innovatives Denken.

Weitere Informationen erhalten Sie unter:
www.bern.ch/jobs



Terradata AG
Mühlestrasse 9
8840 Einsiedeln
www.terradata.ch



ZUKUNFTSPOTENTIAL

ARCHITEKTURVERMESSUNG

Sind Sie ein/e junge/r **Geomatiker/in** oder **Hochbauzeichner/in** mit ausgeprägtem Flair für CAD? Haben Sie Freude an Architektur und Interesse an Bildbearbeitungen, Laserscanning-Punktwolken, digitaler Fotogrammetrie, 3D-Modellierungen und Visualisierungen? Und wollen trotzdem nicht immer nur im Büro sitzen? Dann kommen Sie zu uns! Die Terradata AG gilt als innovativer Pionier und einer der Marktführer im Bereich Architekturvermessung. Es erwarten Sie spannende, abwechslungsreiche Einsätze in Schlössern, Wohnhäusern oder Industriebauten in der ganzen Schweiz.

Interessiert? Rufen Sie Herr Stefan Kälin an unter 055 418 30 09 oder senden Sie Ihre Bewerbungsunterlagen per Email an s.kaelin@terradata.ch. Wir freuen uns auf Sie.



rizzolli

INGENIEUR- UND VERMESSUNGSBÜRO
Rizzolli AG | 8570 Weinfelden | T 071 626 26 10 | www.rizzolli.ch

Wir sind ein modernes und erfolgreiches Ingenieur- und Vermessungsbüro im Thurgau. Neben der amtlichen Vermessung bearbeiten wir Projekte im Allgemeinen Tiefbau, Ingenieurvermessung, im Leitungskatasterbereich und im Bereich Webanwendung.



Zur Verstärkung unseres Teams suchen wir einen/eine :

Geomatiker/in

Sie suchen eine breitgefächerte, abwechslungsreiche Aufgabe und schätzen das selbständige Arbeiten in einem kollegialen Team ?

Ihr Aufgabenbereich umfasst:

Projekte in der Vermessung wie:

- Nachführung der amtlichen Vermessung
- Bau- und Ingenieurvermessung
- Geländeaufnahmen / DGM / Volumenberechnungen
- Erhebung / Verarbeitung / Verwaltung von Leitungskatasterdaten

Ihr Profil

- Abgeschlossene Ausbildung als Geomatiker/in
- Gute EDV - Kenntnisse (vorzugsweise Autodeskprodukte)
- Selbständige Bearbeitung von Projekten im Büro und Feld

Wir bieten Ihnen gute Arbeitsbedingungen mit gut ausgebauten Sozialleistungen sowie regelmässige Aus- und Weiterbildungsmöglichkeiten.

Bei Fragen wenden Sie sich an Markus Rizzolli. Wir freuen uns Sie kennenzulernen.

Ingenieur- und Vermessungsbüro
Rizzolli AG

Säntisstrasse 6, 8570 Weinfelden

Telefon: 0041 71 626 26 10 E-Mail: info@rizzolli.ch

SITE.ch Suisse SA est une entreprise innovatrice spécialisée dans les solutions évolutives et technologiques de chantier. En tant que membre du réseau de distribution mondial **SITECH**, nous représentons en Suisse la gamme des solutions Trimble, le leader mondial du guidage d'engins, des équipements topographiques et des logiciels spécialisés. Nous offrons à nos clients une série de solutions et de prestations des plus modernes. Nos collaborateurs ont l'opportunité d'être actifs dans un domaine passionnant à la pointe de la technologie.

Afin de renforcer notre présence en Romandie, nous recherchons un(e)

Ingénieur(e) ou technicien(ne) de support

pour la formation des clients et le service après-vente de nos solutions de technologie de chantier

Vos responsabilités

- Livraison et mise en route des solutions topométriques, logicielles et de guidage d'engins
- Formation des utilisateurs et des responsables
- Traitement des requêtes relatives au support
- Echange technique avec le fabricant
- Assurance du suivi et de la fidélisation des utilisateurs

Votre profil

- Très bonnes connaissances en géomatique et en informatique
- Flexible, dynamique et autonome, mais avec un bon esprit d'équipe
- Intéressé par les nouvelles technologies
- Maîtrise des langues allemande et anglaise est un plus

Vos avantages

- Ambiance de travail agréable au sein d'une équipe jeune
- Formation spécialisée adaptée aux besoins de vos nouvelles responsabilités
- Un challenge intéressant dans un marché de croissance
- Echange avec des collègues au niveau international
- Voiture de fonction

SITE.ch Schweiz AG

Ahornweg 3

5504 Othmarsingen

Tel. 062 550 11 10
sebastian.maffini@sitech.ch

SITE.ch Suisse SA

Route de Lausanne 17

1400 Yverdon le Bains



Wir suchen

Geomatiker/-in

für spannende und vielseitige Projekte in der ganzen Schweiz und im Ausland.

www.gebaeudeaufnahme.ch/jobs



Ihre schriftliche Bewerbung richten Sie bitte an:

HMQ AG
Schützenweg 8
CH-7430 Thusis

Für Auskünfte und Fragen steht Ihnen Herr Christian Vetsch, +41 81 650 05 05, gerne zur Verfügung.

Jobhighlights
FÜR SENKRECHTSTARTER



Wir suchen engagierte und motivierte Mitarbeiter für diverse GIS-Projekte

Geomatiker(innen) eingespielte Geomatikerteams

Eintritt: nach Vereinbarung
Einsatzort: Raum Zürich

Das Team freut sich auf Ihre Kontaktaufnahme

Schenkel Vermessungen AG

Sandacker 21, 8052 Zürich

Tel +41 (0)44 361 07 00

Fax +41 (0)44 361 56 48

info@schenkelvermessungen.ch

schenkelvermessungen.ch

