

Zeitschrift: Geomatik Schweiz : Geoinformation und Landmanagement =
Géomatique Suisse : géoinformation et gestion du territoire =
Geomatica Svizzera : geoinformazione e gestione del territorio

Herausgeber: geosuisse : Schweizerischer Verband für Geomatik und
Landmanagement

Band: 114 (2016)

Heft: 11

Titelseiten

Nutzungsbedingungen

Die ETH-Bibliothek ist die Anbieterin der digitalisierten Zeitschriften. Sie besitzt keine Urheberrechte an den Zeitschriften und ist nicht verantwortlich für deren Inhalte. Die Rechte liegen in der Regel bei den Herausgebern beziehungsweise den externen Rechteinhabern. [Siehe Rechtliche Hinweise.](#)

Conditions d'utilisation

L'ETH Library est le fournisseur des revues numérisées. Elle ne détient aucun droit d'auteur sur les revues et n'est pas responsable de leur contenu. En règle générale, les droits sont détenus par les éditeurs ou les détenteurs de droits externes. [Voir Informations légales.](#)

Terms of use

The ETH Library is the provider of the digitised journals. It does not own any copyrights to the journals and is not responsible for their content. The rights usually lie with the publishers or the external rights holders. [See Legal notice.](#)

Download PDF: 20.02.2025

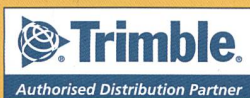
ETH-Bibliothek Zürich, E-Periodica, <https://www.e-periodica.ch>

Geomatik ■ Schweiz Géomatique ■ Suisse Geomatica ■ Svizzera

Geoinformation und Landmanagement
Géoinformation et gestion du territoire
Geoinformazione e gestione del territorio

11/2016

November 2016, 114. Jahrgang
Novembre 2016, 114ième année
Novembre 2016, 114. anno



Hochgenaue Vermessungsoptik und -technologie, Laserscanning bis zu 26.600 Punkten pro Sekunde und vier Kameras für perfekte Bildaufnahmen: die neue Totalstation Trimble SX10.

Optique et technologies conçues pour des mesures en haute précision, scanning laser jusqu'à 26'600 points par seconde et quatre caméras pour une acquisition d'image dans toutes conditions : la nouvelle Trimble SX10.



**SIE VERÄNDERT ALLES.
VERMESSUNG. LASERSCANNING.
BILDAUFNAHMEN.**

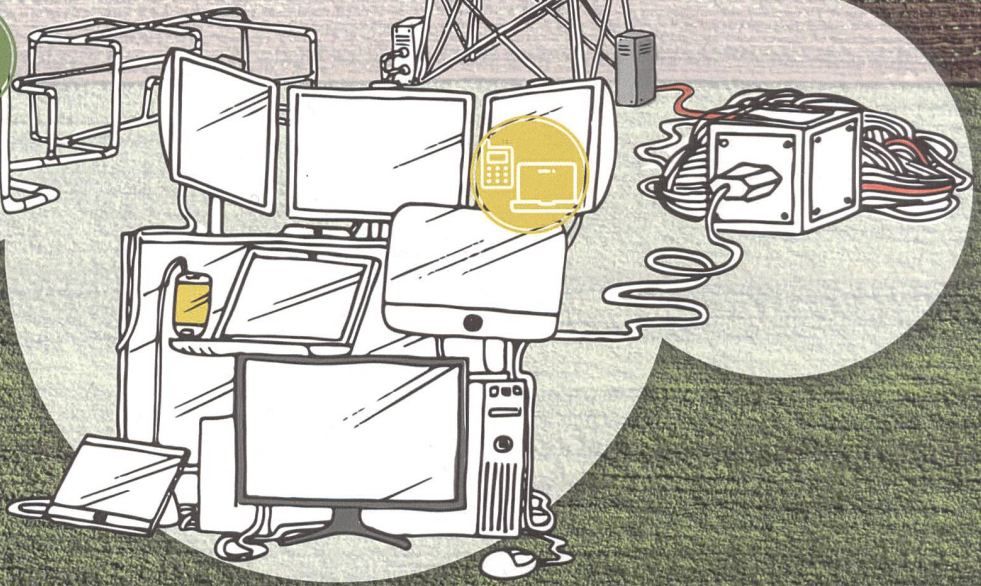
**ELLE CHANGE TOUT.
MENSURATION. SCANNING LASER.
ACQUISITION D'IMAGES.**

**NEXT
GENERATION:
TRIMBLE
SX10**

www.allnav.com



www.mebgroup.ch

The LIDS logo consists of a square icon with a grid pattern followed by the letters "LIDS" in a bold, sans-serif font.

LIDS 7

Geografisches Informationssystem.

asseco-berit.ch
samo-asseco.com

ASSECO
BERIT