

Zeitschrift: Geomatik Schweiz : Geoinformation und Landmanagement =
Géomatique Suisse : géoinformation et gestion du territoire =
Geomatica Svizzera : geoinformazione e gestione del territorio

Herausgeber: geosuisse : Schweizerischer Verband für Geomatik und
Landmanagement

Band: 118 (2020)

Heft: 6

Inhaltsverzeichnis

Nutzungsbedingungen

Die ETH-Bibliothek ist die Anbieterin der digitalisierten Zeitschriften. Sie besitzt keine Urheberrechte an den Zeitschriften und ist nicht verantwortlich für deren Inhalte. Die Rechte liegen in der Regel bei den Herausgebern beziehungsweise den externen Rechteinhabern. [Siehe Rechtliche Hinweise.](#)

Conditions d'utilisation

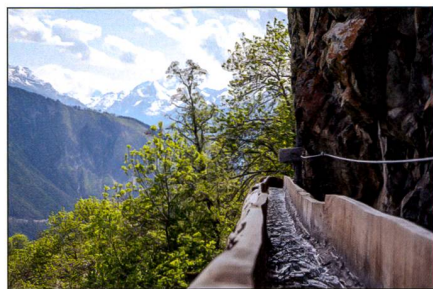
L'ETH Library est le fournisseur des revues numérisées. Elle ne détient aucun droit d'auteur sur les revues et n'est pas responsable de leur contenu. En règle générale, les droits sont détenus par les éditeurs ou les détenteurs de droits externes. [Voir Informations légales.](#)

Terms of use

The ETH Library is the provider of the digitised journals. It does not own any copyrights to the journals and is not responsible for their content. The rights usually lie with the publishers or the external rights holders. [See Legal notice.](#)

Download PDF: 16.03.2025

ETH-Bibliothek Zürich, E-Periodica, <https://www.e-periodica.ch>



Editorial

169

Landmanagement / Gestion du territoire

Stiftung Landschaftsschutz Schweiz:

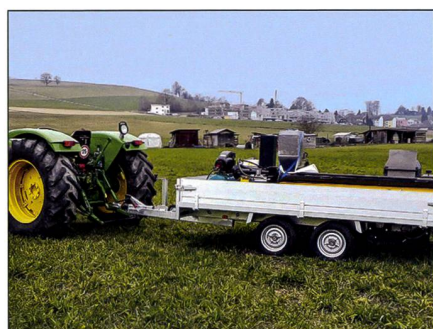
Landschaft des Jahres 2020: Die Hangbewässerungslandschaft der Oberwalliser Sonnenberge – ein Kulturgut von europäischer Bedeutung

172

G. Klaus:

Landwirtschaft: «Digitale Helferlein ebnen den Weg zur nationalen Bodenkarte»

178



Geo-Informationssysteme / Systèmes d'information du territoire

J. Brunner:

Gestaltung eines Modells auf der Grundlage von LiDAR-Daten und Integration eines 3D-Projekts

180

J. Brunner:

Modélisation d'une maquette sur la base de données LiDAR et intégration d'un projet 3D

182

J. Brunner:

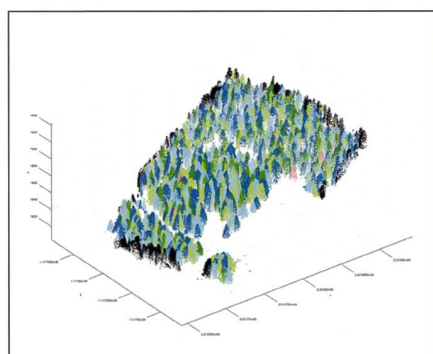
Modellizzazione di una maquette in base ai dati LiDAR e all'integrazione di un progetto 3D

185

Ch. Schmidt:

Stadt der Zukunft: «Smarte Häppchen»

188



Rubriken / Rubriques

Aus- und Weiterbildung / Formation, formation continue

191

Mitteilungen / Communications

192

Fachliteratur / Publications

194

Impressum

195

Firmenberichte / Nouvelles des firmes

196

Zum Umschlagbild:

Kehren Sie immer wieder ins Büro zurück, um die Daten zu verarbeiten und zu bewerten, wo auf der Baustelle Abhilfemassnahmen erforderlich sind? Um zu sehen, wo Beton gesprüht oder gegossen werden muss? Mit der Inspect Surface-App können Sie die Geschwindigkeit steigern, indem Sie sofort auf Bereiche zeigen, in denen Abhilfemassnahmen erforderlich sind. Vergleichen Sie 3D-Visualisierungen von Messungen mit Referenzoberflächen oder sogar DXF/IFC-Modellen. Verwenden Sie Ihren MS60 optimal, indem Sie sich einfach vor Ort entscheiden. Warum nicht alles haben?

Leica Geosystems AG
Europastrasse 21, CH-8152 Glattbrugg
Tel. 044 809 33 11, Fax 044 810 79 37
info.swiss@leica-geosystems.com, www.leica-geosystems.ch

Page de couverture:

Devez-vous aujourd'hui encore toujours retourner au bureau pour traiter et analyser vos mesures si des corrections à faire sont nécessaires sur votre chantier de béton coulé ou pulvérisé? Avec l'application «Inspect Surface» vous optez pour un gain de temps permettant à l'instrument de pointer directement sur les zones nécessitant des travaux de correction. Comparez vos mesures en 3D par rapport aux surfaces de références ou modèles DXF/IFC. Optimisez au maximum l'utilisation de votre MS60 en décidant simplement sur place. Pourquoi ne pas avoir tout en un?

Leica Geosystems SA
Rue de Lausanne 60, CH-1020 Renens
Tél. 021 633 07 20, Fax 021 633 07 21
info.swiss@leica-geosystems.com, www.leica-geosystems.ch