

**Zeitschrift:** Geomatik Schweiz : Geoinformation und Landmanagement =  
Géomatique Suisse : géoinformation et gestion du territoire =  
Geomatica Svizzera : geoinformazione e gestione del territorio

**Herausgeber:** geosuisse : Schweizerischer Verband für Geomatik und  
Landmanagement

**Band:** 118 (2020)

**Heft:** 9

## Inhaltsverzeichnis

### **Nutzungsbedingungen**

Die ETH-Bibliothek ist die Anbieterin der digitalisierten Zeitschriften. Sie besitzt keine Urheberrechte an den Zeitschriften und ist nicht verantwortlich für deren Inhalte. Die Rechte liegen in der Regel bei den Herausgebern beziehungsweise den externen Rechteinhabern. [Siehe Rechtliche Hinweise.](#)

### **Conditions d'utilisation**

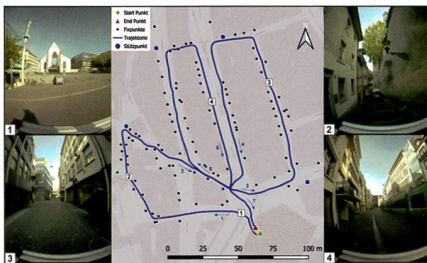
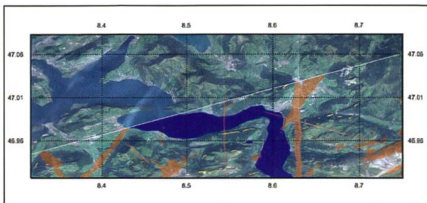
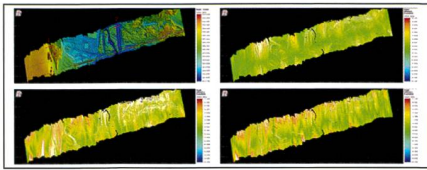
L'ETH Library est le fournisseur des revues numérisées. Elle ne détient aucun droit d'auteur sur les revues et n'est pas responsable de leur contenu. En règle générale, les droits sont détenus par les éditeurs ou les détenteurs de droits externes. [Voir Informations légales.](#)

### **Terms of use**

The ETH Library is the provider of the digitised journals. It does not own any copyrights to the journals and is not responsible for their content. The rights usually lie with the publishers or the external rights holders. [See Legal notice.](#)

**Download PDF:** 17.03.2025

**ETH-Bibliothek Zürich, E-Periodica, <https://www.e-periodica.ch>**



## Editorial

233

## Photogrammetrie/Fernerkundung / Photogrammétrie/Téledétection

*J. Vallet, A. Gressin, P. Clausen, J. Skaloud:*

On the performance of UAV laser scanning with lightweight sensors

236

*D. Odermatt, J. Runnalls, J. Sturm, A. Damm:*

SenCast: Copernicus Satellitendaten auf Knopfdruck

243

*P. Chaudhary, S. D'Aronco, J.P. Leitao, K. Schindler, J.D. Wegner:*

Water level prediction from social media images using deep learning

248

*J. Meyer, S. Blaser, S. Nebiker:*

Zentimetergenauigkeit mit dem BIMAGE Backpack im Wald und im Stadtzentrum

253

## Rubriken / Rubriques

Aus- und Weiterbildung / Formation, formation continue

257

Verbände / Associations

261

Impressum

265

Firmenberichte / Nouvelles des firmes

266

### Zum Umschlagbild:

SWISSIMAGE, die neue Generation von Orthobildern von swisstopo ist nun flächendeckend für die Schweiz und das Fürstentum Liechtenstein verfügbar. Es weist eine sehr hohe Bodenauflösung von 10 cm im Flachland und den wichtigsten Alpentälern sowie 25 cm in den Alpen auf. Das Produkt wird mit einem Rhythmus von drei Jahren vollständig aktualisiert.

Informationen zum Produkt oder zur Bestellung finden Sie unter [swisstopo.ch/images](http://swisstopo.ch/images).

Die Bilder können sowohl auf [map.geo.admin.ch](http://map.geo.admin.ch) als auch in der neuen swisstopo-App (App Store oder Google Play) kostenlos angeschaut werden.

Bundesamt für Landestopografie swisstopo  
Seftigenstrasse 264, CH-3084 Wabern  
Telefon 058 469 91 11  
[geodata@swisstopo.ch](mailto:geodata@swisstopo.ch), [www.swisstopo.ch](http://www.swisstopo.ch)

### Page de couverture:

SWISSIMAGE, la nouvelle génération d'orthophoto de swisstopo couvre désormais l'ensemble de la Suisse et de la Principauté de Liechtenstein. D'une très haute résolution de 10 cm dans les régions de plaine et les principales vallées alpines et de 25 cm dans les Alpes, elle est mise à jour selon un cycle de trois ans.

Des informations sur le produit ou pour le commander se trouvent sous [swisstopo.ch/images](http://swisstopo.ch/images).

Les images peuvent être consultées gratuitement sur [map.geo.admin.ch](http://map.geo.admin.ch) ainsi que dans la nouvelle application swisstopo (App Store ou Google Play).

Office fédéral de topographie swisstopo  
Seftigenstrasse 264, CH-3084 Wabern  
Téléphone 058 469 91 11  
[geodata@swisstopo.ch](mailto:geodata@swisstopo.ch), [www.swisstopo.ch](http://www.swisstopo.ch)