

**Zeitschrift:** Geomatik Schweiz : Geoinformation und Landmanagement =  
Géomatique Suisse : géoinformation et gestion du territoire =  
Geomatica Svizzera : geoinformazione e gestione del territorio

**Herausgeber:** geosuisse : Schweizerischer Verband für Geomatik und  
Landmanagement

**Band:** 120 (2022)

**Heft:** 7-8

## Inhaltsverzeichnis

### Nutzungsbedingungen

Die ETH-Bibliothek ist die Anbieterin der digitalisierten Zeitschriften. Sie besitzt keine Urheberrechte an den Zeitschriften und ist nicht verantwortlich für deren Inhalte. Die Rechte liegen in der Regel bei den Herausgebern beziehungsweise den externen Rechteinhabern. [Siehe Rechtliche Hinweise.](#)

### Conditions d'utilisation

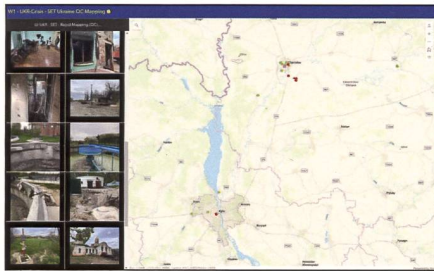
L'ETH Library est le fournisseur des revues numérisées. Elle ne détient aucun droit d'auteur sur les revues et n'est pas responsable de leur contenu. En règle générale, les droits sont détenus par les éditeurs ou les détenteurs de droits externes. [Voir Informations légales.](#)

### Terms of use

The ETH Library is the provider of the digitised journals. It does not own any copyrights to the journals and is not responsible for their content. The rights usually lie with the publishers or the external rights holders. [See Legal notice.](#)

**Download PDF:** 17.03.2025

**ETH-Bibliothek Zürich, E-Periodica, <https://www.e-periodica.ch>**



## Editorial

149

## Geo-Informationssysteme / Systèmes d'information du territoire

*M. Brown, O. Unal:*

Un usage multiple des géodonnées dans l'action humanitaire

152

## Landmanagement / Gestion du territoire

*M. Aquilino, U. Andereggen:*

Gesamtmelioration Visp-Baltschieder-Raron und 3. Rottenkorrektion

154

*S. Reusser:*

Strom, Wärme und Pflanzenkohle aus Restholz

157

*S. Reusser, J. Scherer:*

Stall ganz aus Holz

160

*S. Dober:*

Ennetbürgen: Umfassende Sanierung der Trockenmauern

162



## Kultur- und Technikgeschichte / Histoire de la culture et de la technique

*H. Bigler:*

Grenzsteine von Clavaleyres – ein Kulturgut

165

## Rubriken / Rubriques

Forum / Tribune

169

Aus- und Weiterbildung / Formation, formation continue

171

Fachliteratur / Publications

177

Firmenberichte / Nouvelles des firmes

179

Impressum

3. US

### Zum Umschlagbild:

#### Trimble R12i

Mit dem neuen GNSS-Empfänger Trimble R12i steigern Vermessungsprofis ihre Produktivität und erhalten auch unter schwierigsten Bedingungen präzise Messergebnisse. Dank Neigungskompensation (schräg messen dank integriertem Inertialsystem) und der ProPoint Engine liefert der neue Trimble R12i als Hochleistungsmesssystem perfekte Messergebnisse. Konkret bedeutet dies eine deutliche Effizienzsteigerung, da Punkte auch mit geneigtem Stab korrekt gemessen und abgesteckt werden können. Mit dem neuen R12i sind zuverlässige Messungen auch in schwierigen Umgebungen wie z.B. in der Nähe von Gebäuden oder im Wald möglich sowie auch Aufnahme von Gebäudeecken. Selbstverständlich ist der R12i perfekt abgestimmt auf die Trimble Anwendungswelt mit den Feldrechnern wie TSC7, T100 und TDC600.

allnav ag  
Ahornweg 5a, CH-5504 Othmarsingen  
Telefon 043 255 20 20  
allnav@allnav.com  
www.allnav.com

### Page de couverture:

#### Trimble R12i

Avec le nouveau récepteur GNSS Trimble R12i, les professionnels de la topographie peuvent augmenter leur productivité et obtenir des mesures précises dans les conditions les plus difficiles. Le nouveau Trimble R12i est un récepteur GNSS haute performance grâce au compensateur d'inclinaison (mesure penchée avec système inertiel) et au nouveau moteur ProPoint. Concrètement, cela apporte une augmentation significative de l'efficacité puisque les points peuvent être mesurés et implantés correctement même avec une canne inclinée. Avec le nouveau R12i, les mesures fiables sont désormais possibles dans des environnements difficiles comme à proximité des bâtiments ou en forêt, et même pour le levé des angles de bâtiments. Bien entendu, le R12i est parfaitement intégré au monde des applications Trimble avec les ordinateurs de terrain tels que le TSC7, le T100 et le TDC600.

allnav ag  
Route de Chavalon 78, CH-1844 Villeneuve  
Téléphone 024 550 22 15  
romandie@allnav.com  
www.allnav.com