

**Zeitschrift:** Aînés : mensuel pour une retraite plus heureuse  
**Herausgeber:** Aînés  
**Band:** 3 (1973)  
**Heft:** 7-8

**Rubrik:** Quatre intéressants bricolages

### **Nutzungsbedingungen**

Die ETH-Bibliothek ist die Anbieterin der digitalisierten Zeitschriften. Sie besitzt keine Urheberrechte an den Zeitschriften und ist nicht verantwortlich für deren Inhalte. Die Rechte liegen in der Regel bei den Herausgebern beziehungsweise den externen Rechteinhabern. [Siehe Rechtliche Hinweise.](#)

### **Conditions d'utilisation**

L'ETH Library est le fournisseur des revues numérisées. Elle ne détient aucun droit d'auteur sur les revues et n'est pas responsable de leur contenu. En règle générale, les droits sont détenus par les éditeurs ou les détenteurs de droits externes. [Voir Informations légales.](#)

### **Terms of use**

The ETH Library is the provider of the digitised journals. It does not own any copyrights to the journals and is not responsible for their content. The rights usually lie with the publishers or the external rights holders. [See Legal notice.](#)

**Download PDF:** 14.03.2025

**ETH-Bibliothek Zürich, E-Periodica, <https://www.e-periodica.ch>**

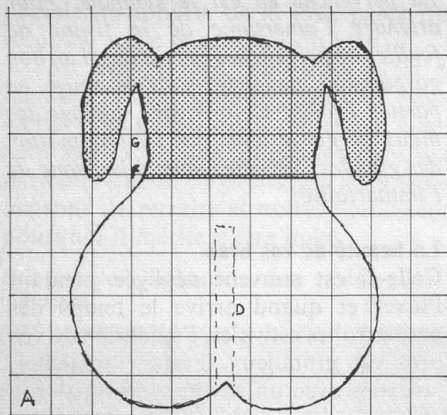
# Quatre intéressants bricolages

par Josy

## Gentil toutou

Vous êtes toujours à la recherche de votre journal préféré ou de votre programme de télévision, alors confectionnez un original porte-journal, représentant la tête d'un chien.

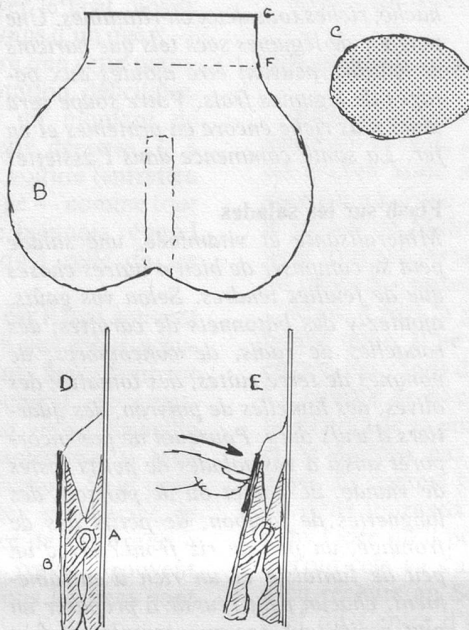
**Matériel :** Un carré de carton 25×25 cm pour la tête (dessin A) et un autre de 15×15 cm pour le museau (dessin B); deux carrés de peluche ou de fourrure ou encore de tissu assez épais à poils de 25×10 cm et 15×15 cm; 2 boutons noirs pour les yeux (ou feutrine); un morceau de feutrine noire de 8×8 cm pour la truffe et un autre petit bout pour la langue; une pince à linge en bois et de la colle.



**Confection :** Ce porte-journal est formé de 2 parties: la tête (dessin A) et le museau (dessin B). Dessinez ces 2 formes sur les 2 cartons et découpez-les. Préparation de la forme A: recouvrez la partie supérieure — les oreilles et le front — de votre tissu. Laissez la partie inférieure en carton nu. Collez l'un des côtés de la pince à linge (D), plus la langue.

Tracez sur la forme B la ligne pointillée F avec la lame d'un canif pour faciliter l'articulation.

Recouvrez toute la forme B de tissu.



(D'après « Notre Temps » Paris)

Cousez les yeux et la truffe. Fixez la ligne G par un fil solide sur la partie A. Sur l'envers de la partie B, collez le second côté de la pince à linge. Laissez bien sécher.

Collez une attache à cadre au dos de la partie A.

Pour placer un journal entre les « dents » de ce chien, il suffit d'appuyer sur la truffe qui correspond au sommet de la pince à linge (fig. E).

## Ce vieux tabouret...

Comment transformer un simple ou vieux tabouret de bois en un élégant siège ou en tablette à journaux ?

**Fournitures :** Un tabouret en bois brut ou nettoyé; un reste de tapisserie ou de tissu épais de 50×50 cm (vous pouvez aussi tricoter ce carré en grosse laine); des clous à tête dorée, des clous de tapissier, un galon pour le tour du siège, de la peinture brillante, de l'enduit.

**Exécution :** Recouvrez d'enduit les pieds du tabouret. Laissez sécher. Passez un papier de verre fin pour supprimer les défauts. Peignez une première fois. Laissez sécher. Passez une seconde couche. Il n'est pas nécessaire de peindre le siège puisqu'il sera recouvert.

**Montage :** Il y a deux façons de procéder, selon la destination du tabouret: rembourré si on l'utilise comme siège, ou sans rembourrage, si on l'utilise comme tablette.

Pour le rembourrage, préparez un coussinet plat, taillé dans n'importe quelle étoffe et bourré de kapok.

Placez ce coussinet sur le dessus du tabouret et recouvrez-le de la tapisserie (ou tissu ou tricot) qui sera maintenue provisoirement par quatre punaises sous le siège.

Retournez le tabouret garni sur une table et repliez la tapisserie sur le dessous du siège. Remplacez les punaises par des clous de tapissier. Puis tendez la tapisserie tout autour avec des punaises. Il sera nécessaire de former de petits plis à intervalles réguliers pour absorber l'ampleur.

Lorsque la tapisserie sera en place, fixez-la par des clous.

Appliquez ensuite le galon sur l'épaisseur du siège, fixez-le par une rangée de clous à tête dorée.

## Centre spécialisé de verres de contact



**Schmutz**  
lunetterie optique

20, Petit-Chêne, tél. 23 01 36, Lausanne

Lunettes spéciales, ultralégères avec un champ visuel doublé, pour **opérés de cataracte.**



**HOTEL ALPINA-ROSAT**  
1837 Château-d'Œx  
Altitude 1000 m.  
Tél. (029) 4 62 12

Cadre tranquille et agréable  
Grand parc, vue imprenable  
Idéal pour repos et convalescence - Tout confort - Lift  
Cuisine très soignée - Sur demande, cuisine à régimes

simples - Prix réduits en mai-juin-septembre octobre-novembre

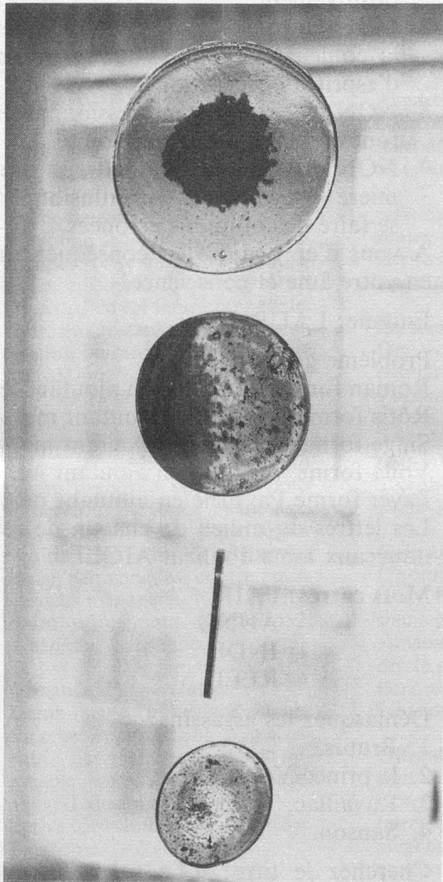
Pour longs séjours, extrêmement avantageux.

## Précieux plastique

Un hobby de fonte « Plasto set », nouveau et fascinant.

**Le matériel :** Des granulés de plastique en couleur, qui fondent facilement et procurent à peu de frais aux enfants comme aux adultes des loisirs attrayants.

Avec un peu de fantaisie vous réaliserez d'amusants jouets, des décorations de Noël ou de petits vitraux décoratifs pour orner fenêtres ou parois. On trouve cet article dans les magasins spécialisés en bricolage.



**Préparation :** N'importe quelle forme en tôle propre se prête à la fonte des granulés.

**Comment fondre :** La forme est remplie de granulés répartis régulièrement et sans trous (couleur unie ou multicolore). Les granulés fondront régulièrement dans le four électrique à une température de 200°. Dès le moment où les granulés commencent à se liquéfier, la masse dégage une odeur désagréable qui s'élimine par aération. Attention! Il ne faut pas fondre les granulés dans un four à gaz.

Les arêtes tranchantes de la face supérieure du travail s'éliminent à la lime. On peut les éviter en tassant les granulés au bord des formes.

## Pour vos fleurs

Savez-vous qu'avec une bouteille ou un simple récipient en verre on peut réaliser un joli vase à fleurs ?

**Matériel nécessaire :** Récipient en verre, plâtre, carrés de mosaïque que l'on achète en plaques (ces petits carrés sont collés sur un canevas).

**Exécution :** Découpez chaque carré de mosaïque; préparez votre plâtre en le mélangeant avec de l'eau (pas trop épais ni trop liquide); enduisez de plâtre chaque carré de mosaïque du côté canevas; disposez les carrés de mosaïque selon votre goût sur le récipient en verre; laissez sécher. Il importe de bien boucher tous les espaces entre les mosaïques en évitant des bulles d'air et en faisant en sorte que les carrés de mosaïque restent en relief; laissez sécher; nettoyez les mosaïques avec un peu d'eau.



Mais non, il ne part pas pour un long voyage, mais pour chercher une place pour parquer sa voiture...

Comment! Zéro en maths et en français, mais « très bien » en éducation sexuelle...  
(Dessins de Sabatès)

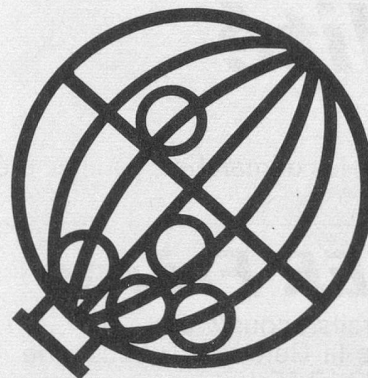
## Bénéficiaires de rentes AVS

Vous bénéficiez d'importants rabais sur toutes nos excursions en semaine. Adressez-vous à

**Lausanne**  
*excursions*  
**Autobus Lausannois**

1003 Lausanne  
Rue Centrale 1  
Tél. 20 33 41

pour une belle excursion en cars modernes très confortables. Demandez notre programme détaillé.



## LOTÉRIE

TIRAGE :  
7 JUILLET

UN GROS LOT  
DE  
100.000.—

## ROMANDE