

Zeitschrift: Aînés : mensuel pour une retraite plus heureuse
Herausgeber: Aînés
Band: 5 (1975)
Heft: 4

Rubrik: Le courrier des lecteurs

Nutzungsbedingungen

Die ETH-Bibliothek ist die Anbieterin der digitalisierten Zeitschriften. Sie besitzt keine Urheberrechte an den Zeitschriften und ist nicht verantwortlich für deren Inhalte. Die Rechte liegen in der Regel bei den Herausgebern beziehungsweise den externen Rechteinhabern. [Siehe Rechtliche Hinweise.](#)

Conditions d'utilisation

L'ETH Library est le fournisseur des revues numérisées. Elle ne détient aucun droit d'auteur sur les revues et n'est pas responsable de leur contenu. En règle générale, les droits sont détenus par les éditeurs ou les détenteurs de droits externes. [Voir Informations légales.](#)

Terms of use

The ETH Library is the provider of the digitised journals. It does not own any copyrights to the journals and is not responsible for their content. The rights usually lie with the publishers or the external rights holders. [See Legal notice.](#)

Download PDF: 14.03.2025

ETH-Bibliothek Zürich, E-Periodica, <https://www.e-periodica.ch>

LE COURRIER DES LECTEURS



Suggestions pour « Aînés »

De Mme V. E. Schwarz de Neuchâtel

« Tous mes vœux pour le développement de la revue « Aînés » ! Il me semble que des récits de voyage, énigmes policières, critiques de livres, de films, etc... seraient les bienvenus. »

Réd. Merci, chère lectrice, pour vos souhaits. Quant à vos suggestions, croyez bien que nous essayerons, dans la mesure du possible, d'en tenir

compte. Nous aimerions bien, aussi, pouvoir parler à nos retraités de cinéma, de télévision. Malheureusement, ne paraissant qu'une fois par mois, il est très difficile à notre revue de présenter à temps ce genre d'informations qui passent très vite. Quant aux livres, vous avez pu remarquer que, de temps à autre, nous leur consacrons une rubrique. Votre idée d'énigme policière est également à retenir.

Improductifs ? Que non pas !...

De M. Emile Mollard de Givisiez

« J'ai été peiné de lire l'éditorial dans « Aînés » de février. Improductifs ? Quand ces imbéciles de statisticiens

seront des improductifs eux-mêmes, s'ils sont malades ou invalides, ils penseront alors, peut-être, autrement. A la campagne, on ne connaît pas la retraite ; tant qu'on a la santé, on travaille... J'ai un voisin, fermier, qui a 75 ans, il travaille et il est encore costaud... Moi-même, je paraissais encore jeune malgré mes 68 ans... Je vis dans un foyer, mais je suis occupé toute la journée, tous les jours... »

Réd. Vous avez bien raison de vous emporter contre cette mentalité qui veut, dans notre monde de profit, que l'on devienne « improductif » à l'âge de la retraite. C'est contre ce genre de raisonnement que se sont élevées des sommités médicales comme le profes-

seur Junod de Genève ou les professeurs français Velas et Mathé (voir « Aînés » de janvier et février). Merci de votre lettre et de votre belle carte postale, et nos amitiés aux pensionnaires du manoir à qui vous prêtez gentiment « Aînés ».

Erratum

Une erreur de composition nous a fait dire, dans notre numéro de février, que M. Maurice Montandon, trésorier au Château de Constantine, était en fonction depuis 1971 ; il fallait lire 1917. Mille excuses et bravo à M. Montandon pour sa fidélité et son travail au sein de la Fondation !



J'ai fait la salle de bain. Maintenant je vais prendre un bain si vous le permettez !
(Dessin de Valls-Cosmopress)

Les astuces de Tantine

De beaux galets

Des galets que vos petits enfants rapporteront de leurs promenades, au bord du lac ou le long d'une rivière, peints de motifs figuratifs ou abstraits, ornés éventuellement de décalcomanies, feront de jolis presse-papiers. J'ai depuis de nombreuses années dans ma cuisine un de ces gros galets qui me sert de marteau pour l'ouvre-boîte.



Publitéc CGN - atelier P. Babinand

Une cure d'air et de repos bienfaisante

Pour échapper à la vie trépidante de notre temps, accordez-vous régulièrement une croisière régénératrice sur le bleu Léman.

Profitez donc des reposants bateaux de la CGN. Ils vous conduiront au grand large pour un « douce farniente » bienvenu.

Vous jouirez ainsi du soleil, de l'air pur et salubre du lac, magnifique réservoir de santé.

Utilisez des abonnements personnels et au porteur et demandez le prospectus-horaire aux principaux ports ou caisses des bateaux.

COMPAGNIE GÉNÉRALE DE NAVIGATION SUR LE LAC LÉMAN

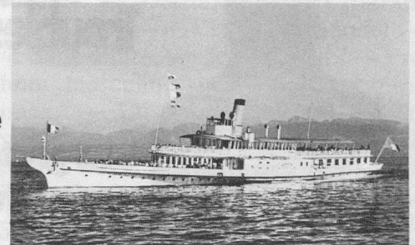
17, avenue de Rhodanie
Case postale
CH-1000 Lausanne-Ouchy 6
tél. (021) 263535

Succursale à Genève
Jardin-Anglais
CH-1204 Genève
tél. (022) 2125 21

Profitez encore pleinement de vos croisières lémaniques en voyageant les jours « sur semaine »

NOUS VOUS RECOMMANDONS DÈS LE 28 MARS 1975

Des croisières sans descendre du bateau



Lausanne-St-Gingolph et retour

au départ de toutes les stations de Lausanne au Bouveret l'après-midi, tous les jours

Tour du Haut-Lac

au départ de toutes les stations de Lausanne à St-Gingolph l'après-midi, le dimanche

Tour du Petit-Lac

au départ de Genève l'après-midi, le dimanche

Restaurant de premier ordre à bord

Pour les autres croisières et promenades renseignez-vous à la Direction (021) 26 35 35 ou à la succursale de Genève (022) 21 25 21