

**Zeitschrift:** Aînés : mensuel pour une retraite plus heureuse  
**Herausgeber:** Aînés  
**Band:** 6 (1976)  
**Heft:** 9

**Artikel:** Les promenades d'"Aînés" : les grottes de Vallorbe  
**Autor:** [s.n.]  
**DOI:** <https://doi.org/10.5169/seals-829945>

### **Nutzungsbedingungen**

Die ETH-Bibliothek ist die Anbieterin der digitalisierten Zeitschriften. Sie besitzt keine Urheberrechte an den Zeitschriften und ist nicht verantwortlich für deren Inhalte. Die Rechte liegen in der Regel bei den Herausgebern beziehungsweise den externen Rechteinhabern. [Siehe Rechtliche Hinweise.](#)

### **Conditions d'utilisation**

L'ETH Library est le fournisseur des revues numérisées. Elle ne détient aucun droit d'auteur sur les revues et n'est pas responsable de leur contenu. En règle générale, les droits sont détenus par les éditeurs ou les détenteurs de droits externes. [Voir Informations légales.](#)

### **Terms of use**

The ETH Library is the provider of the digitised journals. It does not own any copyrights to the journals and is not responsible for their content. The rights usually lie with the publishers or the external rights holders. [See Legal notice.](#)

**Download PDF:** 02.04.2025

**ETH-Bibliothek Zürich, E-Periodica, <https://www.e-periodica.ch>**

## Les promenades d'« Aînés »

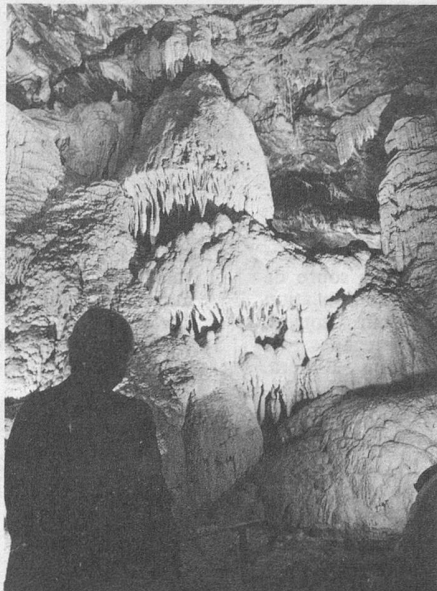
# Les grottes de Vallorbe

Désormais, aussi souvent que possible, « Aînés » proposera à ses lecteurs des buts de promenade offrant un intérêt particulier. Aujourd'hui nous leur conseillons de se rendre à Vallorbe et de suivre le cours de l'Orbe jusqu'à sa source vaclusienne. De là, rien n'est plus aisé que de pénétrer dans les

L'Orbe, à sa source.



Un enchantement à chaque pas.

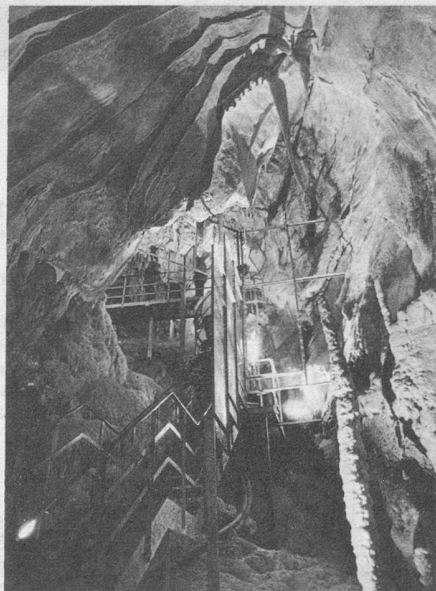


fameuses grottes devenues attraction touristique de choix, où le spectacle est merveilleux. Le chemin qui permet la visite des grottes illuminées est large et confortable. Le prospectus officiel décrit si bien les lieux, que nous en reprenons le texte :

« Depuis fort longtemps, la source vaclusienne de l'Orbe intrigue les naturalistes. En 1893 déjà, un scaphandrier entreprit de plonger dans le siphon, hélas sans succès ! Ce n'est qu'en 1964 que des plongeurs découvrirent ces grottes merveilleuses, creusées au cours des siècles par l'Orbe, dès sa sortie des lacs de Joux et Brenet, sis à 1000 m d'altitude. Et, quelque 200 m plus bas, au sein d'un impressionnant site rocheux, jaillit sa résurgence.

» Depuis la Centrale électrique, vous suivez, au fil de l'eau, un chemin ombragé qui vous conduira au seuil de la résurgence. De là, par une galerie artificielle, vous pénétrerez dans la salle du Cairn : début d'une attrayante aventure. Stalagmites et stalactites, draperies et colonnes d'une très grande beauté vous émerveille-

Il y a des marches...



ront tout au long d'un agréable parcours, jusqu'à la salle noire. Alors, dans un décor dantesque, vous retrouverez l'Orbe, bruyante et tourmentée, qui vous offrira un spectacle étonnant. »

Spectacle étonnant, certes, qui constitue une inoubliable révélation pour ceux qui n'ont jamais pénétré dans les entrailles de la terre. La visite dure une petite heure. Elle est commentée par des guides qui répondent aimablement aux questions. Il y a une finance d'entrée.

Mais attention : de la gare de Vallorbe à la source, il y a 3 km. Aller et retour, cela fait 6 km à ajouter à la visite. A l'intérieur de la grotte, le chemin est confortable, mais les marches sont nombreuses. La visite est déconseillée aux handicapés et aux personnes marchant avec une canne. Et si ces 6 km de marche vous font peur, Vallorbe possède 2 taxis. Vous les trouverez à la gare CFF, ou par téléphone. En vous y installant à 2, 3 ou 4, la course sera d'un prix tout à fait abordable.

(Photos Yves Debraine)

**SOCIÉTÉ  
ÉLECTRIQUE  
DU  
CHATELARD**

**SERVICE  
DU GAZ**

2 énergies propres  
à votre service

Magasins à votre disposition

*Avez-vous  
déjà dégusté*

**Les Escargots du Mont-d'Or,  
Les Délices du Mont-d'Or,  
Les cuisses de grenouilles  
fraîches ou surgelées ?**

Alors une seule adresse :

**ROLAND FIVAZ**

1337 Vallorbe  
Tél. (021) 83 13 24  
rue de Lausanne 31  
ou ses dépositaires.

**Marc JEANMONOD**



OPTICIEN  
Entière satisfaction  
par la qualité  
Tél. (021) 83 10 85  
1337 VALLORBE  
2, place de la Liberté



**BANQUE  
CANTONALE  
VAUDOISE**

Change  
Safes  
Trésor  
permanent

ACENCE DE VALLORBE

Téléphone  
021/83 23 21