

**Zeitschrift:** Aînés : mensuel pour une retraite plus heureuse  
**Herausgeber:** Aînés  
**Band:** 9 (1979)  
**Heft:** 5

## Werbung

### Nutzungsbedingungen

Die ETH-Bibliothek ist die Anbieterin der digitalisierten Zeitschriften. Sie besitzt keine Urheberrechte an den Zeitschriften und ist nicht verantwortlich für deren Inhalte. Die Rechte liegen in der Regel bei den Herausgebern beziehungsweise den externen Rechteinhabern. [Siehe Rechtliche Hinweise.](#)

### Conditions d'utilisation

L'ETH Library est le fournisseur des revues numérisées. Elle ne détient aucun droit d'auteur sur les revues et n'est pas responsable de leur contenu. En règle générale, les droits sont détenus par les éditeurs ou les détenteurs de droits externes. [Voir Informations légales.](#)

### Terms of use

The ETH Library is the provider of the digitised journals. It does not own any copyrights to the journals and is not responsible for their content. The rights usually lie with the publishers or the external rights holders. [See Legal notice.](#)

**Download PDF:** 14.03.2025

**ETH-Bibliothek Zürich, E-Periodica, <https://www.e-periodica.ch>**

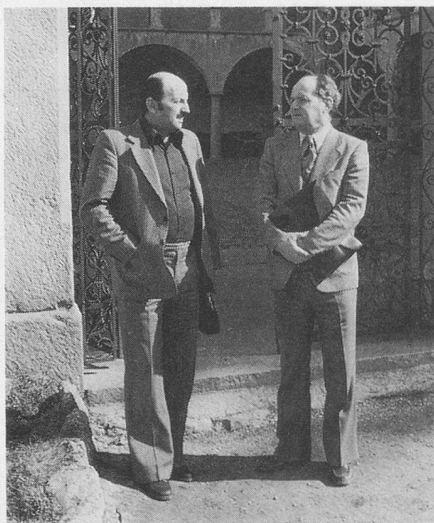
7 juin 1978



## Une inoubliable journée à Brigue avec « Aînés »

Organisée par notre journal et les CFF, patronnée par l'Union valaisanne du tourisme et la Société de développement de Brigue, une grande rencontre d'aînés aura lieu le 7 juin dans cette ville. Brigue n'est pas qu'un important carrefour

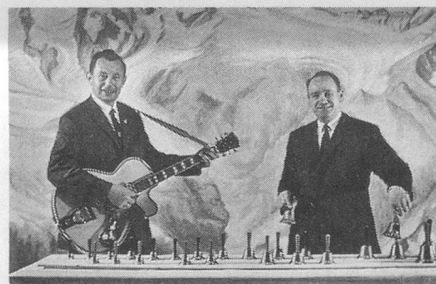
Ils nous ont aidés à organiser la journée. De g. à d. : MM. Hans Steiner, vice-président de l'Association hôtelière du Valais et de la Société de développement de Brigue, et Guy Rey-Bellet, chef de presse et des relations publiques de l'UVT, Sion.



(Photos G. G.)

routier et ferroviaire mais une charmante cité bien équipée pour l'accueil. Le magnifique château de Stockalper (XVII<sup>e</sup> siècle) et la « Simplonhalle », vaste local de 1000 places récemment inauguré, recevront nos voyageurs, le 7 juin prochain, dans la meilleure des ambiances.

Le programme est séduisant, Après l'arrivée du train spécial (11 h. 05), un apéri-



Une attraction exceptionnelle : le Duo Burgener et ses cloches.

tif sera offert dans la merveilleuse cour du château Stockalper qui sera visité sous la conduite de guides compétents. La bienvenue sera souhaitée par une personnalité valaisanne. Après quoi les participants se rendront à la « Simplonhalle » où un bon repas sera servi et où un programme d'animation mettra de la joie dans les cœurs. Un duo célèbre, celui des Burgener père et fils, de Zermatt, présentera une attraction qui a enthousiasmé de nombreux publics suisses et étrangers : un concert de cloches manipulées avec virtuosité. D'autres musiciens permettront aux amateurs de danser. Le train du retour partira de Brigue à 16 h. 05, ce qui laissera aux participants le temps de se promener dans les pittoresques ruelles de la ville.

Le train spécial quittera Lausanne à 9 h. 08. Il s'arrêtera à Vevey, Montreux, Aigle, Martigny, Sion, Sierre, et arrivera à Brigue à 11 h. 05. Au retour, départ de Brigue à 16 h. 05. Arrêts à Sierre, Sion, Martigny, Aigle, Montreux, Vevey. Arrivée à Lausanne à 17 h. 54.

L'horaire détaillé sera envoyé à chaque participant avec les tickets de place dans le train, 5 jours avant le départ.

### Prix de la journée

(apéritif et repas compris):

Dès:	1/1	abt 1/2
Lausanne	57.—	49.—
Yverdon	60.—	51.—
Genève	62.—	53.—
Neuchâtel	62.—	53.—
Bienne	65.—	55.—
Aigle	50.—	45.—
Martigny	46.—	41.—
Sion/Sierre	42.—	38.—

Inscrivez-vous dès que possible (clôture des inscriptions le 27 mai), et soyez nombreux à participer à cette joyeuse journée de détente en compagnie d'« Aînés ».

Bienvenue à tous!

## Bulletin d'inscription

à retourner dès que possible à « Aînés », case postale 2633, 1002 Lausanne.

### Voyage à Brigue le jeudi 7 juin 1979

J'inscris

\_\_\_\_\_ personnes à Fr. \_\_\_\_\_ Fr. \_\_\_\_\_

\_\_\_\_\_ personnes à Fr. \_\_\_\_\_  
avec abt 1/2 billets Fr. \_\_\_\_\_

Je verse ce jour  
au CCP 10-9554, journal  
'Aînés' (Voyages) Lausanne Fr. \_\_\_\_\_

Je prendrai le train spécial à \_\_\_\_\_

Pour joindre le train spécial je partirai de  
(gare CFF) \_\_\_\_\_

Nom/prénom \_\_\_\_\_

Rue \_\_\_\_\_

NP/Localité \_\_\_\_\_

Téléphone \_\_\_\_\_

Je désire voyager avec \_\_\_\_\_

\_\_\_\_\_ qui habite \_\_\_\_\_