

**Zeitschrift:** Aînés : mensuel pour une retraite plus heureuse  
**Herausgeber:** Aînés  
**Band:** 11 (1981)  
**Heft:** 4

**Rubrik:** Chronique du MDA

### **Nutzungsbedingungen**

Die ETH-Bibliothek ist die Anbieterin der digitalisierten Zeitschriften. Sie besitzt keine Urheberrechte an den Zeitschriften und ist nicht verantwortlich für deren Inhalte. Die Rechte liegen in der Regel bei den Herausgebern beziehungsweise den externen Rechteinhabern. [Siehe Rechtliche Hinweise.](#)

### **Conditions d'utilisation**

L'ETH Library est le fournisseur des revues numérisées. Elle ne détient aucun droit d'auteur sur les revues et n'est pas responsable de leur contenu. En règle générale, les droits sont détenus par les éditeurs ou les détenteurs de droits externes. [Voir Informations légales.](#)

### **Terms of use**

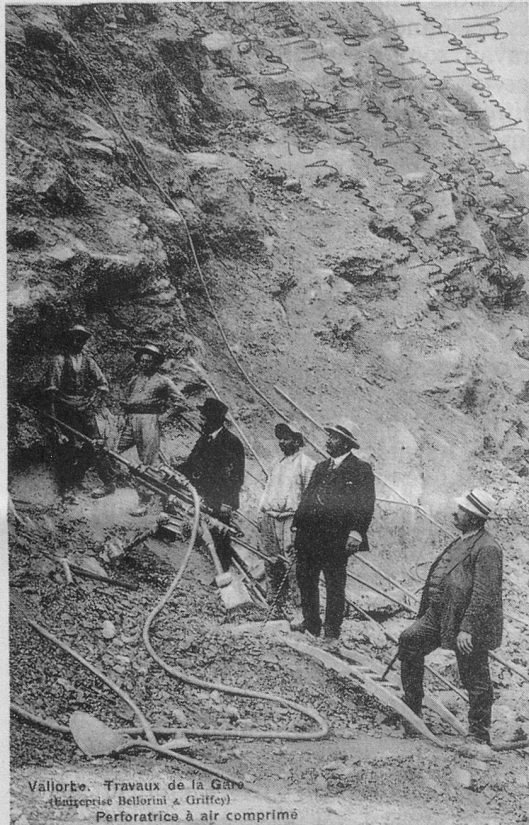
The ETH Library is the provider of the digitised journals. It does not own any copyrights to the journals and is not responsible for their content. The rights usually lie with the publishers or the external rights holders. [See Legal notice.](#)

**Download PDF:** 02.04.2025

**ETH-Bibliothek Zürich, E-Periodica, <https://www.e-periodica.ch>**

# Les trésors de Jean-Pierre Cuendet

Lors d'une précédente rubrique, j'avais incidemment fait mention du percement du tunnel du Mont-d'Or, et plusieurs d'entre vous m'ont fait le grand plaisir de m'envoyer des cartes postales à ce sujet. J'ai ainsi pu notablement avancer dans ma collection.



Vallorbe. Travaux de la Gare  
(Ateliers Bellorini & Griffey)  
Perforatrice à air comprimé

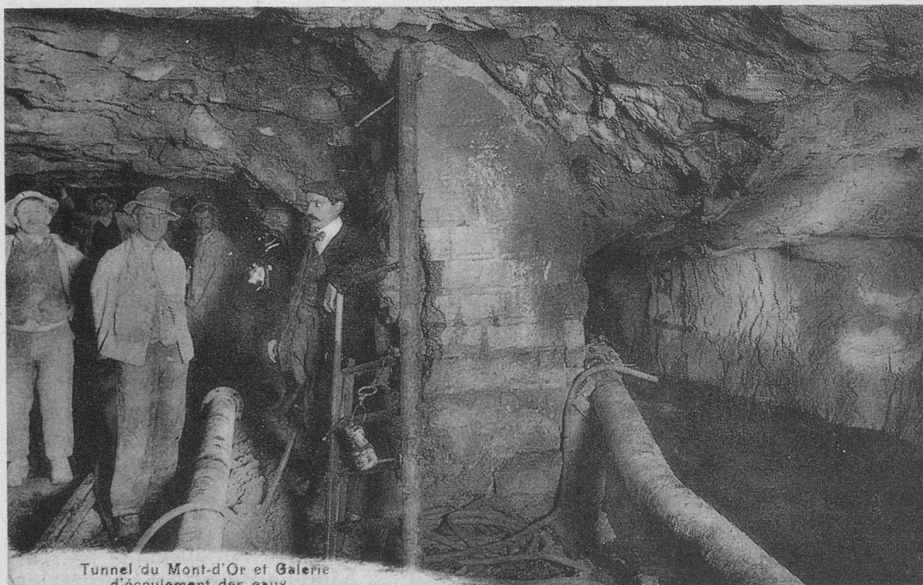
Aujourd'hui, c'est justement du tunnel du Mont-d'Or que je désire vous entretenir.

D'un intérêt international évident, la ligne Paris-Simplon était régie par plusieurs compagnies privées qui possédaient chacune un tronçon. Avec de fortes rampes et un rebroussement à Vallorbe, le chemin de fer passait alors par Jougne, ce qui posait des problèmes, notamment l'hiver. Deux projets furent alors confrontés dans une véritable bataille qui dura des années: le tunnel sous la Faucille et celui sous le Mont-d'Or. C'est en 1902 qu'un premier accord intervint, mais, à force de tergiversations, ce n'est qu'en 1915 que fut effectuée la mise en service de la ligne Frasnè-Vallorbe, 2 ans après celle du Lötschberg et quelques mois après celle de Moutier-Granges. D'importants retards furent pris lorsque les ouvriers rencontrèrent, à 2 reprises, des nappes d'eau quasi intarissables qui provoquèrent des inondations. Les moyens techniques d'alors étaient très réduits et il n'était pas facile de pallier rapidement à de tels inconvénients.

L'électrification du tronçon Dôle-Vallorbe fut terminée en 1957 seulement: elle posait des problèmes de qualité du courant: 1500 volts de Dijon à Dôle, 25 000 volts et 50 périodes de Dôle à Vallorbe, puis, en Suisse, 15 000 volts et 16 périodes, non seulement pour les installations techniques, mais également pour les locomotives.

Aujourd'hui, lorsque l'on est confortablement installé dans le train Lausanne-Paris, plus personne ne songe aux difficultés rencontrées par les réalisateurs.

(Documents extraits de la collection de Jean-Pierre Cuendet, 1162 Saint-Prex.)



Tunnel du Mont-d'Or et Galerie d'écoulement des eaux

CHRONIQUE  
DU

**MDA**

TIVOLI 8  
LAUSANNE  
TÉLÉPHONE (021) 23 84 34

## Voyages

### La Colle-sur-Loup

Entre Nice et Antibes,  
à 3 km de St-Paul-de-Vence

Du 7 au 20 mai 1981

**Prestations:** voyage, excursions, pension complète.

**Prix:** Fr. 820.— (Fr. 50.— réduction membres MDA).

Dans notre sélection, ce nouveau village-vacances «La Bergerie» est un lieu rêvé pour un séjour reposant.

Il est situé près de la commune de La Colle-sur-Loup, non loin de Nice, au cœur du pays des artisans et des peintres, dans une région ensoleillée et fleurie.

Logement en appartements, chacun a cependant sa chambre individuelle selon la formule des villages-vacances.

### Les Cévennes et l'Ardèche

Du 16 au 24 mai 1981

**Prestations:** voyage, excursions, pension complète (vin à table).

**Prix:** Fr. 610.— (Fr. 50.— réduction membres MDA).

Le village-vacances «Les Sédariès» est situé à Villefort, dans la zone périphérique du Parc national des Cévennes. La réputation dont jouit cette station tient à son climat tempéré par un environnement de forêts de pins et de châtaigniers. Les gorges du Tarn, l'Aven-Armand, les Causses, le Mont-Lozère, les Cévennes, la Garde-Guérin sont autant de paysages à voir dans cette région avec le château de Castanet.

### La vie de château

au bord du plus beau des lacs  
du sud de l'Autriche

Du 24 au 31 mai 1981

**Prestations:** voyage, excursions, logement, pension complète.

**Prix:** Fr. 900.— (Fr. 50.— réduction membres MDA).

Un merveilleux circuit comprenant à l'aller, une étape à Desenzano, au bord du lac de Garde, et au retour à Innsbruck. Le château, situé dans un cadre grandiose, transformé en hôtel de première classe, vous permettra de rêver un peu à la vie de château...

# Le temps des visites

9 14 mai

2<sup>e</sup> visite de  
**l'arboretum à Aubonne**  
à 14 h. 30

Visite en priorité pour les aînés de la région des Ormonts.  
**Inscription** auprès de M. Grognoz, tél. 025/55 13 16.

Comme chaque année, «*Connaissance 3*» vous propose un choix de visites qui complètent les conférences données pendant l'hiver.

1 13 avril

1<sup>re</sup> visite des  
**églises dans la Broye**

Départ de Lausanne, devant la gare à 13 heures.  
Visite des églises de Lucens, Curtilles, Avenches, Donatyre, dirigée par Mme Thérèse Mauris.  
**Prix:** Fr. 15.—, transport compris.

5 30 avril

1<sup>re</sup> visite du  
**Château d'Aigle**  
à 15 heures

Visite en priorité pour les aînés de la région du Chablais.  
**S'inscrire** auprès de Mme Jaggi, tél. 025/26 21 76.  
**Prix:** Fr. 3.— la visite.

10 18 mai

**Fabrique de cigarettes**  
Rinsoz & Ormond à Vevey

Départ de Lausanne, devant la gare, à 13 heures.  
Durée: environ 1 h. 30 (déconseillé aux personnes handicapées).  
**Prix:** Fr. 13.—, transport compris.

2 25 avril

1<sup>re</sup> visite de  
**l'arboretum à Aubonne**

Rendez-vous sur place à 15 heures.  
Durée de la visite: environ 2 heures, dirigée par M. Robert, chef du Service des forêts.  
**Prix:** Fr. 3.—.

6 7 mai

**Triage de Salins**

Rendez-vous à la gare CFF-ASD d'Aigle à 12 h. 50.  
Chacun prend son billet jusqu'à Plambuit et retour.  
**Inscription** auprès de Mme Jaggi jusqu'au 5 mai, tél. 025/26 21 76.  
**Prix:** Fr. 3.— la visite.

## INSCRIPTIONS

A) Pour les visites 4, 5, 6 et 9: se référer aux indications correspondantes.  
B) Pour les autres visites, prière d'envoyer le coupon ci-dessous.

3 27 avril

2<sup>e</sup> visite des  
**églises dans la Broye**

Départ de Lausanne, devant la gare à 13 heures.  
Visite des églises de Lucens, Curtilles, Avenches, Donatyre, dirigée par Mme Thérèse Mauris.  
**Prix:** Fr. 15.—, transport compris.

7 11 mai

**Visite de la STEP**  
(Station d'épuration des eaux usées à Lausanne-Vidy)

Rendez-vous sur place à 15 heures.  
Durée de la visite: 1 h. 30 (non conseillé aux personnes handicapées).  
**Prix:** Fr. 3.— la visite.

4 30 avril

**Salines de Bex**  
à 14 heures

Rendez-vous à déterminer avec M. Grognoz, tél. 025/55 13 16.  
Visite en priorité pour les aînés de la région des Ormonts et du Chablais.  
**S'inscrire** auprès de M. Grognoz.

8 14 mai

2<sup>e</sup> visite du  
**Château d'Aigle**  
pour l'ensemble du canton

Départ de Lausanne, devant la gare à 14 heures.  
**Prix:** Fr. 15.—, transport compris.

## Le temps des visites

**Bulletin d'inscription à renvoyer au MDA, Tivoli 8, Lausanne.**

Prière de mettre une croix sur les numéros des visites choisies et d'indiquer le nombre de personnes.

1 \_\_\_\_\_

2 \_\_\_\_\_

3 \_\_\_\_\_

7 \_\_\_\_\_

8 \_\_\_\_\_

10 \_\_\_\_\_

Nom \_\_\_\_\_

Prénom \_\_\_\_\_

Rue \_\_\_\_\_

NP/localité \_\_\_\_\_

Tél. \_\_\_\_\_

Je verse ce jour la somme de Fr. \_\_\_\_\_ pour les visites ci-dessus sur le CCP 10-11936. Indiquer au dos du coupon du bulletin de versement: «Visites C3». Après réception de votre versement, vous recevrez confirmation de votre participation sous forme de bon(s) d'entrée.