

Zeitschrift: Aînés : mensuel pour une retraite plus heureuse
Herausgeber: Aînés
Band: 13 (1983)
Heft: 1

Artikel: Yverdon-les-Bains : du nouveau!
Autor: [s.n.]
DOI: <https://doi.org/10.5169/seals-829964>

Nutzungsbedingungen

Die ETH-Bibliothek ist die Anbieterin der digitalisierten Zeitschriften. Sie besitzt keine Urheberrechte an den Zeitschriften und ist nicht verantwortlich für deren Inhalte. Die Rechte liegen in der Regel bei den Herausgebern beziehungsweise den externen Rechteinhabern. [Siehe Rechtliche Hinweise.](#)

Conditions d'utilisation

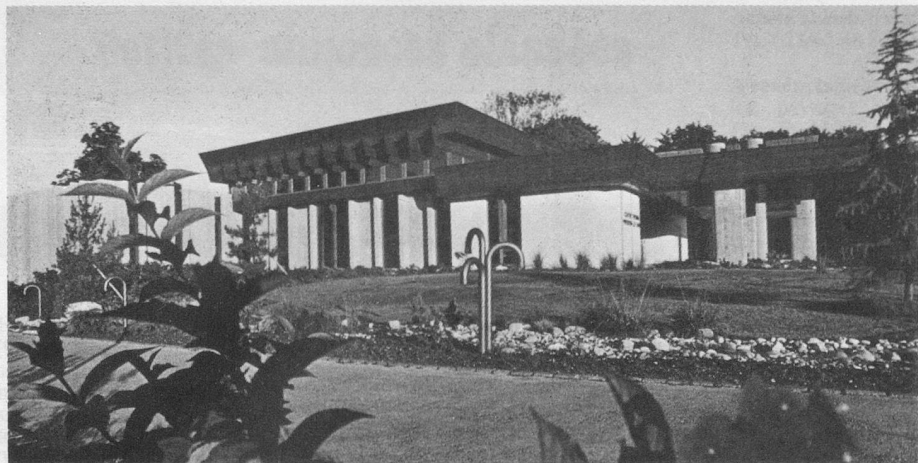
L'ETH Library est le fournisseur des revues numérisées. Elle ne détient aucun droit d'auteur sur les revues et n'est pas responsable de leur contenu. En règle générale, les droits sont détenus par les éditeurs ou les détenteurs de droits externes. [Voir Informations légales.](#)

Terms of use

The ETH Library is the provider of the digitised journals. It does not own any copyrights to the journals and is not responsible for their content. The rights usually lie with the publishers or the external rights holders. [See Legal notice.](#)

Download PDF: 14.03.2025

ETH-Bibliothek Zürich, E-Periodica, <https://www.e-periodica.ch>



Yverdon-les-Bains: du nouveau!

Le thermalisme à Yverdon-les-Bains était déjà connu du temps des Romains.

Dans les années 1700, un complexe thermal et hôtelier fit d'Yverdon-les-Bains la station en vogue. Elle reste à la pointe du progrès jusqu'en 1930.

La crise économique et la Seconde Guerre mondiale marquèrent un arrêt d'activité du thermalisme dans la ville.

Pendant les années 60, l'industrialisation d'Yverdon-les-Bains connut un essort favorable. La crise économique

des années 70 donna l'occasion aux Autorités communales de repenser la diversification économique de la région.

C'est ainsi que les bains d'Yverdon, fermés depuis les années 50, furent réouverts. Dans une première étape, l'eau sulfureuse qui s'évacuait au ruisseau fut captée pour les besoins d'un bassin thermal intérieur. Devant le succès remporté, les dirigeants de l'établissement thermal furent confrontés en premier lieu à un problème de source dont la recherche fut cou-

ronnée de succès. En effet, Yverdon-les-Bains peut se targuer d'avoir découvert la source la plus abondante de Suisse puisque dans la nuit du 8 au 9 juin dernier, une source d'eau sulfureuse a pu être captée. Cette source a un débit de plus de 60 l/sec. et une température d'environ 30°. Cette étape franchie, il est actuellement possible d'envisager l'avenir avec optimisme. C'est ce qui a poussé les Autorités yverdonnoises à étudier l'agrandissement du Centre thermal. Ce dernier aura trait en premier lieu à la création d'une piscine thermale extérieure qui sera la plus grande de Suisse romande, et en second lieu à une aile médicale et de physiothérapie qui, en milieu thermal, sera comparable aux meilleures stations de Suisse. Ce complexe sera à disposition du public et des curistes dès le mois de septembre 1983.

L'accueil des touristes et curistes à Yverdon-les-Bains est de mieux en mieux pris en compte, depuis le début des années 1980. En effet, la création de deux hôtels et la rénovation d'un autre ont fait passer à plus de 300 lits les possibilités de logement dans notre ville.

Nul doute qu'avec l'augmentation de la capacité de l'établissement thermal, Yverdon-les-Bains est en train de prendre une place de plus en plus importante dans le concert du thermalisme helvétique.

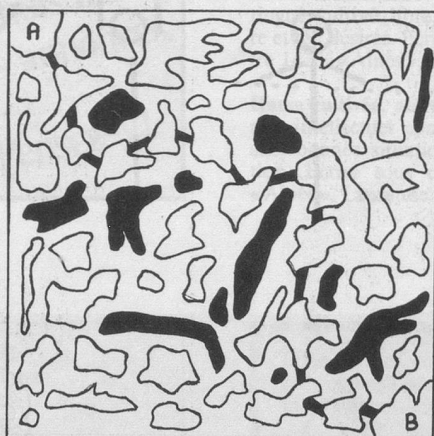
Solutions des jeux

des pages 24 et 25

Les plaques étrangères

| | |
|-----|-----------------|
| AUS | Australie |
| B | Belgique |
| BG | Bulgarie |
| C | Cuba |
| CS | Tchécoslovaquie |
| DK | Danemark |
| DZ | Algérie |
| ETH | Ethiopie |
| FL | Liechtenstein |
| GH | Ghana |
| GR | Grèce |
| HK | Hong Kong |
| IRL | Irlande |
| P | Portugal |
| RCH | Chili |
| SF | Finlande |
| SU | Russie (URSS) |
| TR | Turquie |
| V | Vatican |
| YU | Yugoslavie |

Labyrinthe 12 points.



Classement vertical Cette phrase est de A. de Saint-Exupéry.

| | | | | | | | | | | | | | | | | | | | | | | | | | |
|---|---|---|---|---|---|---|---|---|---|----|----|----|----|----|----|----|----|----|----|----|----|----|----|----|----|
| | 1 | 2 | 3 | 4 | 5 | 6 | 7 | 8 | 9 | 10 | 11 | 12 | 13 | 14 | 15 | 16 | 17 | 18 | 19 | 20 | 21 | 22 | 23 | 24 | 25 |
| 1 | U | N | E | | G | R | A | N | D | E | | E | R | R | E | U | R | | C | O | N | S | I | S | |
| 2 | T | E | | A | | C | R | O | I | R | E | | Q | U | E | | L | O | N | | A | | E | P | |
| 3 | U | I | S | E | | U | N | | S | U | J | E | T | | Q | U | A | N | D | | O | N | | E | N |
| 4 | A | | D | O | M | M | E | | S | O | N | | E | X | P | L | I | C | A | T | I | O | N | | |

Logique

Le symbole manquant est celui proposé en B: en effet, chaque figure est l'inverse de celle qui lui est diamétralement opposée.

Observation

1. Toucan
2. Calao rhinocéros
3. Epervier
4. Jaseur boréal
5. Corneille noire

Le jeu des 7 erreurs

Solution des pages 34 et 35

1. Près de la borne, une fleur manque.
2. Le crayon dans la poche du sac à dos a disparu.
3. La pierre de la bague du loup est devenue blanche.
4. Le panache de fumée du bateau est plus court.
5. La voiture a perdu son fanion.
6. La cale du pied de la pompe a changé de direction.
7. Le menton du loup a une barbe plus fournie.