

**Zeitschrift:** Aînés : mensuel pour une retraite plus heureuse  
**Herausgeber:** Aînés  
**Band:** 14 (1984)  
**Heft:** 9

## Werbung

### Nutzungsbedingungen

Die ETH-Bibliothek ist die Anbieterin der digitalisierten Zeitschriften. Sie besitzt keine Urheberrechte an den Zeitschriften und ist nicht verantwortlich für deren Inhalte. Die Rechte liegen in der Regel bei den Herausgebern beziehungsweise den externen Rechteinhabern. [Siehe Rechtliche Hinweise.](#)

### Conditions d'utilisation

L'ETH Library est le fournisseur des revues numérisées. Elle ne détient aucun droit d'auteur sur les revues et n'est pas responsable de leur contenu. En règle générale, les droits sont détenus par les éditeurs ou les détenteurs de droits externes. [Voir Informations légales.](#)

### Terms of use

The ETH Library is the provider of the digitised journals. It does not own any copyrights to the journals and is not responsible for their content. The rights usually lie with the publishers or the external rights holders. [See Legal notice.](#)

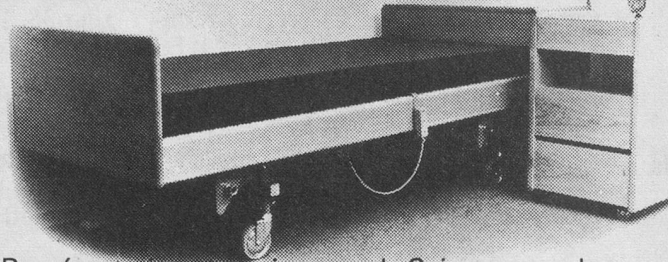
**Download PDF:** 16.03.2025

**ETH-Bibliothek Zürich, E-Periodica, <https://www.e-periodica.ch>**

LIT DE SOINS  
ET DE REPOS  
À COMMANDE  
ÉLECTRIQUE

**SACON**

Le lit SUISSE, qui offre sous un aspect classique toutes les possibilités du lit d'hôpital le plus moderne.



Représentation exclusive pour la Suisse romande  
Service après-vente — Location

**PRAXIMED**

SOCIÉTÉ ANONYME

APPAREILS ET  
INSTRUMENTS MÉDICAUX

Rue de Bourg 11  
1003 Lausanne  
Tél. 021 / 22 11 41

## Ouverture

de la **Résidence Victoria**  
1861 Corbeyrier

**Etablissement  
médico-social**

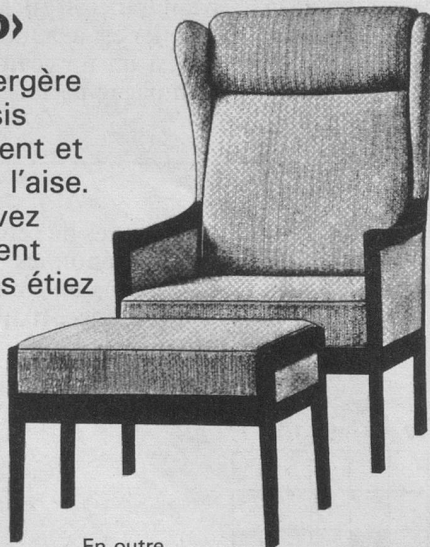
pour personnes âgées et handicapées

Longs et courts séjours  
sous contrôle médical

Renseignements et direction ☎ (025) 26 26 37

## «Riposo»

Dans cette bergère  
vous êtes assis  
confortablement et  
vous y êtes à l'aise.  
Vous vous levez  
aussi facilement  
que vous vous étiez  
assis



En outre,  
les sofas de 2 ou 3 places peuvent  
être assortis à la bergère.

Demandez des dépliants chez le fabricant

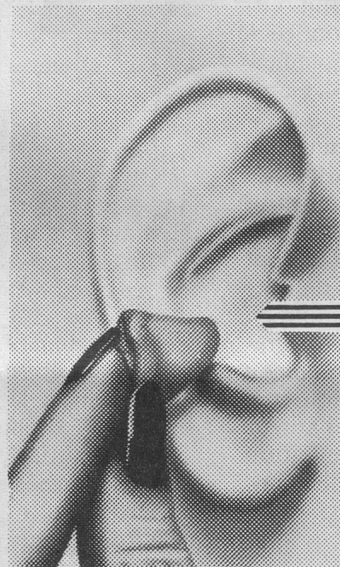
**Hindermann + Co AG 8832 Wollerau**  
beim Bahnhof Tél. 01/784 88 11

Nom: \_\_\_\_\_

Adresse: \_\_\_\_\_

A

## malentendants



**NOUVEAU:**  
**Appareil auditif  
intra-auriculaire**

dissimulé dans le  
conduit auditif

**INTRA  
INTRA**

Discret et utilisation  
facile. Adapté indivi-  
duellement par notre  
spécialiste et fabriqué  
dans notre laboratoire  
en Suisse.

1204 Genève  
1003 Lausanne

Croix d'Or 10  
2, pl. St-François

Tel. 022/21 28 70  
Tel. 021/22 56 65

**micro-electric** MICRO-ELECTRIC  
APPAREILS AUDITIFS SA

SOUS UN MÊME TOIT:  
Café - Bar  
Restaurant  
gastronomique  
Magasin

*Hôtel de l'Ardevè*

1912 *MAYENS-DE-CHAMOSON* 1400 m. *VALAIS - SUISSE*

Vos vacances dans le calme et la tranquillité d'une nature intacte,  
parsemée de petits chalets. Point de départ de nombreuses  
excursions et balades, notre hôtel vous offre 15 chambres avec  
vue panoramique sur les Alpes valaisannes, cuisine soignée.

**Pour les mois de mai, juin, septembre et octobre,**

**offre spéciale 3<sup>e</sup> âge**

Renseignements et prospectus: (027) 86 57 57