

Zeitschrift: Aînés : mensuel pour une retraite plus heureuse
Herausgeber: Aînés
Band: 15 (1985)
Heft: 5

Werbung

Nutzungsbedingungen

Die ETH-Bibliothek ist die Anbieterin der digitalisierten Zeitschriften. Sie besitzt keine Urheberrechte an den Zeitschriften und ist nicht verantwortlich für deren Inhalte. Die Rechte liegen in der Regel bei den Herausgebern beziehungsweise den externen Rechteinhabern. [Siehe Rechtliche Hinweise.](#)

Conditions d'utilisation

L'ETH Library est le fournisseur des revues numérisées. Elle ne détient aucun droit d'auteur sur les revues et n'est pas responsable de leur contenu. En règle générale, les droits sont détenus par les éditeurs ou les détenteurs de droits externes. [Voir Informations légales.](#)

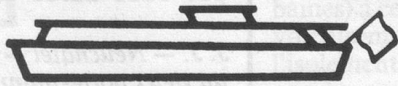
Terms of use

The ETH Library is the provider of the digitised journals. It does not own any copyrights to the journals and is not responsible for their content. The rights usually lie with the publishers or the external rights holders. [See Legal notice.](#)

Download PDF: 29.03.2025

ETH-Bibliothek Zürich, E-Periodica, <https://www.e-periodica.ch>

Les Brenets

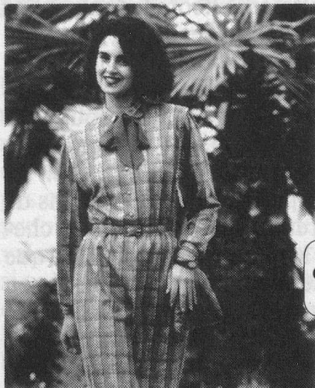


Le Saut-du-Doubs

Haut lieu
touristique du Jura neuchâtelois
Visites
des bassins et du Saut-du-Doubs

Départ toutes les 45 minutes dès 10 h le matin
(horaire CFF 2204)

NLB (Navigation sur le lac des Brenets)
☎ (039) 32 14 14



Des conseils
personnalisés
pour tailles
normales et
«tailles-problème»

Un choix très
complet en
modèles, tissus
et coloris

Lady Mode

Le spécialiste
tailles 40 à 56!

GENÈVE Dancet 5 (Plainpalais) FRIBOURG Pérolles 57
LAUSANNE Terreaux 11 (Bel-Air)



Kopp & Pellegrino SNC
Terreaux 16 - Lausanne - Tél. 23 55 27

Vente - location TV couleur dès Fr. 40.- par mois
(minimum 12 mois)

Vidéo - Hi-Fi - Appareils ménagers

Réparations toutes marques

Le Rosaire

1831 Les Sciernes
Haute Gruyère (alt. 960 m)

Téléphone 029/8 12 31

Maison de repos
et convalescence
ouverte toute l'année

Chambres
individuelles
et à deux lits

«Le Pont»

vous offre gratuitement

(sans aucune obligation d'achat et jusqu'à
épuisement du stock) cette grande boîte de
verveine de MAURICE MESSÉGUÉ si vous
venez visiter ces prochains jours le rayon
d'herboristerie, au rez inférieur.



DR
DERESA

parfumerie - droguerie
Le Pont

angle Palud - Rue du Pont
2, rue du Pont 1003 Lausanne Tél. (021) 20 94 27

3962

CRANS-
MONTANA

Hôtel Eldorado

Etablissement rêvé pour vos vacances. Tran-
quillité. Tout confort. Promenades faciles.
Situation et ensoleillement idéals. Arrange-
ments avantageux pour les aînés. F. Bonvin.
Tél. 027/41 13 33.



CONSULTATION GRATUITE DE VOS OREILLES

(audition)

**TOUS LES JOURS
A LAUSANNE**

de 9 h. à 12 h.
et de 14 h. à 17 h: (sauf samedi)
ou sur rendez-vous

**CENTRE D'ACOUSTIQUE
Surdité DARDY SA**

1001 LAUSANNE
43 bis, avenue de la Gare
Tél. (021) 23 12 45

Succursales:

SURDITÉ DARDY SA
2000 NEUCHÂTEL, rue des Terreaux 1
Téléphone (038) 24 53 24

(tous les jours sauf
lundi et samedi
de 14 h. à 18 h.)

CENTRE D'ACOUSTIQUE SURDITÉ M. DARDY SA
2800 DELÉMONT, rue de Moutier 89
Téléphone (066) 22 16 66

(tous les mardis)

PHARMACIE VOUILLOZ R.
1920 MARTIGNY, av. de la Gare 22
Téléphone (026) 2 66 16

(tous les jeudis)

Pour une surdité
qui ne
se voit plus

