

Zeitschrift: Aînés : mensuel pour une retraite plus heureuse
Herausgeber: Aînés
Band: 16 (1986)
Heft: 12

Werbung

Nutzungsbedingungen

Die ETH-Bibliothek ist die Anbieterin der digitalisierten Zeitschriften. Sie besitzt keine Urheberrechte an den Zeitschriften und ist nicht verantwortlich für deren Inhalte. Die Rechte liegen in der Regel bei den Herausgebern beziehungsweise den externen Rechteinhabern. [Siehe Rechtliche Hinweise.](#)

Conditions d'utilisation

L'ETH Library est le fournisseur des revues numérisées. Elle ne détient aucun droit d'auteur sur les revues et n'est pas responsable de leur contenu. En règle générale, les droits sont détenus par les éditeurs ou les détenteurs de droits externes. [Voir Informations légales.](#)

Terms of use

The ETH Library is the provider of the digitised journals. It does not own any copyrights to the journals and is not responsible for their content. The rights usually lie with the publishers or the external rights holders. [See Legal notice.](#)

Download PDF: 18.03.2025

ETH-Bibliothek Zürich, E-Periodica, <https://www.e-periodica.ch>

**LA CLINIQUE
DES CHARMETTES
À LAUSANNE**

Tél. (021) 20 41 31

Régime, repos
soins médicaux
de 1^{er} ordre

dispose encore de quelques

**CHAMBRES
GRAND CONFORT**

dans annexe spécialisée,
pour personnes convalescentes
ou du 3^e âge.

**ARMÉE
DU
SALUT**

Tous objets tels que meubles, appareils ménages, vaisselle, vêtements, chiffons, livres, etc., nous donneront la possibilité de venir en aide aux nécessiteux.

Service gratuit de récupération à domicile

Pour le débarras, ☎ 021/23 12 85

Magasins de vente d'occasions

César-Roux 4, Lausanne, ☎ 021/23 12 85

Nouveau à Malley-Renens:

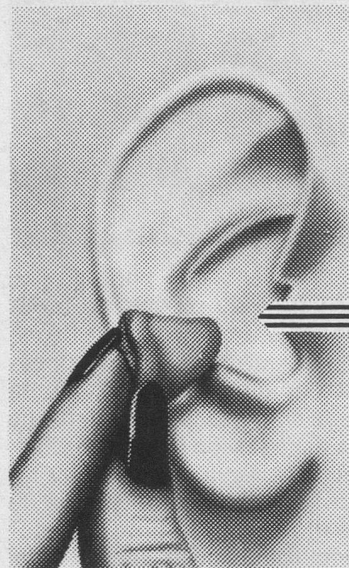
Chemin du Motte 2, ☎ 021/25 28 49

LAINES ET SOIES

Tous travaux de tricots, crochets **faits main** par spécialiste.
Riches collections à disposition. Transformations, conseils.

Mme Bise Fontenaille 8 Lausanne Tél. 021/26 77 80

malentendants



**NOUVEAU:
Appareil auditif
intra-auriculaire**

dissimulé dans le
conduit auditif

**INTRA
INTRA**

Discret et utilisation
facile. Adapté indivi-
duellement par notre
spécialiste et fabriqué
dans notre laboratoire
en Suisse.

1204 Genève Croix d'Or 10 Tél. 022/21 28 70
1003 Lausanne 2, pl. St-François Tél. 021/22 56 65

micro-electric MICRO-ELECTRIC
APPAREILS AUDITIFS SA

RÉSIDENCE DE MEILLERIE



Etablissement
médico-social
pour personnes âgées
à Lausanne

Situation privilégiée

Vue sur le lac et les Alpes

Jardin ombragé

A 2 minutes des bus
et à 10 minutes de la gare

Parking visiteurs

Tout confort

Ascenseur

Chambres à 1 lit avec WC
ou à 2 lits

Cuisine soignée

Régimes

Soins médicaux jour et nuit
par personnel diplômé

Médecin responsable

Ouvert à tous les médecins

Courts séjours acceptés

Pour tous renseignements

RÉSIDENCE MEILLERIE

Ch. de Meillerie 6

1006 LAUSANNE

(quartier av. des Alpes)

Tél. 021/23 72 08

Recevons et récupérons tout

ce qui est en bon état

(vaisselle, livres, bibelots, meubles, habits, etc.)

CENTRE SOCIAL PROTESTANT VAUD

Tél. 021/36 52 62 de 8 h à 11 h 15

Service de ramassage gratuit



Une **bonne vue** dépend souvent de l'état
de vos **lunettes**

ou de l'aide d'une **loupe** de qualité.

Prenez la peine de nous consulter péri-
odiquement.

CHABLOZ
MAÎTRE OPTICIEN



18, RUE SAINT-LAURENT 1003 LAUSANNE TEL. 22 78 33

**« Aînés » renseigne et divertit.
Faites-le connaître autour de vous!**