

**Zeitschrift:** Aînés : mensuel pour une retraite plus heureuse  
**Herausgeber:** Aînés  
**Band:** 16 (1986)  
**Heft:** 12

**Rubrik:** Mots croisés

### **Nutzungsbedingungen**

Die ETH-Bibliothek ist die Anbieterin der digitalisierten Zeitschriften. Sie besitzt keine Urheberrechte an den Zeitschriften und ist nicht verantwortlich für deren Inhalte. Die Rechte liegen in der Regel bei den Herausgebern beziehungsweise den externen Rechteinhabern. [Siehe Rechtliche Hinweise.](#)

### **Conditions d'utilisation**

L'ETH Library est le fournisseur des revues numérisées. Elle ne détient aucun droit d'auteur sur les revues et n'est pas responsable de leur contenu. En règle générale, les droits sont détenus par les éditeurs ou les détenteurs de droits externes. [Voir Informations légales.](#)

### **Terms of use**

The ETH Library is the provider of the digitised journals. It does not own any copyrights to the journals and is not responsible for their content. The rights usually lie with the publishers or the external rights holders. [See Legal notice.](#)

**Download PDF:** 17.03.2025

**ETH-Bibliothek Zürich, E-Periodica, <https://www.e-periodica.ch>**

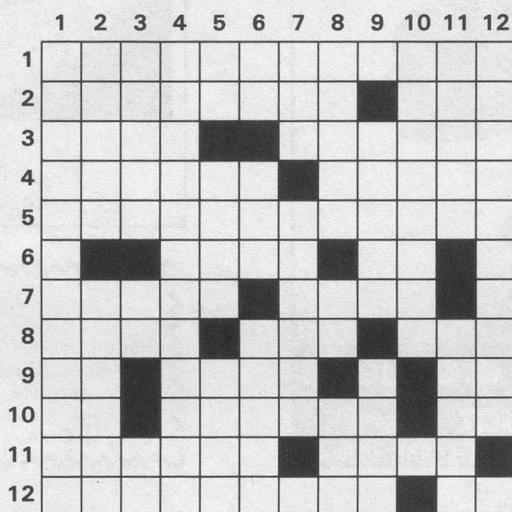
## Concours mensuel

Collée ou recopiée sur carte postale, la solution de ce problème est à envoyer à Mme Josette Baud, chemin des Chantres 48, 1025 Saint-Sulpice, jusqu'au 15 du mois. Prière d'indiquer votre adresse. Les problèmes «facile» et «force moyenne» ne participent pas au concours mensuel.

Un recueil de mots croisés sera envoyé aux lauréats du dernier concours mensuel, soit à: Mme Léontine Felley, route du Village, 1907 Saxon — M. Alfred Haldimann, avenue Godefroy 8, 1208 Genève — Mlle Germaine Junod, rue des Rosiers 5, 1450 Sainte-Croix — Mme Marcelle Wagner, route de Châtel 77, 1804 Corsier — Mme Yvonne Werly, 1351 Lignerolle.

### Horizontalement

1. Prix Nobel en 1937. 2. Dégoût — N'existe plus. 3. Prix Nobel en 1947 — Protègent des indiscrets. 4. En Nouvelle-Calédonie — Façon de semer. 5. Ferme. 6. Originaire d'Océanie — Distance. 7. Bruns — Tribu mélangée. 8. Formation militaire — Démonstratif — Cloison mobile. 9. Pronom — Divagua — Points cardinaux opposés. 10. Prénom phonétique — Peut vous soûler — Initiales religieuses. 11. Magasins — En a-t-il vraiment mille? 12. Peut aussi vous soûler — Fin d'infinitif — Possesif.



### Verticalement

1. Ville d'URSS. 2. A besoin d'un pilote — Sorte de cortège. 3. Due à nouveau — Symbole chimique — Vieille ville. 4. Trilles. 5. Note renversée — Peut expliquer certains rêves — Ses huîtres sont renommées. 6. Négation — Massif suisse — Se fait quand le train est rentré. 7. D'âne, parfois — Egalité de rang. 8. Est anonyme — Phonétiquement: s'entendait à la messe — Population. 9. Est-elle vraiment maléfique? — Possessif. 10. Rendait, dit-on, mélancolique. 11. Dans les Hauts-de-Seine — Graves. 12. On leur a donc nui.

Solution du problème précédent

1	L	A	U	B	A	R	D	E	M	O	N	T
2	A	V	A	R	I	E				N	U	E
3	M	A		I	N	T	R	O	D	U	I	T
4	E	L	A	T	E	R	I	D	E		T	I
5	N	E		A	S	O	C	I	A	L		N
6	T	R	A	N	S		H	E	R	I	T	E
7	A			N	E	V	E	U		T	U	
8	T	A	T	I		I	X	E	R	E	S	
9	I	N	I	Q	U	E	S		P	O	S	E
10	O		B	U	L	L	E	T	I	N		X
11	N	O	U	E		L	E	A	R		O	U
12	S	U	R	S		E	S		E	U	R	E

## Force moyenne

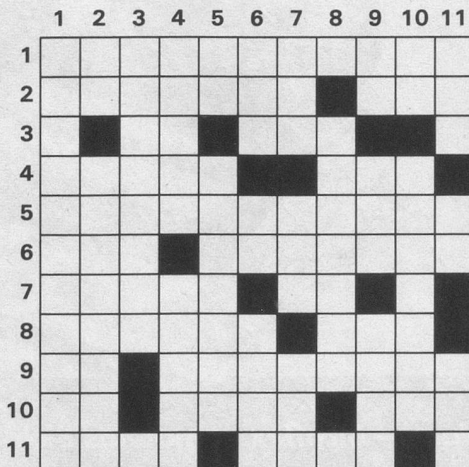
(Ce problème ne participe pas au concours mensuel)

### Horizontalement

1. On dit qu'il exagère. 2. Extirpé après incision — Préférait le vin à l'eau. 3. Règle — Général malchanceux. 4. Pas en état de conduire — Ancien navire. 5. Outil pour faire des trous. 6. Roi d'Israël — Ensembles de règles. 7. A l'aise — Démonstratif. 8. Actions ou obligations — Utile au golf. 9. Indivisible — Expositions. 10. Note — Petite reine — Direction. 11. Crochet — Canal de sortie de l'eau d'un moulin.

### Verticalement

1. Événement fâcheux. 2. Période — Déplaisantes. 3. D'un rouge éclatant. 4. Peut être de ménage — Suspension. 5. Article étranger — Etat qui peut être dangereux. 6. Monnaies étrangères à



l'envers — Participe passé — Punit sévèrement. 7. Perdit le Sud — Pour abrégé — Terme de tennis. 8. Imita Maigret. 9. Se divise en quatre ou en doute — Possédée — Mer. 10. Princesse lointaine — Enregistrées. 11. Petite nappe — Initiales religieuses — Au calendrier.

Solution du problème précédent

1	L	E	C	O	R	B	U	S	I	E	R
2	A		R	E		O	S		T		A
3	N	L		S	A	B	I	N	E	S	
4	G	A	S	T	R	O	N	O	M	I	E
5	O	P	E	R	A		I	R		E	N
6	U	S	U	E	L	L	E	M	E	N	T
7	S	U	R			T	R	A	I	N	A
8	T	S	A	N	A		S		D	E	S
9	I		T	E	N	D		L	E		S
10	N	A		B	O	O	M		R	U	E
11	E	N	R	O	U	L	E	U	S	E	S

## Faciles

(Ce problème ne participe pas au concours mensuel)

### Horizontalement

1. Ses fables sont bien connues. 2. Ville du sud de la France – Prénom féminin.
3. Démentis – Fin d'infinif. 4. Région de France – Rivière de Suisse. 5. Inouï.
6. Négation – Plante. 7. Ville d'Espagne. 8. Désignée – Occit. 9. Ne peut se faire tout seul – Policier. 10. Très noir – Affaiblis.

	1	2	3	4	5	6	7	8	9	10
1										
2										
3										
4										
5										
6										
7										
8										
9										
10										

### Verticalement

1. Qui obsède. 2. Prénom pour une fusée – Fleuve de France. 3. Côté – Alliée. 4. Sorte de mouche – Possessif.
5. Initiales religieuses – Grande artère. 6. Champs de Paris. 7. Nécessaire à la vie – Participe passé. 8. A la mode – Rendus stupides. 9. Au nord de l'Inde – Département français. 10. En matière de – Fixées.

Solution du problème précédent

	1	2	3	4	5	6	7	8	9	10
1	N	E	O	L	O	G	I	S	M	E
2	E	M	P	I	R	E	Y	E	N	
3	T	U	E	F	R	A	N	C	S	
4				M	E				O	R
5	M	A	R	I	V	A	U	D	E	R
6	U	R	E	T	R	E			E	A
7	T	R	I	E	E				U	N
8	I	O	N		R	E	P	U	T	E
9	N	S		P	I	R	A	T	E	S
10	S	E	C		E	S	S	E	S	



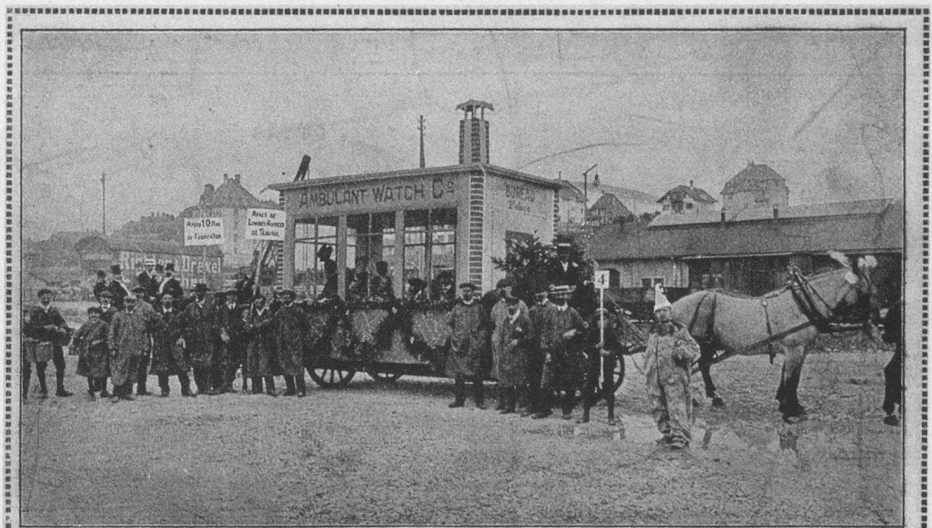
## Les trésors de Jean-Pierre Cuendet

Au moment où nos athlètes suisses se préparent intensément pour d'importantes compétitions mondiales, je désire rappeler ici que, avant qu'elle ne soit devenue la Mecque du sport suisse, la station de Macolin était une vilégiature de grande classe, grâce à son merveilleux climat, à un environnement silvestre extraordinaire, à une vue imprenable. Elle était au surplus parfaitement équipée sur le plan hôtelier et touristique.

L'autre carte montre un groupe d'un cortège revendicateur organisé en sep-

tembre 1912 par les membres de la Maison du Peuple de La Chaux-de-Fonds. A ce moment-là déjà existaient les problèmes de fermeture d'usine, alors que la réprobation populaire se révélait dans l'humour et la discipline.

(Cartes extraites de la collection de M. J.-P. Cuendet, rue de la Gare 1, 1162 St-Prex)



AMBULANT WATCH Co. — Ouvriers Horlogers. CLICHÉ METTLER, RÉSERVÉ