

**Zeitschrift:** Aînés : mensuel pour une retraite plus heureuse  
**Herausgeber:** Aînés  
**Band:** 16 (1986)  
**Heft:** 1

## Werbung

### Nutzungsbedingungen

Die ETH-Bibliothek ist die Anbieterin der digitalisierten Zeitschriften. Sie besitzt keine Urheberrechte an den Zeitschriften und ist nicht verantwortlich für deren Inhalte. Die Rechte liegen in der Regel bei den Herausgebern beziehungsweise den externen Rechteinhabern. [Siehe Rechtliche Hinweise.](#)

### Conditions d'utilisation

L'ETH Library est le fournisseur des revues numérisées. Elle ne détient aucun droit d'auteur sur les revues et n'est pas responsable de leur contenu. En règle générale, les droits sont détenus par les éditeurs ou les détenteurs de droits externes. [Voir Informations légales.](#)

### Terms of use

The ETH Library is the provider of the digitised journals. It does not own any copyrights to the journals and is not responsible for their content. The rights usually lie with the publishers or the external rights holders. [See Legal notice.](#)

**Download PDF:** 30.03.2025

**ETH-Bibliothek Zürich, E-Periodica, <https://www.e-periodica.ch>**

Résidence  
**Gambetta** pour  
personnes âgées



Etablissement  
médico-social  
reconnu  
par les caisses maladie

- Médecin responsable
- Soins et surveillance médicale assurés jour et nuit
- Tous les logements sont équipés de cuisinette-frigo, bains-douche-WC, téléphone et prise TV
- ascenseurs

Rue Gambetta 3  
Tél. (021) 64 15 11  
1815 CLARENS-Montreux  
Colette Sthioul  
Directrice

Une idée d'avance

**SBS**



**Société de  
Banque Suisse**

Lausanne, place Saint-François 16  
Succursales à Ouchy,  
Chailly et Montchoisi

● **ARTHROSE** ●

Qu'est l'arthrose? Y a-t-il un chemin de guérison?  
Demandez notre documentation  
contre Fr. 1.— en timbres-poste.

Droguerie Cl. ROGGEN  
1564 DOMDIDIER  
☎ (037) 75 15 25.

Produit thérapeutique naturel.

Nom \_\_\_\_\_

Prénom \_\_\_\_\_

Rue \_\_\_\_\_

NPA/Lieu \_\_\_\_\_

**VOYAGES ŒCUMÉNIQUES  
& CULTURELS (VOC) 1986**

Avec nos vœux les meilleurs pour l'an nouveau, nous vous suggérons de (vous) offrir un de nos voyages en Terre sainte, en Egypte, en Inde ou en Grèce!

**TERRE SAINTE 1986**

9 au 16 et 16 au 23 février (ces 2 semaines peuvent se combiner): 1 semaine dès Fr. 1990.—. 27 mars au 6 avril: Pâques à Jérusalem + Galilée + sud dès Fr. 2550.—. 8 au 19 mai: Pentecôte à Jérusalem + sud + Galilée dès Fr. 2250.—. Autres dates: 4 au 15 août et octobre.

**ÉGYPTE**

28 mars au 6 avril: Egypte avec croisière sur le Nil dès Fr. 2780.—. + Autres départs tous les mois selon programmes.

**INDE**

Noël 1986 au Nouvel-An 1987: 2 semaines en Inde, nord et sud, programme spécial en préparation.

**GRÈCE CLASSIQUE ET BYZANTINE**

1<sup>er</sup>, 8, 15, 22 et 29 mars, 5 départs: 1 semaine Fr. 1495.—. 2 semaines avec séjour en Crète Fr. 1995.—. 1 semaine en Crète Fr. 1195.—.

**PATMOS, L'ÎLE DE SAINT JEAN**

avec croisière de Venise

31 mai au 14 juin: avec le Dr et Mme Paul Tournier. 5 au 19 juillet: avec le pasteur J.-G. Bodmer.

**CROISIÈRE ET VACANCES GRECQUES**

**GRÈCE CLASSIQUE ET BYZANTINE**

30 août au 13 septembre: croisière + circuit + Athènes.

Organisation, renseignements et inscriptions:

pasteur J.-G. Bodmer, Club œcuménique et culturel, rue Ferdinand-Hodler 23, 1207 Genève, tél. 022/86 41 68.

Le docteur

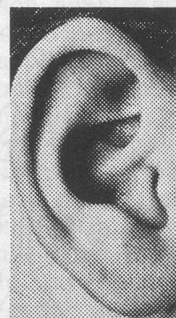
**Patrice Engelberts**

spécialiste FMH en psychiatrie et psychothérapie de l'adulte  
a le plaisir de vous annoncer l'ouverture de son cabinet.

Route de la Gare 11 1295 Mies Tél. 022/55 54 55

**MALENTENDANTS!**

Nouveau! Appareil acoustique se dissimulant complètement dans le conduit auditif. Conçu spécialement pour votre cas particulier.  
20 ans d'expérience dans l'adaptation de prothèses auditives.



CENTRE ACOUSTIQUE TISSOT

LAUSANNE, rue Pichard 12, tél. 23 12 26  
SION, Mayennets 5, tél. 027 / 23 55 88

Fournisseur conventionnel de l'AI et AVS

**Venez vous reposer**

au cœur des Alpes, dans une charmante pension de famille,

**LE COLIBRI, situé à ARVEYES/VILLARS**

altitude 1250 m, cadre merveilleux, calme et ensoleillé.

Cuisine et service soigné (régimes).

Prix modérés. Ouvert toute l'année.

Tél. (025) 35 21 52