

Zeitschrift: Aînés : mensuel pour une retraite plus heureuse
Herausgeber: Aînés
Band: 17 (1987)
Heft: 9

Artikel: Eloge des loisirs
Autor: I.A.
DOI: <https://doi.org/10.5169/seals-829560>

Nutzungsbedingungen

Die ETH-Bibliothek ist die Anbieterin der digitalisierten Zeitschriften. Sie besitzt keine Urheberrechte an den Zeitschriften und ist nicht verantwortlich für deren Inhalte. Die Rechte liegen in der Regel bei den Herausgebern beziehungsweise den externen Rechteinhabern. [Siehe Rechtliche Hinweise.](#)

Conditions d'utilisation

L'ETH Library est le fournisseur des revues numérisées. Elle ne détient aucun droit d'auteur sur les revues et n'est pas responsable de leur contenu. En règle générale, les droits sont détenus par les éditeurs ou les détenteurs de droits externes. [Voir Informations légales.](#)

Terms of use

The ETH Library is the provider of the digitised journals. It does not own any copyrights to the journals and is not responsible for their content. The rights usually lie with the publishers or the external rights holders. [See Legal notice.](#)

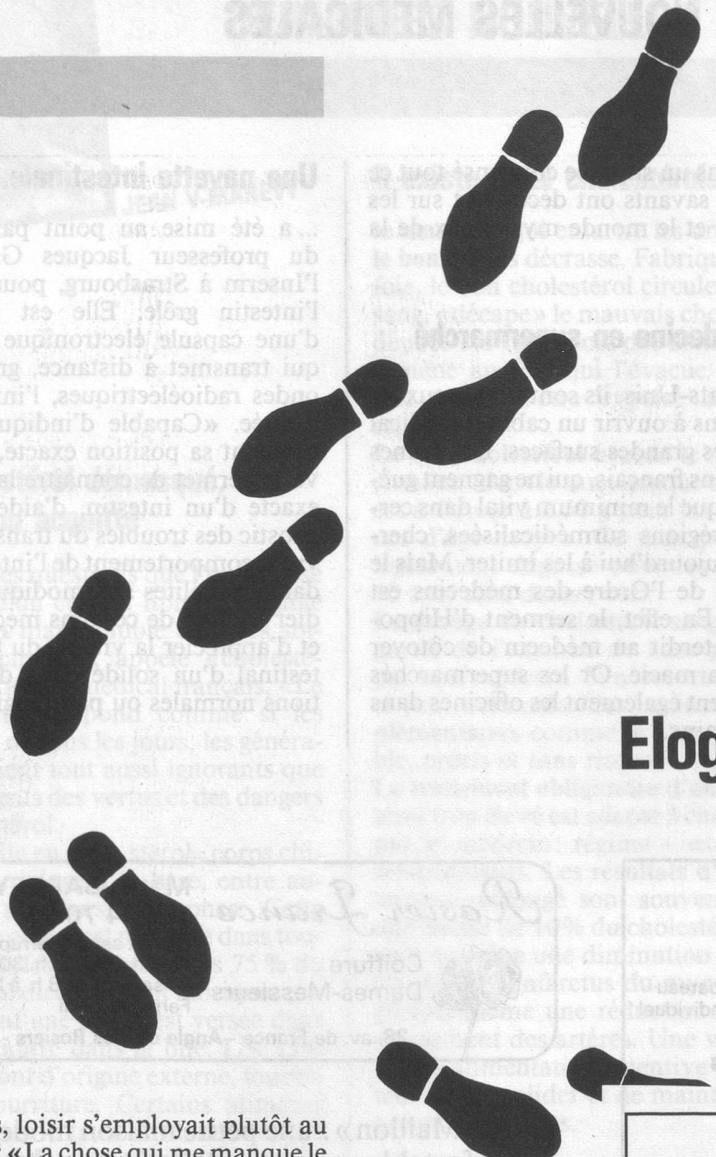
Download PDF: 01.04.2025

ETH-Bibliothek Zürich, E-Periodica, <https://www.e-periodica.ch>

... a été mise au point par l'équipe du professeur Jacques Grenier de l'université de Zurich pour explorer l'intestin grêle. Elle est composée d'une capsule électronique invisible qui transmet à distance, grâce à des ondes radioélectriques, l'information «Capable d'indiquer à tout moment sa position exacte, cette capsule permet de connaître la longueur d'un intestin d'adulte au lieu des troubles du transit de suite. Elle agit sur le comportement de l'intestin grêle et permet d'identifier les troubles de la motricité intestinale. Elle est utilisée dans le cadre de la maladie de Crohn, de la constipation chronique et de la diarrhée chronique.»

tant dans un... que les savants ont découvert sur les continents du monde entier... La médecine en symbiose... Aux États-Unis, il s'agit d'un médecin à ouvrir un cabinet dans les grandes villes... pratiquant dans un hôpital ou dans un centre de soins. Mais le plus souvent le médecin est dans une région sous-développée... Centre. En effet, le traitement d'hépatite chronique par l'intermédiaire du Conseil de l'Organisation mondiale de la Santé... une pharmacie. Or les médicaments sont distribués dans les pharmacies.

écrits respiratoires dans les semaines qui précèdent l'infarctus. Ces infarctus sont d'origine artérielle. Ils se caractérisent par l'apparition d'un phénomène de... Les livres des loisirs... édition... cuisine de la gastronomie. Vous le savez, qui enseigne également à l'Atelier de cuisine de Genève. Après «Plaisir du miel», 199 recettes pour un très jolie Editions Robert Laffont, voici «Plaisir du miel», 199 recettes gourmandes avec l'un des produits les plus sains et les plus naturels. Son livre est un régal. Il ne se contente pas de donner la recette, il raconte l'histoire d'un produit et explique comment le choisir.




Eloge des loisirs

Autrefois, loisir s'employait plutôt au singulier: «La chose qui me manque le plus, c'est le loisir», écrivait Voltaire. Mais notre époque en a tellement inventé que désormais ce mot prend presque toujours un «s» à la fin. Et c'est tant mieux!

Les loisirs ne doivent pas se confondre avec les vacances, occasionnelles, plus ou moins coûteuses, souvent décevantes, bien que ceux qui en reviennent l'avouent rarement. Pour les retraités, les loisirs existent tout au long de l'année. Cette libre disposition de son

Hauterc



Fondation Pierre Gianadda
Martigny Suisse

16 mai - 1^{er} nov 1987

tous les jours
de 10 h à 19 h




MUSÉE DE PAYERNE

30'000
PIÈCES EXPOSÉES

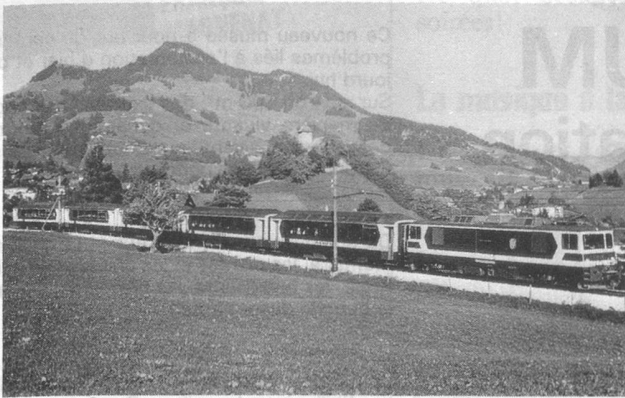
LE MONDE FASCINANT DE LA FIGURINE HISTORIQUE
23 mai - 11 octobre



visitez le MUSÉUM DE GENÈVE
route de Malagnou

un des plus modernes d'Europe

entrée libre, ouvert de 10 h à 17 h, cafétéria, fermé le lundi



NOMBREUX ITINÉRAIRES PÉDESTRES
ET CIRCUITS COMBINÉS
TRAIN — TÉLÉCABINE — MARCHES

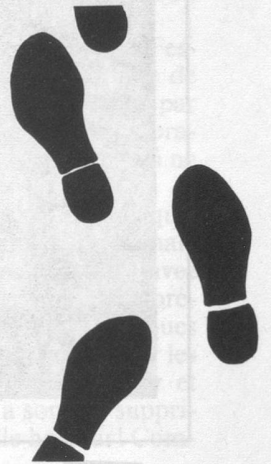
PANORAMIC EXPRESS

Nouveau: voiture salon-bar et hôtesse dans chaque train
Montreux - Les Avants (Sonloup) - Château-d'Œx
Rougemont - Saanen - Gstaad - Schönried
Saanenmöser - St-Stephan - Lenk

Informations: tél. (021) 64 55 11

temps, il faut en profiter largement: il y a les marches à pied, les fêtes folkloriques, les visites de musées — celui de Ballenberg, en plein air, près de Brienz est une révélation — les cours de l'université 3^e âge, ceux de la Migros, les clubs d'ânés, le bridge, le jass, la belote, la photo, la cuisine, la lecture... Ah! la lecture: rien ne remplacera jamais un livre passionnant, qui vous transporte jour après jour dans un autre monde.

On ne peut pas lire toute la journée, direz-vous. C'est pourquoi les contacts avec d'autres gens demeurent essentiels. Le tourisme pédestre, par exemple, permet de belles rencontres et la découverte de paysages insolites. L'essentiel, c'est de s'intéresser aux autres, ou à quelque chose. De faire travailler ses neurones. De ne rester que modérément «passif» devant sa télé. Regardez-la à loisir, sans plus. C'est un bon moyen de s'évader. Ou



ON VOUS ATTEND
à



Renseignements
et réservations

OFFICE
DU TOURISME

2001 Neuchâtel
Tél. 038/25 42 42

26 - 27 SEPT. 1987

Grande variété d'animaux
tigres, lions, ours, loups,
lynx, bisons, singes, etc.

Dans le Jorat

Unique en Suisse:

Magnifique serre tropicale
avec oiseaux exotiques.
Restaurant self-service.
Jeux pour enfants.
Ouvert toute l'année.
Prix spéciaux AVS groupes

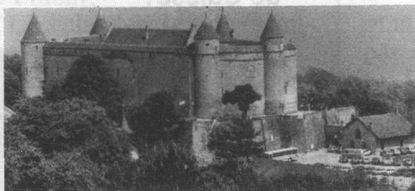
Tél. (021) 93 16 71

Grand P



ZOO DE SERVION

Visitez le Château de Grandson



Expositions 1987:
Marc Chagall (statue)
ASEAA (armes anciennes)

Action spéciale pour classes
Fr. 2.— pour les deux musées

ÉTÉ:
ouvert tous les jours
de 9 heures à 18 heures

Renseignements:
1422 Grandson
tél. (024) 24 29 26

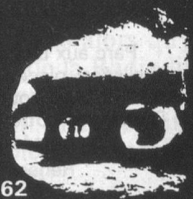
Visitez la

MINE DE SEL DE BEX

Offrez-vous un étonnant voyage
dans ce fascinant royaume souterrain

Au cœur du rocher:
• Un petit train (3,2 km)
• Le réservoir rond, son exposition,
sa présentation audiovisuelle
• Des salles gigantesques,
• des puits et galeries
• Restaurant à 400 m sous terre
La seule mine en activité qui se visite

Ouvert du 1.4-15.11
Réservation obligatoire. Tél. 025/63 24 62



ALIMENTARIUM

Musée de l'Alimentation



Ce nouveau musée a pour but de cerner les problèmes liés à l'alimentation d'hier et d'aujourd'hui.

Sur environ 900 m², des expositions conçues de manière vivante et dynamique montrent des aspects scientifiques, ethnologiques et historiques de l'alimentation.

Du soleil au consommateur — La chaîne alimentaire, les plantes et les animaux, le pain et le lait, les nutriments, les protéines, l'énergie, la bouche des enfants.

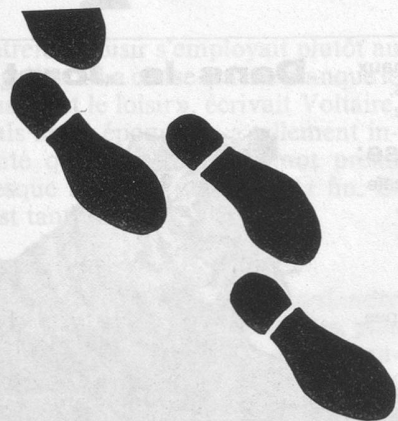
Le pain des autres — Le blé en Anatolie, le riz aux Philippines, les mils au Cameroun, la pomme de terre et le maïs dans les Andes péruviennes.

Le pain d'autrefois — L'alimentation du Moyen Âge au XIX^e siècle: la consommation, la préparation, le commerce, la transformation, la conservation, l'agriculture.

Présentations audio-visuelles et ordinateurs animent les expositions. Une cafétéria permet de vous détendre.

L'Alimentaryum à Vevey au quai Perdonnet/rue du Léman vous attend.

Hor.: Ma au Di 10 h-12 h/14 h-17 h
Visite guidée sur demande, 021/52 77 33



simplement une échappatoire. Qui ne remplacera jamais les joies de l'amitié, ou celles d'un petit dépaysement, d'un changement d'horizon. Même si celui-ci ne dure que quelques heures, le temps de traverser la Suisse pour découvrir le canton d'Appenzell ou une vallée perdue du Tessin. Les loisirs peuvent être bien remplis. A condition qu'ils ne soient pas synonymes de désoccupation et d'inertie.

Et nos chroniques régulières de Pro Senectute et du Mouvement des Aînés sont, elles aussi, pleines de bonnes idées.



I. A.

Vevey Mt-Pèlerin

900 m.
à 10 min.
par le funiculaire
Tour panoramique TV 380 m.

Vevey Les Pléiades

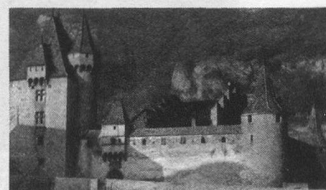
1400 m.
à 40 min.
par automotrices
à crémaillère

2 buts de courses à ne pas manquer

Parc aux biches, champs de narcisses, promenades balisées, places de jeux, buffet-restaurant avec terrasse et local pour pique-niquer. Panorama grandiose. Demandez notre brochure avec vingt projets d'excursions pédestres de 75 à 270 minutes.

Renseignements dans toutes les gares
et au (021) 921 29 22.

Visitez l'un des plus beaux châteaux de Suisse:



AIGLE ET SON MUSÉE DE LA VIGNE ET DU VIN

Ouvert tous les jours du 1^{er} avril au 31 octobre de 9 h à 12 h 30
et de 14 h à 18 h.

Visites en groupes avec guide et apéritif sur demande
Salles pour banquets et assemblées
Tél. (025) 26 21 30