

**Zeitschrift:** Aînés : mensuel pour une retraite plus heureuse  
**Herausgeber:** Aînés  
**Band:** 17 (1987)  
**Heft:** 6

**Rubrik:** Travaux à l'aiguille : pullover femme

### **Nutzungsbedingungen**

Die ETH-Bibliothek ist die Anbieterin der digitalisierten Zeitschriften. Sie besitzt keine Urheberrechte an den Zeitschriften und ist nicht verantwortlich für deren Inhalte. Die Rechte liegen in der Regel bei den Herausgebern beziehungsweise den externen Rechteinhabern. [Siehe Rechtliche Hinweise.](#)

### **Conditions d'utilisation**

L'ETH Library est le fournisseur des revues numérisées. Elle ne détient aucun droit d'auteur sur les revues et n'est pas responsable de leur contenu. En règle générale, les droits sont détenus par les éditeurs ou les détenteurs de droits externes. [Voir Informations légales.](#)

### **Terms of use**

The ETH Library is the provider of the digitised journals. It does not own any copyrights to the journals and is not responsible for their content. The rights usually lie with the publishers or the external rights holders. [See Legal notice.](#)

**Download PDF:** 14.03.2025

**ETH-Bibliothek Zürich, E-Periodica, <https://www.e-periodica.ch>**

## Pullover femme

Taille 38-40

**Fournitures:** TRIO «Sari» (55% coton, 45% viscose) ou «Alexandria, Bandellita, Trésor». 10 pelotes de 50 g (env. 145 m) ivoire cl. 303. Aig «INOX» N° 2½ et 3, 1 jeu d'aig «INOX» N° 3.

**Point 1** (Aig N° 2½): **1<sup>re</sup> aig:** M lis, \*1 m env, 1 m endr\*, rép de \*à\*, terminer par m lis. A ch aig suiv tric les m comme elles se présentent.

**Point II** (Aig N° 3): Tric les carreaux en suiv le schéma.

**Echantillons:** 28 m = 10 cm de large, 40 aig = 10 cm de haut au pt II.

**Dos:** Monter 130 m et tric 7 cm au pt 1, en répartissant 25 augm à la dernière aig = 155 m. Cont droit au pt II. A 63 cm de haut tot, rab en 1 fs tes les m.

**Devant:** Tric comme au dos, sauf l'encolure: A 56 cm de haut tot rab les 19 m centrales, terminer ch moitié sép et au bord d'encolure rab encore ttes les 2 aig 3 fs 4, 2 fs 3, 4 fs 2 et 4 fs 1 m. Epaulés: Rab les 38 m rest à la même haut qu'au dos.

**Manches:** Monter 70 m et tric 9 aig au jersey endr (sur l'endr du trav à l'endr, sur l'env à l'env) en répartissant 5 augm à la dernière aig = 75 m. Cont au pt II en répartissant le pt à partir de la m centrale. Pour les biais augm alternativement à ch bord ttes les 2 et 4 aig 30 fs 1 m et ttes les 2 aig 7 fs 1 m = 149 m. A 29 cm de haut tot rab en 1 fs ttes les m.

Modèle extrait du Cahier Trio N° 33  
Liste des dépositaires par Laine Trio S.A.  
3400 Berthoud  
Tél. 034/22 33 11

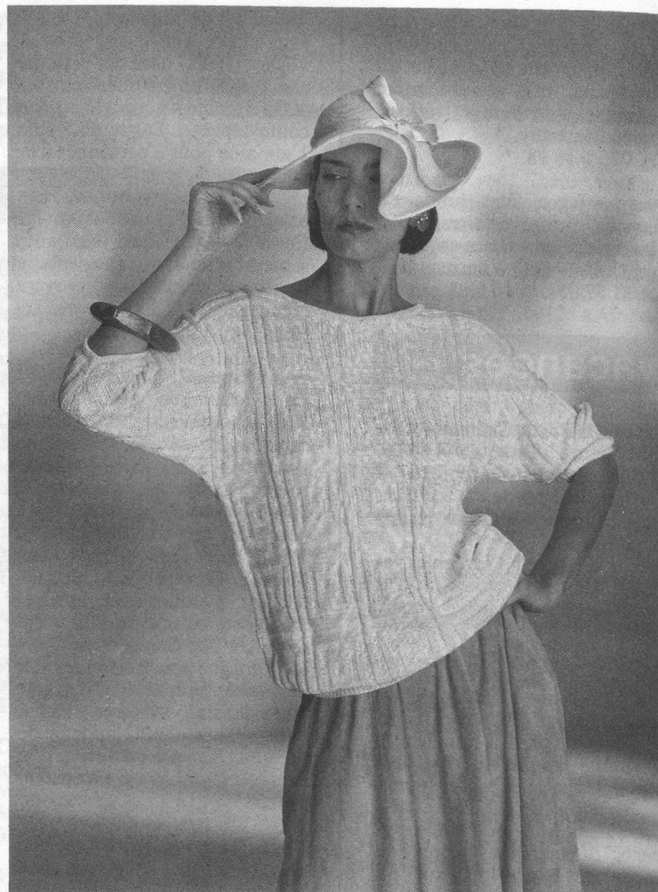
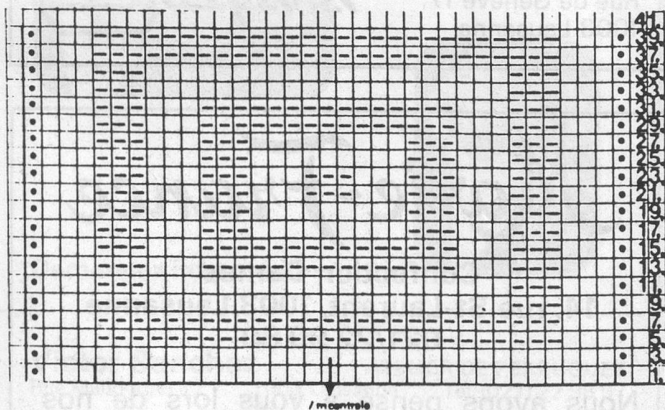
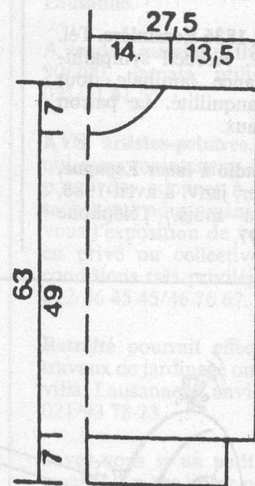


Photo: TRIO-Romeo Gross, Zurich

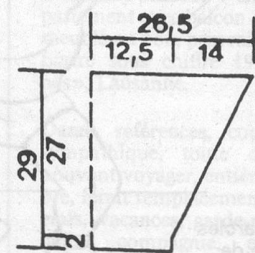
**Assemblage:** Faire les coutures des épaules. Avec le jeu d'aig relever 132 m autour de l'encolure et tric 10 t jersey endr (en rd = touj à l'endr) et rab. Replier la moitié de ce bord sur l'env et ourler. Faire correspondre le milieu des manches et les coutures des épaules et monter les manches. Faire les coutures des côtés et les coutures inférieures des manches. Pour les bords des manches replier 1 cm sur l'env et ourler.



- = m lis
- = 1 m endr      - rep touj le report de 30 m
- = 1 m env        - tric les m sur l'env du trav comme elles se présentent



½ dos + devant



½ manche