

**Zeitschrift:** Aînés : mensuel pour une retraite plus heureuse  
**Herausgeber:** Aînés  
**Band:** 18 (1988)  
**Heft:** 12

## Werbung

### Nutzungsbedingungen

Die ETH-Bibliothek ist die Anbieterin der digitalisierten Zeitschriften. Sie besitzt keine Urheberrechte an den Zeitschriften und ist nicht verantwortlich für deren Inhalte. Die Rechte liegen in der Regel bei den Herausgebern beziehungsweise den externen Rechteinhabern. [Siehe Rechtliche Hinweise.](#)

### Conditions d'utilisation

L'ETH Library est le fournisseur des revues numérisées. Elle ne détient aucun droit d'auteur sur les revues et n'est pas responsable de leur contenu. En règle générale, les droits sont détenus par les éditeurs ou les détenteurs de droits externes. [Voir Informations légales.](#)

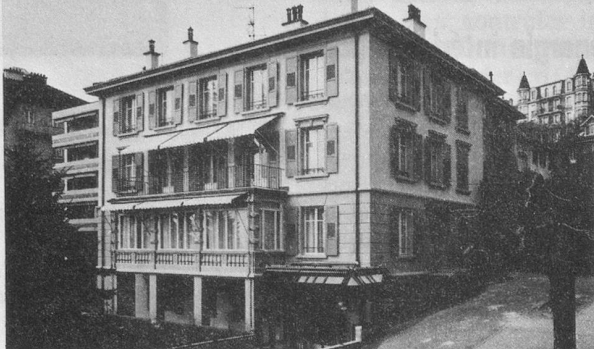
### Terms of use

The ETH Library is the provider of the digitised journals. It does not own any copyrights to the journals and is not responsible for their content. The rights usually lie with the publishers or the external rights holders. [See Legal notice.](#)

**Download PDF:** 01.04.2025

**ETH-Bibliothek Zürich, E-Periodica, <https://www.e-periodica.ch>**

## RÉSIDENCE DE MEILLERIE



Etablissement  
médico-social  
pour personnes âgées  
à Lausanne

Situation privilégiée  
Vue sur le lac et les Alpes  
Jardin ombragé  
A 2 minutes des bus  
et à 10 minutes de la gare

Parking visiteurs

Tout confort

Ascenseur

Chambres seules avec  
cabinet de toilette et  
à 2 lits

Cuisine soignée – Régimes  
Physiothérapie – Animation

Soins médicaux jour et nuit  
par personnel diplômé

Médecin responsable

Ouvert à tous les médecins

Courts séjours acceptés

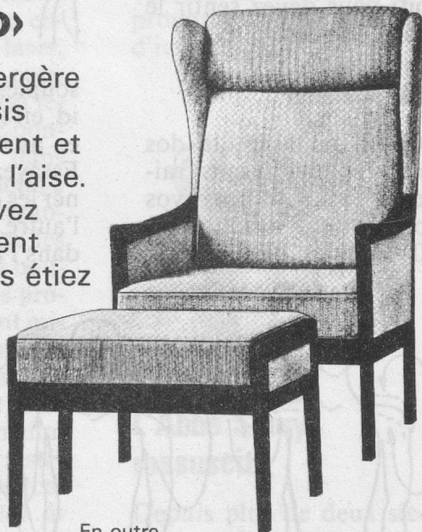
### RÉSIDENCE MEILLERIE

Ch. de Meillerie 6  
**1006 LAUSANNE**  
(quartier av. des Alpes)  
Tél. 021/23 72 08

Direction:  
A. Debétaz, assistante sociale

## «Riposo»

Dans cette bergère  
vous êtes assis  
confortablement et  
vous y êtes à l'aise.  
Vous vous levez  
aussi facilement  
que vous vous étiez  
assis



UBER 75 JAHRE  
PRAKTIK  
PIU SI ANNI

En outre,  
les sofas de 2 ou 3 places peuvent  
être assortis à la bergère.

Demandez des dépliants chez le fabricant

**Hindermann + Co AG 8832 Wollerau**  
beim Bahnhof Tél. 01/784 88 11

Nom: \_\_\_\_\_

Adresse: \_\_\_\_\_

AI

## Belle Madame Fourrures

M. Beker, fourreur

pour mieux vous servir a le plaisir de vous inviter  
dans son nouveau magasin

Le chic, l'élégance, travail de haute compétence  
Grand choix de pattes de vison dès Fr. 2500.-,  
1<sup>er</sup> choix.

Toutes les tailles, toutes teintés. Réparations, transformations,  
nettoyage, brillantage, conservation.

Harpe 27 – Lausanne – Tél. 021/27 59 34  
samedi après-midi fermé jusqu'à fin août



(audition)

**TOUS LES JOURS À LAUSANNE**  
de 9 h. à 12 h. et de 14 h. à 17 h.  
(sauf samedi) ou sur rendez-vous

Fournisseurs: AI – AVS – CNA – AMF  
Réparations: toutes marques – devis

Essayez à la maison l'appareil miniature moulé pour vous  
et réglé par ordinateur  
La dernière technique au prix des appareils de série

## Surdité Dardy SA

43 bis, av. de la Gare 1001 Lausanne Tél. 021-23 12 45  
à 200 m. sur l'avenue de la Gare, à côté de la poste.

### Succursales:

**Surdité Dardy SA**  
Fbg. de l'Hôpital 1  
2000 Neuchâtel  
Tél. 038/24 53 24

**Surdité Dardy SA**  
89, rte de Moutier  
2800 Delémont  
Tél. 066/22 16 66

## Nous sommes à votre disposition

pour toutes  
vos affaires financières

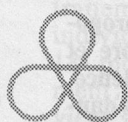
Venez nous consulter,  
nous vous conseillerons  
volontiers

**LAUSANNE**  
20 65 41

**VEVEY**  
921 41 41

**YVERDON**  
21 51 88

**SION**  
(027) 22 65 13

**BCC**  **GZB**

Banque Centrale Coopérative Société Anonyme