

Zeitschrift: Aînés : mensuel pour une retraite plus heureuse
Herausgeber: Aînés
Band: 18 (1988)
Heft: 4

Werbung

Nutzungsbedingungen

Die ETH-Bibliothek ist die Anbieterin der digitalisierten Zeitschriften. Sie besitzt keine Urheberrechte an den Zeitschriften und ist nicht verantwortlich für deren Inhalte. Die Rechte liegen in der Regel bei den Herausgebern beziehungsweise den externen Rechteinhabern. [Siehe Rechtliche Hinweise.](#)

Conditions d'utilisation

L'ETH Library est le fournisseur des revues numérisées. Elle ne détient aucun droit d'auteur sur les revues et n'est pas responsable de leur contenu. En règle générale, les droits sont détenus par les éditeurs ou les détenteurs de droits externes. [Voir Informations légales.](#)

Terms of use

The ETH Library is the provider of the digitised journals. It does not own any copyrights to the journals and is not responsible for their content. The rights usually lie with the publishers or the external rights holders. [See Legal notice.](#)

Download PDF: 16.03.2025

ETH-Bibliothek Zürich, E-Periodica, <https://www.e-periodica.ch>



CONSULTATION GRATUITE DE VOS OREILLES

(audition)

**TOUS LES JOURS
A LAUSANNE**

de 9 h. à 12 h.
et de 14 h. à 17 h. (sauf samedi)
ou sur rendez-vous

Surdité DARDY SA

1001 LAUSANNE
43 bis, avenue de la Gare
Tél. (021) 23 12 45

Succursales:

SURDITÉ DARDY SA (tous les jours du
2000 NEUCHÂTEL, Fg de l'Hôpital 1 lundi au vendredi
Téléphone (038) 24 53 24 9 h 30 - 12 h / 13 h 30 - 16 h 30

CENTRE D'ACOUSTIQUE SURDITÉ M. DARDY SA (tous les mardis de
2800 DELÉMONT, rue de Moutier 89 9 h. à 12 h. et de 14 h. à 16 h.)
Téléphone (066) 22 16 66

PHARMACIE VOUILLOZ R. jeudi
1920 MARTIGNY, av. de la Gare 22 de 9 h. à 12 h.
Téléphone (026) 2 66 16 et de 14 h. à 16 h.)

Etablissement médico-social

Eric Candaux 1422 Bru/Grandson
☎ (024) 71 12 77

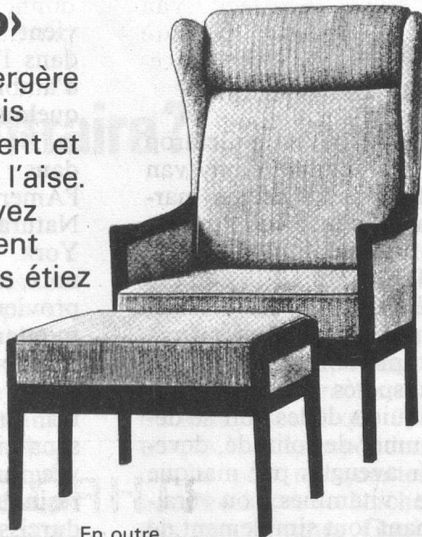
Pour personnes âgées, types C et D

Reconnu par les assurances maladie
Médecin à disposition de l'établissement
Personnel paramédical jour et nuit
Cadre de verdure, grand parc arborisé

Direction: Mme Yvonne Candaux

«Riposo»

Dans cette bergère
vous êtes assis
confortablement et
vous y êtes à l'aise.
Vous vous levez
aussi facilement
que vous vous étiez
assis



1987 75 ANS ANNIVERSAIRE



En outre,
les sofas de 2 ou 3 places peuvent
être assortis à la bergère.

Demandez des dépliants chez le fabricant

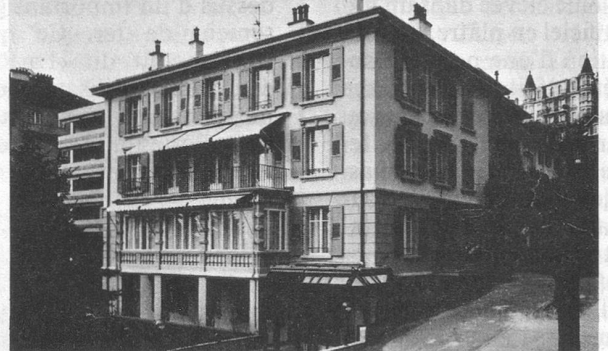
Hindermann + Co AG 8832 Wollerau
beim Bahnhof Tél. 01/784 88 11

Nom: _____

Adresse: _____

AI

RÉSIDENCE DE MEILLERIE



Etablissement
médico-social
pour personnes âgées
à Lausanne
Situation privilégiée
Vue sur le lac et les Alpes
Jardin ombragé
A 2 minutes des bus
et à 10 minutes de la gare
Parking visiteurs
Tout confort
Ascenseur
Chambres seules avec
cabinet de toilette et
à 2 lits

Cuisine soignée - Régimes
Physiothérapie - Animation
Soins médicaux jour et nuit
par personnel diplômé
Médecin responsable
Ouvert à tous les médecins
Courts séjours acceptés

RÉSIDENCE MEILLERIE

Ch. de Meillerie 6
1006 LAUSANNE
(quartier av. des Alpes)
Tél. 021/23 72 08

Direction:
A. Debétaz, assistante sociale

Résidence **Gambetta** Pour personnes âgées



Etablissement
médico-social
reconnu par
les caisses maladie
et la prévoyance sociale

Ouverte à tous les médecins
Séjours toute durée
Médecin responsable
Soins et surveillance médicale
jour et nuit
Chambres avec WC, douche ou bain,
téléphone et prise TV
Ascenseurs
Restaurant public dans l'immeuble
Bus à 50 m

Rue Gambetta 3
1815 CLARENS-Montreux
Tél. 021/ 964 15 11

Direction: Famille STHIOUL