

Zeitschrift: Aînés : mensuel pour une retraite plus heureuse
Herausgeber: Aînés
Band: 19 (1989)
Heft: 11

Werbung

Nutzungsbedingungen

Die ETH-Bibliothek ist die Anbieterin der digitalisierten Zeitschriften. Sie besitzt keine Urheberrechte an den Zeitschriften und ist nicht verantwortlich für deren Inhalte. Die Rechte liegen in der Regel bei den Herausgebern beziehungsweise den externen Rechteinhabern. [Siehe Rechtliche Hinweise.](#)

Conditions d'utilisation

L'ETH Library est le fournisseur des revues numérisées. Elle ne détient aucun droit d'auteur sur les revues et n'est pas responsable de leur contenu. En règle générale, les droits sont détenus par les éditeurs ou les détenteurs de droits externes. [Voir Informations légales.](#)

Terms of use

The ETH Library is the provider of the digitised journals. It does not own any copyrights to the journals and is not responsible for their content. The rights usually lie with the publishers or the external rights holders. [See Legal notice.](#)

Download PDF: 16.03.2025

ETH-Bibliothek Zürich, E-Periodica, <https://www.e-periodica.ch>

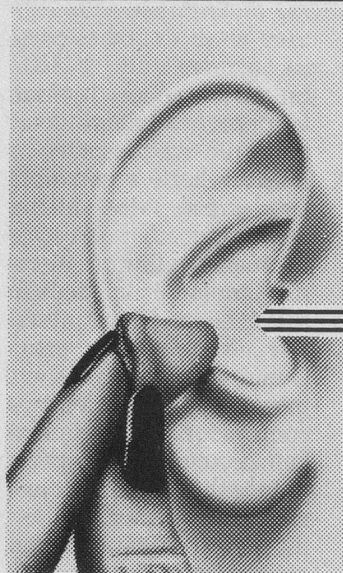
J'ACHÈTE

bijoux en or, montres de poche et bracelets-montres, armes anciennes, fusils, revolvers, sabres, etc., monnaies or et argent, timbres-poste, cartes postales, tapis, tableaux, pendules, bronzes, anciens livres, gravures, art déco et art 1900.
Paie comptant et en discrétion.
Se rend à domicile.

F. TSCHUMI

Rue Matile 6 2005 Neuchâtel 5
Tél. (038) 24 24 49

malentendants



NOUVEAU: Appareil auditif intra-auriculaire

dissimulé dans le
conduit auditif

INTRA INTRA

Discret et utilisation facile. Adapté individuellement par notre spécialiste et fabriqué dans notre laboratoire en Suisse.

1204 Genève Croix d'Or 10 Tel. 022/21 28 70
1003 Lausanne 2, pl. St-François Tel. 021/22 56 65

micro-electric MICRO-ELECTRIC
APPAREILS AUDITIFS SA

La doctoresse

Lilli Herzig

médecine générale

a ouvert son cabinet médical
au chemin des Croisettes 8
1066 Epalinges
Tél. (021) 33 50 30

Reçoit sur rendez-vous
Visites à domicile

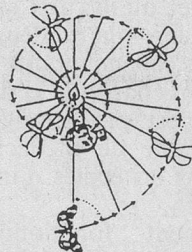
Résidence Les Aubépines

Chemin des Aubépines 4, Lausanne



Etablissement médico-social pour personnes du 3^e âge – Situation centre ville, calme, facilité d'accès, ascenseur – Chambres à 1 et 2 lits – Cuisine soignée, régimes, animation – Personnel infirmier diplômé jour et nuit – Reconnu par les caisses maladies – Médecin responsable – Ouvert à tous les médecins.

Nouvelle direction: A. DEBÉTAZ, tél. 38 44 11



**COMITE LOISIRS ROMAND
D'ETABLISSEMENTS
MEDICO-SOCIAUX**

**ANIMATION
POUR LES PERSONNES
EN INSTITUTION**

COLORODEMS Case postale 148
CCP 10-29273-5 LE MONT s/Laus.

Tél. 021/32 27 34
021/964 31 51

**REINTEGRATION DES PERSONNES AGEES AU
SEIN DE LA SOCIETE**

**RENCONTRES ENTRE ANIMATEURS POUR QUE
LA SOURCE D'ENERGIE NE TARISSE PAS**

Le bien-être est tributaire de la motivation à vivre; à tout âge il est indispensable de s'intégrer et de s'intéresser à son entourage.

COLORODEMS poursuit la recherche de dialogue entre personnes de tout âge et de toutes les bonnes volontés.

SOYEZ à la page: intéressez-vous aux personnes âgées.

Une contribution en espèces

Une offre d'animation à bas prix

Une visite, du matériel pour les petits travaux,
une marque de sympathie...

SERONT LES BIENVENUES