

Zeitschrift: Aînés : mensuel pour une retraite plus heureuse
Herausgeber: Aînés
Band: 19 (1989)
Heft: 5

Werbung

Nutzungsbedingungen

Die ETH-Bibliothek ist die Anbieterin der digitalisierten Zeitschriften. Sie besitzt keine Urheberrechte an den Zeitschriften und ist nicht verantwortlich für deren Inhalte. Die Rechte liegen in der Regel bei den Herausgebern beziehungsweise den externen Rechteinhabern. [Siehe Rechtliche Hinweise.](#)

Conditions d'utilisation

L'ETH Library est le fournisseur des revues numérisées. Elle ne détient aucun droit d'auteur sur les revues et n'est pas responsable de leur contenu. En règle générale, les droits sont détenus par les éditeurs ou les détenteurs de droits externes. [Voir Informations légales.](#)

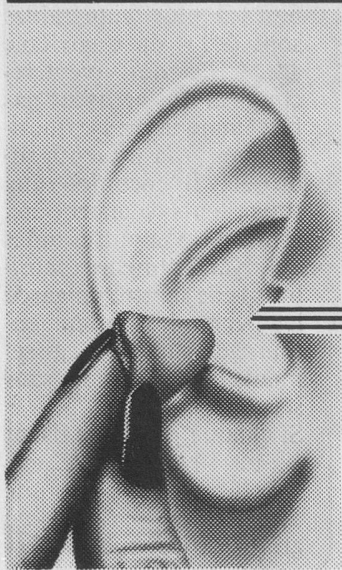
Terms of use

The ETH Library is the provider of the digitised journals. It does not own any copyrights to the journals and is not responsible for their content. The rights usually lie with the publishers or the external rights holders. [See Legal notice.](#)

Download PDF: 30.03.2025

ETH-Bibliothek Zürich, E-Periodica, <https://www.e-periodica.ch>

malentendants



NOUVEAU: Appareil auditif intra-auriculaire

dissimulé dans le
conduit auditif

INTRA INTRA

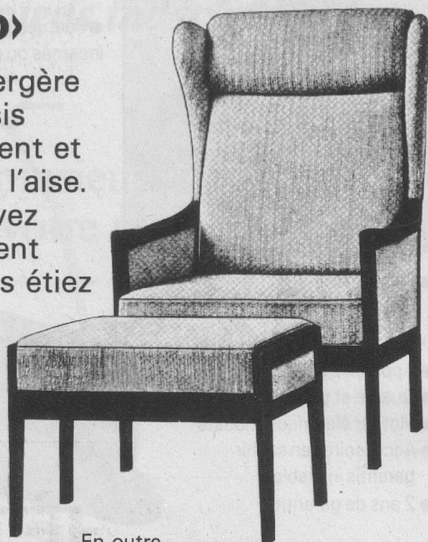
Discret et utilisation
facile. Adapté indivi-
duellement par notre
spécialiste et fabriqué
dans notre laboratoire
en Suisse.

1204 Genève Croix d'Or 10 Tél. 022/21 28 70
1003 Lausanne 2, pl. St-François Tél. 021/22 56 65

micro-electric MICRO-ELECTRIC
APPAREILS AUDITIFS SA

«Riposo»

Dans cette bergère
vous êtes assis
confortablement et
vous y êtes à l'aise.
Vous vous levez
aussi facilement
que vous vous étiez
assis



UBER PLUS DE 75 ANS PLUS DE 75 ANNI

En outre,
les sofas de 2 ou 3 places peuvent
être assortis à la bergère.

Demandez des dépliants chez le fabricant

Hindermann + Co AG 8832 Wollerau
beim Bahnhof Tél. 01/784 88 11

Nom: _____

Adresse: _____

AI

Etablissement médico-social

Eric Candaux 1422 Bru/Grandson
Tél. (024) 7112 77

Pour personnes âgées, types C et D
Reconnu par les assurances maladie
Médecin à disposition de l'établissement
Personnel paramédical jour et nuit
Animations
Cadre de verdure, grand parc arborisé
Direction: M^{me} Yvonne Candaux



Retraites Populaires

CAISSE CANTONALE VAUDOISE DES RETRAITES POPULAIRES

garantie par l'Etat

en complément à votre AVS
et à votre caisse retraite

**pourquoi pas...
une rente
viagère?**

Vaudois ou toutes personnes domiciliées dans le
canton de Vaud, demandez une offre ou la visite
d'un conseiller.

Caroline 11, 1001 Lausanne, tél. 021/48 23 29.

RÉSIDENCE RICHEMONT

Etablissement médico-social
reconnu par les caisses-maladie

28 lits, avec ascenseur et protection incendie totale;
pour personnes âgées de type C. Longs et courts
séjours acceptés.

Calme. Ensoleillement. Vue panoramique sur les
Alpes. Cuisine soignée. Chambres à 1 ou 2 lits avec
balcons. Soins et surveillance médicaux 24 heures
sur 24. Médecins responsables, infirmiers diplômés.

Renseignements: Direction, tél. 025/34 27 72
ou écrire rue du Commerce 3, 1854 Leysin