

**Zeitschrift:** Aînés : mensuel pour une retraite plus heureuse  
**Herausgeber:** Aînés  
**Band:** 21 (1991)  
**Heft:** 10

**Rubrik:** Actualités : quoi de neuf?

### **Nutzungsbedingungen**

Die ETH-Bibliothek ist die Anbieterin der digitalisierten Zeitschriften. Sie besitzt keine Urheberrechte an den Zeitschriften und ist nicht verantwortlich für deren Inhalte. Die Rechte liegen in der Regel bei den Herausgebern beziehungsweise den externen Rechteinhabern. [Siehe Rechtliche Hinweise.](#)

### **Conditions d'utilisation**

L'ETH Library est le fournisseur des revues numérisées. Elle ne détient aucun droit d'auteur sur les revues et n'est pas responsable de leur contenu. En règle générale, les droits sont détenus par les éditeurs ou les détenteurs de droits externes. [Voir Informations légales.](#)

### **Terms of use**

The ETH Library is the provider of the digitised journals. It does not own any copyrights to the journals and is not responsible for their content. The rights usually lie with the publishers or the external rights holders. [See Legal notice.](#)

**Download PDF:** 02.04.2025

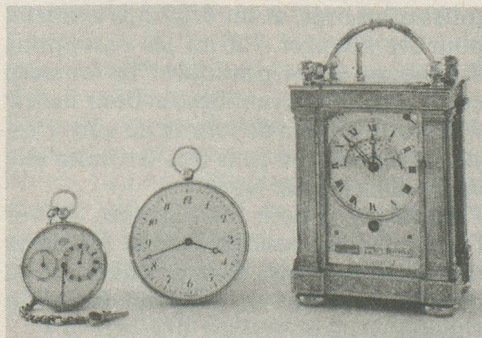
**ETH-Bibliothek Zürich, E-Periodica, <https://www.e-periodica.ch>**

# QUOI DE NEUF?



### Yakari

La vache est à l'honneur en ce 700<sup>e</sup> anniversaire de la Confédération. Yakari, le mensuel des enfants a fait une découverte stupéfiante: aucun timbre-poste n'a été émis, en Suisse, en hommage à la vache... Du côté des PTT on rétorque, cependant, qu'un projet est à l'étude! Il n'est donc jamais trop tard pour bien faire. Il n'est pas non plus trop tard pour faire plaisir à vos petits enfants en les abonnant à Yakari. Vous recevrez un numéro gratuit en appelant le 022/754 90 00.



### Et votre dos?

Il s'appelle l'Ami du dos, et vous permet d'alléger le calvaire que représente la conduite automobile pour votre dos. Les spécialistes estiment que les endroits où le corps est soumis à des vibrations permanentes et ceux qui exigent un travail immobile, tendu et demandant une concentration importante sont particulièrement néfastes à la santé du dos. C'est pourquoi un chirurgien spécialiste des troubles de la colonne vertébrale vient de concevoir l'Amis du dos (notre photo), fabriqué à partir d'une charpente en fibre de verre solide et résistante, recouverte d'un rembourrage ferme et d'une étoffe aérée de première qualité. On le considère aujourd'hui comme étant le meilleur soutien lombaire au monde! Ses fonctions: supporter les reins et toute la longueur de la colonne vertébrale; l'angle du dossier est réglable afin de s'adapter aux habitudes du conducteur comme aux contraintes du siège du véhicule, et vous pouvez l'emmener partout, parce qu'il est léger et n'encombre pas. Il s'adapte non seulement dans la voiture, mais aussi aux fauteuils ou aux chaises de bureau. A découvrir! Tous renseignements à La Boutique du dos, tél.: 022/734 99 00.



### Bonne retraite!

Si vous êtes passé au Buffet de la gare de Lausanne, sans doute aurez-vous aperçu son responsable, M. Eugène Chollet. Eh bien, savez-vous qu'il vient de prendre sa retraite? Depuis cet été, il a remis son établissement à M. Alexandre Scheuchzer (à gauche sur notre photo) et a entamé une retraite bien méritée après de nombreuses années passées à Lausanne, où il était devenu l'une des personnalités de la restauration lausannoise.



### Montres

Ces trois précieuses montres (une montre de voyage fabriquée pour Napoléon Bonaparte et deux montres de poche) créées par l'horloger neuchâtelois Abraham-Louis Bréguet, ont été remises récemment au président de la Confédération Flavio Cotti. Il s'agit d'un cadeau de la Fondation pour le Musée national suisse à la Confédération pour son 700<sup>e</sup> anniversaire. Ces montres sont destinées au Château de Prangins, futur siège romand du Musée national.



### Désalpe et fromage

L'Union suisse du commerce de fromage a choisi le moment de la désalpe pour sortir de presse une nouvelle brochure: «La fromagerie d'alpage et l'histoire du fromage suisse». Destinée avant tout aux écoles, celle-ci peut être obtenue sur demande. Renseignements: 031/45 33 31.