

Zeitschrift: Aînés : mensuel pour une retraite plus heureuse
Herausgeber: Aînés
Band: 21 (1991)
Heft: 11

Werbung

Nutzungsbedingungen

Die ETH-Bibliothek ist die Anbieterin der digitalisierten Zeitschriften. Sie besitzt keine Urheberrechte an den Zeitschriften und ist nicht verantwortlich für deren Inhalte. Die Rechte liegen in der Regel bei den Herausgebern beziehungsweise den externen Rechteinhabern. [Siehe Rechtliche Hinweise.](#)

Conditions d'utilisation

L'ETH Library est le fournisseur des revues numérisées. Elle ne détient aucun droit d'auteur sur les revues et n'est pas responsable de leur contenu. En règle générale, les droits sont détenus par les éditeurs ou les détenteurs de droits externes. [Voir Informations légales.](#)

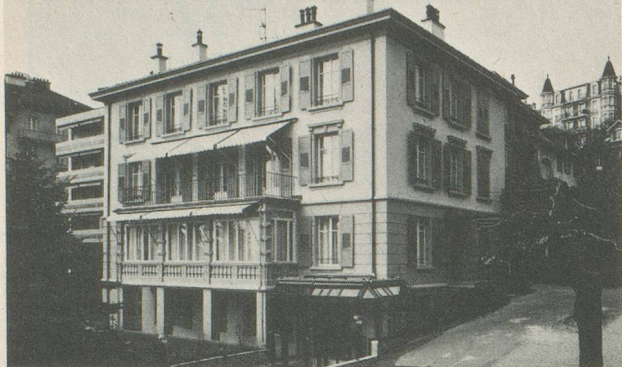
Terms of use

The ETH Library is the provider of the digitised journals. It does not own any copyrights to the journals and is not responsible for their content. The rights usually lie with the publishers or the external rights holders. [See Legal notice.](#)

Download PDF: 18.03.2025

ETH-Bibliothek Zürich, E-Periodica, <https://www.e-periodica.ch>

RÉSIDENTICE DE MEILLERIE



Etablissement
médico-social
pour personnes âgées
à Lausanne

Situation privilégiée

Vue sur le lac et les Alpes

Jardin ombragé

A 2 minutes des bus
et à 10 minutes de la gare

Parking visiteurs

Tout confort

Ascenseur

Chambres seules avec
cabinet de toilette et
à 2 lits

Cuisine soignée – Régimes

Physiothérapie – Animation

Soins médicaux jour et nuit
par personnel diplômé

Médecin responsable

Ouvert à tous les médecins

Courts séjours acceptés

RÉSIDENTICE MEILLERIE

Ch. de Meillerie 6
1006 LAUSANNE
(quartier av. des Alpes)
Tél. 021/23 72 08

Direction:
A. Debétaz, assistante sociale

RÉSIDENTICE LES MARRONNIERS

Pension privée et médicalisée pour personnes âgées, même dépendantes, que nous accompagnons jusqu'à la fin du voyage. Prix de pension complète: dès Fr. 65.- par jour pour chambre à 2 lits.

Av. du Grand-St-Bernard 15, 1920 Martigny
Pour tous renseignements: tél. (026) 22 75 01

La recette de longue vie...

... c'est d'abord de suivre «un chemin qui a du cœur», comme disait le sorcier à Castaneda. Et c'est aussi la réponse d'un «sauvage»: à un voyageur qui lui demandait la longueur du chemin pour aller à tel endroit, il lui a répondu «chante en marchant». Donc, peu importe la longueur du chemin, pourvu qu'il soit heureux!

Mille mercis pour La course de longue vie, votre livre dans lequel je me plonge tous les soirs avec plaisir.

Dr G. Cassin, Chamalières (63), France

Nom:

Prénom:

Adresse:

vous prie de lui adresser, avec un bulletin de versement,
... exemplaires de **La course de longue vie**, par Noël Tamini
(348 pages), à Fr. 39.50 l'exemplaire, frais d'envoi compris.

Signature:

A adresser aux Editions Noël Tamini, 1922 Salvan

CÔTE D'AZUR

Hôtel★★★, résidence privée 3^e âge, grand luxe, propose séjours longue durée en chambre climatisée tout confort avec terrasse et jardin.

Vue imprenable sur la magnifique rade de Villefranche.

Cuisine très soignée.

Un contrôle médical périodique assuré sur demande.

Salon de repos avec écran video géant.

Excursion hebdomadaire.

Prix: FF 15 000.- par mois en chambre individuelle.

FF 12 000.- par mois et par personne en chambre double.

Places limitées.

Hôtel Bahia, corniche du bord de mer

06230 Villefranche-sur-Mer, France

Tél. 00 33/93 01 32 32

malentendants



Vous arrive-t-il souvent de poser cette question parce que vous avez mal entendu? Si oui, il est grand temps d'entreprendre quelque chose pour y remédier.

Faites-vous contrôler l'audition sans frais et sans engagement en prenant simplement rendez-vous par téléphone.

Test gratuit de l'ouïe

tous les jours, sur rendez-vous

Micro-Electric Appareils Auditifs SA

La Chaux-de-Fonds tél. 039-234023

57, avenue Léopold-Robert, à la
Pharmacie Centrale, Dr. P.A. Nussbaumer

Fribourg avenue de la Gare 4 tél. 037-223042

à la Pharmacie de la Gare a Marca

Genève 10, rue de la Croix d'Or tél. 022-212870

2^{ème} étage, lift

Lausanne 2, place St-François tél. 021-3125665

angle rue Pépinet, 3^{ème} étage, lift

Neuchâtel Grand-Rue 7, 1^{er} étage tél. 038-256677

Fournisseur AVS · AI · AMF · CNA

micro-electric
APPAREILS AUDITIFS SA