

Zeitschrift: Aînés : mensuel pour une retraite plus heureuse
Herausgeber: Aînés
Band: 21 (1991)
Heft: 4

Rubrik: Loisirs

Nutzungsbedingungen

Die ETH-Bibliothek ist die Anbieterin der digitalisierten Zeitschriften. Sie besitzt keine Urheberrechte an den Zeitschriften und ist nicht verantwortlich für deren Inhalte. Die Rechte liegen in der Regel bei den Herausgebern beziehungsweise den externen Rechteinhabern. [Siehe Rechtliche Hinweise.](#)

Conditions d'utilisation

L'ETH Library est le fournisseur des revues numérisées. Elle ne détient aucun droit d'auteur sur les revues et n'est pas responsable de leur contenu. En règle générale, les droits sont détenus par les éditeurs ou les détenteurs de droits externes. [Voir Informations légales.](#)

Terms of use

The ETH Library is the provider of the digitised journals. It does not own any copyrights to the journals and is not responsible for their content. The rights usually lie with the publishers or the external rights holders. [See Legal notice.](#)

Download PDF: 15.03.2025

ETH-Bibliothek Zürich, E-Periodica, <https://www.e-periodica.ch>

Thé dansant dominical à Yverdon-les-Bains

C'est fait! La tradition du passé reprend ses droits. Le vœu émis par plusieurs participantes et participants aux soirées viennoises d'octobre, novembre, décembre 1990 devient réalité. Dans cette même salle du restaurant «La Belle Epoque» au Grand Hôtel des Bains à Yverdon-les-Bains, le pianiste qui agrémentait les repas aux chandelles de ces soirées viennoises vous fera danser un dimanche après-midi par mois, au son de son piano sur des airs de l'époque 1950.

Retenez ces dates, à noter sur votre agenda ou calendrier: 14 avril, 5 mai, 9 juin, 7 juillet, 11 août, 8 septembre, 6 octobre, 10 novembre et 8 décembre, de 14 h 15 à 17 h 15. Prix de l'entrée: Fr. 4.-.

Le thé dansant du 8 septembre sera précédé, dès 11 heures, d'un apéritif et déjeuner au cours desquels vous pourrez, selon votre désir, entonner les refrains de mélodies et chansons populaires.

M. René Rothen reste à votre disposition pour tout complément d'information. Ne manquez pas de l'appeler au (024) 31 19 03.

Pour assurer la continuité de ces après-midi en musique, venez nombreux vous défouler au son de ces tangos argentins, valse, valse anglaise, marches, fox, slows, etc. Ne manquez pas d'en parler à vos amis et connaissances.

La Fondation Butini propose...

Pour le 700^e anniversaire, la Fondation Butini à Onex/Genève ouvre un concours: Création d'un insigne du 1^{er} Août.

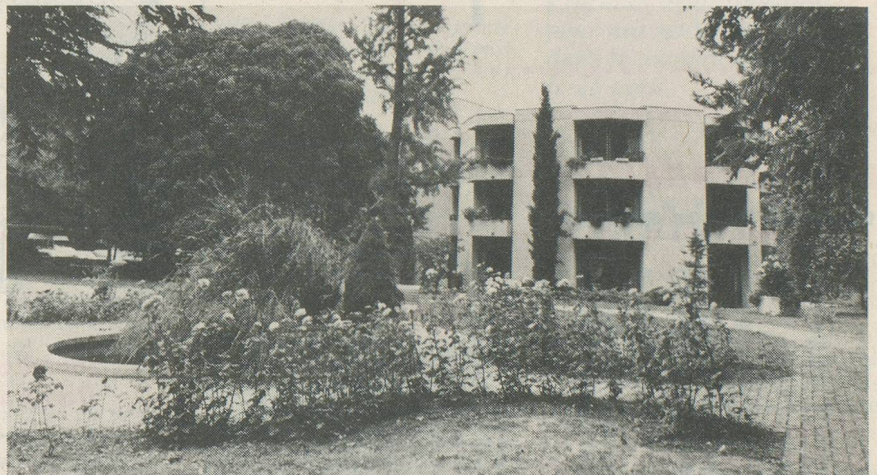
Exposition de tous les insignes du 22 juillet au 28 août à la Fondation Butini.

Un jury «inter-génération» décernera les prix lors du vernissage le 22 juillet.

Le délai d'envoi de votre création est fixé au 31 mai 1991 à l'adresse suivante: Fondation Butini, ch. Gustave-Rochette 14, 1213 Onex/Genève.

Les objets du concours resteront propriété de la Fondation. ■

La Fondation Butini à Genève s'adresse aujourd'hui, dans le cadre du 700^e anniversaire de la Confédération, à toutes les maisons, foyers, homes pour personnes âgées de Suisse et aux communautés suisses à l'étranger pour leur proposer un concours très original. C'est avec plaisir que notre journal se joint à cette initiative, pour transmettre un message qui, nous en sommes certains, retiendra l'attention de beaucoup de nos lecteurs.



La Fondation Butini.

ÉTABLISSEMENT MÉDICO-SOCIAL POUR PERSONNES ÂGÉES

Résidence «Les Thuyas»

Infirmières diplômées, veilles
Cuisine soignée, régimes sur demande
Etablissement familial de 18 lits
Chambres à 1 et 2 lits
Reconnue par les assurances
Joli cadre de verdure, grand jardin
Banlieue lausannoise, bus No 5

Direction:
Mme M. J. Brugger
1066 Epalinges
Chemin des Geais 3
Tél. 021/784 25 78

Chez votre pharmacien, demandez les véritables spécialités homéopathiques

D^r Beckeweg d'Allemagne R. 1 à R. 95
Chez Droguistes liste D.
R. 1 Anti-inflammatoire
R. 11 Anti-rhumatismales
R. 37 Remède du foie, des intestins, constipations chroniques
R. 39 Affections de l'abdomen, côté gauche
R. 49 Catarrhes aigus et chroniques, sinusites
R. 72 Gouttes pour le pancréas

Importateur exclusif pour la Suisse:
Laboratoires homéopathiques J. REBOH
Avenue Fraisse 12, 1006 Lausanne,
tél. 021/26 51 26.