

Zeitschrift: Aînés : mensuel pour une retraite plus heureuse
Herausgeber: Aînés
Band: 21 (1991)
Heft: 5

Werbung

Nutzungsbedingungen

Die ETH-Bibliothek ist die Anbieterin der digitalisierten Zeitschriften. Sie besitzt keine Urheberrechte an den Zeitschriften und ist nicht verantwortlich für deren Inhalte. Die Rechte liegen in der Regel bei den Herausgebern beziehungsweise den externen Rechteinhabern. [Siehe Rechtliche Hinweise.](#)

Conditions d'utilisation

L'ETH Library est le fournisseur des revues numérisées. Elle ne détient aucun droit d'auteur sur les revues et n'est pas responsable de leur contenu. En règle générale, les droits sont détenus par les éditeurs ou les détenteurs de droits externes. [Voir Informations légales.](#)

Terms of use

The ETH Library is the provider of the digitised journals. It does not own any copyrights to the journals and is not responsible for their content. The rights usually lie with the publishers or the external rights holders. [See Legal notice.](#)

Download PDF: 15.03.2025

ETH-Bibliothek Zürich, E-Periodica, <https://www.e-periodica.ch>

**Rappel
Rosas (Espagne)
du 11 au 25 mai**

A l'heure du bouclage de ce numéro, quelques places sont encore disponibles pour ces vacances sur la Costa Brava, un de nos grands succès depuis plusieurs années.

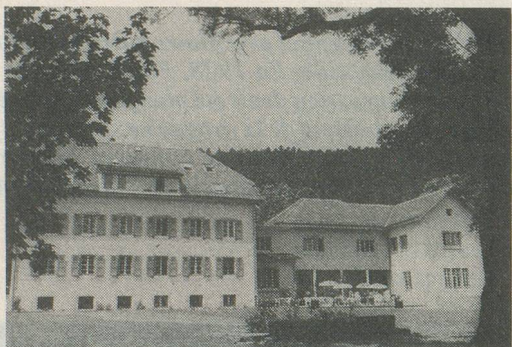
Voyage en car grand confort avec repas en cours de route. 15 jours de vacances bienfaites à Rosas, charmante cité touristique à 25 km de la frontière française. Séjour à l'Hôtel Monte-Carlo***, tout confort. Toutes les chambres avec vue sur mer; bain/douche/WC privés. L'hôtel est situé directement sur la plage. Nourriture soignée, abondante et variée. Promenade du bord de mer sans circulation motorisée. Plusieurs excursions comprises dans le prix. Des chambres à 2 lits sont seules disponibles.

Prix: Fr. 1050.- par personne, tout compris.

Il ne reste que quelques jours pour réserver à Wagons-Lits Tourisme, Gare CFF, 1003 Lausanne, tél. 021/20 72 08.

LA CHOTTE

Maison de convalescence médicalisée
2043 Malvilliers – Tél. 038/57 10 40



La maison de convalescence médicalisée La Chotte se situe à mi-chemin entre Neuchâtel et la Chaux-de-Fonds et offre un foyer à une trentaine de personnes âgées, handicapées et/ou convalescentes.

A votre disposition surveillance médicale, soins individualisés, physiothérapie, cuisine de qualité, régimes, animation, coiffeur, pédicure, service de bus gratuit pour visiteurs.

Pour tous renseignements, visite, inscription, informations sur les possibilités de financement de votre séjour, veuillez svp téléphoner au 038/57 10 40 et demander le secrétariat.

Malentendants



venez essayer la toute nouvelle aide auditive «intra-auriculaire»

Appareils discrets et simples, cachés dans l'oreille

E. Tharin

Fournisseur conventionnel de l'Assurance-invalidité et de l'AVS

Avenue de France 23, 1004 Lausanne - Tél. 021/24 07 07

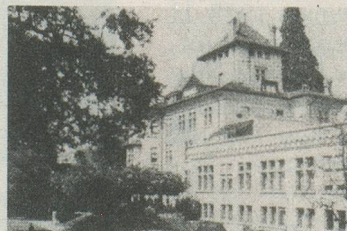


**CAISSE D'ÉPARGNE
ET DE PRÉVOYANCE
DE LAUSANNE**

1, GALERIES BENJAMIN-CONSTANT
4^e étage
Tél. (021) 23 55 96

TAUX D'INTÉRÊTS

Livret nominatif	6%
Livret au porteur	6%
Livret aînés	6,25%
Livret PPE	6,25%
Livret de placement	6,50%



**Château
de la Rive**

**Etablissement
médico-social
type C et D**

Situation privilégiée. Grand parc arborisé.
Soins assurés par personnel diplômé.
Reconnu par les caisses maladie.
A 10 min. du centre de Lausanne, arrêt trolleybus N° 9.

Ch. de Curtinaux 14 1095 LUTRY Tél. 021/39 10 41

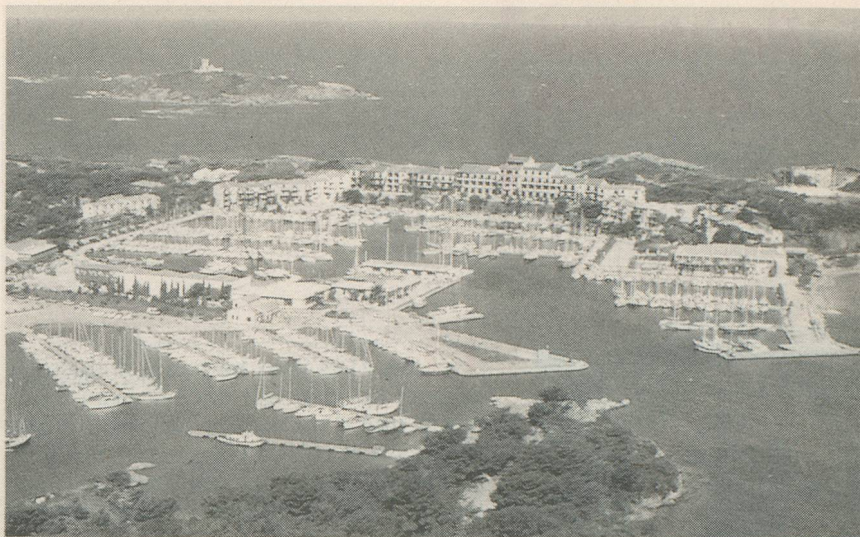
Trois séjours de 10 jours
sur une île de rêve:
du 16 au 25 juin,
du 26 juin au 5 juillet et
du 1^{er} au 10 septembre

L'île des Embiez

Vu le grand succès de nos vacances à l'île des Embiez (France) l'an dernier, nous organisons cette année 3 séjours de 10 jours dans ce petit paradis de la Méditerranée.

Située à quelques minutes de navigation confortable du port du Brusco près de Sanary-sur-Mer, l'île des Embiez séduit immédiatement le voyageur: tout y est couleur et harmonie. 95 hectares: un petit territoire pittoresque où tout est prévu pour le plaisir et le bien-être des vacanciers heureux de découvrir en toute quiétude les aspects variés de l'île où la circulation motorisée est interdite à partir du parking de l'hôtel. Des promenades idylliques, un air maritime vivifiant loin de toute pollution, des sports pour tous les âges... Un véritable village entoure le port, avec boutiques, restaurants, cafés-glacières, magasins divers, Maison de la presse, terrasses fleuries et ombragées. Rien ne manque; un médecin est toujours présent: il habite le village.

Nombreux sont les sports terrestres et nautiques: tennis, jogging, voile, etc. Les aînés s'adonnent aux joies du vélo, de la pétanque, de la culture physique, des cartes... Des cours d'initiation au golf et au tir à l'arc sont prévus par l'hôtel. Gérard, un animateur hors pair, organise les excursions, les jeux, les soirées dansantes. Pour les amateurs de baignades, de nom-



breuses petites criques de sable fin sont à disposition ainsi qu'une piscine de belles dimensions. Un pittoresque petit train fait le tour de l'île pour la joie des enfants et de leurs parents.

Quant à l'Hôtel Helios***, il offre un confort de grande classe. Meublé avec goût, il dispose de salons, bars, restaurants, d'une salle de jeux, d'un salon de danse et, au sous-sol, d'une discothèque-salle de spectacles. La nourriture servie par l'Hôtel Helios est aussi soignée que variée. A table, le vin est compris. Pour bien commencer la journée, un buffet généreusement achalandé est offert au petit déjeuner. Quant aux chambres, meublées dans le style du pays, elles disposent de salles de bain/douche/WC privées parfaitement agencées et de TV couleur. A noter que chaque étage possède une installation de repassage à la disposition de la clientèle. Deux excursions sont comprises dans le prix du séjour.

Voyage en car grand confort de Lausanne au port du Brusco et retour, avec repas en cours de route. Du Brusco aux Embiez, 12 minutes de navigation sur un bateau de dimensions respectables. Bref, un voyage agréable, varié et sans fatigue.

Un prix très étudié, soit: Fr. 1295.- par personne, pour 10 jours en pension complète, voyage compris. Un supplément de Fr. 50.- par personne est demandé pour chambre avec balcon. Pour une chambre à 1 lit, supplément de Fr. 260.-.

Demandez le programme détaillé de ces vacances aux Embiez à Wagons-Lits Tourisme, Gare CFF, 1003 Lausanne, tél. 021/20 72 08.

Ces vacances de rêve étant très demandées, nous vous conseillons de réserver dès que possible.

Bulletin d'inscription

Je m'inscris / Nous nous inscrivons au voyage à:

Île des Embiez (France) du 16 au 25 juin du 26 juin au 5 juillet du 1^{er} au 10 septembre

Rosas (Espagne), du 11 au 25 mai

Nom _____ Rue _____

Nom _____ NP localité _____

Prénom _____ Téléphone _____

Prénom _____ Signature _____

Bulletin à renvoyer, rempli et signé, à Wagons-Lits Tourisme, Gare CFF, 1003 Lausanne, Tél. 021/20 72 08.