

Zeitschrift: Aînés : mensuel pour une retraite plus heureuse
Herausgeber: Aînés
Band: 21 (1991)
Heft: 6

Artikel: Tourisme : somptueuse Forêt-Noire
Autor: G.G.
DOI: <https://doi.org/10.5169/seals-829507>

Nutzungsbedingungen

Die ETH-Bibliothek ist die Anbieterin der digitalisierten Zeitschriften. Sie besitzt keine Urheberrechte an den Zeitschriften und ist nicht verantwortlich für deren Inhalte. Die Rechte liegen in der Regel bei den Herausgebern beziehungsweise den externen Rechteinhabern. [Siehe Rechtliche Hinweise.](#)

Conditions d'utilisation

L'ETH Library est le fournisseur des revues numérisées. Elle ne détient aucun droit d'auteur sur les revues et n'est pas responsable de leur contenu. En règle générale, les droits sont détenus par les éditeurs ou les détenteurs de droits externes. [Voir Informations légales.](#)

Terms of use

The ETH Library is the provider of the digitised journals. It does not own any copyrights to the journals and is not responsible for their content. The rights usually lie with the publishers or the external rights holders. [See Legal notice.](#)

Download PDF: 15.03.2025

ETH-Bibliothek Zürich, E-Periodica, <https://www.e-periodica.ch>

Somptueuse Forêt-Noire

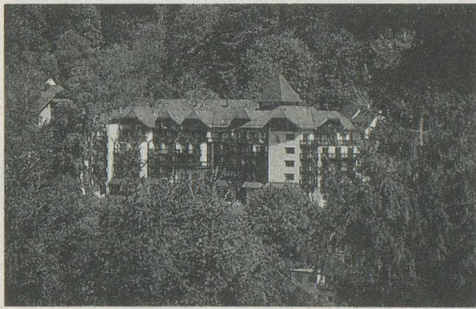
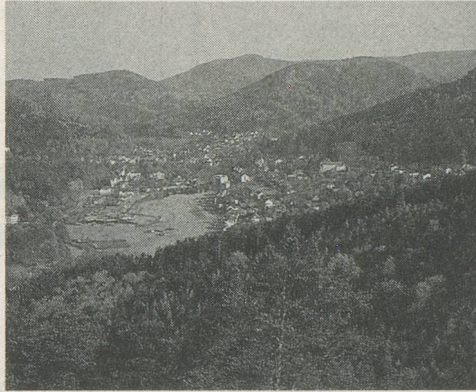
Tourisme

Un palace à l'orée des bois

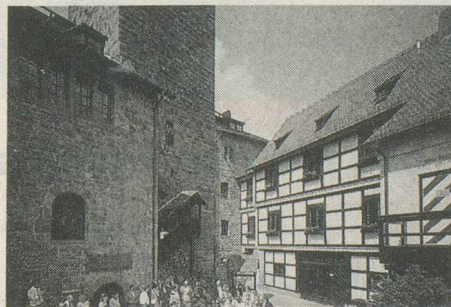
Cité plus haut, Bad Herrenalb est station de cure depuis 150 ans. En 1790, on y comptait 300 habitants; aujourd'hui 4000. La localité (de 400 à 700 m d'altitude) est située au point de jonction de sept vallées. 85 000 curistes et touristes y séjournent chaque année et occupent les 4600 lits des hôtels, pensions, auberges et appartements de vacances. Parmi les hôtels, le luxueux Schwarzwald-Kulm Hôtel, établissement construit dans le style de la Forêt-Noire, situé à deux pas du centre et du Kurhaus, à l'orée des bois. «Aînés» a testé cet hôtel: il est parfait, d'un confort digne de tous les éloges. 170 chambres avec balcon d'où la vue est étendue sur Bad Herrenalb et... la forêt environnante. Tout y est prévu pour l'agrément des hôtes: vastes chambres modernes avec bain/douche/WC privés, téléphone, radio, TV couleur. Piscine chauffée de 80 m², bain turc de vapeur, sauna, solarium. L'hôtel dispose de magnifiques installations de bowling, de squash en salle et en plein air, de tennis, de culture physique. La nourriture est excellente. Le magnifique buffet du petit déjeuner est à citer tout spécialement.

Il est parfaitement possible de vivre un séjour à l'hôtel où les divertissements ne manquent pas, en se contentant d'un peu de footing dans le village. Mais les excursions sont nombreuses: châteaux moyenâgeux, vieux moulins à roue; un chemin de fer folklorique à vapeur relie Bad Herrenalb à Karlsruhe par Ettlingen. Sans oublier les balades en forêt avec halte dans des auberges typiques, le séjour dans cette région consistant surtout en une bienfaisante cure d'air. Les gens fatigués, stressés, y trouvent leur compte.

Bad Herrenalb sera fin août une des destinations de vacances proposées à nos lecteurs. Dans notre prochain numéro, nous indiquerons les dates du séjour et les prix pour neuf jours tout compris au départ de la Suisse. Un séjour que nous recommandons aux amateurs de tranquillité, de bon air vivifiant, de vrai repos dans une belle nature, au cœur de la majestueuse Forêt-Noire. G.G. ■



Le Schwarzwald Kulm Hôtel à Bad Herrenalb: un palace à l'orée de la grande forêt.



Le Château de Liebenzell fut construit au début du XIII^e siècle par les comtes d'Eberstein pour protéger leurs terres situées au bord de la Nagold. Après réfection, un centre de rencontres et de coopération pour la jeunesse européenne s'y installa. Ce centre est à l'origine du Forum international de Burg Liebenzell dû en 1953 à G.-A. Gedat, D' h.c. Des jeunes du monde entier sont venus bénévolement travailler à la rénovation de l'auguste demeure.

Bad Herrenalb, une petite ville bien aérée, enchâssée dans la somptuosité de la Forêt-Noire.

Forêts profondes, forêts accueillantes; partout, passée la dernière maison des villages, la forêt est omniprésente. Les localités, villages ou petites villes, sont souriantes, propres comme sou neuf. Telles sont les caractéristiques essentielles de cette idyllique Forêt-Noire qui occupe un vaste territoire du Land de Bade-Wurtemberg. Un pays où le tourisme joue un rôle économique important. Chaque année, une foule de rhumatisants et de cardiaques séjournent dans cette région où les lieux de cure se suivent à la queue leu leu. A tout seigneur tout honneur, il y a, bien sûr, Baden-Baden, ville universellement connue par ses cures, son casino et ses hôtes célèbres. Plus modestes, citons Bad Liebenzell et son château du XIII^e siècle, Wildbad im Schwarzwald, Bad Teinach, Bad Herrenalb, et nous en passons. Pforzheim est à 30 minutes de route, et en empruntant les confortables autoroutes allemandes on est rapidement à Stuttgart, Karlsruhe ou Strasbourg.

La Forêt-Noire fait pendant au massif des Vosges. Entre les massifs français et allemand dont le point culminant est le Feldberg avec 1493 mètres d'altitude, coule le Rhin. La Suisse est à environ deux heures de route.