

**Zeitschrift:** Aînés : mensuel pour une retraite plus heureuse  
**Herausgeber:** Aînés  
**Band:** 22 (1992)  
**Heft:** 11

**Vorwort:** Editorial  
**Autor:** Hug, René

### **Nutzungsbedingungen**

Die ETH-Bibliothek ist die Anbieterin der digitalisierten Zeitschriften. Sie besitzt keine Urheberrechte an den Zeitschriften und ist nicht verantwortlich für deren Inhalte. Die Rechte liegen in der Regel bei den Herausgebern beziehungsweise den externen Rechteinhabern. [Siehe Rechtliche Hinweise.](#)

### **Conditions d'utilisation**

L'ETH Library est le fournisseur des revues numérisées. Elle ne détient aucun droit d'auteur sur les revues et n'est pas responsable de leur contenu. En règle générale, les droits sont détenus par les éditeurs ou les détenteurs de droits externes. [Voir Informations légales.](#)

### **Terms of use**

The ETH Library is the provider of the digitised journals. It does not own any copyrights to the journals and is not responsible for their content. The rights usually lie with the publishers or the external rights holders. [See Legal notice.](#)

**Download PDF:** 16.03.2025

**ETH-Bibliothek Zürich, E-Periodica, <https://www.e-periodica.ch>**

René Hug

La solitude... c'est un problème qui, malheureusement, concerne beaucoup de personnes âgées. On pourrait même dire qu'il apparaît plus vif encore lorsqu'on développe les thèses du maintien à domicile. Cette forme d'existence étant, précisons-le, néanmoins une excellente solution pour bon nombre d'âinés. Viennent alors les questions et, au nombre de celles-ci, comment lutter contre cette solitude?

**DIVERS**

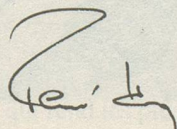
**Artiste peintre** cherche particulier ou galerie pour promotion et vente de ses dessins (encres, lavas, plume, aquarelles). Exclusivité pouvant être accordée. Ecrire à case postale 2225, 1211 Genève 2.

**Grand-papa disponible**, dynamique, mais ne supportant plus solitude, sérieux et bon niveau, cherche famille d'accueil, pension ou maman avec enfants, qu'il aiderait volontiers à tous points de vue, logé ou non. Détails par case postale.

**Tennis, courts couverts** de novembre à mars, location Fr. 450.- une heure par court et par semaine. Bernex TC. Tél. (022) 757 37 75, repas.

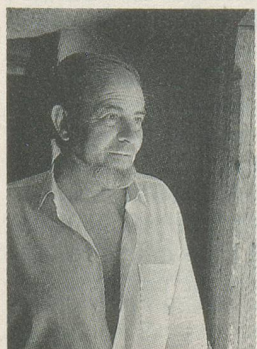
**Vous aimez chanter** mais n'avez jamais fait partie d'un chœur? Le Cercle Choral vous attend le jeudi soir. Répertoire varié, connais-

Les petites annonces d'un grand quotidien romand nous apportent un éclairage intéressant sur ce problème: un grand-père qui se met à disposition d'une famille, pour jouer son véritable rôle de grand-père. On avait vu, au moment des fêtes, des pères Noël qui proposaient leurs services pour tenir leur rôle auprès des enfants. Aujourd'hui, après les grand-mamans de secours qui sont apparues dans les familles au cours de ces dernières années, c'est au tour de grand-papa d'offrir ses services, et ceci pour contrecarrer la solitude dans laquelle il n'a plus envie de vivre. Une solution intéressante, qui donnera peut-être des idées à d'autres grand-pères disponibles et esseulés, qui n'ont peut-être pas pensé à cette solution qui, pour les uns, comme pour les autres, est une manière sympathique de joindre l'utile à l'agréable! ■



## aînés

N° 11  
Novembre 1992  
22e année



**Constant Repond restaure aussi bien ses clients que ses chalets. Découvrez comment son amour des belles choses et du rustique l'ont amené à créer sa fromagerie.**  
Photo Y.D.

<b>ACTUALITES</b> Quoi de neuf?	2
<b>DOCTEUR NATURE</b> L'if: l'arbre à repos	3
<b>VOTRE SANTE</b> L'artériosclérose et l'infarctus du myocarde	4
<b>LA MEDECINE EN MARCHÉ</b>	5
<b>PLUMES, POILS &amp; CIE</b> Du rifici chez les punaises!	7
<b>CES FOLLES ANNEES</b> 1944: Les chemins de la liberté	8
<b>DES AUTEURS, DES LIVRES</b>	10
<b>RELEVE DANS LA PRESSE</b> Quand le temps passe plus vite	12
<b>PAR L'ETRANGE LUCARNE</b> Le peuple des sourds	13
<b>J'AI ECOUTE POUR VOUS</b> Ovation pour Wilhelm Backhaus	14
<b>ARTS</b> Klimt: genèse ou création	15
<b>A VOUS DE JOUER</b>	16
<b>PORTRAIT</b> Constant Repond, le double restaurateur	17
<b>PRO SENECTUTE</b>	19
<b>LES ASSURANCES SOCIALES</b> Prise en charge des frais dus à l'invalidité	22
<b>LE MOUVEMENT DES AINES</b>	24
<b>LES VOYAGES D'AINES</b> Votre réveillon aux Baléares	29
<b>A VOS CARTES...</b> Le chibre à six joueurs	31
<b>MOTS CROISES</b>	32
<b>SOS CONSOMMATEURS</b> Savoir réclamer: les garanties	35
<b>VIELLIR EN SECURITE</b> L'électricité, pas toujours bonne fée!	37
<b>LES BONS TUYAUX DE LA POLICE</b> Le coup du verre d'eau	39
<b>VOTRE ARGENT</b> Cartes de débit et cartes de crédit	41
<b>MESSAGES OECUMENIQUES</b>	44

**Direction:** Yves Debraine  
**Rédaction:** René Hug  
**Secrétariat:** M.-L. Ravanne

**Administration et rédaction:**  
Passage Saint-François 10  
1002 Lausanne  
Tél. 021/312 34 29  
Fax 021/312 68 28

Secrétariat ouvert  
de 9 h à 11 h 30  
et de 14 h à 16 h 30

**Abonnements:** 11 nos/an  
Fr. 37.- Etranger Fr. 41.-

**Collaborateurs réguliers:** Josette Baud, J.-P. Crettenand, Georges Gygax, Albin Jacquier, René Jeanneret, J.-R. Laederach, Pierre Lang, J.-V. Manevy, Guy Métrailler, Chantal Pannatier, Liliane Perrin, Renée Van de Putte, M.-L. Ravanne, J.-P. de Sury, Paul Vincent, Yvette Z'Graggen.

**Conception graphique** Publi-Group Jacot, Genève  
**Graphisme** J. Falciola **Maquette** Géraldine Brügger  
**Imprimeur** Presses Centrales Lausanne S.A.  
**Editeur** Société coopérative Aînés  
**Régie des annonces pour la Suisse romande**  
Assa Annonces Suisses S.A.  
Pl. Bel-Air 2, 1002 Lausanne, tél. 021/20 29 31  
**Régie des annonces pour la Suisse allemande**  
Media-Agentur, Rolf Müller  
CP 234, 8059 Zürich, tél. 01/202 33 93  
**Tirage:** 24 000 exemplaires