

Zeitschrift: Aînés : mensuel pour une retraite plus heureuse
Herausgeber: Aînés
Band: 22 (1992)
Heft: 12

Werbung

Nutzungsbedingungen

Die ETH-Bibliothek ist die Anbieterin der digitalisierten Zeitschriften. Sie besitzt keine Urheberrechte an den Zeitschriften und ist nicht verantwortlich für deren Inhalte. Die Rechte liegen in der Regel bei den Herausgebern beziehungsweise den externen Rechteinhabern. [Siehe Rechtliche Hinweise.](#)

Conditions d'utilisation

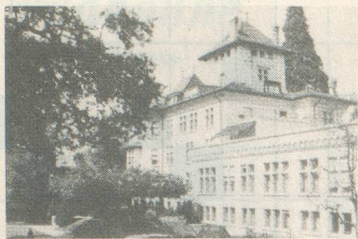
L'ETH Library est le fournisseur des revues numérisées. Elle ne détient aucun droit d'auteur sur les revues et n'est pas responsable de leur contenu. En règle générale, les droits sont détenus par les éditeurs ou les détenteurs de droits externes. [Voir Informations légales.](#)

Terms of use

The ETH Library is the provider of the digitised journals. It does not own any copyrights to the journals and is not responsible for their content. The rights usually lie with the publishers or the external rights holders. [See Legal notice.](#)

Download PDF: 01.04.2025

ETH-Bibliothek Zürich, E-Periodica, <https://www.e-periodica.ch>



Château de la Rive

Etablissement
médico-social
type C et D

Situation privilégiée. Grand parc arborisé.
Soins assurés par personnel diplômé.
Reconnu par les caisses maladie.
A 10 min. du centre de Lausanne, arrêt trolleybus N° 9.

Ch. de Curtinaux 14 1095 LUTRY Tél. 021/39 10 41



CAISSE D'ÉPARGNE
ET DE PRÉVOYANCE
DE LAUSANNE

1, GALERIES BENJAMIN-CONSTANT
4^e étage
Tél. (021) 23 55 96

175^e anniversaire

TAUX D'INTÉRÊT

Livrets nominatifs	6 %
Livrets au porteur	6 %
Livrets aînés	6,25 %
Livrets PPE	6,25 %
Livrets de placement	7 %

(Taux variable, révisé chaque trim. civil)

Grand choix de
MONTURES DE LUNETTES
et de **LOUPES**



J.C & C BÜHLER OPTICIENS

AV. JUSTE-OLIVIER 9
1006 LAUSANNE
TEL. 021/ 23 51 43

Le Docteur Pierre-Henri Leresche Spéc. FMH en médecine générale

après la formation post-graduée suivante :

- Médecin-assistant du service de chirurgie de l'Hôpital de Monthey (D^r. M. Rigo)
- Médecin-assistant du service universitaire de psychogériatrie de l'Hôpital de Gimel (D^r A. Lobrinus)
- Médecin-assistant de recherche du service universitaire de psychogériatrie de l'Hôpital de Prilly (Prof. J. Wertheimer)
- Médecin-assistant du service de médecine interne de l'Hôpital de la Providence à Neuchâtel (D^r C.-E. Pfister, D^r G. Guelpa)
- Médecin-assistant de la clinique ophtalmologique universitaire de Lausanne (Prof. Cl. Gailloud)
- Médecin-assistant du service d'oto-rhinolaryngologie du CHUV (Prof. M. Savary)
- Médecin-assistant du service de pédiatrie de l'Hôpital de l'Enfance (Prof. Ed. Juillard)
- Médecin-chef de l'Hôpital du district de Thaba Tseka, au Lesotho (Afrique)
- Médecin-assistant de l'Institut de médecine et d'hygiène du travail de Lausanne (Prof. H. Savolainen)

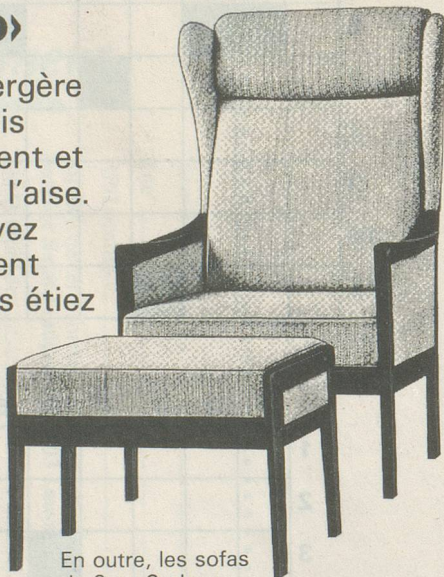
a le plaisir d'annoncer l'ouverture
de son cabinet de médecine générale

Rue St-Prothais 2B, 1162 St-Prex
Tél. (021) 806 42 00

Visites à domicile

«Riposo»

Dans cette bergère
vous êtes assis
confortablement et
vous y êtes à l'aise.
Vous vous levez
aussi facilement
que vous vous étiez
assis



UBER PLUS DE 75 ANS ANNÉES

En outre, les sofas
de 2 ou 3 places
et les fauteuils normaux
peuvent être assortis à la bergère.

Demandez des dépliants chez le fabricant

Hindermann + Co AG 8832 Wollerau
beim Bahnhof Tél. 01/784 88 11

Nom: _____

Adresse: _____

AI

J'ACHÈTE

bijoux en or, montres de poche et bracelets-montres,
armes anciennes, fusils, revolvers, sabres, etc.,
monnaies or et argent, timbres-poste, cartes postales,
tapis, tableaux, pendules, bronzes, anciens livres, gravures,
art déco et art 1900.

Paie comptant et en discrétion
Se rend à domicile

F. TSCHUMI

Rue Matile 6 - 2005 Neuchâtel 5
Tél. 038/24 24 49