

Zeitschrift: Aînés : mensuel pour une retraite plus heureuse
Herausgeber: Aînés
Band: 23 (1993)
Heft: 11

Werbung

Nutzungsbedingungen

Die ETH-Bibliothek ist die Anbieterin der digitalisierten Zeitschriften. Sie besitzt keine Urheberrechte an den Zeitschriften und ist nicht verantwortlich für deren Inhalte. Die Rechte liegen in der Regel bei den Herausgebern beziehungsweise den externen Rechteinhabern. [Siehe Rechtliche Hinweise.](#)

Conditions d'utilisation

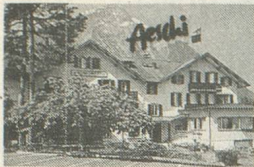
L'ETH Library est le fournisseur des revues numérisées. Elle ne détient aucun droit d'auteur sur les revues et n'est pas responsable de leur contenu. En règle générale, les droits sont détenus par les éditeurs ou les détenteurs de droits externes. [Voir Informations légales.](#)

Terms of use

The ETH Library is the provider of the digitised journals. It does not own any copyrights to the journals and is not responsible for their content. The rights usually lie with the publishers or the external rights holders. [See Legal notice.](#)

Download PDF: 17.03.2025

ETH-Bibliothek Zürich, E-Periodica, <https://www.e-periodica.ch>



Hôtel Restaurant-Bar

BAUMGARTEN

Vous qui avez été accidentés,
vous qui avez été opérés,
vous qui êtes convalescents,
vous qui avez besoin de repos,
vous qui éprouvez simplement le besoin de changer d'air, venez vous détendre dans notre chalet au cœur d'une des plus belles régions de Suisse à une altitude moyenne de 850 m. Une ambiance familiale et chaleureuse avec cuisine française soignée et 24 chambres très confortables.

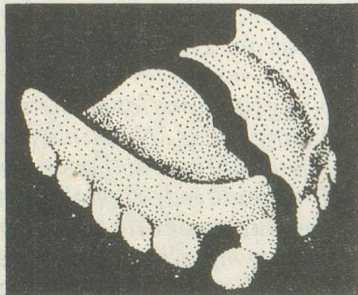
3 jours pension complète: Fr. 195.-

6 jours pension complète: Fr. 360.-

Séjours de plus longue durée possibles, prix sur demande.

Famille H. J. Bürki-Lefavre, 3703 Aeschi, tél. (033) 54 41 21.

Réparez votre dentier vous-même!



— impeccable
du point de vue technique
et durable!
Indispensable
pour les voyages
et pendant les vacances.
Pour votre sécurité!

BONYPLUS®

Dans les pharmacies et les drogueries.

Renouez avec la nature, redécouvrez des villes,
participez aux festivités populaires!



LA SUISSE

UN PARC DE LOISIR

LE GUIDE DE L'ÉVASION
avec les transports publics, en
voiture, à vélo ou à pied.

CHOISIR SES LOISIRS!

*Ce livre a été réalisé à l'intention
de tous ceux qui désirent se dé-
tendre, se délasser, s'amuser ou
se dépenser. On y trouve des pro-
positions pour voyager agréa-
blement dans un pays aux multi-
ples facettes.*

DÉCOUVREZ LA JOIE DE LA DÉCOUVERTE

BULLETIN DE COMMANDE

à retourner à: **PAYOT LIBRAIRE**

C.P. 3212 - 1002 LAUSANNE

tél. 021/ 341.33.31 - fax 021/341.33.45

... ex. **LA SUISSE UN PARC DE LOISIR** Fr. 49.80

244 pages, richement ill., nomb. idées d'excursions

Nom _____ Prénom _____

Rue _____

NPA _____ Localité _____

Ⓞ _____ Signature _____



...la bonne audition:

micro-electric

Faites-vous contrôler l'audition sans frais
et sans engagement en prenant simplement
rendez-vous par téléphone.

Test gratuit de l'ouïe

tous les jours, sur rendez-vous

Micro-Electric Appareils Auditifs SA

La-Chaux-de-Fonds

tél. 039/ 23 05 26

Fribourg

71, rue Jardinière, 1^{er} étage, ascenseur
avenue de la Gare 4 tél. 037/ 22 30 42

Genève

10, rue de la tél. 022/311 28 70

Lausanne

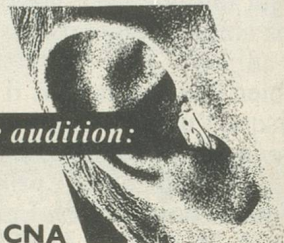
Croix d'Or, 2^{ème} étage, ascenseur

2, place St.-François tél. 021/312 56 65

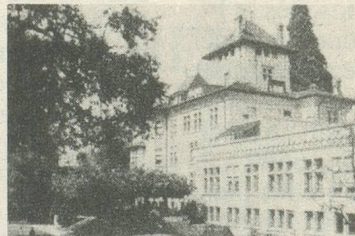
Neuchâtel

angle rue Pépinet, 4^{ème} étage, ascenseur
Grand-Rue 7, tél. 038/ 25 66 77
1^{er} étage

...la bonne audition:



Fournisseur AVS · AI · AMF · CNA



Château de la Rive

Etablissement
médico-social

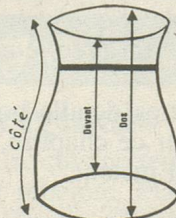
Situation privilégiée. Grand parc arborisé.
Soins attentionnés, assurés par un personnel infirmier qualifié.
Service hôtelier personnalisé, cuisine soignée, régimes.
A 10 minutes du centre de Lausanne, arrêt trolleybus No 9.

Ch. de Curtinaux 1095 Lutry Tél. 021/791 10 41

SUR MESURE
prêt-à-porter

CORSETS

Gaines
Corselets
Soutien-gorge
Prothèse du sein
RÉPARATION-LAVAGE
TRANSFORMATIONS



Un coup de téléphone
et où que vous habitiez
en Suisse romande, sans
engagement, nos conseillères
vous rendront visite
du lundi au vendredi.
Tél. 024/21 43 58
DUGA 1400 Yverdon