

Zeitschrift: Aînés : mensuel pour une retraite plus heureuse
Herausgeber: Aînés
Band: 24 (1994)
Heft: 9

Werbung

Nutzungsbedingungen

Die ETH-Bibliothek ist die Anbieterin der digitalisierten Zeitschriften. Sie besitzt keine Urheberrechte an den Zeitschriften und ist nicht verantwortlich für deren Inhalte. Die Rechte liegen in der Regel bei den Herausgebern beziehungsweise den externen Rechteinhabern. [Siehe Rechtliche Hinweise.](#)

Conditions d'utilisation

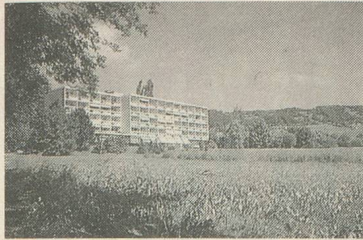
L'ETH Library est le fournisseur des revues numérisées. Elle ne détient aucun droit d'auteur sur les revues et n'est pas responsable de leur contenu. En règle générale, les droits sont détenus par les éditeurs ou les détenteurs de droits externes. [Voir Informations légales.](#)

Terms of use

The ETH Library is the provider of the digitised journals. It does not own any copyrights to the journals and is not responsible for their content. The rights usually lie with the publishers or the external rights holders. [See Legal notice.](#)

Download PDF: 01.04.2025

ETH-Bibliothek Zürich, E-Periodica, <https://www.e-periodica.ch>



AVS
3^e âge

Résidence-Hôtel
CARINA
1180 Rolle

Indépendance + sécurité. N'attendez pas, choisissez vous-même. Vous trouverez au prix le plus bas votre appartement (grande chambre, salle-de-bains, cuisinette, balcon, cave). Fr. 1580.- par mois. Charges et services compris: possibilité de séjour à l'essai.

Renseignements et documentation:
Résidence Carina, tél. 021/825 24 10, Madame Ritz

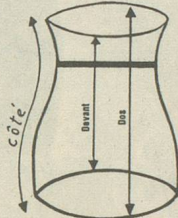
BEAU SOLEIL

Etablissement médico-social pour personnes âgées.
Vue sur le lac et les Alpes, jardin ombragé.
C. et H. Oulevey, 1806 Saint-Légier/Vevey
Parc Route des Epélévoz Tél. (021) 943 11 74

SUR MESURE
prêt-à-porter

CORSETS

Gaines
Corselets
Soutien-gorge
Prothèse du sein
RÉPARATION-LAVAGE
TRANSFORMATIONS



Un coup de téléphone et où que vous habitiez en Suisse romande, sans engagement, nos conseillères vous rendront visite du lundi au vendredi.
Tél. 024/21 43 58
DUGA 1400 Yverdon

CLAIRE-FONTAINE

Etablissement médico-social
Personnel soignant – Médecins attitrés
Courts et longs séjours

C. NOZYNSKI 1605 Chexbres Tél. 021/946 12 50

BÉTHEL

1870 Blonay s/Vevey

Maison de convalescence et de repos
Ch. du Lacuez 4 - Tél. 021/943 12 17

Etablissement non médicalisé, situé à proximité du village et des transports publics, dans un grand parc avec calme et verdure. Vue panoramique sur le lac Léman. Toutes les chambres avec téléphone et lavabo et, pour la plupart, avec grand balcon.

Pour séjours de repos ou de convalescence dans une ambiance familiale et Chrétienne. Service personnalisé (petit-déjeuner servi en chambre), et animations.

Prix par jour et par personne, chambre et pension complète:

Fr. 68.— chambre à 1 lit (+ taxe de séjour)

Fr. 64.— chambre à 2 lits

Direction: Marcel et Magda Pachoud

RÉSIDENCE DE MEILLERIE



Etablissement
médico-social
pour personnes âgées
à Lausanne
Situation privilégiée
Vue sur le lac et les Alpes
Jardin ombragé
A 2 minutes des bus
et 10 minutes de la gare
Parking visiteurs
Tout confort
Ascenseur
Chambres seules avec
cabinet de toilette et
à 2 lits

Cuisine soignée – Régimes
Physiothérapie – Animation
Soins médicaux jour et nuit
par personnel diplômé
Médecin responsable
Ouvert à tous les médecins
Reconnu par les assurances
maladies et conventionné

RÉSIDENCE MEILLERIE

Ch. de Meillerie 6
1006 Lausanne
(quartier av. des Alpes)
Tél. 021/323 72 08
Direction:
A. Debétaz, assistante sociale



FÊTE DES VENDANGES DE NEUCHÂTEL

Dimanche 25 septembre à 14 heures
Grand cortège et corso fleuri

Prix des places assises numérotées:
Fr. 16.-, Fr. 18.- et Fr. 20.-.

Renseignements et réservations:

Office du tourisme de Neuchâtel, tél. 038/25 42 44.

BULLETIN DE COMMANDE

à retourner à: Office du tourisme de Neuchâtel et
environs, case postale 1354, 2001 Neuchâtel

Nom: _____

Prénom: _____

Adresse: _____

désire commander _____ place(s) assise(s) à Fr. _____

pour le cortège de la Fête des vendanges du dimanche 25
septembre 1994 à 14 heures.

Les places seront envoyées sous pli recommandé, accom-
pagnées d'une facture, frais d'envoi à la charge du client.