

Zeitschrift: Aînés : mensuel pour une retraite plus heureuse
Herausgeber: Aînés
Band: 24 (1994)
Heft: 1

Artikel: Suggestion : une chance... quelques jours à la montagne
Autor: [s.n.]
DOI: <https://doi.org/10.5169/seals-829130>

Nutzungsbedingungen

Die ETH-Bibliothek ist die Anbieterin der digitalisierten Zeitschriften. Sie besitzt keine Urheberrechte an den Zeitschriften und ist nicht verantwortlich für deren Inhalte. Die Rechte liegen in der Regel bei den Herausgebern beziehungsweise den externen Rechteinhabern. [Siehe Rechtliche Hinweise.](#)

Conditions d'utilisation

L'ETH Library est le fournisseur des revues numérisées. Elle ne détient aucun droit d'auteur sur les revues et n'est pas responsable de leur contenu. En règle générale, les droits sont détenus par les éditeurs ou les détenteurs de droits externes. [Voir Informations légales.](#)

Terms of use

The ETH Library is the provider of the digitised journals. It does not own any copyrights to the journals and is not responsible for their content. The rights usually lie with the publishers or the external rights holders. [See Legal notice.](#)

Download PDF: 15.03.2025

ETH-Bibliothek Zürich, E-Periodica, <https://www.e-periodica.ch>



- ☆☆☆☆ Situation centrale
- ☆☆☆☆ Accès pour handicapés
- ☆☆☆☆ Salle de fitness et de repos
- ☆☆☆☆ Chambres personnalisées
- ☆☆☆☆ 2 restaurants
 - brasserie
 - restaurant chinois
- ☆☆☆☆ Arrêt du bus-navette gratuit
- ☆☆☆☆ Chambres plein-sud avec salle de bains, WC séparés, téléphone, radio et TV couleur, safe et minibar

RELAXEZ-VOUS À LA MONTAGNE...
 ... et téléphonez-nous:
 Tél. 027/41 32 56

**Frs. 650.— une semaine
 en demi-pension**

**HÔTEL «LE GREEN»/
 3863 CRANS-MONTANA**



UNE CHANCE... QUELQUES JOURS À LA MONTAGNE!

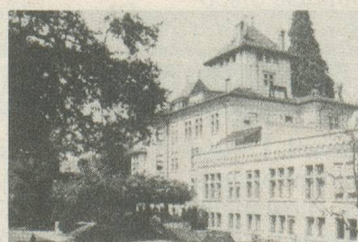
Suggestion

Le local de détente



Photo Teles Deprez/Crans-Montana

Connaissez-vous Crans-Montana? Une sympathique station valaisanne qui allie les bienfaits de l'altitude à l'animation des grandes agglomérations. Au centre de la station, ou presque, vous serez reçu à l'hôtel «Le Green», un établissement entièrement rénové. Le maître des lieux, Fabrice Thorin, vous en dévoilera très vite tous les secrets. Tout d'abord en vous présentant l'originalité des chambres, qui donnent presque toutes plein sud. A connaître aussi, les excellents mets de brasserie qui sont servis dans l'un des deux restaurants, l'autre étant prêt à vous servir les délices de la cuisine chinoise. A deux pas du centre de la station, une foule de commerces sont à votre disposition, et le bus-navette gratuit vous permet également de gagner en quelques minutes le centre de la station de Montana ou la station inférieure des télécabines. Les nombreuses possibilités d'excursions vous permettent également de vous familiariser avec le bon air de la montagne. Il s'agit de l'une des bonnes adresses que l'on retient pour reprendre son souffle après quelques semaines difficiles passées sous le brouillard de la plaine.



Château de la Rive

Etablissement
 médico-social

Situation privilégiée. Grand parc arborisé.
 Soins attentionnés, assurés par un personnel infirmier qualifié.
 Service hôtelier personnalisé, cuisine soignée, régimes.
 A 10 minutes du centre de Lausanne, arrêt trolleybus No 9.

Ch. de Curtinaux 1095 Lutry Tél. 021/791 10 41