

**Zeitschrift:** Aînés : mensuel pour une retraite plus heureuse  
**Herausgeber:** Aînés  
**Band:** 24 (1994)  
**Heft:** 2

## **Werbung**

### **Nutzungsbedingungen**

Die ETH-Bibliothek ist die Anbieterin der digitalisierten Zeitschriften. Sie besitzt keine Urheberrechte an den Zeitschriften und ist nicht verantwortlich für deren Inhalte. Die Rechte liegen in der Regel bei den Herausgebern beziehungsweise den externen Rechteinhabern. [Siehe Rechtliche Hinweise.](#)

### **Conditions d'utilisation**

L'ETH Library est le fournisseur des revues numérisées. Elle ne détient aucun droit d'auteur sur les revues et n'est pas responsable de leur contenu. En règle générale, les droits sont détenus par les éditeurs ou les détenteurs de droits externes. [Voir Informations légales.](#)

### **Terms of use**

The ETH Library is the provider of the digitised journals. It does not own any copyrights to the journals and is not responsible for their content. The rights usually lie with the publishers or the external rights holders. [See Legal notice.](#)

**Download PDF:** 01.04.2025

**ETH-Bibliothek Zürich, E-Periodica, <https://www.e-periodica.ch>**



## Résidence **Gambetta**



Séjours toute durée  
Médecin responsable  
Soins et surveillance médicale  
jour et nuit  
Chambres avec WC, douche ou bain,  
téléphone et prise TV  
Ascenseur  
Café public dans l'immeuble  
Bus à 50 mètres

Etablissement  
médico-social

Membre  
CVHé

Rue Gambetta 3  
1815 CLARENS-Montreux  
Tél. 021/964 15 11  
Fax. 021/964 15 15

Maison de repos

Etablissement médico-social

## LES ROSIERS SA

Inf. diplômée. Veilleuses. Maison reconnue par les assurances.  
Altitude 650 m. Vue splendide. Grand jardin. Parking. Ascenseur.  
Convalescence et à demeure.  
Direction: J. Laubscher - E. Mafioly  
1807 BLONAY-sur-Vevey - Téléphone (021) 943 11 19

## CLAIRE-FONTAINE

Etablissement médico-social

Personnel soignant - Médecins attitrés  
Courts et longs séjours

C. NOZYNSKI 1605 Chéxbres Tél. 021/946 12 50

Dans un site très ensoleillé, dans le calme et la beauté  
du Pays d'Enhaut, à 1000 m., sans risque de brouillard,  
vous trouverez à Château-d'OEX

## «PRAZ SOLEIL»

une maison d'accueil chrétienne (32 lits) reçoit des  
personnes âgées ou non, en long ou court séjour pour  
suite de traitement et repos. Soins paramédicaux assu-  
rés par une équipe d'infirmiers. Veilleuse dans la  
maison. Vacances pour tous âges en dernier étage. (5  
chambres individuelles)

Directrice: M.-J. Gerber. 1837 Château-d'OEX.

Tél. 029/4 54 22. Fax 029/4 42 44.

Médecin responsable: Dr Bornet



## FONDATION CLÉMENCE

Hôpital médico-social pour malades chroniques

- 77 lits pour patients âgés hospitalisés à demeure.
- 24 lits d'urgence destinés à des malades âgés pris en charge pour une période limitée.
- Centre de jour, accueillant pour la journée des personnes âgées pouvant bénéficier d'animation et de soins.

La direction donne volontiers tous renseignements sur ces différentes prestations.

Avenue de Morges 64 - 1004 LAUSANNE  
Tél. 021/625 02 81

## EMS de Chantermerle

Av. Chantermerle 3  
1010 Lausanne  
Tél. 021/653 06 71

EMS de 20 lits. Chambres indi-  
viduelles. Petit établissement  
familial. Gériatrie, psychogéria-  
trie. Très bonne situation en  
haut de la Sallaz.

## Joli-Bois

1832 Chamby-sur-Montreux  
Tél. 021/964 31 51  
Fax 021/964 80 72

- Etablissement médico-social pour per-  
sonnes âgées
- 52 lits (types C et D) - Chambres à 1 et 2  
lits
- Longs et courts séjours dans un cadre  
tranquille situé à 700 m d'altitude
- Médecin responsable - Animation -  
Salon de coiffure

## Fondation **BEAU-SITE**

4 établissements médico-sociaux

<b>Beau-Site</b> Baugy	<b>Montbrillant</b> Chailly	<b>Coteau-Muraz</b> Clarens	<b>Le Maillon</b> Blonay
---------------------------	--------------------------------	--------------------------------	-----------------------------

- 128 lits d'hébergement C/D
- 24 lits de court-séjour
- Une unité d'accueil temporaire (UAT).

180 collaborateurs (138 postes) réunis autour d'un même projet.  
travailler dans le respect de l'autre et pour la qualité.

## EMS SOERENSEN

Au cœur de la campagne, vue agréable,  
ambiance familiale et chaleureuse.

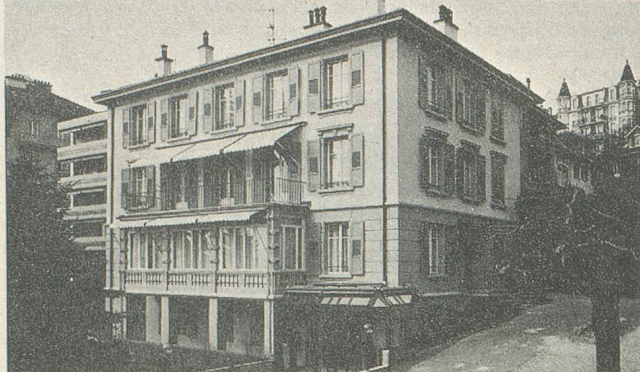
Capacité de 26 lits  
Psychogériatrie, personnel diplômé

Nouvelle direction:

Mme Schlaepfer En Bauloz - 1188 Gimel  
Tél. 021/828 32 20 - Fax 021/828 30 87



## RÉSIDENCE DE MEILLERIE



Etablissement  
médico-social  
pour personnes âgées  
à Lausanne

Situation privilégiée

Vue sur le lac et les Alpes

Jardin ombragé

A 2 minutes des bus  
et à 10 minutes de la gare

Parking visiteurs

Tout confort

Ascenseur

Chambres seules avec  
cabinet de toilette et  
à 2 lits

Cuisine soignée - Régimes

Physiothérapie - Animation

Soins médicaux jour et nuit  
par personnel diplômé

Médecin responsable

Ouvert à tous les médecins

Reconnu par les assurances  
maladies et conventionné

### RÉSIDENCE MEILLERIE

Ch. de Meillerie 6  
**1006 LAUSANNE**  
(quartier av. des Alpes)  
Tél. 021/323 72 08  
Direction:  
A. Debétaz, assistante sociale

Vous cherchez une maison de retraite  
où les jours sont moins tristes  
et où l'on est encore actif?

Alors venez visiter

## La Fontanelle

Résidence  
pour personnes âgées

située à 10 min à pied du cœur de Vevey,  
dans un quartier calme.

**Demeure ancienne,  
aménagée confortablement  
et jouissant d'un beau jardin.**

Jour et nuit:  
équipe médicale qualifiée, médecin responsable.  
Physiothérapie, ozonothérapie,  
réflexologie, relaxation.

**Animations fréquentes:  
films, jeux,  
promenades, théâtres, conférences, etc.**

Bd Saint-Martin 12 - 1800 VEVEY  
Téléphonez-nous au 922 66 72

## La Résidence Haute-Combe

Ch. du Stand 3 à Pully

accueille dans une magnifique villa de maître et dans  
une ambiance très chaleureuse, des personnes âgées  
ne nécessitant pas de soins médicaux ou paramé-  
dicaux, mais un encadrement spécifique. Possibilité de  
long ou court séjour.

Cet établissement privé appartenant à la Commune de  
Pully ne fait pas partie de la Convention vaudoise  
d'hébergement.

**Pour tout renseignement, appeler Mme E. Vermeil au:**  
Tél. 021/721 38 82 ou 021/721 38 11.



## LE CHATEAU DE CONSTANTINE

Maison de vacances et de convalescence  
accueille dames et couples pour des séjours de 8 jours  
à plusieurs mois.

Vous trouverez une ambiance sympathique et chaleureuse.

Le petit déjeuner est servi en chambre. Thé l'après-midi.

Prix par jour: chambre et pension complète de Fr. 45.- à Fr. 59.-

En été vous pourrez profiter du grand parc ombragé.

En hiver les prix sont avantageux et la maison est bien chauffée.

Fermeture annuelle du 1er novembre au 15 décembre.

Le Directeur Olivier VUILLE répond à vos appels  
au 037/77 13 18 1587 CONSTANTINE

## Hôtel-Pension FLORISSANT

Chambres confortables, balcons, jardin, places de parc, cuisine  
soignée, régime sur demande, situation très calme.

Réervations: Depuis le 7 mai 1993.

Fam. Amstutz-Chanton  
1837 Château-d'Œx, tél. 029/4 60 60



Pension chrétienne  
Famille P. Salvisberg  
6644 ORSELINA / TICINO  
Tél. 093/33 48 42 Fax 093/33 31 96



Membre de l'Association des Hôtels chrétiens (VCH). 49 lits. Vue  
splendide sur le lac Majeur. Terrasse panoramique. Tranquillité.  
Recueillement journalier en allemand. Ouvert dès le 1er mars.  
Prix spéciaux du 1.3. au 15.3. 94 et du 1.7. au 9.7.94.

## RESIDENCE MON IDEE SA

Etablissement avec soins médicaux-infirmiers

Dans un cadre de verdure et de tranquillité, vous jouirez d'un service hôtelier particulièrement soigné. Les chambres, individuelles ou doubles avec terrasse et sortie sur le jardin, sont toutes dotées du confort. Dans le bâtiment, construit de plain-pied et, par conséquent, idéal pour les personnes handicapées. Les soins personnalisés sont assurés par du personnel spécialisé.

Directrice: M<sup>me</sup> Chr. ARTHUR

4-6, chemin Chantemerle - 1226 Thônex GENEVE - 022/348 02 64