

Zeitschrift: Aînés : mensuel pour une retraite plus heureuse
Herausgeber: Aînés
Band: 24 (1994)
Heft: 5: r

Werbung

Nutzungsbedingungen

Die ETH-Bibliothek ist die Anbieterin der digitalisierten Zeitschriften. Sie besitzt keine Urheberrechte an den Zeitschriften und ist nicht verantwortlich für deren Inhalte. Die Rechte liegen in der Regel bei den Herausgebern beziehungsweise den externen Rechteinhabern. [Siehe Rechtliche Hinweise.](#)

Conditions d'utilisation

L'ETH Library est le fournisseur des revues numérisées. Elle ne détient aucun droit d'auteur sur les revues et n'est pas responsable de leur contenu. En règle générale, les droits sont détenus par les éditeurs ou les détenteurs de droits externes. [Voir Informations légales.](#)

Terms of use

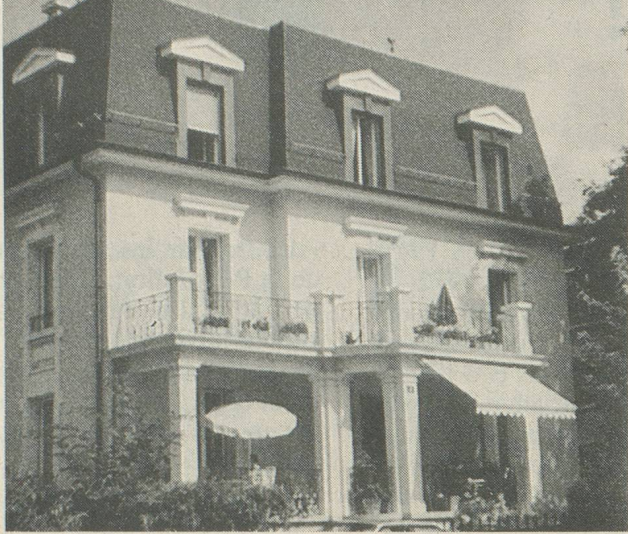
The ETH Library is the provider of the digitised journals. It does not own any copyrights to the journals and is not responsible for their content. The rights usually lie with the publishers or the external rights holders. [See Legal notice.](#)

Download PDF: 15.03.2025

ETH-Bibliothek Zürich, E-Periodica, <https://www.e-periodica.ch>

RÉSIDENCE LES AUBÉPINES

Chemin des Aubépines 4, Lausanne

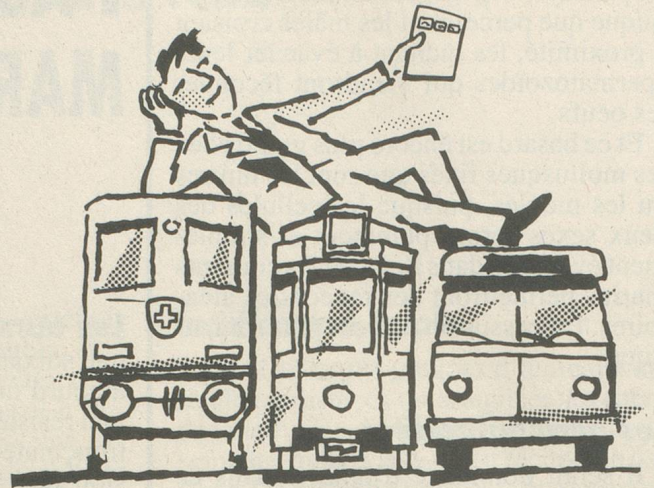


Etablissement médico-social pour personnes du 3^e âge – Situation centre-ville, calme, facilité d'accès, ascenseur – Chambres à 1 et 2 lits – Cuisine soignée, régimes, animation – Personnel infirmier diplômé jour et nuit – Reconnu par les caisses maladies – Médecin responsable – Ouvert à tous les médecins – Etablissement conventionné

Direction: A. DEBÉTAZ, tél. 021/648 44 11


Pour tout renseignement:

Contactez la Meillerie au 021/323 72 08



Tram et bus compris!

Les cartes journalières complétant l'abonnement demi-tarif sont aussi valables dans les trams et les bus de la plupart des villes suisses.

 SBB CFF FFS

Résidence Gambetta



Séjours toute durée
Médecin responsable
Soins et surveillance médicale jour et nuit
Chambres avec WC, douche ou bain, téléphone et prise TV
Ascenseur
Café public dans l'immeuble
Bus à 50 mètres

Etablissement
médico-social

Membre
CVHé

Rue Gambetta 3
1815 CLARENS-Montreux
Tél. 021/964 15 11
Fax. 021/964 15 15



Insomnie? Nervosité?

Les Gouttes Bio-Strath pour les nerfs et contre l'insomnie lors de troubles de l'endormissement et du sommeil, d'hyperirritabilité, de nervosité, d'agitation et d'états de tension nerveuse. Un médicament phytothérapeutique.



BIO-STRATH® Gouttes Nerfs-Insomnie

CENTRE ACOUSTIQUE RIPONNE



P.E. Duvoisin

GRATUIT:

Contrôle d'ouïe; nettoyage, contrôle de votre appareil; renseignements et conseils. Sur rendez-vous.

RUE DU TUNNEL 5, LAUSANNE devant ENTRÉE NORD du PARKING RIPONNE 021/320 61 34

Fournisseurs agréés AI/AVS – AUDIOPROTHÉSISTES – BREVET FÉDÉRAL

Succursales: LA CORRECTION AUDITIVE RUE DU MIDI 13, YVERDON 024/21 32 30
RUE DU TORRENT 1, VEVEY 021/922 15 22



Ph. Estoppey