

Zeitschrift: Générations : aînés
Herausgeber: Société coopérative générations
Band: 25 (1995)
Heft: 5: Spécial Sion

Werbung

Nutzungsbedingungen

Die ETH-Bibliothek ist die Anbieterin der digitalisierten Zeitschriften. Sie besitzt keine Urheberrechte an den Zeitschriften und ist nicht verantwortlich für deren Inhalte. Die Rechte liegen in der Regel bei den Herausgebern beziehungsweise den externen Rechteinhabern. [Siehe Rechtliche Hinweise.](#)

Conditions d'utilisation

L'ETH Library est le fournisseur des revues numérisées. Elle ne détient aucun droit d'auteur sur les revues et n'est pas responsable de leur contenu. En règle générale, les droits sont détenus par les éditeurs ou les détenteurs de droits externes. [Voir Informations légales.](#)

Terms of use

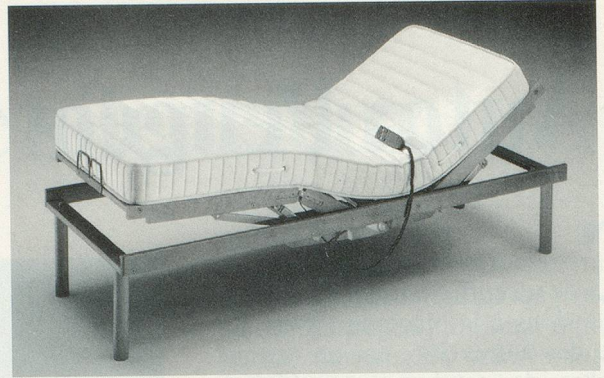
The ETH Library is the provider of the digitised journals. It does not own any copyrights to the journals and is not responsible for their content. The rights usually lie with the publishers or the external rights holders. [See Legal notice.](#)

Download PDF: 01.04.2025

ETH-Bibliothek Zürich, E-Periodica, <https://www.e-periodica.ch>



DORELAN



Le spécialiste du matelas orthopédique avec laine vierge,
 latex ou ressort. Pour un sommeil sans pareil.
 Aussi lits électriques orthopédiques.
 Profiter dès maintenant de nos multiples couvre-lits
 de toutes les couleurs.

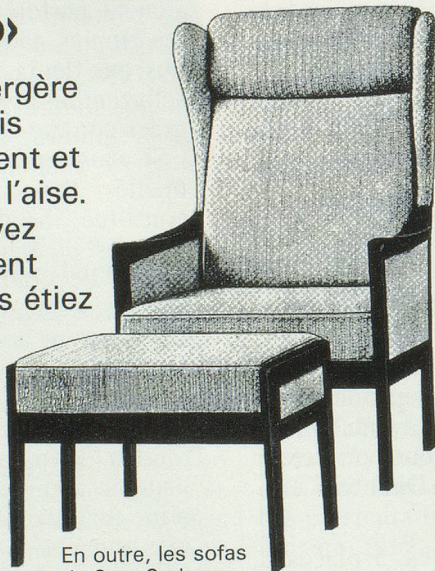
A des prix imbattables

Av. de France 58, tél 021/625 06 20
 Sur rendez-vous au 021/635 71 82

ma - ve 16 h à 18 h
 sa 10 h à 12 h
 14 h à 16 h

«Riposo»

Dans cette bergère
 vous êtes assis
 confortablement et
 vous y êtes à l'aise.
 Vous vous levez
 aussi facilement
 que vous vous étiez
 assis




**Hindermann
 Wollerau**

En outre, les sofas
 de 2 ou 3 places
 et les fauteuils normaux
 peuvent être assortis à la bergère.

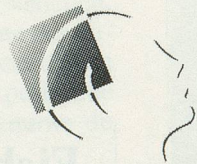
Demandez le dépliant et la liste des points de vente:

Hindermann + Co AG 8832 Wollerau
 beim Bahnhof Tél. 01/784 88 11

Nom: _____

Adresse: _____

AI



Fondation Centrales SRLS
 Fournisseur agréé AI-AVS-AMF-CNA

**CENTRALES
 D'APPAREILLAGE
 ACOUSTIQUE**

POUR BIEN ENTENDRE

Lausanne, Rue Mauborget, 6 (021) 312 81 91
 Genève, rue de Rive, 8 (022) 311 28 14
 Neuchâtel, Rue St-Honoré, 2 (038) 24 10 20
 Sion, Avenue de la Gare, 21 (027) 22 70 58
 Fribourg, Bd de Pérolles, 7A (037) 22 36 73
 Yverdon, Rue de Neuchâtel, 40A (024) 22 23 05
 La Chaux-de-Fonds, Hôpital (039) 27 24 65
 Payerne, Rue des Granges, 24 (037) 61 45 35
 Bulle, Rue de Gruyères, 14 (029) 3 90 66

**Des audioprothésistes
 (Brevet Fédéral et/ou agréé)
 disposant d'un matériel
 à la pointe du progrès
 attendent votre visite!**