

Zeitschrift: Générations : aînés
Herausgeber: Société coopérative générations
Band: 27 (1997)
Heft: 10

Artikel: Les châteaux du roi de Bavière
Autor: Probst, Jean-Robert
DOI: <https://doi.org/10.5169/seals-827451>

Nutzungsbedingungen

Die ETH-Bibliothek ist die Anbieterin der digitalisierten Zeitschriften. Sie besitzt keine Urheberrechte an den Zeitschriften und ist nicht verantwortlich für deren Inhalte. Die Rechte liegen in der Regel bei den Herausgebern beziehungsweise den externen Rechteinhabern. [Siehe Rechtliche Hinweise.](#)

Conditions d'utilisation

L'ETH Library est le fournisseur des revues numérisées. Elle ne détient aucun droit d'auteur sur les revues et n'est pas responsable de leur contenu. En règle générale, les droits sont détenus par les éditeurs ou les détenteurs de droits externes. [Voir Informations légales.](#)

Terms of use

The ETH Library is the provider of the digitised journals. It does not own any copyrights to the journals and is not responsible for their content. The rights usually lie with the publishers or the external rights holders. [See Legal notice.](#)

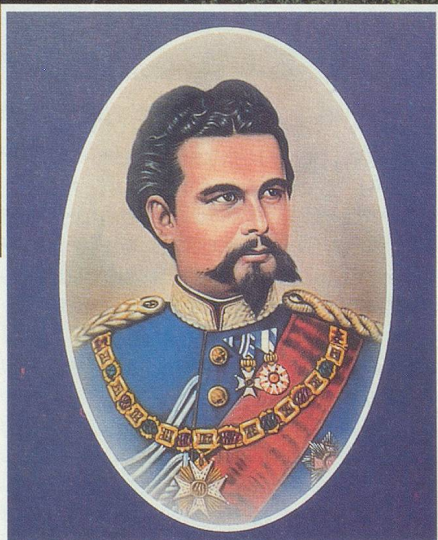
Download PDF: 17.03.2025

ETH-Bibliothek Zürich, E-Periodica, <https://www.e-periodica.ch>

Les châteaux du roi de Bavière



Le superbe château de Neuschwanstein, décor de conte de fée



Portrait du roi Louis II de Bavière

Il était une fois, du côté de la Bavière, un roi étrange, solitaire et poète, que ses adversaires accusèrent de paranoïa. Louis II n'était pas si fou. La preuve: on vient du monde entier pour admirer ses châteaux de contes de fées.

Durant son enfance, Louis II, futur roi de Bavière, a vécu dans l'imposant château de Hohen Schwangau, tout près de Fussen, à un jet de pierre de l'Autriche. Un

château? Plutôt une citadelle aux tours crénelées, véritable joyau architectural, où se retrouvaient les troubadours du moyen âge. Baigné dans cette atmosphère intemporelle, entouré de tableaux qui illustraient les fabuleuses légendes germaniques, le jeune Louis passait ses jours et ses nuits à rêver d'un monde onirique.

Très attaché à la nature, il vivait replié sur lui-même, dans une solitude choisie. Lors de ses interminables rêveries, il admirait les quelques ruines qui s'élevaient sur une colline toute proche et imaginait d'y ériger un château invraisemblable. Pour son bonheur, il découvrit tour à tour les poèmes de Schiller, puis la musique de Wagner. C'en était trop pour ce jeune homme hypersensible et très romantique.

A la mort de son père, il se retrouva, du jour au lendemain, propulsé sur le trône de Bavière. Il avait à peine 18 ans et aucune expérience de la vie. Ce drôle de monarque prit pourtant à cœur son rôle de régent et il se mit en tête de développer la cul-

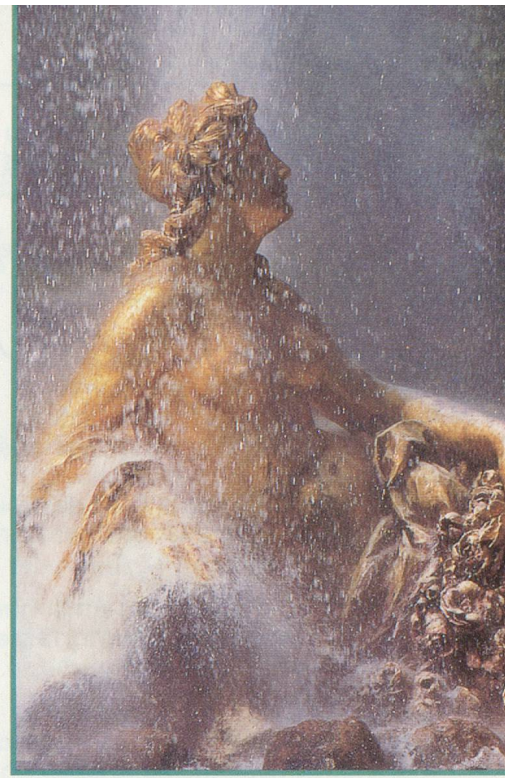
ture. Malheureusement, ses projets de construction d'un conservatoire, puis d'un Opéra, ne plaisaient pas à tout le monde...

Après une guerre de trois semaines contre la Prusse, qui coûta une fortune, après quelques voyages à travers l'Allemagne et la Suisse, après des fiançailles ratées avec sa cousine Sophie-Charlotte (la sœur de Sissi), Louis II retourna à Hohen Schwangau, son havre de paix.

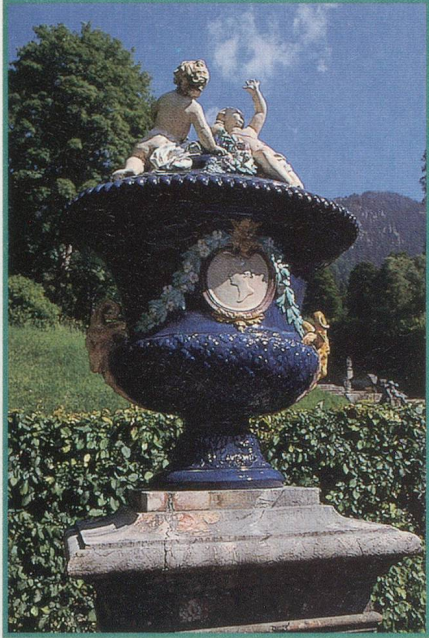
Neuschwanstein

C'est au printemps 1867, alors qu'il était âgé de 22 ans, que Louis II décida de reconstruire un château sur la colline de Neuschwanstein. Emporté par son projet, qu'il réalisa en grande partie (il supervisait tous les plans), il y consacra 17 ans de sa vie et un certain nombre de millions de marks-or.

Après le tragique épisode de la guerre de 1870, où la Bavière fut entraînée aux côtés de la Prusse, le roi Louis II choisit de fuir la société des hommes. Il poursuivit dès lors ses



*Sculpture dorée
dans le parc du Linderhof*



de ses confrères ont été établis sur la base de témoignages plus ou moins accablants, recueillis auprès des valets de la cour.

Pas une seule fois, le D^r von Gudden ou l'un de ses acolytes n'ont examiné personnellement le roi. Ce qui ne les empêcha pas de diagnostiquer une paranoïa aiguë et de suggérer l'internement pur et simple de Louis II au château de Berg, spécialement transformé en prison.

Le 13 juin 1886, jour de la Pentecôte, soit le lendemain de son internement, le roi déchu Louis II de Bavière effectua une promenade en ►

rêves de constructions superbes et onéreuses.

En 1874, débuta la construction du charmant château de Linderhof, flanqué de statues dorées, de jeux d'eau et de jardins à la française. Quatre années plus tard, ce fut au tour du petit Versailles d'Herrenchiemsee. D'autres châteaux étaient encore à l'état de projet, lorsque la famille du roi et le gouvernement s'inquiétèrent de l'état des finances.

L'énorme fortune, accumulée depuis sept siècles par la Maison des Wittelsbach était fortement menacée. Malgré des revenus annuels estimés à 5,5 millions de marks, le roi Louis II s'endettait régulièrement. De 13 millions, les dettes auprès de l'Etat de Bavière sont passées à 21 millions de marks vers la fin de la vie du monarque.

Mystérieux noyés

C'en était trop pour les proches du roi. Lors d'une réunion de famille convoquée spécialement et en l'absence du roi Louis, il fut décidé d'enfermer ce dernier sous prétexte d'aléniation mentale. Les rapports des docteurs von Gudden et de deux



Le Linderhof et ses jeux d'eau dans un cadre idyllique

**Vous cherchez une maison de retraite
où les jours sont moins tristes
et où l'on est encore actif?**

Alors venez visiter

La Fontanelle

*Résidence
pour personnes âgées*

située à 10 min à pied du cœur de Vevey,
dans un quartier calme.

**Demeure ancienne,
aménagée confortablement
et jouissant d'un beau jardin.**

Jour et nuit:
équipe médicale qualifiée, médecin responsable.
Physiothérapie, ozonothérapie,
réflexologie, relaxation.

**Animations fréquentes:
films, jeux,
promenades, théâtres, conférences, etc.**

Bd Saint-Martin 12 – 1800 VEVEY
Téléphonez-nous au 922 66 72

Excursions automnales

Toscane – Île d'Elbe Fr. 575.–
6-9 octobre demi-pension

Beaujolais – Bourgogne Fr. 295.–
18-19 octobre pension complète

Tyrol du Sud Fr. 295.–
24-26 octobre demi-pension

Piémont Fr. 495.–
7-9 novembre pension complète

*Romandie
voyages*

1712 Tavel
Tél. 026/494 32 32

MIEUX ENTENDRE MIEUX VOIR

Grand choix de lunettes.
Test gratuit de l'ouïe.
Ventes d'appareils acoustiques
et réparations toutes marques.



J.P.
SCHMID

Acoustique-Optique
Petit-Chêne 38, Lausanne
en face de la gare
Tél. 021/323 49 33
Fournisseur de l'AI/AVS

sur demande visite à domicile

Meilleure qualité de vie pour les vieux jours

Un vaccin qui protège contre la pneumonie

La nature a développé des mécanismes de défense efficaces contre de nombreuses menaces. Le système immunitaire humain en est l'un des plus sophistiqués. Mais, lorsque celui-ci est affaibli, des germes pathogènes, telles les bactéries, peuvent nuire à l'organisme. Ici, la vaccination offre une protection efficace.

Les porteurs de pneumocoques, bactéries responsables de dangereuses maladies infectieuses comme la pneumonie ou la méningite, peuvent représenter jusqu'à 70% de la population suisse. En général, le corps se défend tout seul contre ces attaques. Mais, comme l'efficacité du système immunitaire s'affaiblit avec l'âge, les personnes de plus de 65 ans sont particulièrement exposées.

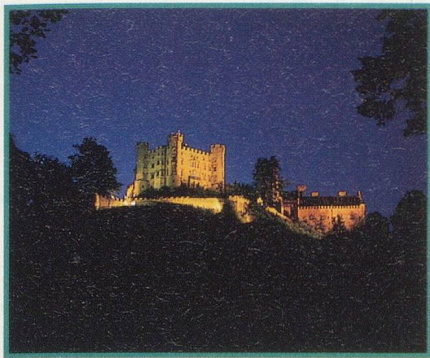
Les infections dues aux pneumocoques engendrent souvent de graves complications qui peuvent avoir une issue fatale. En outre, étant donné la résistance croissante des bactéries, le traitement par antibiotiques devient toujours plus aléatoire. La vaccination permet une protection active – efficace jusqu'à cinq ans contre les pneumocoques.

Votre médecin de famille vous renseignera volontiers.



La protection ne doit pas être laissée au hasard





La citadelle de Hohenschwangau, où Louis II vécut son enfance

Réveillon de rêve avec «Généralions»

Offre spéciale:
du 29 décembre au 1^{er} janvier
4 jours en Bavière

Les lecteurs de «Généralions» sont invités à passer un réveillon de rêve dans l'univers créé par Louis II de Bavière. Quelle joie de passer le cap de la nouvelle année au pied des châteaux de Hohenschwangau et de Neuschwanstein!

PROGRAMME

Lundi 29 décembre

Le matin, départ en car Le Coultre de Genève, Lausanne, Vevey et Berne en direction de Zurich et Feldkirch (arrêt pour repas de midi). Voyage par Bludenz, l'Arlberg et Sankt Anton. Arrivée à l'Hôtel Muller à Hohenschwangau. Dîner et logement.

Mardi 30 décembre

Après le petit déjeuner, montée en calèche au château de Neuschwanstein, splendide édifice conçu par l'imagination de Louis II de Bavière.

re. Descente à pied. Repas de midi. Visite de la villa royale de Linderhof, bâtie sur le modèle du Petit Trianon. Retour à l'hôtel. Dîner et soirée folklorique.

Mercredi 31 décembre

Après le petit déjeuner, départ pour la visite du château royal de Hohenschwangau, édifié au 12^e siècle. Repas et après-midi libres. Réveillon de la St-Sylvestre dans les superbes salles de l'Hôtel Müller.

Apéritif, dîner de la St-Sylvestre, vins, café et liqueur, orchestre, danse.

Jeudi 1^{er} janvier 1998

Brunch dans la matinée et départ de Hohenschwangau pour la Suisse romande. Arrêt à votre ville de départ. Fin de nos services.

Prix par personne:

Fr. 895.-

(supplément pour single, Fr. 135.-)

Inclus dans le prix:

Le voyage en car Le Coultre. Le logement en chambre double avec pension complète (sauf un repas). Visite selon le programme. Réveillon.

Le prix ne comprend pas les boissons, l'assurance annulation (Fr. 20.-) et les dépenses à caractère personnel.

► compagnie du «bon docteur» von Gudden. Ils partirent donc vers 18 heures, en direction du lac.

On retrouva leurs corps cinq heures plus tard. Ils s'étaient tous deux noyés dans des circonstances restées mystérieuses à ce jour...

Un drôle de roi était mort, mais une légende allait naître, enfler démesurément et envahir la planète. On en a tiré quantité de livres et de très beaux films, parmi lesquels «Le crépuscule des dieux» de Visconti. Sa douce folie a fait l'objet de nombreuses discussions, souvent âpres.

Mais une chose est certaine: Louis II de Bavière était un étonnant poète, doublé d'un fameux visionnaire. Dix ans avant le premier vol des frères Wright, il avait commandé à ses ingénieurs un appareil capable de survoler son château. Et longtemps avant les spécialistes du voyage, il avait créé de fabuleux bâtiments qui, aujourd'hui encore, attirent des milliers de touristes venus du monde entier.

J.-R. P.

Photos Yves Debraine



Vue intérieure du superbe Hôtel Muller

BULLETIN D'INSCRIPTION

Je m'inscris/Nous nous inscrivons pour le voyage
du Réveillon en Bavière, du 29 décembre au 1^{er} janvier

NOM NP/LOCALITÉ

PRÉNOM RUE

NOM TÉL.

PRÉNOM SIGNATURE

Bulletin à remplir, signer et envoyer à Carlson Wagonlit Travel,
Gare CFF, 1001 Lausanne, tél: 021/ 320 72 35.

ATTENTION: NOMBRE DE PLACES LIMITÉES!