

**Zeitschrift:** Générations : aînés  
**Herausgeber:** Société coopérative générations  
**Band:** 29 (1999)  
**Heft:** 5

## **Werbung**

### **Nutzungsbedingungen**

Die ETH-Bibliothek ist die Anbieterin der digitalisierten Zeitschriften. Sie besitzt keine Urheberrechte an den Zeitschriften und ist nicht verantwortlich für deren Inhalte. Die Rechte liegen in der Regel bei den Herausgebern beziehungsweise den externen Rechteinhabern. [Siehe Rechtliche Hinweise.](#)

### **Conditions d'utilisation**

L'ETH Library est le fournisseur des revues numérisées. Elle ne détient aucun droit d'auteur sur les revues et n'est pas responsable de leur contenu. En règle générale, les droits sont détenus par les éditeurs ou les détenteurs de droits externes. [Voir Informations légales.](#)

### **Terms of use**

The ETH Library is the provider of the digitised journals. It does not own any copyrights to the journals and is not responsible for their content. The rights usually lie with the publishers or the external rights holders. [See Legal notice.](#)

**Download PDF:** 16.03.2025

**ETH-Bibliothek Zürich, E-Periodica, <https://www.e-periodica.ch>**



## LE CHATEAU DE CONSTANTINE

Maison de vacances et de convalescence  
accueille dames et couples pour des séjours de 8 jours  
à plusieurs mois.

Vous trouverez une ambiance sympathique et chaleureuse.

Le petit déjeuner est servi en chambre – thé l'après-midi.

Prix par jour : chambre et pension complète de Fr. 47.- à Fr. 65.-

En été vous pourrez profiter du grand parc ombragé.

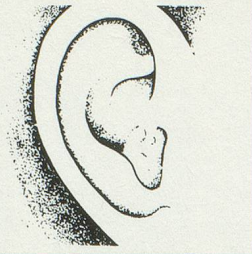
En hiver les prix sont avantageux et la maison est bien chauffée.

Fermeture annuelle du 1<sup>er</sup> novembre au 15 décembre.

Le Directeur Olivier VUILLE répond à vos appels

au 026/677 13 18

1587 CONSTANTINE



AUDIO  CONSEIL  
NOVASON  
Pour Mieux Entendre

**Audioprothésistes diplômés  
Fournisseur agréé AI/AVS**

## Mieux entendre, c'est mieux vivre

- Vente, toutes marques d'appareils acoustiques, piles, accessoires.
- Réparation et fabrication d'appareils et d'embouts en l'heure dans notre laboratoire
- Test et contrôle de votre appareil sur place
- Essai gratuit d'appareil chez vous
- Avertisseurs lumineux sans fil pour le téléphone et la porte d'entrée

### Aux Eaux-Vives

42, rue de la Terrassière – 1207 Genève – Tél. 022/840 27 40

Trams 12 et 16, arrêt Villereuse – Parkings: Villereuse –  
Eaux-Vives 2000 – Migros

### Au Centre Commercial du Lignon

Chez Lignon Optic – Bus N°7 – Tél. 022/796 81 44

*Test gratuit sur présentation de cette annonce*

**1 semaine dès Fr. 450.-**



comprenant:

logement en studio tout confort (7 jours sans service  
hôtelier), entrée libre aux bains thermaux,  
1 sauna-hammam, 7 petits déjeuners buffets,  
1 menu santé ou 1 soirée raclette

Accès direct au centre thermal (galerie fermée)



### THERMALP

1911 OVRONNAZ

Tél. 027/305 11 11

Fax 027/305 11 14

<http://www.thermalp.ch>

*Vacances thermalisme  
et montagne en Valais*

**POMPES  
FUNEBRES  
OFFICIELLES**



DE LA VILLE DE LAUSANNE  
Beau-séjour 8 - Téléphone permanent:

021 **315 45 45**

Organisation de funérailles en Suisse et à l'étranger  
Etablissement de convention pour obsèques futures



CAISSE D'ÉPARGNE  
ET DE PRÉVOYANCE  
DE LAUSANNE

1, GALERIES BENJAMIN-CONSTANT  
4<sup>e</sup> étage  
Tél. 021/323 55 96

### TAUX D'INTÉRÊT

Livrets nominatifs	2 1/4 %
Livrets au porteur	2 1/4 %
Livrets aînés	2 1/2 %
Livrets PPE	2 1/2 %
Livrets de placement	2 3/4 %
(Taux variable, révisé chaque trim. civil)	
Prêts hypothécaires	4 %

## Dans un parc enchanteur, venez découvrir le plus beau circuit ferroviaire d'Europe

### OUVERTURE

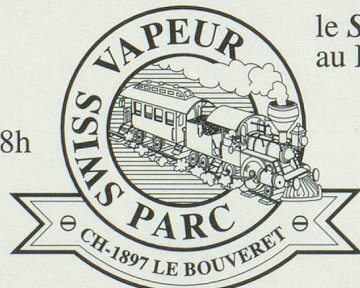
du 13.5. au 19.9.99

chaque jour de 10h à 18h

du 20.9. au 1.11.99

chaque après-midi

de 13h30 à 18h



le **SWISS VAPEUR PARC**

au Bouveret (VS) axe Evian-Martigny

Swiss Vapeur Parc  
1897 Le Bouveret  
Tél. 024/481 44 10  
Fax 024/481 54 70  
[www.Swissvapeur.ch](http://www.Swissvapeur.ch)



**Bon**

Une réduction de  
**Sfr. 2.-**  
sur le prix d'entrée  
est accordée à  
chaque personne  
munie de ce bon

*Festival International de la Vapeur du 18 au 20 juin 1999*

# Croisière sur la Seine avec «Généralions»

**Offre spéciale  
du 25 juin au 1<sup>er</sup> juillet**

**Carlson Wagonlit Travel propose une croisière sur la Seine à bord du MS Douce France sur le thème de la Belle Epoque. Ce bateau fluvial, équipé de tout le confort, remontera la Seine de Honfleur à Paris à travers un décor superbe.**

## PROGRAMME

**Vendredi 25 juin.** Départ en TGV pour Paris, depuis Lausanne à 9 h 19, depuis Genève à 10 h. Transfert en bus vers Honfleur. Installation dans les cabines, apéritif de bienvenue. Dîner et soirée libres.

**Samedi 26 juin.** Le matin, excursion facultative à travers le quartier du vieux port de Honfleur dont l'aspect n'a guère changé depuis le 17<sup>e</sup> siècle. Visite de l'église Sainte-Catherine, bâtie au 15<sup>e</sup> siècle par les charpentiers de marine de la ville. Après le déjeuner, départ en car pour la Côte fleurie, Trouville et Deauville. Visite de la célèbre station balnéaire, puis d'une distillerie de Calvados. Retour à bord, dîner et départ du bateau.

**Dimanche 27 juin.** En matinée, visite facultative et guidée de la route des Abbayes (Caudebec-en-Caux, Jumièges, etc.) Retour à bord pour le déjeuner et départ pour Rouen. En fin de journée, découverte de la ville. Dîner.

**Lundi 28 juin.** Visite guidée et facultative de l'ancienne capitale de la Normandie. Découverte de la cathédrale, des quartiers historiques et de la place du Vieux-Marché où fut brûlée Jeanne d'Arc. Après le déjeuner, départ en direction de Vernon, dans un paysage somptueux de

falaises calcaires. Dîner du commandant.

**Mardi 29 juin.** Après le petit déjeuner, départ pour la visite facultative de **Giverny avec la maison de Monet**, les jardins et l'étang aux nénuphars. Puis arrêt à Conflans-Ste-Honorine (selon possibilités de navigation) et après-midi de navigation dans un décor très varié. Entrée à Paris par le quartier de La Défense, à l'architecture futuriste. Dîner et arrivée au cœur de la Ville Lumière vers 23 heures.

**Mercredi 30 juin.** Découverte facultative de Paris en car par la place de Concorde, les Champs-Élysées, l'Arc de Triomphe, la Tour Eiffel et l'Hôtel des Invalides. Après-midi à Paris et soirée libre à Montmartre ou dans un célèbre cabaret (facultatif).

**Jeudi 1<sup>er</sup> juillet.** Après le petit déjeuner, débarquement. Tour de ville et déjeuner en cours de route. Départ du TGV pour Lausanne à 12 h 41, arrivée à 16 h 30. Départ du TGV pour Genève à 14 h 40, arrivée à 18 h 20.

**Prix par personne: Fr. 1695.-**  
(Suppl. train 1<sup>re</sup> classe Fr. 100.-)  
(Suppl. cabine indiv. Fr. 300.-)  
(Suppl. pont supérieur Fr. 125.-)

**Inclus dans le prix:** TGV Paris et retour, transfert à Honfleur en bus, croisière en pension complète, loge-

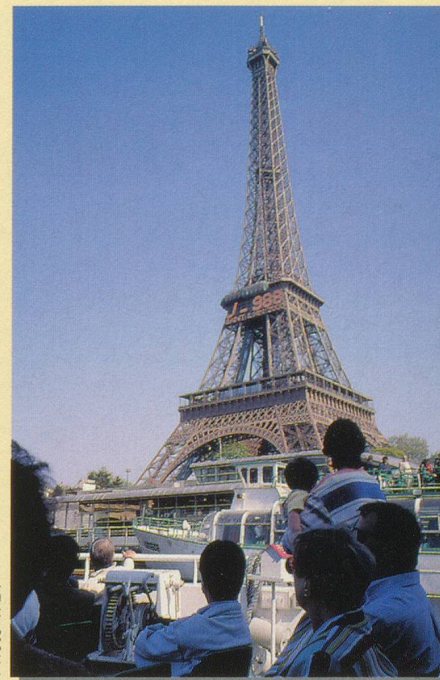


Photo Y. D.

*Paris depuis la Seine,  
un décor inoubliable*

ment en cabine double, douches/WC, assistance de l'hôtesse à bord, drink d'accueil, accompagnant au départ de la Suisse, soirée du commandant, animation avec l'orchestre Moineau, taxes portuaires.

**Non compris:** assurance annulation, boissons et dépenses à caractère personnel, les excursions à réserver et à payer à bord.

## BULLETIN D'INSCRIPTION

**Je m'inscris/Nous nous inscrivons  
pour la croisière sur la Seine du 25 juin au 1<sup>er</sup> juillet 1999**

Pont principal       Pont supérieur       Cabine indiv.

Nom: ..... NP/Localité: .....

Prénom: ..... Rue: .....

Nom: ..... Tél.: .....

Prénom: ..... Signature: .....

Bulletin à renvoyer, rempli et signé à Carlson Wagonlit Travel,  
Gare CFF, 1001 Lausanne. Tél. 021/320 72 35.

**ATTENTION, NOMBRE DE PLACES LIMITÉ!**