

Zeitschrift: Générations : aînés
Herausgeber: Société coopérative générations
Band: 29 (1999)
Heft: 9

Titelseiten

Nutzungsbedingungen

Die ETH-Bibliothek ist die Anbieterin der digitalisierten Zeitschriften. Sie besitzt keine Urheberrechte an den Zeitschriften und ist nicht verantwortlich für deren Inhalte. Die Rechte liegen in der Regel bei den Herausgebern beziehungsweise den externen Rechteinhabern. [Siehe Rechtliche Hinweise.](#)

Conditions d'utilisation

L'ETH Library est le fournisseur des revues numérisées. Elle ne détient aucun droit d'auteur sur les revues et n'est pas responsable de leur contenu. En règle générale, les droits sont détenus par les éditeurs ou les détenteurs de droits externes. [Voir Informations légales.](#)

Terms of use

The ETH Library is the provider of the digitised journals. It does not own any copyrights to the journals and is not responsible for their content. The rights usually lie with the publishers or the external rights holders. [See Legal notice.](#)

Download PDF: 02.04.2025

ETH-Bibliothek Zürich, E-Periodica, <https://www.e-periodica.ch>

GENERATIONS

29^e année
N° 9
septembre 1999
Fr. 4.50

5036

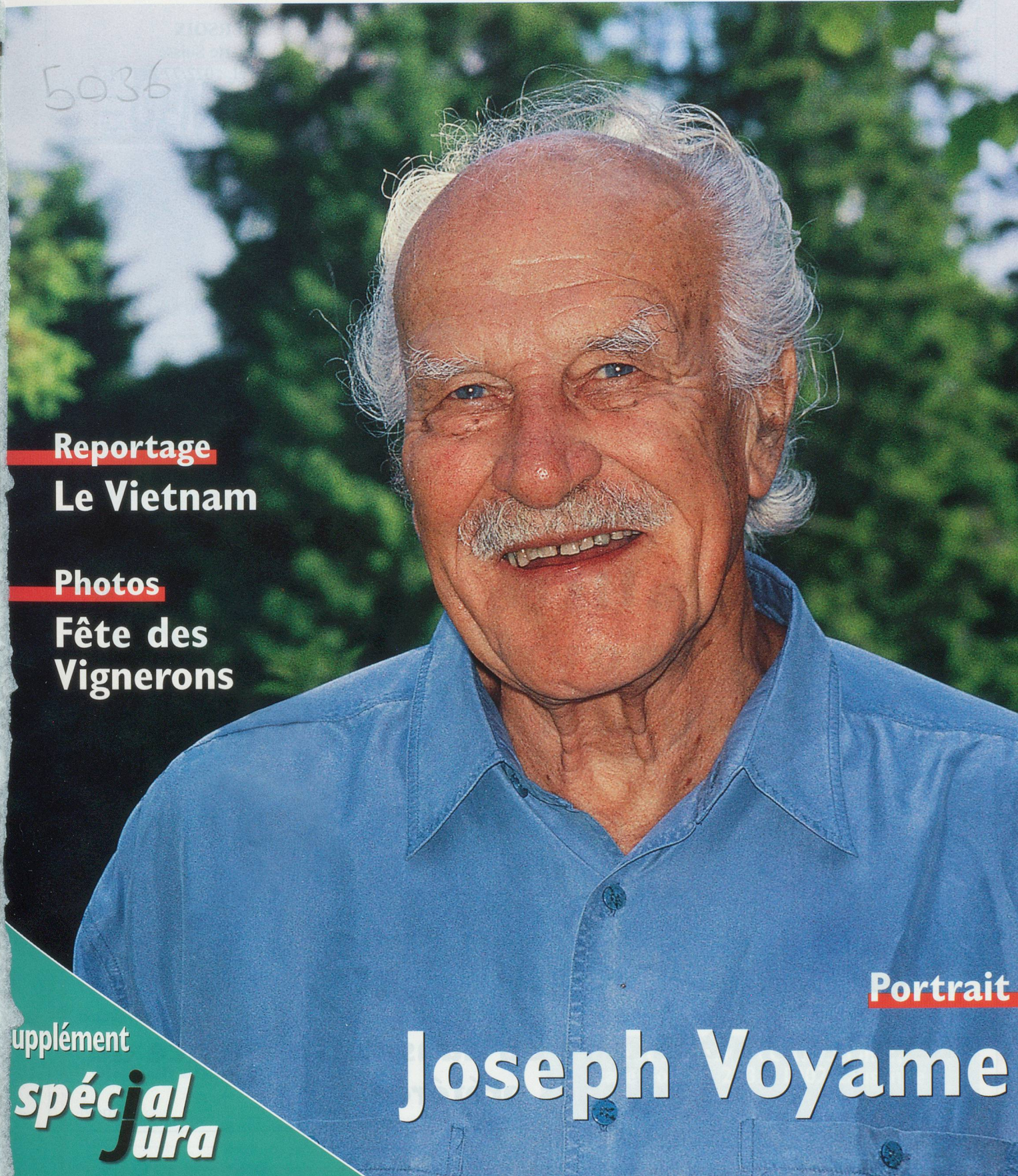
Reportage
Le Vietnam

Photos
Fête des
Vignerons

Portrait

Joseph Voyame

supplément
spécial
Jura





AUDIO 2000 PARO
J.-M. Monaco
Audioprothésiste
agrégé AI/AVS
+ toutes assurances

Toutes les solutions pour l'audition

GRATUIT:

- Consultation

- Service à domicile (dépannage)

- Essai des nouvelles technologies
pour mieux entendre

NYON

1, rue Juste Olivier
Tél.: 022/361 92 62
E-Mail: paro@cmag.ch

GLAND

11, Av. du Mont-Blanc
Tél.: 022/364 54 44

ROLLE

76B, Grand-Rue
Tél.: 021/825 33 20

VERSOIX

46, rte Suisse
Tél. : 022/779 11 11

LA BOUTIQUE DU DOS

Large choix de fauteuils
manuels, électriques,
lève-facile qui allient
confort anatomique et
esthétique



assis



semi-allongé



allongé

dès Frs 1'350.-



Aucun effort
à fournir, votre
corps ne pèse
plus rien!

Catalogue
gratuit
sur demande



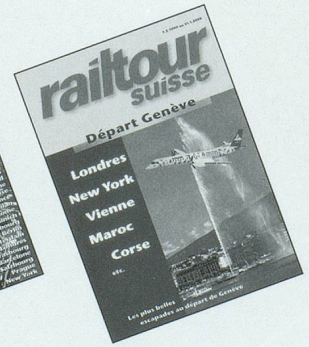
LA BOUTIQUE DU DOS

Lausanne, Rue du Petit-Chêne 38
(50 m de la Gare) - tél. 021 320 22 00
Genève, Rue Pradier 3
(50 m de la Gare) - tél. 022 738 90 11
Sion, Rue des Cèdres 7 - tél. 027 323 10 70

railtour
suisse

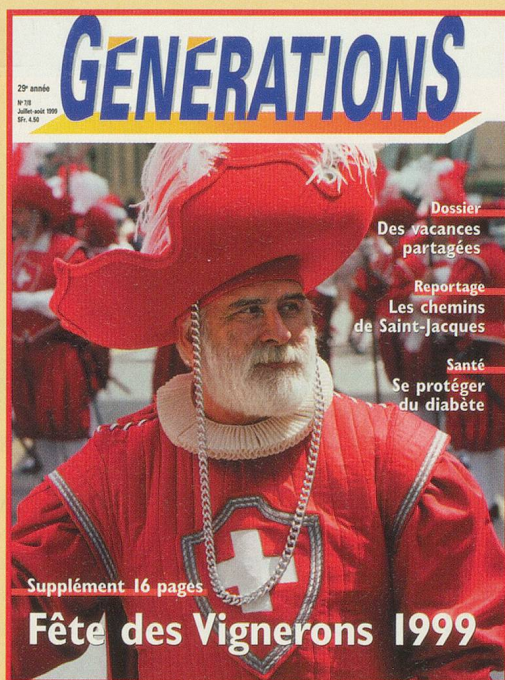
Votre spécialiste romand pour les voyages intervilles

railtour
suisse

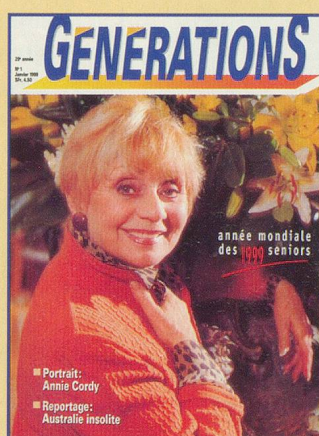


Réservations à la gare ou dans votre agence de
voyages préférée

Abonnez-vous à «Généralions» ou offrez-le à vos proches!

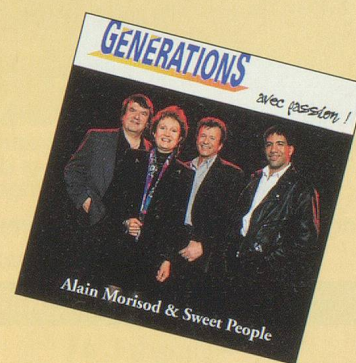


Fr. **45.-** par an



Votre cadeau

Pour tout nouvel abonné, nous vous offrons
un CD d'Alain Morisod & Sweet People



BULLETIN D'ABONNEMENT

Je m'abonne

Nom: Prénom:
Rue: Localité:
Signature:

Veillez envoyer le bulletin de versement à:

Nom: Prénom:
Rue: Localité:

J'offre un abonnement à:

Nom: Prénom:
Rue: Localité:

A retourner à «Généralions»,
case postale 2633, 1002 Lausanne

tél. 021/321 14 21

Montez...Descendez les escaliers à volonté!



un lift d'escaliers est la solution sûre

pratique pour des décennies

s'adapte facilement à tous les escaliers

monté en un jour seulement



HERAG AG

Tramstrasse 46,
8707 Uetikon am See

Tel. 01/920 05 04

Veillez m'envoyer la documentation
Je désire un devis estimatif des coûts

Nom/Prénom _____

Rue _____

NPA/Localité _____

F/99-06

Aides auditives à la pointe du progrès

- Conseil et adaptation personnalisés
- Service après-vente garanti
- Visite à domicile sur demande
- Fournisseur AI-AVS-AM-CNA

SCHMID
ACOUSTIQUE

OLIVIER BERDOZ SUCESSEUR

Toujours à votre écoute

Du lundi au vendredi :
8h-12h et 13h30-18h30
Samedi : 10h-16h ←

Petit-Chêne 38 - 1003 Lausanne

Tél. 02 1/323 49 33 - Fax 021/323 49 34

**Les Déambulateurs
NOVA, AVANT et
ONO rassurent ses
utilisateurs par leurs
stabilités et leurs freins
de maniement aisés.**



HAFAG MED

Bureau d'information pour la Suisse romande:

H. Fröhlich AG, Rte de Neuchâtel 4bis, Case postale,
1032 Romanel s/Lausanne, Tél./fax 021/731 54 72

GOLAY & SCYBOZ POMPES FUNÈBRES S.A.

Permanence téléphonique

(021) 964 46 46

Inhumations, incinérations, transports pour tous pays
Prévoyance funéraire, devis gratuit sans engagement
Se rendent au domicile et dans les EMS
Conditions avantageuses

En convention avec la Société vaudoise de crémation

La tradition dans le respect et la dignité

Jour et nuit

Vous avez besoin d'une convalescence, vous cherchez un lieu de vacances...

Alors pourquoi pas au Pays des Fées (Val-de-Travers),
dans un magnifique cadre naturel?

Possibilités d'excursions, transports publics à proximité.

**Les homes médicalisés Valfleuri
à Fleurier et Clairval à Buttes vous offrent:**

- encadrement et soins adaptés à vos besoins
- présence infirmière 24h/24h
- médecin à disposition
- service d'animation
- chambre à 1 lit (Fr. 85.- à Fr. 95.-)

Pour tous renseignements:

tél. 032/861 19 51 - 032/861 29 90 (demander la direction)

CENTRE ACOUSTIQUE RIPONNE

AUDIOPROTHESISTES BREVET + FEDERAL

Fournisseurs agréés AI/AVS

**CONSULTATION GRATUITE
SUR RENDEZ-VOUS**

RUE DU TUNNEL 5 - LAUSANNE - 021/320 61 34



P.E. Duvoisin

Succursales: Yverdon 024/425 32 30 - Vevey 021/922 15 22 - Renens 021/635 45 00



Ph. Estoppey