

Zeitschrift: Générations : aînés
Herausgeber: Société coopérative générations
Band: 30 (2000)
Heft: 5

Vorwort: Editorial : le tirage augmente!
Autor: Probst, Jean-Robert

Nutzungsbedingungen

Die ETH-Bibliothek ist die Anbieterin der digitalisierten Zeitschriften. Sie besitzt keine Urheberrechte an den Zeitschriften und ist nicht verantwortlich für deren Inhalte. Die Rechte liegen in der Regel bei den Herausgebern beziehungsweise den externen Rechteinhabern. [Siehe Rechtliche Hinweise.](#)

Conditions d'utilisation

L'ETH Library est le fournisseur des revues numérisées. Elle ne détient aucun droit d'auteur sur les revues et n'est pas responsable de leur contenu. En règle générale, les droits sont détenus par les éditeurs ou les détenteurs de droits externes. [Voir Informations légales.](#)

Terms of use

The ETH Library is the provider of the digitised journals. It does not own any copyrights to the journals and is not responsible for their content. The rights usually lie with the publishers or the external rights holders. [See Legal notice.](#)

Download PDF: 29.03.2025

ETH-Bibliothek Zürich, E-Periodica, <https://www.e-periodica.ch>

Le tirage augmente!

En 1998, le chiffre de tirage officiel du magazine atteignait 33 087 exemplaires.

Chaque année, un délégué de la très sérieuse institution baptisée «Recherches et études des médias publicitaires», la REMP en langage courant, rend visite à la rédaction de *Généralions* pour comptabiliser le nombre exact d'exemplaires vendus par abonnement ou en kiosques. C'est toujours un moment d'intense suspense, car ce chiffre de tirage officiel nous intéresse particulièrement, de même que nos partenaires de la publicité.

Ainsi donc, l'autre jour, M. Jean-François Vergain, représentant du contrôle des tirages en Suisse romande, nous a rendu visite à la rédaction. Il s'est installé dans la petite salle d'accueil et s'est penché sur les factures d'envoi du magazine, émises par La Poste. Il les a analysées et décortiquées, de même que les fiches envoyées par Naville et Kiosk AG, qui distribuent *Généralions* dans les kiosques.

Sur sa calculatrice, le ruban s'est mis à défiler, crachotant une alignée de chiffres qui ont été additionnés, divisés, totalisés, jusqu'à accoucher du tirage officiel de votre magazine préféré.

A cet instant, les personnes réunies autour de la table ont retenu leur souffle et l'on aurait entendu éternuer un moustique s'il y en avait eu un dans la salle en cette saison.

Et le verdict est tombé.

En 1999, le tirage officiel passait à... 37 212 exemplaires. Ce qui représente une augmentation de 4 125 exemplaires, ou 12,46%.

Vous imaginez sans doute la vague de bonheur qui a submergé la rédaction. Une joie immense, que nous vous faisons partager puisque c'est vous, amis lecteurs, qui êtes à l'origine de cette formidable augmentation de tirage.

Jean-Robert Probst

GENERATIONS

N° 5 mai 2000

Top Models 27

Depuis douze ans, le feuilleton préféré des Romandes bat tous les records d'audience. Comment est née cette saga à succès? Qui se cache derrière vos acteurs favoris? Quelle analyse peut-on faire de ce phénomène? En prime, nous vous offrons un poster détachable au milieu de ce magazine.



Enquête 8

A l'occasion d'une rénovation, pensez à supprimer tous les pièges et obstacles que recèlent votre maison ou votre appartement. Quelques trucs et conseils par notre spécialiste.

Actualité 14

Le 21 mai, nous voterons sur les accords bilatéraux

Livres 20

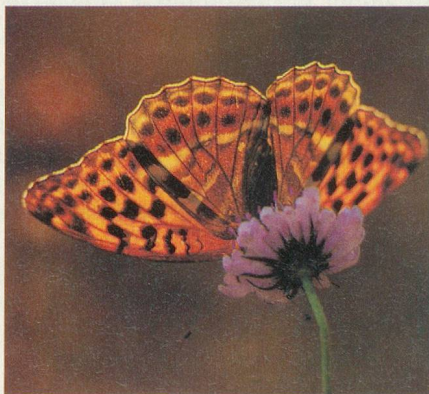
Grande première au Salon du livre

Cuisine 22

Les surprises du Jura

Animaux 24

La faune du Moulin-de-Vert



Voyage 44

Sur les traces de Verdi

Santé 50

Des trucs pour bien vieillir

Prévoir 54

L'équilibre dans votre assiette

RUBRIQUES

Club Généralions	6
Courrier	7
Voyage	12
Loisirs	16
Musique	18
Rencontres	19
Consommation	23
Mots croisés	48
Santé	53
Social GE, VD, VS, FR	56
Assurances	60
Info Seniors	61
Agenda	62
Petites annonces	64
Réflexions	65
Point final	66

PHOTO DE COUVERTURE
SALLY SPECTRA, DE TOP MODELS