

**Zeitschrift:** Générations : aînés  
**Herausgeber:** Société coopérative générations  
**Band:** 30 (2000)  
**Heft:** 5

## **Werbung**

### **Nutzungsbedingungen**

Die ETH-Bibliothek ist die Anbieterin der digitalisierten Zeitschriften. Sie besitzt keine Urheberrechte an den Zeitschriften und ist nicht verantwortlich für deren Inhalte. Die Rechte liegen in der Regel bei den Herausgebern beziehungsweise den externen Rechteinhabern. [Siehe Rechtliche Hinweise.](#)

### **Conditions d'utilisation**

L'ETH Library est le fournisseur des revues numérisées. Elle ne détient aucun droit d'auteur sur les revues et n'est pas responsable de leur contenu. En règle générale, les droits sont détenus par les éditeurs ou les détenteurs de droits externes. [Voir Informations légales.](#)

### **Terms of use**

The ETH Library is the provider of the digitised journals. It does not own any copyrights to the journals and is not responsible for their content. The rights usually lie with the publishers or the external rights holders. [See Legal notice.](#)

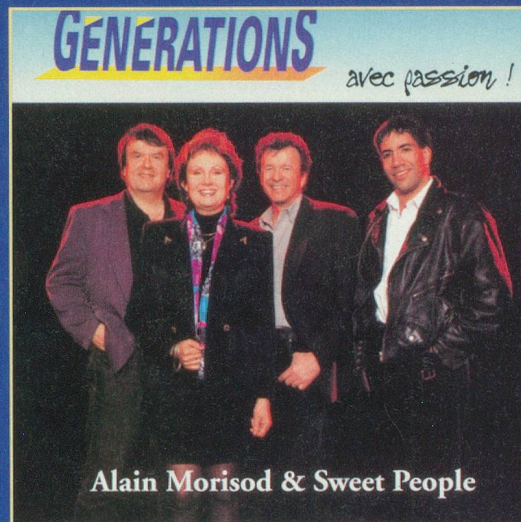
**Download PDF:** 29.03.2025

**ETH-Bibliothek Zürich, E-Periodica, <https://www.e-periodica.ch>**

# Les plus belles chansons d'Alain Morisod

Offre spéciale  
pour les lecteurs  
de Générations

1 CD Fr **20.-** (+ Port 1.50.-)



Vos commandes par téléphone au **021/321 14 21**

## Envie de marcher en toute sécurité?

Alors le déambulateur **ONO**  
sera votre fidèle compagnon.  
Avec ses freins de maniement  
aisé il vous procure l'assurance  
que vous recherchez. Idéal pour  
les courses et les promenades  
Fabrication et qualité suédoise.  
Intéressé? Prospectus chez:



**PromediTec**

PromediTec Sàrl  
Rte de Neuchâtel 4bis/CP, 1032 Romanel-sur-Lausanne  
Tél. 021/731 54 72, Fax 021/731 54 18



## LE CHATEAU DE CONSTANTINE

Maison de vacances et de convalescence  
accueille dames et couples pour des séjours de 8 jours  
à plusieurs mois.

Vous trouverez une ambiance sympathique et chaleureuse.

Le petit déjeuner est servi en chambre – thé l'après-midi.

Prix par jour: chambre et pension complète de Fr. 47.- à Fr. 65.-

En été vous pourrez profiter du grand parc ombragé.

En hiver les prix sont avantageux et la maison est bien chauffée.

Fermeture annuelle du 1<sup>er</sup> novembre au 15 décembre.

Le Directeur Olivier VUILLE répond à vos appels

au 026/677 13 18

1587 CONSTANTINE



## SURDITÉ DARDY

APPAREILS ACOUSTIQUES

- Consultation gratuite  
de l'audition et remise en prêt  
à domicile des appareils auditifs
- Réparations toutes marques
- Agrée: AI/AVS/PC/AMF/SUVA

<b>Lausanne</b>	Av. de la Gare 43 bis	<b>Tél. 021/323 12 45</b>
<b>Rolle</b>	Grand'Rue 6	<b>Tél. 021/826 16 49</b>
<b>Moudon</b>	Rue Mauborget 5	<b>Tél. 021/905 25 03</b>
<b>Yverdon</b>	Rue des Moulins 19	<b>Tél. 024/425 58 28</b>
<b>Payerne</b>	Rue de Lausanne 50	<b>Tél. 026/660 58 50</b>
<b>Montreux</b>	Av. des Alpes 35	<b>Tél. 021/963 45 59</b>
<b>Monthey</b>	Rue des Bourguignons 8	<b>Tél. 024/472 10 30</b>
<b>Aigle</b>	Rue du Midi 17	<b>Tél. 024/466 79 28</b>
<b>Martigny</b>	Av. de la Gare 19	<b>Tél. 027/723 36 30</b>
<b>Sion</b>	Rue Pré-Fleuri 5	<b>Tél. 027/323 68 09</b>
<b>Neuchâtel</b>	Rue des Moulins 30	<b>Tél. 032/724 53 24</b>
<b>Chaux-de-Fds</b>	Rue de la Serre 61	<b>Tél. 032/913 34 07</b>
<b>Le Locle</b>	Rue du Temple 29	<b>Tél. 032/931 32 25</b>
<b>Delémont</b>	Quai de la Sorne 5	<b>Tél. 032/422 16 66</b>
<b>Porrentruy</b>	Rue G. Amweg 7	<b>Tél. 032/466 77 22</b>
<b>Moutier</b>	c/o Droguerie Borel Centre Migros, Ecluse 1	<b>Tél. 032/493 28 80</b>