

**Zeitschrift:** Générations : aînés  
**Herausgeber:** Société coopérative générations  
**Band:** 30 (2000)  
**Heft:** 10

## **Werbung**

### **Nutzungsbedingungen**

Die ETH-Bibliothek ist die Anbieterin der digitalisierten Zeitschriften. Sie besitzt keine Urheberrechte an den Zeitschriften und ist nicht verantwortlich für deren Inhalte. Die Rechte liegen in der Regel bei den Herausgebern beziehungsweise den externen Rechteinhabern. [Siehe Rechtliche Hinweise.](#)

### **Conditions d'utilisation**

L'ETH Library est le fournisseur des revues numérisées. Elle ne détient aucun droit d'auteur sur les revues et n'est pas responsable de leur contenu. En règle générale, les droits sont détenus par les éditeurs ou les détenteurs de droits externes. [Voir Informations légales.](#)

### **Terms of use**

The ETH Library is the provider of the digitised journals. It does not own any copyrights to the journals and is not responsible for their content. The rights usually lie with the publishers or the external rights holders. [See Legal notice.](#)

**Download PDF:** 29.03.2025

**ETH-Bibliothek Zürich, E-Periodica, <https://www.e-periodica.ch>**





## Menus Plaisirs

Chaque jour, NOUS mettons les petits plats dans les grands pour que vos repas sortent du quotidien



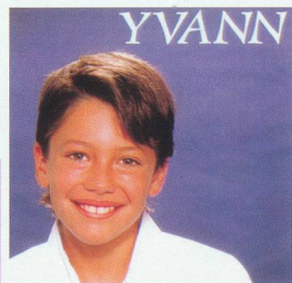
Le numéro 1 de la restauration de collectivités en Suisse romande  
Avenue Riand-Bosson 14 • 1110 Morges 2 • Tél. 021 804 55 55 • Fax 021 804 55 00 • <http://www.dsr.ch> • [info@dsr.ch](mailto:info@dsr.ch)

## UN RENDEZ-VOUS À NE PAS MANQUER !

MONTREUX  
AUDITORIUM STRAVINSKI  
VENDREDI 22 DÉCEMBRE À 20 H 15

## EN CONCERT

ALAIN MORISOD – SWEET PEOPLE  
ET YVANN



FR. 38.— PAR PERSONNE AVS FR. 28.—

LOCATION: BILLETTERIE BILLETTEL TÉL. 021/962 21 19

A L'OCCASION DE VOTRE PASSAGE À MONTREUX,  
PROFITEZ DE VISITER LE SUPERBE ET SYMPATHIQUE MARCHÉ DE NOËL

# Marchés de Noël, à Strasbourg

S'abandonner au plaisir  
d'acheter, se détendre et se reposer  
dans la capitale de l'Alsace.

### Dates de voyage 1 jour

Chaîne	Chaîne
1. 02 déc. A/B/E	2. 03 déc. A/B/D
3. 05 déc. B	4. 06 déc. A/D
5. 08 déc. B/E	6. 09 déc. A/B/D
7. 10 déc. B/E	8. 12 déc. A/D
9. 13 déc. B/E	10. 15 déc. B
11. 16 déc. B/D/E	12. 17 déc. B

### Programme du voyage:

Voyage de votre lieu de départ à Strasbourg. Durant au moins 5 heures, découvrez le merveilleux marché de Noël. Dans la soirée, retour en Suisse à votre lieu de départ.

**Prix 1 jour Fr. 44.-**

Suppléments:  
Voyages 1, 6, 11

Fr. 10.-

### Prestations:

• Voyage en car confortable, non fumeurs

### Dates de voyage 2 jours: Chaîne

1. 02 - 03 décembre	B/D
2. 03 - 04 décembre	B/E
3. 04 - 05 décembre	A/B
4. 05 - 06 décembre	B
5. 06 - 07 décembre	B/D
6. 07 - 08 décembre	A/B
7. 08 - 09 décembre	E
8. 09 - 10 décembre	A
9. 10 - 11 décembre	B/D
10. 11 - 12 décembre	B
11. 14 - 15 décembre	B/E
12. 15 - 16 décembre	B/D
13. 16 - 17 décembre	B/E
14. 17 - 18 décembre	A
15. 18 - 19 décembre	B
16. 19 - 20 décembre	E

### Hôtel Maison Rouge\*\*\*

dans le centre historique et culturel, à env. 10 minutes à pied du marché de Noël.

### Hôtel Holiday Inn\*\*\*\*

en face du Palais des Congrès, à env. 15 minutes à pied du marché de Noël.

### Hôtel Hilton\*\*\*\*

légèrement excentrée, à env. 20 minutes à pied du marché de Noël. Station de bus à env. 200 m de l'hôtel.

### Prix par personne / 2 jours

Ch. à	Maison Rouge	Holiday Inn	Hilton
2 lits	185.-	225.-	175.-
1 lit	245.-	375.-	245.-
3 lits	180.-	205.-	165.-

### Programme du voyage:

#### 1er jour, Suisse - Strasbourg:

voyage de votre lieu de départ à Strasbourg. Arrivée vers midi. Restant de la journée libre. Avec son imposante cathédrale et ses nombreuses demeures bourgeoises, Strasbourg a conservé son caractère d'ancienne ville impériale. Au moment de l'Avent, elle brille vraiment de tous ses feux.

#### 2e jour, Strasbourg - retour:

en début d'après-midi, retour en Suisse à votre lieu de départ.

### Suppléments:

voyages 1, 7, 8, 12, 13 (sauf hôtel Holiday Inn) 20.-  
Ass. frais d'annulation oblig. 15.-  
Taxe de réservation 10.-

### Horaire pour tous les voyages:

<b>Chaîne A</b>	Bienne, Berne, Burgdorf
<b>Chaîne B</b>	Genève, Lausanne
<b>Chaîne D</b>	Yverdon, Neuchâtel, Bienne
<b>Chaîne E</b>	Fribourg, Laupen, Berne, Burgdorf

**Prestations:** Voyage en car confortable, non fumeurs • Séjour à l'hôtel de votre choix • 1 nuit d'hôtel avec petit déjeuner buffet • Documentation de voyage

Renseignements, inscriptions chez votre agence de voyage ou chez:

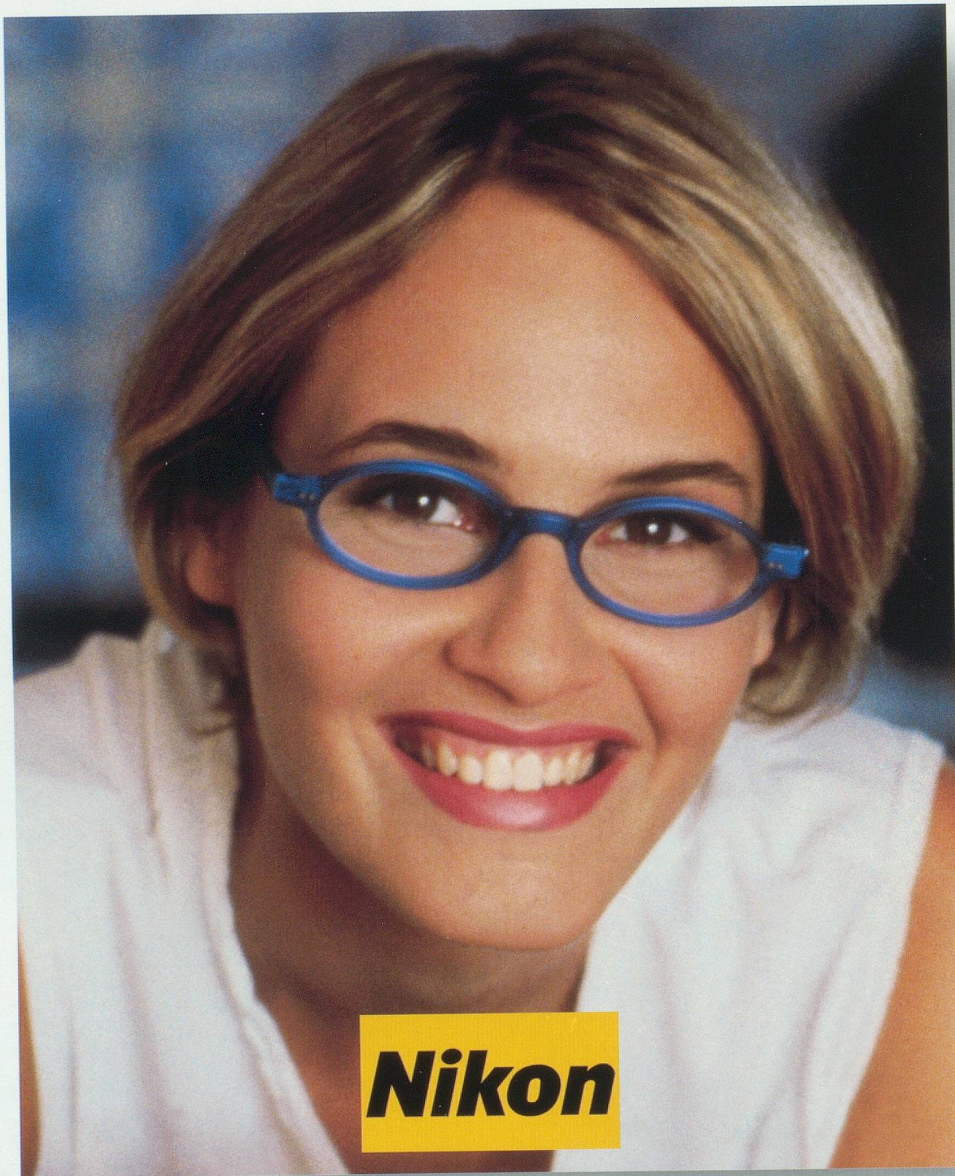
**marti**  
FAISONS ROUTE ENSEMBLE.

**Echallens** 021 881 42 61  
**Fribourg** 026 347 35 55  
**Genève** 022 900 26 00  
**Lausanne** 021 311 22 22  
**Neuchâtel** 032 729 10 40  
**Bienne** 032 329 90 10  
**Kallnach** 032 391 01 11  
[marti@marti.ch](mailto:marti@marti.ch) [www.marti.ch](http://www.marti.ch)



*Les marques en vue sont chez*

# OPTIC 2000



Nikon Soltes : le verre mi-distance pour travailler sur écran d'ordinateur.

