

Zeitschrift: Générations plus : bien vivre son âge
Herausgeber: Générations
Band: - (2013)
Heft: 45

Rubrik: Les jeux

Nutzungsbedingungen

Die ETH-Bibliothek ist die Anbieterin der digitalisierten Zeitschriften. Sie besitzt keine Urheberrechte an den Zeitschriften und ist nicht verantwortlich für deren Inhalte. Die Rechte liegen in der Regel bei den Herausgebern beziehungsweise den externen Rechteinhabern. [Siehe Rechtliche Hinweise.](#)

Conditions d'utilisation

L'ETH Library est le fournisseur des revues numérisées. Elle ne détient aucun droit d'auteur sur les revues et n'est pas responsable de leur contenu. En règle générale, les droits sont détenus par les éditeurs ou les détenteurs de droits externes. [Voir Informations légales.](#)

Terms of use

The ETH Library is the provider of the digitised journals. It does not own any copyrights to the journals and is not responsible for their content. The rights usually lie with the publishers or the external rights holders. [See Legal notice.](#)

Download PDF: 30.03.2025

ETH-Bibliothek Zürich, E-Periodica, <https://www.e-periodica.ch>

Gagnez deux entrées aux Bains d'Ovronnaz

1	2	3	4	5	6
---	---	---	---	---	---

Une fois la grille remplie, vous pouvez former un mot de six lettres (cases avec un numéro). Pour gagner deux entrées aux Bains d'Ovronnaz, participez à notre concours:

Par SMS (1 fr./SMS): tapez PLUS, après un espace tapez les six lettres de la solution, et envoyez au 959.

Par carte postale: envoyez-nous vos coordonnées et la solution à *Génération Plus*, rubrique jeux, rue des Fontenailles 16, 1007 Lausanne.

Par email: envoyez-nous vos coordonnées et la solution à concours@generationsplus.ch

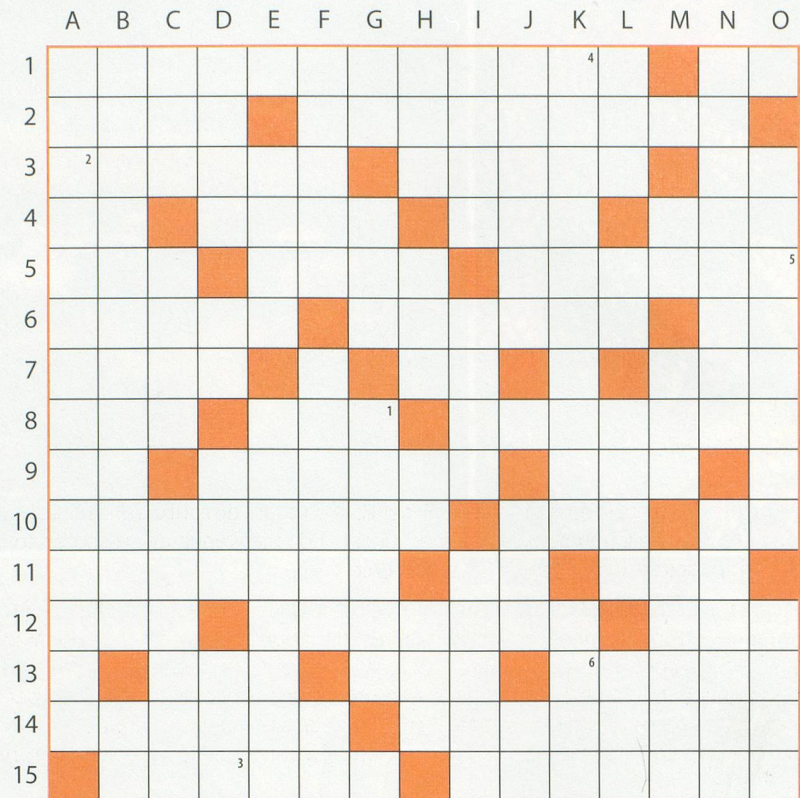
Délai: 30 avril 2013

VERTICAL

- A C'est un manque de sincérité.
 B Pitiés par lesquelles on pardonne aux coupables. Neptunium.
 C C'est une avancée. Pris de boisson. Qui est absurde.
 D Partie du monde. Collé. Ile grecque. On y marche dans le désert.
 E Prince arabe. Qui n'est pas né noble.
 F Couvrir d'antiseptique. Loin de tout. Ile de France.
 G Unit Tristan à Iseut. Règles à dessin. Prêtes à prendre la mer.
 H Une abréviation pour d'anciennes unités de mesure. Point cardinal. Existes. Titre nobiliaire.
 I Jus de raisin. Piège pour le gibier. Vents froids.
 J Qui a connu des vapeurs. Un terme aux échecs. Mot de chipie.
 K Entrées dans le monde. Matières plastiques.
 L Et que ça saute! Appris. Bijou. Des planches.
 M Petit mot prononcé entre intimes. Liquide vital. Très vivant.
 N Cherchent à comprendre. Travaillée au jour le jour...
 O Un entrelacement. Une nappe d'Écosse.

LES JEUX

Mots croisés



HORIZONTAL

- Avec agacement. Ancien.
- Gardas la position. Donnèrent naissance à pas mal de têtes de Turcs!
- Fonde. Brusque. L'homme du jour.
- Un groupe de vingt-sept pays. Propage des nouvelles. Qui sont bien gardés. Instrument iranien à cordes.
- Sélection. Transports. Passe l'éponge.
- Il a la bise plutôt froide. Arbuste à fruits rouges ou noirs. Préposition.
- Brut. Porte un as. Grande école.
- Patriarche biblique. Désert de pierres. Pièce instrumentale écrite pour le clavier.
- Petit tour. Voiliers à mâts uniques. Sorti des urnes.
- Elles ne se prononcent jamais avec intelligence. Lettre grecque. Le béryllium.
- Interdit la parution. Action de scouts. Nombre de coups au golf.
- Sanctuaire au Japon. Fit à nouveau paraître. Refus.
- Architecte sino-américain. En plus. Très pentue.
- D'un pas franchir le pas. Eclats d'euro.
- Mondes de malfrats. Qui ont été éclusées.

Mots mélangés

Rayez dans le tableau les mots de la liste. Les lettres restantes forment un mot défini par : **support d'enregistrement.**

ACCÈDE	EXTRÊME	PERCHE
AFFAIRE	HORIZON	PÊTESEC
ALCALIN	IMMENSE	PRAIRIE
CIMETERRE	IMPÉRISSABLE	RIME
COPAIN	LYCÉE	RIQUIQUI
COURRE	MÉMÈRE	SAMBA
CRÉE	NÉNUPHAR	SCHÉMA
DORER	NOCEUR	TANREC
DOUCE	NUBILE	
EAU-FORTE	ŒILLÈRE	
ÉVENTRER	OLIVETTE	

N	I	L	A	C	L	A	R	U	E	C	O	N
I	M	P	E	R	I	S	S	A	B	L	E	U
A	M	E	H	C	S	D	U	I	I	N	I	B
P	E	R	I	A	F	F	A	V	U	O	L	I
O	N	R	E	R	O	D	E	P	Q	Z	L	L
C	S	E	X	R	I	T	H	C	I	I	E	E
S	E	T	T	S	T	A	C	O	U	R	R	E
A	Q	E	R	E	R	N	R	R	Q	O	E	C
M	E	M	E	R	E	R	E	P	I	H	D	Y
B	R	I	M	E	U	E	P	V	R	E	E	L
A	C	C	E	D	E	C	E	S	E	T	E	P



Fr. 1'195.-
par pers. en cab. dble

6 jours

Croisière Venise, la lagune et le delta du Pô en Italie

Suisse romande - Venise - Padoue - Ferrare - Vérone -
Iles de la lagune - Venise - Suisse romande

1^{er} juillet 2013 Suisse romande - Venise
Transfert en car de Suisse romande à Venise. Dîner libre en cours de route. Vers 18h00, embarquement à bord du bateau. Installation dans les cabines. Cocktail de bienvenue et présentation de l'équipage. Souper à bord et soirée libre à Venise. Escale de nuit.

2 juillet 2013 Venise - Chioggia - Padoue - Taglio di Pô - Polesella
Petit déjeuner à bord. Matinée de navigation en direction de Chioggia, porte d'accès à la mer Adriatique. Dîner à bord. L'après-midi, départ en car pour la visite guidée facultative de Padoue, ville de Saint-Antoine. Pendant ce temps, le bateau navigue vers Taglio di Pô. Pour les pers. n'ayant pas opté pour l'excursion facultative à Padoue, transfert depuis Chioggia vers Taglio di Pô avec arrêt dans la station balnéaire de Sottomarina, temps libre. Retour à bord pour le souper, soirée animée au salon bar. Escale de nuit.

3 juillet 2013 Polesella - Ferrare - Vérone - Taglio di Pô
Petit déjeuner à bord. Départ en car pour la visite de Ferrare. Classée au patrimoine mondial de l'UNESCO, cette ville raffinée accueille la cour des Este. Dîner à bord. L'après-midi, départ en car pour Vérone. Visite de cette magnifique ville italienne rendue célèbre par Roméo et Juliette. Retour à bord à Polesella et navigation vers Taglio di Pô. Souper de gala, escale de nuit.

4 juillet 2013 Taglio di Pô - Chioggia (ou environs) - Venise
Petit déjeuner à bord. Départ de tous les passagers en car en direction de Chioggia. Arrêt à Adria, temps libre dans cette ville pleine de charme, puis continuation vers Chioggia et temps libre dans cette ville portuaire d'origine romaine. Pendant ce temps, le bateau navigue vers Chioggia. Retour à bord pour le dîner. L'après-midi, départ en croisière vers Venise. Arrivée vers 14h30 et visite guidée facultative du Palais des Doges et de la célèbre place San Marco. Promenade facultative en bateau taxi, découverte nocturne du Grand Canal illuminé. Retour à bord pour le souper, soirée libre. Escale de nuit.

5 juillet 2013 Venise - Îles de la lagune - Venise
Petit déjeuner à bord. Excursion facultative dans les îles de la Lagune. Murano, très célèbre pour ses verreries, Burano, île de pêcheurs et terre de dentellières. Dîner à bord. Après-midi libre pour visites individuelles ou promenade facultative en gondole. Retour à bord en soirée. Souper, soirée libre. Escale de nuit.

6 juillet 2013 Venise - Suisse romande
Petit déjeuner à bord. Débarquement et départ pour le voyage retour en direction de la Suisse romande. Dîner libre en cours de route.

★ POINTS FORTS

- * Visites de Ferrare et Vérone incluses
- * Découverte facultative de villes d'art, d'histoire et de tradition
- * Boissons incluses lors des repas à bord (vin, eau, bière, jus de fruits et 1 café)

📅 DATE DE LA CROISIÈRE 2013

1 au 6 juillet

📍 LIEUX DE DÉPART

- Ligne 1**
Sierre - Sion - Leytron - Martigny
- Ligne 2**
Payerne - Avenches - Fribourg - Bulle - Châtel-St-Denis
- Ligne 3**
La Chaux-de-Fonds - Boudevilliers - Neuchâtel - Boudry - Yverdon
- Ligne 4**
Genève - Nyon - Morges - Lausanne - Vevey - Chailly - Aigle - Monthey

😊 INCLUS DANS LE PRIX

- ☺ Transfert aller - retour en car Buchard tout confort - air conditionné - frigo - W.-C. - vidéo - sièges inclinables - cale-pied - etc.
- ☺ Le coup de fendant du patron à l'aller et au retour
- ☺ Croisière en pension complète du repas du soir le 1^{er} jour au petit déjeuner le dernier jour
- ☺ Boissons incluses lors des repas à bord (vin, eau, bière, jus de fruits et 1 café)
- ☺ Logement en cabine double extérieure (climatisée) avec douche et W.-C.
- ☺ Cocktail de bienvenue
- ☺ Taxes portuaires
- ☺ Assistance du chauffeur Buchard à bord
- ☺ Animation
- ☺ Soirée de gala
- ☺ Excursions à Ferrare et Vérone
- ☺ Boissons gratuites dans le car durant le voyage aller-retour

😞 NON INCLUS DANS LE PRIX

- ☹ Le dîner à l'aller et au retour
- ☹ Les boissons prises hors des repas à bord, celles prises au bar ou celles figurant sur la carte des vins
- ☹ Les excursions facultatives
- ☹ Assurance annulation et assistance obligatoire Fr. 33.- (sauf si vous êtes en possession du livret ETI ou d'une assurance similaire)
- ☹ Supplément pont supérieur Fr. 90.- par pers.
- ☹ Pas de cabine individuelle

Devises : euros, passeport ou carte d'identité valable obligatoire



A bord du MS Michelangelo



RENSEIGNEMENTS ET INSCRIPTIONS

Une entreprise familiale à votre service depuis 1953 !

BUCHARD

N° 1 en Suisse romande **Voyages**

GARANTIE DE VOYAGE
Garantie pour l'aller et le retour
Voyages à forfait, la sécurité en plus

Les conditions générales de BUCHARD Voyages S.A. s'appliquent



3 adresses
pour mieux vous servir

LEYTRON (VS) - ECUVILLENES (FR) - GIMEL (VD)
027 306 22 30
info@buchard.ch - www.buchard.ch

Demandez nos catalogues
voyages et vacances
balnéaires 2013
plus de 130 destinations !



Ewyanna®
L'élégance au féminin



NOUVEAUTÉ

- ♥ Maillot de bain
- ♥ Bikini
- ♥ Tankini
- Tailles du 36 à 50**
- Bonnets de A à G**

♥ Divers articles en soie

- ♥ Chemises de nuit
- ♥ Pyjamas
- Tailles du 36 au 60**

- ♥ Soutien-gorge
- Bonnets de A à H**



Du lundi au vendredi: 8 h 30 - 18 h non-stop
Samedi: FERMÉ

Ewyanna Pierre Kern

Av. de la Gare 2 • 1003 LAUSANNE • Tél. 021 323 04 86



Chalet Florimont
Gryon (VD) 1200 m



Nouvelle Roseraie
St-Légier (VD) 480 m

SEJOURS POUR SENIORS

Dans un cadre magnifique, la **Nouvelle Roseraie** et le **Chalet Florimont** vous accueillent pour un séjour de vacances, de détente et de remise en forme :

- ambiance familiale et chaleureuse & cuisine savoureuse et équilibrée
- confort et tranquillité
- soins de base, personnel disponible 24h/24
- excursions, animations, découvertes
- animaux de compagnie bienvenus

Pension complète de CHF 805.- à CHF 875.- la semaine par personne.
Prise en charge accompagnée en car depuis Genève.

Rens. et inscriptions : www.maisonsvacances.ch
tél. +41 (0)22 420 42 90 (8h30-12h)



Hospice général
Institution genevoise d'action sociale



VILLE DE
GENÈVE

RABAIS DE 25% EN MARS



Lyric

by PHONAK



Canal auditif
Tympan

- > 1^{ère} aide auditive **complètement invisible**
- > Se porte **24h/24** et jusqu'à **4 mois** d'affilée
- > Aucune manipulation

Profitez de l'offre Audition Solutions essai GRATUIT de Lyric

BILAN GRATUIT* sur simple appel au **022 732 43 03**

ESSAI GRATUIT* pendant 15 jours et sans engagement.

* offre valable jusqu'au 15/04/2013



La clef d'une bonne écoute

- 2 rue Voltaire 1201 Genève
- 60B route de Thonon Vésenaz

Tel : 022 732 43 03 Tel : 022 732 43 03

■ www.auditionsolutions.com ■

Des professionnels au service de personnes handicapées ou âgées



Scooters électriques



MEDITEC SA

case postale 9 – 1038 Bercher (VD)
Tél. 021 887 02 10 – Fax 021 887 02 11
E-mail: info@meditec.ch – Site internet: www.meditec.ch
Points de vente à Marin (NE) et à Sion (VS)



Système Qualité Certifié
TUV
1925 9001 / 1388

Mots coupés

Assemblez ces groupes de lettres deux par deux pour former au moins trente mots de six lettres. Un groupe peut être utilisé plusieurs fois pour des mots différents. Seuls les noms communs au singulier, les verbes à l'infinitif et les adjectifs sont admis.

B	R	I	C	H	A	C	O	U	D	E	R
B	R	A	B	A	N	G	E	R	I	S	E
M	A	R	M	E	R	C	A	L	V	E	R
M	A	N	T	O	U	A	R	D	Q	U	E

1						16					
2						17					
3						18					
4						19					
5						20					
6						21					
7						22					
8						23					
9						24					
10						25					
11						26					
12						27					
13						28					
14						29					
15						30					

Buzz

En partant des chiffres déjà inscrits, remplissez la grille afin que chaque ligne et chaque colonne contienne une seule fois tous les chiffres de 1 à 5. A vous de trouver les chiffres manquants, en vous aidant des signes placés dans la grille :

1 Facile

4		5		
	1			
		2		3
	< 2	<	5	
3	<		<	> 2

2 Moyen

	< 3	4		
	<			1
	<		5	
		3	>	
1	2	<	>	>

3 Difficile

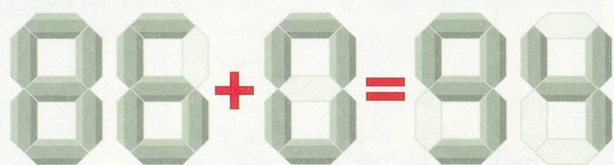
4				
		4		
	4	>		<
				> 3
1	>		5	

Ronde des mots

La grille ci-dessous comporte dix-huit cases de définitions. Trouvez les mots correspondants et inscrivez chacun d'eux autour de la case de définition qui lui revient. La première lettre de chaque mot est indiquée par le triangle coloré. Chaque mot se lit dans le sens des aiguilles d'une montre. **Exemple :**

Digimath

Placez un bâtonnet pour que la somme soit exacte.

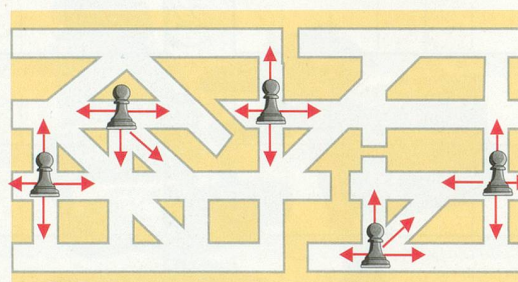


Les mots en ligne

Placez les neuf lettres dans la grille pour former horizontalement, verticalement et en diagonale, huit mots de cinq lettres.

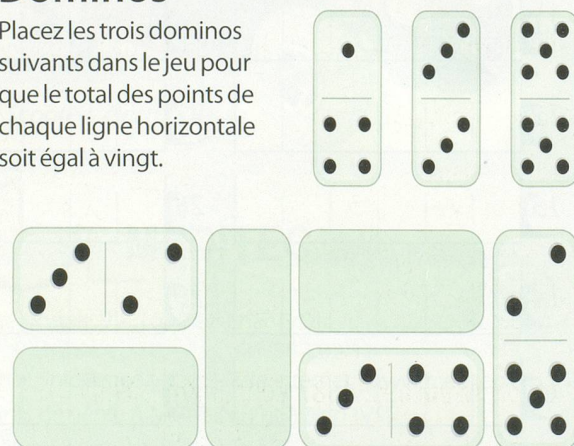
Les gardes

Placez trois autres gardes pour que tous les chemins du dessin soient surveillés.



Dominos

Placez les trois dominos suivants dans le jeu pour que le total des points de chaque ligne horizontale soit égal à vingt.





Association pour le Bien des Aveugles et malvoyants

« Mon fils informaticien est aveugle mais visionnaire à son poste de travail ».

Claude F.

Continuez à nous soutenir !

C'est grâce à vos dons, legs et successions, que nous sommes toujours actifs et mobilisés, depuis 1901, pour l'autonomie des personnes aveugles ou malvoyantes.

Merci !

L'ABA vous accompagne.

www.abage.ch

CCP 12-872-1

estimations & conseils gratuits !
confiez-nous votre bien immobilier !
taux de courtage très intéressants !



disponibilité & conseil
écoute & empathie
expérience & compétence
efficacité & succès

BAOUR IMMOBILIER

chemin de villette 12 - 1096 - villette / lavaux
021 799 30 30 - info@baour-immo.ch - www.baour-immo.ch

LE CHÂTEAU DE CONSTANTINE

RÉSIDENCE DE VACANCES, REPOS ET CONVALESCENCE

Courts et longs séjours.

Pension complète
de fr. 117.- à 142.-

Chambres confortables,
grand parc ombragé,
Animations



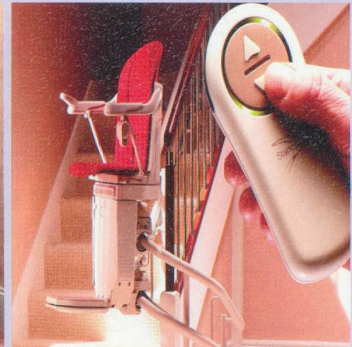
Région Avenches, 1587 Constantine, Vully VD

Tél. 026 677 13 18 – www.chateauconstantine.com

LA MOBILITÉ À DOMICILE



Rester longtemps auprès des siens dans son foyer familial confortablement et en toute sécurité



HERAG AG
8707 Uetikon am See ZH

Herag Romandie
1510 Moudon VD

021 / 905 48 00

www.herag.ch/fr

MONTE-ESCALIERS À SIÈGE ET À PLATE-FORME

Stannah

SRS SA
Services Réhabilitation
Moyens Auxiliaires
E-mail: info@srs.ch



Handilift S.à.r.l.
Sièges et plates-formes d'escaliers
Élévateurs verticaux
E-mail: info@handilift.ch

Tél. 021 801 46 61 – Fax 021 801 46 50
Z.I. Le Trési 6C – CP 64 – CH-1028 Préverenges



Sièges et plates-formes monte-escaliers

Equipements et accessoires pour la salle de bains et les toilettes. Soulève-personnes et accessoires. Assistance à la marche. Fauteuils roulants. Scooters électriques.

Location et vente de lits médicalisés. Mobilier et installations pour soins à domicile avec le meilleur rapport qualité/prix

Rollators dès 99.-
Location de lits 70.- mensuelle
Scooter électrique dès 3'500.-
www.srs-handilift.ch

Pour recevoir une documentation gratuite, veuillez nous retourner cette annonce

Nom _____

Prénom _____

Adresse _____

NPA _____ Localité _____

Sudoku

GRILLE N° 1

FACILE

					6		1	
	8	3		2		6	7	
1	6	2	4				8	
	2	1		3	7	4		
		7	6		4	1		
		5	2	9		8	6	
	4				9	3	2	8
	1	8		4		9	5	
	5		3					

GRILLE N° 2

MOYEN

		7	4		2	6		
	4	1	6		7			
9				8				
3		4	5			2		
7		5				4		8
		9			6	1		5
				6				3
			2		5	9	1	
		3	8		1	5		

GRILLE N° 3

DIFFICILE

			1	7		6	2	
			8			5		7
	3	6	4				8	
		5					7	2
3			9		4			5
2	8					3		
	7				1	4	3	
6		4			7			
	9	3		4	6			

GRILLE N° 4

DIABOLIQUE

9				5		2		8
8	2		9	3	6		7	1
			2				6	
4							1	
		6				4		
	1							6
	9				4			
6	4		7	9	3		8	2
7		2		1				4

Fubuki

Placez dans chaque grille les pions disposés sur la gauche, de façon à obtenir la somme indiquée aux extrémités de chaque ligne et de chaque colonne.

GRILLE N° 1

FACILE

3	2	○	1	6
5	○	○	○	22
6	8	○	4	17
7	○	○	○	
9	○	○	○	
	16	15	14	

GRILLE N° 2

MOYEN

1	6	○	○	17
5	○	○	○	16
2	8	7	○	12
4	○	○	3	
9	○	○	○	
	19	20	6	

GRILLE N° 3

DIFFICILE

1	7	○	○	17
5	○	○	○	8
2	6	○	○	20
3	8	○	○	
4	○	○	9	
	11	16	18	



LES BALADES DE FÉLIX

par Nicole Métral

«Il arrive qu'on pleure de joie!»

«Grand-Maman, je t'aime!» Cette déclaration faite à brûle-pourpoint, alors que nous étions assises toutes les deux sur le canapé en train de lire une histoire, m'a émue aux larmes. «Tu pleures, Grand-Maman?», dit-elle, tout étonnée. Et ma petite-fille de tendre vers moi sa frimousse pour me faire un bisou. Ecrasant la larme qui avait trahi mon émotion, j'ai expliqué à Lila, 3 ans, que parfois il arrive qu'on pleure de joie. La complicité que l'on tisse avec ses petits-enfants est un bonheur qui donne sens à l'existence, à cet âge où l'on se demande parfois à quoi, à qui on est encore utile.

Les quatre mots magiques de Lila me montrent à quel point le lien intergénérationnel est vital de part et d'autre. Il est pour elle un ancrage dans une lignée, un socle de référence, la mémoire de ce qu'il y avait avant elle, de savoirs et de comportements qui seraient sans doute oubliés sans les aînés, riches de toute une histoire de vie et de travail. Cette relation basée sur la confiance, libre de toute contrainte éducative,

aide l'enfant à se construire et l'adulte vieillissant à se sentir rassuré, valorisé. A la soixantaine, on est soi-même peut-être comme on ne l'a jamais été. Cet âge-là malheureusement est si dévalorisé par la tyrannie du jeunisme ambiant qui a fait du mot «vieux» un terme péjoratif et excluant.

L'âge venant, on se sait fragile, le sentiment d'immortalité nous a quittés. Il faut désormais aller à l'essentiel, approfondir ou apaiser ses rapports aux autres, prendre le temps d'aimer bien, de transmettre la confiance en la vie, de «créer du lien» comme le dit si justement Marie de Hennezel dans un livre écrit avec son fils Jérôme, *Qu'allons-nous faire de vous? Deux générations face à face* *, qui vient de paraître.

Et Félix le chien, dans tout ça? Il a posé sa tête sur mes genoux et attend patiemment que je veuille bien aller me balader avec lui. Pourvu que ce soit sans la petite Lila, dont il est terriblement jaloux!

*Editions Le Livre de poche

SOLUTIONS JEUX DE MARS

Mots croisés

A	C	C	E	L	E	R	A	T	E	U	R		A	I
P	R	E	L	A	T		R	O	G	N	O	N	S	
P	A	L	I		A	S	P	I	R	E	S		T	A
A	N	I	M	A	I	T		T	E	S	P	I	S	
R	E	N	A	I	T	R	E		N	U	E	E		P
E	U	E		G		I	D	E	E	S		R	E	E
N	S		M	U	S	A	I	T		A	S	S	I	S
C	E	D	A	I	T		T	E	R	N	E		D	
E	S		T	S	A	R		T	A	T	A	N	E	S
S		C	H	O	R	A	L	E	S		N	O	R	D
		J	O	U	I		S	I		E	S	T	E	F
F	O	U	R	R	E	S		T	E	E	S		T	
R	U		I	S	S	U	E	S		L		B	O	L
O	T	A	N		O	R	S	E	C		P	A	P	E
C	E	S		A	N	E	T		P	O	U	L	E	T

Mots mélangés

Le mot à trouver est : CINÉMA.

Mots coupés

- TARTAN - MOUSSE - FILTRE - PRÔNER
- TARTRE - TRESSE - MOULER - TONNER
- TRÈFLE - PRESSE - LERCHE - PROTON
- FLÉTAN - PRÊCHE - PERLER - MOUTON
- FLÈCHE - PRÊTRE - PERCHE - PONTON
- TANCHE - PROPRE - CRÊPER - CRÉPON
- MOUCHE - PROCHE - CRÊCHE - TARPON
- MOUFLE - PROFIL - CRÉNER

Buzz

1. FACILE	2. MOYEN	3. DIFFICILE
2 4 1 3 5	2 3 1 4 5	3 4 2 1 5
1 3 5 2 4	5 4 2 3 1	2 1 5 4 3
4 1 3 5 2	3 1 5 2 4	1 3 4 5 2
5 2 4 1 3	1 2 4 5 3	4 5 3 2 1
3 5 2 4 1	4 5 3 1 2	5 2 1 3 4

Ronde des mots

- Ligne 1 : GENTIL, GITANE, ROËSTI, STÉRÉO, CLAPET, CHACAL.
 Ligne 2 : TRÉPAN, ARISER, SERTIR, RETIRÉ, PRESTE, CAUSER.
 Ligne 3 : PERTES, SÉPARÉ, TREMPÉ, IRISER, SAPHIR, SHERPA.

Connexions

- 1/ CAMBRÉ - BRËCHE - CHEVAL - VALSER - SÉRAIL - AILLIER
 2/ GRIGOU - GOUPIL - PILORI - ORIGAN - GANGUE - GUEUZE
 3/ GAUCHO - CHORUS - RUSTRE - TRÉPAS - PASTIS - TISANE.

Mathématiques

16 X 4 : 8 : 2 + 15 = 19
 22 - 12 : 5 X 11 - 13 = 9

La solution du concours était: ALLURE

Sudoku

1. FACILE	2. MOYEN
4 3 1 9 6 5 2 7 8 6 7 9 2 1 8 5 3 4 8 2 5 7 4 3 1 9 6 1 5 7 6 3 2 8 4 9 2 4 3 8 7 9 6 1 5 9 8 6 1 5 4 7 2 3 7 1 4 3 8 6 9 5 2 3 9 8 5 2 7 4 6 1 5 6 2 4 9 1 3 8 7	9 5 6 4 7 3 8 1 2 7 8 1 5 2 6 4 3 9 2 4 3 1 9 8 5 7 6 6 2 5 3 1 4 7 9 8 4 9 8 6 5 7 3 2 1 1 3 7 2 8 9 6 4 5 3 1 9 7 6 5 2 8 4 5 7 2 8 4 1 9 6 3 8 6 4 9 3 2 1 5 7

3. DIFFICILE	4. DIABOLIQUE
6 3 9 5 1 2 8 4 7 1 4 8 9 7 3 6 2 5 5 7 2 6 4 8 1 9 3 2 5 3 1 6 9 4 7 8 7 9 6 2 8 4 5 3 1 8 1 4 3 5 7 2 6 9 4 8 1 7 9 6 3 5 2 9 2 5 4 3 1 7 8 6 3 6 7 8 2 5 9 1 4	2 1 5 3 4 7 9 6 8 9 8 3 1 6 5 7 2 4 6 7 4 9 8 2 3 5 1 3 9 2 4 5 1 6 8 7 1 4 7 8 3 6 2 9 5 5 6 8 7 2 9 1 4 3 8 2 1 6 7 4 5 3 9 7 3 6 5 9 8 4 1 2 4 5 9 2 1 3 8 7 6

Fubuki

1. FACILE	2. MOYEN	3. DIFFICILE
3 6 5 14 2 9 8 19 1 7 4 12 6 22 17	2 4 6 12 5 7 8 20 9 3 1 13 16 14 15	1 7 8 16 6 9 5 20 4 3 2 9 11 19 15