

Zeitschrift: Générations plus : bien vivre son âge
Herausgeber: Générations
Band: - (2013)
Heft: 51

Rubrik: Les jeux

Nutzungsbedingungen

Die ETH-Bibliothek ist die Anbieterin der digitalisierten Zeitschriften. Sie besitzt keine Urheberrechte an den Zeitschriften und ist nicht verantwortlich für deren Inhalte. Die Rechte liegen in der Regel bei den Herausgebern beziehungsweise den externen Rechteinhabern. [Siehe Rechtliche Hinweise.](#)

Conditions d'utilisation

L'ETH Library est le fournisseur des revues numérisées. Elle ne détient aucun droit d'auteur sur les revues et n'est pas responsable de leur contenu. En règle générale, les droits sont détenus par les éditeurs ou les détenteurs de droits externes. [Voir Informations légales.](#)

Terms of use

The ETH Library is the provider of the digitised journals. It does not own any copyrights to the journals and is not responsible for their content. The rights usually lie with the publishers or the external rights holders. [See Legal notice.](#)

Download PDF: 29.03.2025

ETH-Bibliothek Zürich, E-Periodica, <https://www.e-periodica.ch>

Gagnez deux entrées au Papiliorama

1	2	3	4	5	6
---	---	---	---	---	---

Une fois la grille remplie, vous pouvez former un mot de six lettres (cases avec un numéro). Pour gagner deux entrées au Papiliorama de Kerzers, participez à notre concours:

Par SMS (1 fr./SMS): tapez PLUS, après un espace tapez les six lettres de la solution, et envoyez au 959.

Par carte postale: envoyez-nous vos coordonnées et la solution à *Généralions Plus*, rubrique jeux, rue des Fontenailles 16, 1007 Lausanne.

Par email: envoyez-nous vos coordonnées et la solution à concours@generationsplus.ch

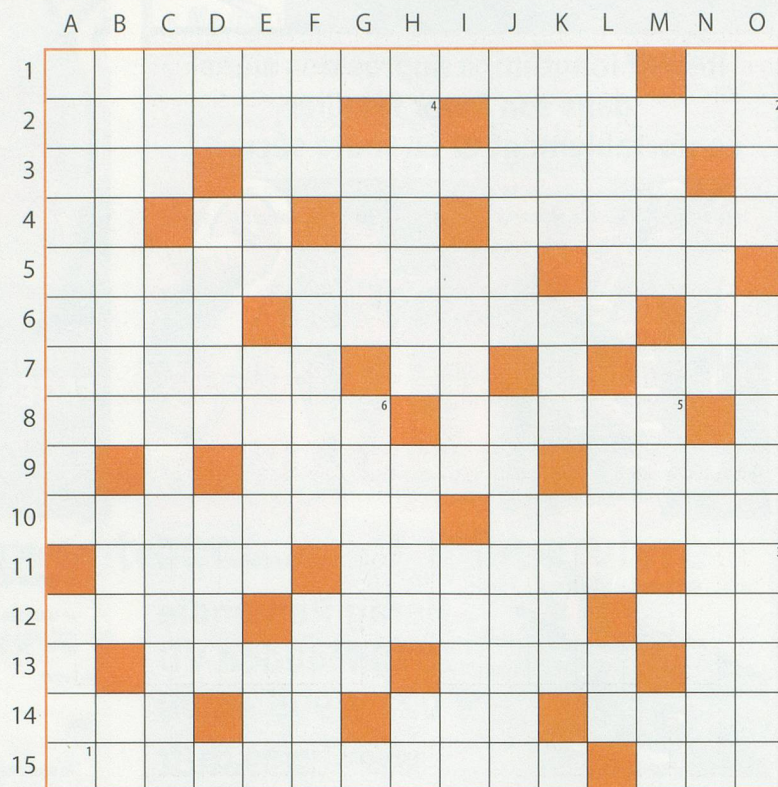
Délai: 30 novembre 2013.

VERTICAL

- Qui sont victimes d'une grosse crise de gouttes... Clôt porte.
- Surprenais. Sans bavures. Deuxième d'une certaine gamme.
- Direction des hommes du bâtiment. Qui émet de la friture.
- Longue distance. Un préfixe qu'on a dans le nez... Quelle virtuosité!
- C'est une enveloppe de nourrisson. Partie de débauche. Parti politique.
- Il organise des Jeux. Qui sont étendus. Passage vers le moulin.
- Mettre à contribution. Prit par la main.
- C'est une mauvaise mère. C'est tout comme. Titane.
- Qui est parfaite. Principe odorant.
- Acteur français (Philippe). Blanc de Russie.
- Un vieux peuple andin. On s'y instruit à Strasbourg. Prénom celte.
- Privé de crocs. Marie. C'est le Graal des alchimistes.
- Déesse. Orienter. Pièce de charpente.
- Un cycle. En voilà quatre qui vous enferment. Elle travaille au pré.
- Source de vigueur. Cassées.

LES JEUX

Mots croisés



HORIZONTAL

- Il faut opérer un transfert pour l'avoir sur soi. Grand champion.
- Procédai à l'exposition. Une fille en nage.
- Signal horaire. Certaines ne jureraient que par leurs seins...
- Sur une borne. Des gens qui cherchent de bons tuyaux. Possessif. Fait revenir...
- Tout emmêlé. Ville du Japon.
- Avec sa femme, il fait le ménage. Stoppée. Rubidium.
- Instruments de musique. Abréviation sur une ancienne enveloppe. Volcan japonais.
- Un accompagnement. Ils ont des mâchoires solides.
- Pierres de valeur. Navires médiévaux.
- Admiration pour tout ce qui est en vogue. Serai efficace.
- Individu. Principauté arabe. Nouvelle lune.
- Poutre. Idiotie. Il est comme beau.
- Bombe. Capitale nordique. Sigle d'une union.
- Habilité. C'est le petit maître. Puisant explosif. Vin provenant de raisins rouges.
- Retournées à l'envoyeur. Adjectif possessif.

Mots mélangés

Rayez dans le tableau les mots de la liste.

Les lettres restantes forment un mot défini par :

tapis de paille.

AQUARIUM	ENCOCHE	QASIDA
ARÉOLE	ÉVÊCHÉ	RINCURE
AUTRUI	FAIRWAY	SCIE
BLESSANT	FAIT	SIÈGE
BOCAGE	FOURBI	STRETCH
CERISSETTE	GODELUREAU	SUEUR
COURBATURE	MACAREUX	TURBINE
CRAC	MADREPORE	USINER
DALLE	OLÉODUC	VÉRIFIE
DÉFICIT	PHARE	

Y	A	W	R	I	A	F	E	L	O	E	R	A
I	B	R	U	O	F	A	D	I	S	A	Q	G
E	E	E	E	R	U	T	A	B	R	U	O	C
V	E	R	I	F	I	E	L	L	A	D	E	T
E	H	C	O	C	N	E	A	R	E	R	O	T
C	C	T	I	P	S	I	I	L	I	I	L	U
H	T	F	H	S	E	U	U	S	I	N	E	R
E	E	A	A	G	M	R	E	G	A	C	O	B
D	R	N	E	I	E	T	D	U	R	U	D	I
E	T	I	A	A	T	U	M	A	R	R	U	N
I	S	X	U	E	R	A	C	A	M	E	C	E

Mots coupés

Assemblez ces groupes de lettres deux par deux pour former au moins trente mots de six lettres. Un groupe peut être utilisé plusieurs fois pour des mots différents. Seuls les noms communs au singulier, les verbes à l'infinifitif et les adjectifs sont admis.

P	O	I	B	R	E	T	R	E	V	R	E
P	R	O	S	S	E	C	R	O	N	O	M
P	E	R	C	H	E	L	O	U	P	O	U
M	O	N	M	A	R	L	I	E	P	R	E

1) <input type="text"/>	16) <input type="text"/>
2) <input type="text"/>	17) <input type="text"/>
3) <input type="text"/>	18) <input type="text"/>
4) <input type="text"/>	19) <input type="text"/>
5) <input type="text"/>	20) <input type="text"/>
6) <input type="text"/>	21) <input type="text"/>
7) <input type="text"/>	22) <input type="text"/>
8) <input type="text"/>	23) <input type="text"/>
9) <input type="text"/>	24) <input type="text"/>
10) <input type="text"/>	25) <input type="text"/>
11) <input type="text"/>	26) <input type="text"/>
12) <input type="text"/>	27) <input type="text"/>
13) <input type="text"/>	28) <input type="text"/>
14) <input type="text"/>	29) <input type="text"/>
15) <input type="text"/>	30) <input type="text"/>

Renforcez votre résistance!

Les Fortifiants Strath

- renforcent la résistance
- augmentent la concentration
- améliorent la vitalité

www.bio-strath.ch



Strath®
Fortifiant

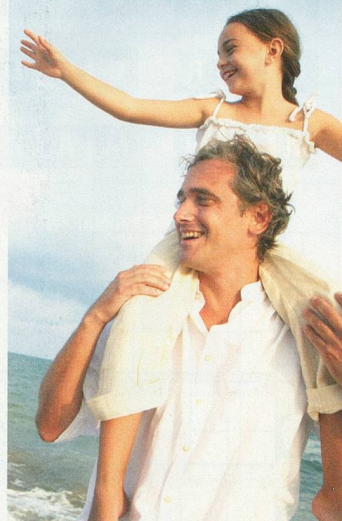
BCV PRÉVOYANCE

Compte Epargne 3

ANTICIPER

Economisez des impôts!

Effectuez votre versement **avant le 27 décembre** et bénéficiez de l'exonération fiscale autorisée, avec la possibilité de faire fructifier votre capital de prévoyance. Profitez-en dès maintenant avec Epargne 3 et Portfolio 3.



Ça crée des liens

www.bcv.ch/prevoyance



► SAISON 3

GÉ
NÉ
RA
TIONS!

En novembre, retour de
votre rendez-vous festif du samedi,
qui revisite avec humour les cinq dernières
décennies! Retrouvez Sarkis,
Bernard Pichon, Maria Mettral, Jean-Luc
Barbezat, Khany Hamdaoui
et Fatima Montandon,

chaque samedi
dès le 2 novembre, à 20h10



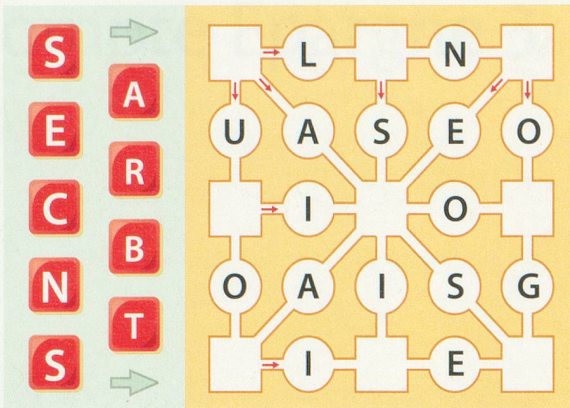
rts.ch/generations

Retrouvez Générations!
du lundi au vendredi,
à 10h30 sur **option
musique** 

LES JEUX

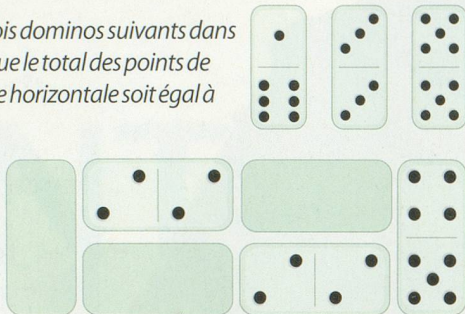
Les mots en ligne

Placez les neuf lettres dans la grille pour former horizontalement, verticalement et en diagonale, huit mots de cinq lettres.



Dominos

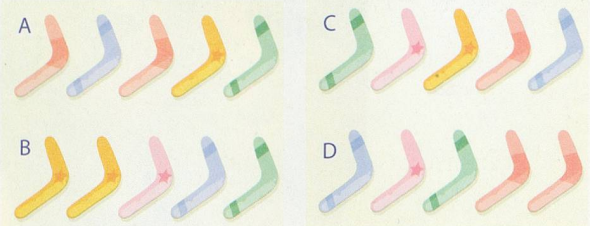
Placez les trois dominos suivants dans le jeu pour que le total des points de chaque ligne horizontale soit égal à vingt.



PUB

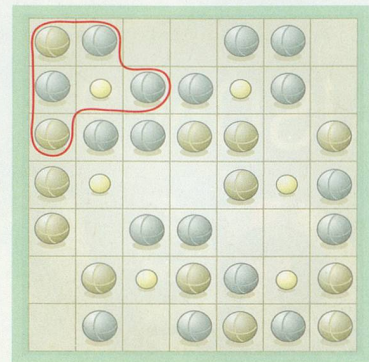
Au choix

Choisissez deux rangées de boomerangs pour avoir au total deux boomerangs de chaque couleur.



La pétanque

Six parties de pétanque sont en cours dans ce bouledrome. Regroupez les boules de chaque partie en faisant en sorte que cinq boules soient voisines d'un cochonnet.



> Nous cherchons des participants pour notre étude !

Participez à l'étude Neuroth 2013 et **testez gratuitement** les dernières technologies en matière d'aides auditives. Vos expériences contribuent à améliorer le confort et la qualité sonore des systèmes auditifs afin que toutes les personnes malentendantes puissent en bénéficier à l'avenir.

Votre centre auditif Neuroth près de chez vous.

Aigle, Bienne, Bulle, Estavayer, Fribourg, Genève, Lausanne, Monthey, Neuchâtel, St-Imier, Sion, Tavannes, Vevey, Yverdon

Pour prise de rendez-vous : 021 312 43 81

www.neuroth.ch



NEUROTH

Entendre mieux. Vivre mieux

Ronde des mots

La grille ci-dessous comporte dix-huit cases de définitions. Trouvez les mots correspondants et inscrivez chacun d'eux autour de la case de définition qui lui revient. La première lettre de chaque mot est indiquée par le triangle coloré. Chaque mot se lit dans le sens des aiguilles d'une montre. **Exemple:**

	M	D	T	A	Q	O
E	▲	▲	▲	▲	▲	▲
▲	▲	▲	▲	▲	▲	▲
N	▲	C				
▲	▲	▲	▲	▲	▲	▲
E	▲	▲	▲	▲	▲	▲
▲	▲	▲	▲	▲	▲	▲
▲	▲	▲	▲	▲	▲	▲
▲	▲	▲	▲	▲	▲	▲
E	P	R	I	A	I	

PUB

Toccatà & Lux

**VEZ VOIR LA GRANDE MUSIQUE !
DU 29 NOVEMBRE AU 7 DÉCEMBRE 2013
CATHÉDRALE DE LAUSANNE**

**JEAN-CHRISTOPHE GEISER, ORGUE
NICOLAS WINTSCH, LUMIÈRES & VIDÉO**

LES PLUS BELLES TOCCATAS POUR ORGUE
MISES EN LUMIÈRES & DES IMPROVISATIONS
SONORES & VISUELLES

BILLETTERIE: WWW.TICKETCORNER.CH,
LA POSTE SUISSE, GARE CFF, COOP CITY,
GLOBUS, CATHÉDRALE DE LAUSANNE

Avec le soutien de la
L'Ortic Romande | CIC BANQUE CIC | SUISSE |

ERNST GÖHNER STIFTUNG • A U S A N N E •

canton de
vaud SANDOZ FAMILLE

Geo-Decouverte voyages

Nos coups de cœurs

petits groupes francophones guidés au départ de Genève

PORTUGAL
12 - 23 octobre
3'600 fr. ttc*

OMBRIE & MARCHES
19 - 26 octobre
3'150 fr. ttc*

BIRMANIE
23 octobre - 9 novembre
6'280 fr. ttc*

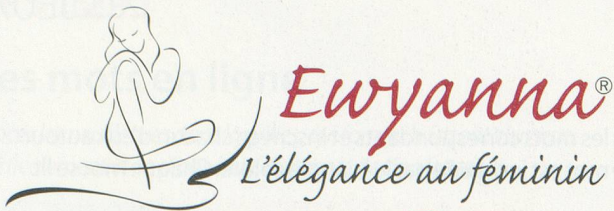
**ÉTHIOPIE
MILLÉNAIRE**
2 - 17 novembre
19 novembre - 2 décembre
23 décembre - 4 janvier
dès 4'420 fr. ttc*

*Vol, taxes, ch. double, pension selon prog., car ou véhicule 4x4, entrées, guide

www.geo-decouverte.com

Rue du Cendrier 12-14
1211 GENEVE 1
Tél.: +41 22 716 30 00

Av. de la Gare 6
1003 LAUSANNE
Tél.: +41 21 321 47 37



Ewyanna®

L'élégance au féminin

NOUVEAUTÉ



CONTURELLE
felina

♥ Chemises de nuit

♥ Pyjamas

♥ Robes de chambre

Tailles du 36 au 60

♥ Soutiens-gorge

Bonnets de A à H

♥ Prothèses mammaires et soutiens-gorge «spécial prothèse»

Du lundi au vendredi: 8 h 30 - 18 h non-stop
Samedi: FERMÉ

Ewyanna Pierre Kern

Av. de la Gare 2 • 1003 LAUSANNE • Tél. 021 323 04 86

**Donnez de la joie de Noël.
Donnez avec Pro Juventute.**

Vous voulez vous faire plaisir ou faire plaisir à quelqu'un tout en soutenant les projets de Pro Juventute en faveur des enfants et des jeunes?

Souhaitez un joyeux Noël

Les cartes «Ange» exclusives font plaisir à la famille et aux amis. Lot de 4 cartes doubles, feuilles intercalaires et enveloppes. Format: 17,5 x 12 cm.

CHF 12.- Réf. article UBRV-2221
Dont CHF 4.- vont dans les projets pour enfants et jeunes.



Commandez ces articles intéressants et bien d'autres sur le site www.projuventute.ch/shop

Pour toi!



Compte de dons 80-3100-6
projuventute.ch



**Nos obsèques,
c'est notre affaire**



La prévoyance funéraire est un acte d'amour envers ses proches... Nous garantissons contractuellement le respect de vos dernières volontés et accompagnons vos proches le jour venu.



Aléa Prévoyance Funéraire SA

021 342 20 00

www.alea-pfg.ch

A envoyer à :

Aléa Prévoyance Funéraire SA, Maupas 6, 1004 Lausanne

Je désire recevoir votre documentation sans aucun engagement de ma part

Nom..... Prénom.....

Adresse.....

NPA..... Lieu.....

N° tél.

GEN_1311

**Des professionnels au service
de personnes handicapées ou âgées**



Lifts verticaux

Lifts à siège



case postale 9 – 1038 Bercher (VD)
Tél. 021 887 02 10 – Fax 021 887 02 11
E-mail: info@meditec.ch – Site internet: www.meditec.ch
Points de vente à Marin (NE) et à Sion (VS)



Imst / Tyrol / Autriche

Fr. **930.-** par pers. en ch. dble **7 JOURS**



Safari ski au Tyrol

Un grand bol d'air pur : une semaine de ski à la découverte des plus beaux domaines skiables du Tyrol avec la région de l'Arlberg, Obergurgl dans la vallée d'Ötz, Serfaus, Fiss et Ladis, Ischgl, Idalpe et Silvretta, Hochzeiger.

Demi-pension, ski libre

1^{er} jour Suisse - Imst

Départ des grandes localités de Suisse romande en direction de Berne, Saint-Gall. Arrêt en cours de route pour le dîner libre. Continuation par Feldkirch. Arrivée à Imst en fin d'après-midi. Installation à l'hôtel, cocktail de bienvenue. Présentation des différents domaines skiables. Souper, soirée libre.

2^e jour Domaine de Serfaus, Fiss et Ladis

Petit déjeuner buffet. Départ pour le domaine skiable de Serfaus, Fiss et Ladis. Journée de ski sur un vaste plateau ensoleillé au beau milieu des montagnes tyroliennes. Dîner libre sur les pistes. Retour à l'hôtel en fin d'après-midi. Sauna panoramique et bains turcs à disposition pour vous détendre. Souper, soirée libre.

3^e jour Domaine d'Obergurgl

Petit déjeuner buffet. Départ pour le domaine skiable d'Obergurgl dans la vallée d'Ötz. Journée de ski près de la frontière italienne. Dîner libre sur les pistes. Retour à l'hôtel en fin d'après-midi. Sauna panoramique et bains turcs à disposition pour vous détendre. Soirée de gala avec buffet de spécialités chaudes et froides, internationales et autrichiennes. Le tout en musique.

4^e jour Domaine de St. Anton am Arlberg

Petit déjeuner buffet. Départ pour le domaine skiable de St. Anton am Arlberg. Journée de ski dans un domaine de renommée internationale. Dîner libre sur les pistes. Retour à l'hôtel en fin d'après-midi. Sauna panoramique et bains turcs à disposition pour vous détendre. Souper et au dessert le fameux buffet de glaces Stern, soirée libre.

5^e jour Domaine de Hochzeiger

Petit déjeuner chasseur (avec œufs au plat et lard, café chaud, petits pains frais et un petit verre de schnaps) servi dans la cabane en bordure de forêt. Départ pour le domaine skiable de Hochzeiger. Journée de ski dans un cadre alpin imposant. Dîner libre sur les pistes. Retour à l'hôtel en fin d'après-midi. Sauna panoramique et bains turcs à disposition pour vous détendre. Souper traditionnel avec spécialités autrichiennes et strudel aux pommes pour le dessert, soirée libre.

6^e jour Domaine d'Ischgl

Petit déjeuner buffet. Départ pour le domaine skiable d'Ischgl, Idalpe et Silvretta. Possibilité d'aller jusqu'à Samnaun (zone hors taxe en Suisse, carte d'identité obligatoire). Journée de ski dans un superbe domaine de part et d'autre de la frontière. Dîner libre sur les pistes. Retour à l'hôtel en fin d'après-midi. Verre de mousseux à l'apéritif. Souper chasseur, soirée libre.

7^e jour Retour en Suisse

Petit déjeuner buffet. Départ pour le voyage retour. Dîner libre en cours de route. Arrivée en Suisse en fin d'après-midi.



VOTRE HÔTEL
Stern 4* à Imst. Cadre sympathique, ambiance chaleureuse, atmosphère familiale et service accueillant. Ascenseur, salon, restaurant, terrasse, sauna panoramique, bains turcs, solarium, etc. Toutes les chambres avec salle de bains, W.-C., téléphone, TV satellite, minibar, sèche-cheveux, etc.

DATES DES SÉJOURS 2014
12 au 18 janvier | **2 au 8 mars**
9 au 15 février

LIEUX DE DÉPART
Ligne 1 : Sierre - Sion - Leytron - Martigny - Monthey - Chailly - Bulle - Fribourg / **Ligne 3 :** La Chaux-de-Fonds - Boudevilliers - Neuchâtel - Morat / **Ligne 4 :** Genève - Nyon - Morges - Lausanne - Yverdon - Payerne - Avenches - Berne Neufeld

INCLUS DANS LE PRIX
Voyage en car tout confort - air conditionné - frigo - W.-C. - vidéo - sièges inclinables - cale-pied - etc.
» Le coup de fendant du patron à l'aller et au retour
» Cocktail de bienvenue à l'hôtel » Hôtel Stern 4*, chambre double avec salle de bains, W.-C., etc. » Demi-pension » Soirée musicale » Boissons gratuites dans le car durant le voyage aller-retour

NON INCLUS DANS LE PRIX
Les repas de midi » Les boissons aux repas » **Les forfaits ski journaliers** » Assurance annulation et assistance obligatoire **Fr. 34.-** (sauf si vous êtes en possession du livret ETI ou d'une assurance similaire) » Suppl. chambre individuelle **Fr. 70.- (limitées)** » Supplément studio **Fr. 50.- par pers.**

FORAITS SKI JOURNALIERS
(à payer sur place en espèces)
Moyenne des 5 stations
Adultes 48 € env. / Retraités 45 € env.

Devises : euros / Passeport ou carte d'identité valable obligatoire



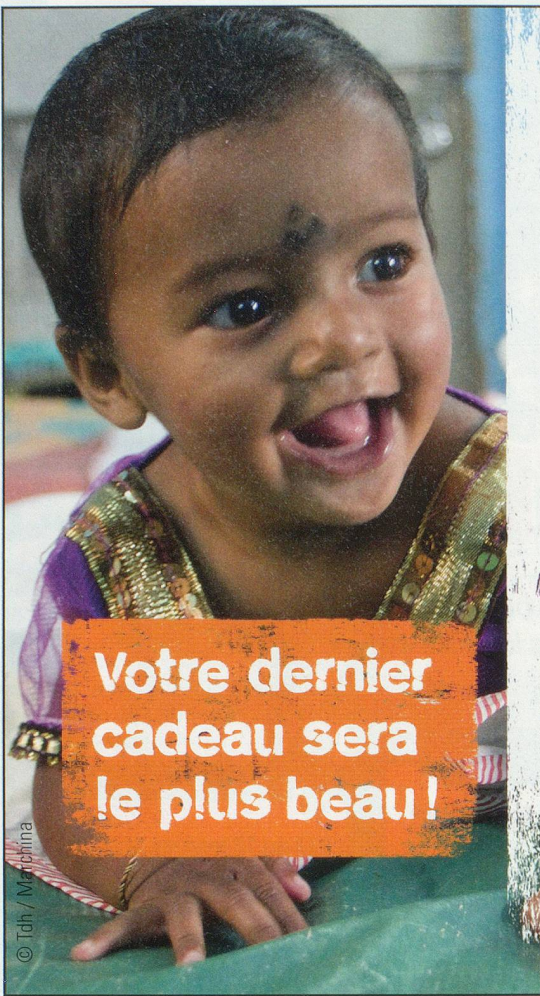
RENSEIGNEMENTS ET INSCRIPTIONS AU 027 306 22 30

Une entreprise familiale à votre service depuis 1953 !
BUCHARD
N° 1 en Suisse romande **Voyages**
www.buchard.ch

Tél. **027 306 22 30** - Route de Saillon 13 - **1912 Leytron (VS)** - info@buchard.ch
Tél. **026 411 08 08** - Route de l'Aérodrome 21 - **1730 Ecuwillens (FR)** - ecuvillens@buchard.ch
Tél. **021 828 38 38** - Rue de Trévelin 32 - **1170 Aubonne (VD)** - aubonne@buchard.ch

Demandez notre catalogue
Automne - Hiver - Printemps 2013/2014
plus de 80 destinations !

GARANTIE DE VOYAGE
Garantie pour l'aller et le retour
Voyages à forfait, la sécurité en plus



**Votre dernier
cadeau sera
le plus beau!**

© Tdh / Marbina

Dans plus de trente pays, Terre des hommes construit un avenir meilleur pour les enfants démunis. 85% des dons sont affectés directement à nos programmes.

Votre testament en faveur de l'enfance contribue à l'engagement de Terre des hommes. N'hésitez pas à commander gratuitement nos guides des successions à l'aide du coupon ci-dessous ou contactez directement votre partenaire Vincent Maunoury. **Votre soutien nous est précieux.**



Terre des hommes
Aide à l'enfance. tdh.ch

Siège | Avenue de Montchoisi 15, CH-1006 Lausanne
Vincent Maunoury, T +41 58 611 07 86, vmu@tdh.ch
www.tdh.ch/donate/legacy, CCP: 10-11504-8



Je souhaite recevoir plus d'informations sur les legs

Veillez retourner ce bulletin par fax, e-mail ou par courrier.

Nom, prénom :

Adresse :

NPA / Lieu :

Tél :

E-mail :

ESPACE
GRUYERE



Goûts et Terroirs

LE SALON SUISSE DES SAVEURS AUTHENTIQUES



27 NOVEMBRE
1^{ER} DÉCEMBRE 2013

BULLE



HÔTES D'HONNEUR « La nature, c'est un bien précieux » IP-SUISSE | Slow Food: une arche pour la biodiversité alimentaire | Kalimera Grèce

PARTENAIRES

RAIFFEISEN

LE GRUYÈRE
SWITZERLAND



i Taste
Partageons nos goûts

PARTENAIRE MEDIA

Le Matin

WWW.GOUTS-ET-TERROIRS.CH

Sudoku

GRILLE N° 1

FACILE

3	2	5		1	7			
9				3	6		5	
			2				9	
		7					6	3
8	6						2	5
2	5					7		
	3				1			
	9		7	8				2
			3	5		1	4	6

GRILLE N° 2

MOYEN

6				7	9		2	1
9		2	1					
		5	2		4		3	9
		1				3		2
	6						1	
2		4				6		
4	2		7		8	1		
					2	7		6
7	1		9	5				3

GRILLE N° 3

DIFFICILE

9				3				
		7	9			5	1	
5	3		7				9	
3		2	4		7	1		
		8		5		3		
		5	1		3	9		4
	5				6		3	1
	8	3			1	6		
				2				9

GRILLE N° 4

DIABOLIQUE

6			3					
4			1	7				
		3		2	6	4		9
8				5	9		1	
5								2
	2		7	1				6
2		8	9	3		7		
			4		5			1
					2			3

Fubuki

Placez dans chaque grille les pions disposés sur la gauche, de façon à obtenir la somme indiquée aux extrémités de chaque ligne et de chaque colonne.

GRILLE N° 1

FACILE

4	3	○	5	15
6	○	○	○	23
7	○	○	○	7
8	2	○	1	
9				
	13	20	12	

GRILLE N° 2

MOYEN

1	4	○	○	13
3	7	○	○	18
6	8	○	5	
9				
			2	14
	19	9	17	

GRILLE N° 3

DIFFICILE

1	3	○	○	9
2	6	○	○	12
4	7	○	○	
5	8	○	○	24
			9	
	11	15	19	

Le téléphone mobile qui vous simplifiera la vie!

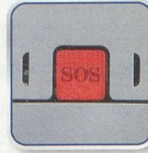
Ce téléphone portable senior regroupe les principales fonctions indispensables à une utilisation simplifiée du téléphone mobile



109 fr. 90
pour les
abonnés

119 fr. 90 pour les non-abonnés
Téléphone livré débloqué

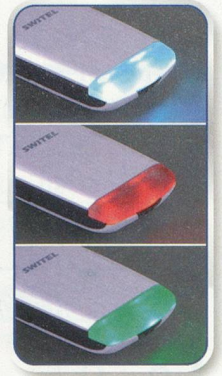
SWITEL
SWISS BRAND



- Notruftaste
- Touche SOS



- Réponse vocale



- Affichage d'appel par LED

Je commande

Nom
Prénom
Adresse
NPA/Localité

Qté mobile switel M910

Tél.
Courriel
Date de naissance
Signature

Conditions valables dans la limite des stocks disponibles et pour toute commande passée jusqu'au 31 décembre 2013. Livré envoyé dans un délai de 7 jours ouvrables avec une facture payable à 10 jours. Frais d'envoi non inclus

Merci de renvoyer ce bulletin à **Généralions Plus**, rue des Fontenailles 16, 1007 Lausanne



CET AUTOMNE, REDÉCOUVREZ VOS CLASSIQUES!

Jacques Tati, de Funès pour votre plus grand plaisir



19 fr.

Le coffret

de 2 DVD Louis de Funès
L'avare - La zizanie



44 fr.

Le coffret

de 5 DVD Jacques Tati
Jour de fête - Mon oncle
Les vacances de M. Hulot
Playtime - Parade

Je commande

Le coffret de 5 DVD Jacques Tati pour 44 fr.

Nom
Prénom
Adresse
NPA/Localité

Le coffret de 2 DVD Louis de Funès pour 19 fr.

Le pack de 2 coffrets pour 59 fr.

Tél.
Courriel
Date de naissance
Signature

Conditions valables dans la limite des stocks disponibles et pour toute commande passée jusqu'au 31 décembre 2013. Livré envoyé dans un délai de 7 jours ouvrables avec une facture payable à 10 jours. Frais d'envoi non inclus

Merci de renvoyer ce bulletin à **Généralions Plus**, rue des Fontenailles 16, 1007 Lausanne

Buzz

En partant des chiffres déjà inscrits, remplissez la grille afin que chaque ligne et chaque colonne contienne une seule fois tous les chiffres de 1 à 5. A vous de trouver les chiffres manquants, en vous aidant des signes placés dans la grille.

1 Facile

3			4	
				5
		3		
1				
	2	4		

2 Moyen

			3	
	3	5		
		1		
1				
2				1

3 Difficile

		5		
	2			
				3
			1	
4				



TRÉSORS DE LA RUCHE!

Sélection de miels et Gelée Royale Bio de premier choix !

Depuis toujours à notre table, le miel est un aliment naturel incontournable. Ses propriétés gustatives reconnues sont favorables à notre organisme. Tous les miels PhytoSanté sont soumis à des contrôles de qualité.

MIEL D'ACACIA Parfum léger et agréable, il reste toujours liquide. Apprécié tout particulièrement par les jeunes enfants. Pot de 500 g **Fr. 14.-**

MIEL DE BRUYÈRES Miel brun foncé, d'un arôme et d'une saveur unique en puissance. Pot de 500 g **Fr. 13.-**

MIEL DE CHÂTAIGNIER Foncé et épais, il est d'une saveur amère. Pot de 500 g **Fr. 14.-**

MIEL DE CITRONNIER Blanc, crémeux, parfumé. Pot de 500 g **Fr. 13.-**

MIEL D'ORANGER Jaune, ambré, transparent, onctueux, il a une saveur très agréable. Pot de 500 g **Fr. 13.-**

LOT DÉGUSTATION 6 miels mono floraux de 45 g **Fr. 15.50**

GELÉE ROYALE PURE & BIO EN FLACON AIRLESS
Encore plus pratique et hygiénique, notre Gelée Royale Bio en flacon Airless de 30 g pour une **cure d'un mois Fr. 49.-**

- Flacon sous vide, à l'abri de l'air et de la lumière
 - Une conservation parfaite après ouverture
 - Dosage facile: 4 pressions par jour (1g)
- Vitamines, acides aminés, oligo-éléments, sels minéraux, un concentré de principes actifs.



PHYTO SANTÉ
PRODUITS NATURELS
www.phytosante.ch
021 626 04 41

BON de COMMANDE à renvoyer à:
Phytosanté, Ch. du Parc de Valency 19, 1004 Lausanne

	Qte	Prix unitaire	Total
Miel de d'Acacia		Fr. 14.-	
Miel de de Bruyère		Fr. 13.-	
Miel de Châtaignier		Fr. 14.-	
Miel de Citronnier		Fr. 13.-	
Miel de d'Oranger		Fr. 13.-	
Lot de dégustation 6 x 45g		Fr. 15.50	
Gelée Royale Pure Bio 30g		Fr. 49.-	
Participation aux frais d'expédition			Fr. 6.50
Total Général			

Nom _____ Prénom _____
Rue _____ NP/Lieu _____
Tél. _____ E-mail _____

Veillez me livrer cette commande contre facture payable dans les 10 jours. Seuls les renvois des produits non utilisés et fermés hermétiquement seront repris ou échangés.



LES BALADES DE FÉLIX

par Nicole Métral

On en fait un peu trop

Sous les doigts de fée de ma réflexologue, je suis aux anges. Etendue sur une table de massage, livrée au papillonnement de ses mains qui travaillent en douceur, je me défais peu à peu de mes tensions, de ce stress que, malgré la retraite, j'accumule au fil des jours.

Il ne faut pas croire que, parce qu'on ne part plus travailler tous les matins, on se la coule forcément douce tout au long de la journée. Pour prouver qu'on est encore utile, on en fait même parfois un peu trop, d'autant plus quand on est une femme, donc une «ménagère» à vie! Pour ne pas s'appesantir sur ses petits maux, sur les renoncements qu'il faut peu à peu faire et sans doute aussi pour chasser l'angoisse du temps qui rétrécit, on a tendance à multiplier les tâches. Ici, il y a un parent ou un conjoint plus âgé dont il faut s'occuper; là, des petits-enfants qu'on a choisi de garder, mais

qui vous laissent sur les rotules quand on les ramène le soir chez eux. Ajoutez à cet emploi du temps un engagement bénévole à honorer, le chien à promener, le frigo à remplir, les coings ramassés au jardin à transformer en gelée. Mais revenons à ce massage. Après m'avoir massé le dos, la professionnelle me prend une main et se met à la masser doucement. Ce geste, en apparence anodin, me bouleverse. Je sens les larmes me brouiller les yeux. Il a fait resurgir d'un coup la petite fille que j'étais, qui donnait la main à sa maman tant aimée, et qui la serrait fort, comme pour la retenir de prendre la poudre d'escampette. Cette petite fille-là est encore si vivante en moi, je ne le réalisais pas vraiment. Le pouvoir du toucher a des effets magiques. Félix le chien le sait bien, lui qui ne va jamais se coucher dans son panier pour la nuit sans quémander son lot de caresses et de massages.

SOLUTIONS JEUX D'OCTOBRE

Mots croisés

E	M	M	E	N	A	G	E	M	E	N	T	P	A
V	A	U	D	R	E	C	U	L	R	A	I	L	
I	R	A	I	T	I	R	R	I	T	A	B	L	E
D	I	S	T	I	N	G	U	E	S	I	B	O	S
E	N	E	S	O	N	N	E	T	T	E	T	E	
N	I	E	E	S	A	R	E	A	R	S		R	
T	E	S	A	A	R	S	I	T	E	B			
E	R	M	D	D	T	R	E	S	S	A	C		
S	E	C	O	N	D	A	S	O	S	A	L	E	
S	A	I	S	I	T	U	N	I	E	S	N		
C	R	N	T	A	S	I	L	S	E	T			
E	N	R	E	G	I	S	T	R	E	E	A	M	R
S	O	I	S	O	S	A	I	O	S	S	U	E	
S	U	E	E	N	E	R	V	A	N	T	E	E	
A	E	R	E	R	E	S	E	S	E	R	F	S	

Buzz

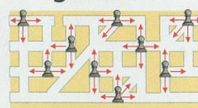
1. FACILE	2. MOYEN	3. DIFFICILE
1 3 5 2 4	1 3 5 4 2	2 1 3 5 4
5 2 4 1 3	4 2 1 3 5	3 4 2 1 5
4 1 2 3 5	5 1 3 2 4	1 2 5 4 3
3 5 1 4 2	2 5 4 1 3	4 5 1 3 2
2 4 3 5 1	3 4 2 5 1	5 3 4 2 1

Ronde des mots

Ligne 1 : BÉGUIN, CIRAGE, MÉHARI, FLÈCHE, ISOREL, COSMOS.
Ligne 2 : UNITÉS, ALADIN, AMORAL, CRÉNOM, RONGER, MÉCANO.
Ligne 3 : TERTIO, DESIRÉ, RECASÉ, NÉGOCE, GARAGE, ANGORA.

Digimath $68 + 6 = 74$

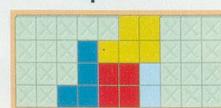
Les gardes



Signes



L'entrepôt



Sudoku

1. FACILE	2. MOYEN
8 6 9 4 5 3 2 1 7 7 5 4 8 1 2 3 6 9 3 2 1 7 9 6 4 8 5 9 3 2 6 4 5 1 7 8 4 7 5 9 8 1 6 2 3 6 1 8 2 3 7 5 9 4 5 8 6 1 7 4 9 3 2 1 9 3 5 2 8 7 4 6 2 4 7 3 6 9 8 5 1	8 9 3 5 1 4 7 6 2 7 5 6 2 8 9 3 1 4 1 2 4 7 6 3 9 5 8 6 8 5 1 3 2 4 9 7 3 4 2 9 5 7 6 8 1 9 1 7 6 4 8 5 2 3 2 3 9 8 7 5 1 4 6 5 7 1 4 2 6 8 3 9 4 6 8 3 9 1 2 7 5
3. DIFFICILE	4. DIABOLIQUE
9 8 7 6 2 1 5 3 4 4 6 2 5 3 9 1 8 7 3 1 5 8 7 4 2 6 9 5 7 8 2 9 3 4 1 6 2 9 3 1 4 6 7 5 8 1 4 6 7 5 8 3 9 2 6 5 9 4 1 7 8 2 3 7 3 1 9 8 2 6 4 5 8 2 4 3 6 5 9 7 1	3 7 2 1 5 6 8 4 9 5 1 6 4 9 8 3 7 2 8 9 4 7 2 3 1 6 5 7 2 1 6 8 9 5 3 4 6 5 8 3 4 2 7 9 1 9 4 3 5 7 1 2 8 6 4 8 7 9 1 5 6 2 3 1 6 9 2 3 7 4 5 8 2 3 5 8 6 4 9 1 7

Mots mélangés

Le mot à trouver est : ILLICO.

Mots coupés

MARBRE - MARCHÉ - BRÈCHE - CALMAR - CALQUE - MARQUE - CHÈQUE - QUÉRIR - BARRIR - BARQUE - LOUBAR - LOUCHE - CROBAR - CROCHE - CROSSE - BRASSE - BRAQUE - BRADER - MANQUE - MANCHE - MANDER - BARMAN - CHAMAN - CHAQUE - CHASSE - CHACAL - CHAIRE - CROIRE - BRAIRE - TRAIRE - TRAQUE.

La solution du concours était: VALSER