

**Zeitschrift:** Générations  
**Herausgeber:** Générations, société coopérative, sans but lucratif  
**Band:** - (2019)  
**Heft:** 108

## **Werbung**

### **Nutzungsbedingungen**

Die ETH-Bibliothek ist die Anbieterin der digitalisierten Zeitschriften. Sie besitzt keine Urheberrechte an den Zeitschriften und ist nicht verantwortlich für deren Inhalte. Die Rechte liegen in der Regel bei den Herausgebern beziehungsweise den externen Rechteinhabern. [Siehe Rechtliche Hinweise.](#)

### **Conditions d'utilisation**

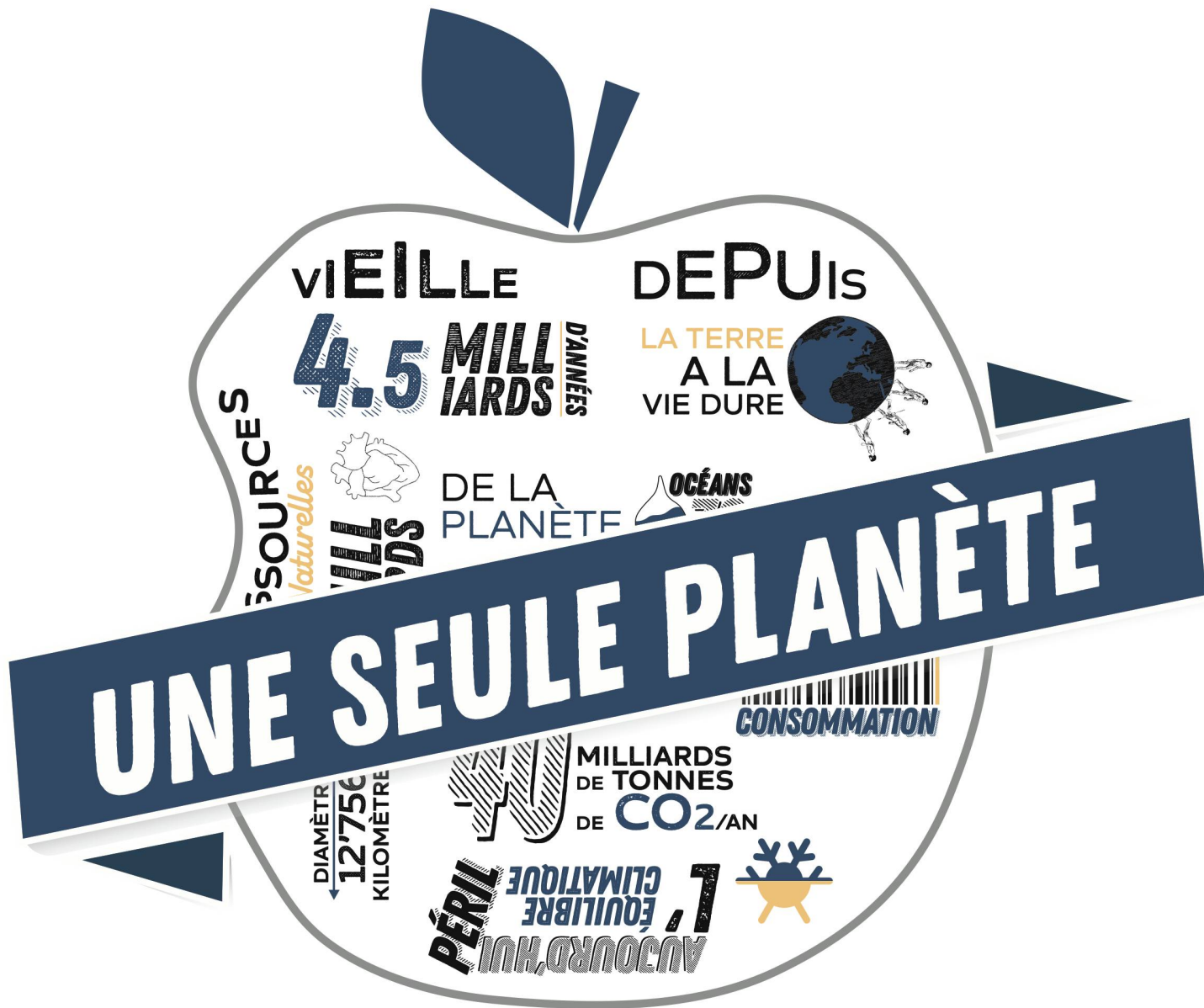
L'ETH Library est le fournisseur des revues numérisées. Elle ne détient aucun droit d'auteur sur les revues et n'est pas responsable de leur contenu. En règle générale, les droits sont détenus par les éditeurs ou les détenteurs de droits externes. [Voir Informations légales.](#)

### **Terms of use**

The ETH Library is the provider of the digitised journals. It does not own any copyrights to the journals and is not responsible for their content. The rights usually lie with the publishers or the external rights holders. [See Legal notice.](#)

**Download PDF:** 15.03.2025

**ETH-Bibliothek Zürich, E-Periodica, <https://www.e-periodica.ch>**



**RTS un**

**2-9-16 JANVIER  
20H10**

**UNE SÉRIE POUR AGIR ET VIVRE  
DE MANIÈRE PLUS DURABLE**

**EXCURSION OFFERTE**  
Château de Versailles (valeur: 79<sup>CHF</sup>)

**Les temps forts**

- Une découverte complète de la Seine, de Paris jusqu'à la Normandie
- Une semaine pour tout voir

**Toutes les facettes de la vallée de la Seine :**

- Château de Versailles
- La route des Abbayes<sup>(1)</sup>
- Honfleur et la côte fleurie<sup>(1)</sup>

**TOUT INCLUS à bord**



**CROISIÈRE DE 7 JOURS** RÉF. PAR\_CH  
**du 21 au 27 avril 2019**  
à bord du MS SEINE PRINCESSE,  
5 ANCRES

Prix par personne

	5 ANCRES	
	Cabine double	Cabine individuelle
Du 21 au 27/04/2019	1675 <sup>CHF</sup>	2275 <sup>CHF</sup>

**Suppléments**

Pont supérieur 215<sup>CHF</sup>

**Forfaits "TOUTES EXCURSIONS"**

Réservation avant le départ 184<sup>CHF</sup>

**Ce prix comprend :** le train TGV 2<sup>e</sup> classe au départ de Lausanne ou Genève • le transfert Paris gare de Lyon au bateau • la croisière en pension complète du dîner du J1 au petit déjeuner buffet du J7 • les boissons incluses à bord (hors cartes spéciales) • le logement en cabine double, pont principal, climatisée avec douche et WC • L'excursion à Versailles • l'animation • l'assistance de notre animatrice à bord • le cocktail de bienvenue • la soirée de gala • le transfert de Honfleur à Paris Gare de Lyon • l'assurance assistance/rapatriement • les taxes portuaires.

**Ce prix ne comprend pas :** les boissons figurant sur les cartes spéciales, les boissons prises pendant les repas lors des excursions ou des transferts • l'assurance annulation/bagages • les excursions facultatives • les dépenses personnelles.

<sup>(1)</sup> Excursions facultatives.

Code tarif : LECGENE

L'abus d'alcool est dangereux pour la santé, à consommer avec modération.

**INCLUS TGV 2<sup>e</sup> classe de Lausanne ou de Genève**

*De Paris aux plages de la côte fleurie*

**J1 | Suisse • PARIS**

Départ en train TGV 2<sup>e</sup> classe au départ de Lausanne ou Genève. Arrivée à la gare de Paris gare de Lyon. Accueil et transfert au bateau. Embarquement. Présentation de l'équipage et cocktail de bienvenue. Dîner à bord.

**J2 | PARIS**

Excursion facultative proposée : tour panoramique de Paris à travers ses monuments les plus emblématiques. Après-midi libre. Croisière Paris "by night" (en fonction du niveau d'eau).

**J3 | PARIS • POISSY • LA ROCHE-GUYON**

Matinée en navigation. Visite guidée du château de Versailles. Retour à bord à Poissy et poursuite de la navigation vers La Roche-Guyon.

**J4 | LA ROCHE-GUYON • ROUEN**

Matinée en navigation. Excursion facultative : visite guidée de Rouen.

**J5 | ROUEN • DUCLAIR • CAUDEBEC-EN-CAUX**

Matinée en navigation. Excursion facultative : la route des Abbayes. Départ du bateau en fonction de la marée vers Honfleur. Soirée de gala.

**J6 | HONFLEUR**

Excursion facultative : visite guidée d'Honfleur. L'après-midi, excursion facultative: la côte Fleurie. Passage par Trouville et Deauville et visite d'une distillerie où l'on fabrique le fameux Calvados.



**J7 | HONFLEUR • Paris • Suisse**

Après le petit déjeuner, débarquement à Honfleur et transfert en car à la gare Paris Gare de Lyon. Retour en TGV 2<sup>e</sup> classe à destination de Genève ou Lausanne.

**BULLETIN D'INSCRIPTION à retourner à : CroisiEurope, Av. de la Gare 50, CP 1541, 1001 Lausanne, 021 320 72 35**

GARANTIE DE VOYAGE

Inscription à la croisière de 7 jours :  du 21 au 27 avril 2019

Pont principal  Pont supérieur  Cabine individuelle

Nom \_\_\_\_\_ Prénom \_\_\_\_\_ Né(e) le (obligatoire) : \_\_\_\_\_

Nom \_\_\_\_\_ Prénom \_\_\_\_\_ Né(e) le (obligatoire) : \_\_\_\_\_

Adresse \_\_\_\_\_ NP/Localité \_\_\_\_\_

Tél. \_\_\_\_\_ Date \_\_\_\_\_

Etes-vous en possession d'un livret ETI ou similaire  Oui  Non Signature \_\_\_\_\_

