

**Zeitschrift:** Générations  
**Herausgeber:** Générations, société coopérative, sans but lucratif  
**Band:** - (2019)  
**Heft:** 115

## Werbung

### Nutzungsbedingungen

Die ETH-Bibliothek ist die Anbieterin der digitalisierten Zeitschriften. Sie besitzt keine Urheberrechte an den Zeitschriften und ist nicht verantwortlich für deren Inhalte. Die Rechte liegen in der Regel bei den Herausgebern beziehungsweise den externen Rechteinhabern. [Siehe Rechtliche Hinweise.](#)

### Conditions d'utilisation

L'ETH Library est le fournisseur des revues numérisées. Elle ne détient aucun droit d'auteur sur les revues et n'est pas responsable de leur contenu. En règle générale, les droits sont détenus par les éditeurs ou les détenteurs de droits externes. [Voir Informations légales.](#)

### Terms of use

The ETH Library is the provider of the digitised journals. It does not own any copyrights to the journals and is not responsible for their content. The rights usually lie with the publishers or the external rights holders. [See Legal notice.](#)

**Download PDF:** 15.03.2025

**ETH-Bibliothek Zürich, E-Periodica, <https://www.e-periodica.ch>**



## *Une vie paisible dans un cadre privilégié*

Le Château de la Rive est un établissement médico-social reconnu d'intérêt public, situé à Lutry, au bord du lac Léman.

### *La vie est une promesse, nous la respectons*

En choisissant de vivre dans un cadre harmonieux et bienveillant, le Château de la Rive, un établissement moderne à taille humaine, est particulièrement soucieux d'offrir à ses résidents un cadre de vie, un confort et un sentiment de bien-être.

### *La vie est précieuse, nous en prenons soin*

Le domaine du Château de la Rive jouit d'une situation idéale au bord du lac Léman, bénéficiant d'un climat doux et d'un ensoleillement optimal tout au long de l'année. Nous menons sans cesse de nouvelles réflexions visant à répondre toujours mieux aux attentes et aux besoins spécifiques de nos 103 résidents. Nos collaborateurs parfaitement qualifiés et dévoués assurent un service personnalisé, répondant ainsi aux habitudes et au rythme de chaque résident.

### *La vie est un sourire, chaque jour nous vous l'offrons*

Un espace Snoezelen, un salon de coiffure, une salle de gymnastique et de rééducation sont à disposition de nos hôtes. Ces espaces permettent d'offrir un lieu de divertissement et relaxant tout en respectant leurs envies.

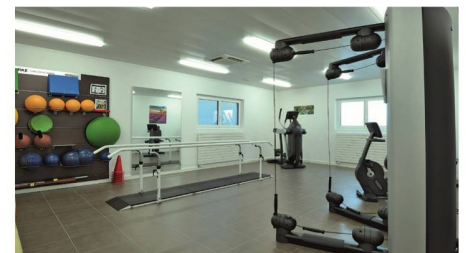
pulsion.ch



Les 3 bâtiments de l'établissement sont idéalement implantés au cœur d'un parc arborisé de 10'000 m<sup>2</sup>.



Une table et un service hôtelier de premier ordre.



Salle de gymnastique et physiothérapie.

Pour tous renseignements:  
Tél. 021 796 10 41  
direction@chateaudelarive.ch  
www.chateaudelarive.ch



Établissement médico-social  
Chemin de Curtinaux 14  
1095 Lutry