

**Zeitschrift:** Générations  
**Herausgeber:** Générations, société coopérative, sans but lucratif  
**Band:** - (2019)  
**Heft:** 118

**Vorwort:** Édito : Anne, Francis et la brique de lait  
**Autor:** Willa, Blaise

### **Nutzungsbedingungen**

Die ETH-Bibliothek ist die Anbieterin der digitalisierten Zeitschriften. Sie besitzt keine Urheberrechte an den Zeitschriften und ist nicht verantwortlich für deren Inhalte. Die Rechte liegen in der Regel bei den Herausgebern beziehungsweise den externen Rechteinhabern. [Siehe Rechtliche Hinweise.](#)

### **Conditions d'utilisation**

L'ETH Library est le fournisseur des revues numérisées. Elle ne détient aucun droit d'auteur sur les revues et n'est pas responsable de leur contenu. En règle générale, les droits sont détenus par les éditeurs ou les détenteurs de droits externes. [Voir Informations légales.](#)

### **Terms of use**

The ETH Library is the provider of the digitised journals. It does not own any copyrights to the journals and is not responsible for their content. The rights usually lie with the publishers or the external rights holders. [See Legal notice.](#)

**Download PDF:** 30.03.2025

**ETH-Bibliothek Zürich, E-Periodica, <https://www.e-periodica.ch>**

## génération

### IMPRESSUM

#### Editeur

«Génération» société coopérative, sans but lucratif

#### Directeur de la publication

#### et rédacteur en chef

Blaise Willa

#### Rédaction

Jean-Marc Rapaz, chef d'édition

Nicolas Verdan, journaliste

#### Collaborateurs

Martine Bernier, Alice Caspary, Véronique

Châtel, Marco Danesi, Jean-François

Duval, Véronique Emmenegger, Isabelle

Guisan, Nicole Métral, Rosette Poletti

Frédéric Rein, Romy Siegrist et Marlyse

Tschui.

#### Community manager

Karine Lamon

#### Marketing

Lionel Rouge, resp.

Isabelle Bosson (resp. events)

Mélanie Akrimi

#### Secrétariat

Mercé Dionis, resp.

Marie-Claude Lin

Eva Chappuis, apprentie

#### Administration et rédaction

Rue des Fontenailles 16

1007 Lausanne

Tél. 021 321 14 21 - Fax 021 321 14 20

Secrétariat ouvert

de 8h30 à 12h et de 14h à 17h

#### Abonnements

11 numéros par an 68 francs

Etranger: prix sur demande

abo@generations-plus.ch

Tél. 021 321 14 21

#### Régie publicitaire

##### Suisse romande:

Société coopérative Génération

Département publicité

Nathalie Soubrier

Rue des Fontenailles 16, 1007 Lausanne

Tél. 021 321 14 21 - Fax 021 321 14 20

publicite@generations-plus.ch

##### Suisse alémanique:

MHD SA

M<sup>me</sup> Dominique Breschan

Ch. du Bugnon 1, CP 32

1803 Chardonne

Tél. + 41 79 818 27 55

dominique.breschan@mhdsa.ch

#### Réalisation graphique

ened, Nicolas Zentner,

Jonas Pahud, Luc Chamot,

directeurs artistiques.

#### Correction

Maude Busset

#### Lithographie

Jacqueline Rausis

#### Impression

Vogt-Schild Druck AG

#### Audience

117 000 lecteurs (MACH Basic 2019-2)

(Tirage contrôlé: 32162)

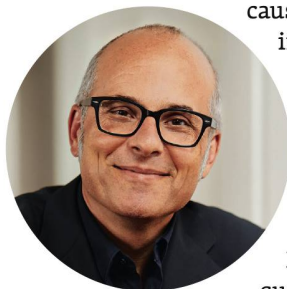
[www.generations-plus.ch](http://www.generations-plus.ch)

Nous joindre: [contact@generations-plus.ch](mailto:contact@generations-plus.ch)

# Anne, Francis et la brique de lait

C'est un joli conte de Noël que *génération* vous rapporte, ce mois, après qu'il a bruissé un peu partout dans les campagnes et gagné à sa cause nombre d'amateurs. L'histoire? Simple, mais fruit d'un engagement qui fait frissonner de bonheur.

Anne donc, infirmière de son état, 38 ans, fille de Francis, paysan, 63 ans — et lui-même fils de paysan — a décidé de partager sa vie professionnelle entre le CHUV et la ferme familiale, sise sur les hauteurs de Corcelles-le-Jorat. Ils ont des vaches, mais sont confrontés, comme toutes les fermes du pays, au prix du lait qui plombe systématiquement leur fin de mois. On connaît hélas le drame, et sa cause, la concurrence brutale que livrent les distributeurs aux produits indigènes, en important du lait à moindre coût.



*Anne, paysanne dans l'âme, ne voulait pas devenir simple «jardinière du paysage»*

Enhardie par les temps favorables à (pour faire court) l'écocitoyenneté qui mobilise la Suisse, mais surtout mue par la conviction que son travail et son lait valent pleinement leur prix, Anne s'est mis en tête de le mettre sur le marché intérieur à un prix équitable. Autrement dit, un rien plus cher que le lait des grandes surfaces.

Le combat, appuyé par la coopérative avec laquelle elle travaille, n'a pas été simple, mais, depuis quelques semaines, la brique est là, sur les rayons, avec, écrit en gros sur fond blanc et au-dessus d'une vache à la croix suisse: «LAIT ÉQUITABLE». Anne, paysanne dans l'âme, ne voulait pas devenir simple «jardinière du paysage». Ni pour elle ni pour son père. Elle est en passe de réussir.

L'histoire, si belle, ne s'arrête pas. Oui, car Anne, qui est parvenue à convaincre une grande enseignante romande, a aussi réussi à embarquer son papa Francis dans l'aventure, dont elle est devenue la patronne! Il est 100% derrière elle et a même fait en sorte qu'elle puisse poursuivre son mandat d'infirmière à 40% à l'hôpital, en assurant le quotidien de la ferme. Depuis, elle «commande», comme il dit, et les deux font la paire la plus équitable qui soit.

La morale de l'histoire? De nouveau, le même refrain: avancer ensemble est diablement plus efficace que tout seul. Avec son sourire et son engagement, Anne a réussi à convaincre des acheteurs d'acheter son lait et le distributeur de le distribuer. Mais, l'autre palme revient sans conteste à Francis, son père, qui a su se laisser convaincre par l'aventure que son entrepreneuse de fille proposait au domaine. Un modèle d'intelligence et de dialogue intergénérationnel qui, on le gage, pourra porter encore beaucoup d'autres fruits dans les campagnes helvétiques.

A votre santé donc (avec du lait équitable, s'entend) et Joyeux Noël à tous!

Blaise Willa,  
directeur de publication  
et rédacteur en chef

imprimé en  
suisse