

Zeitschrift: Geographica Helvetica : schweizerische Zeitschrift für Geographie = Swiss journal of geography = revue suisse de géographie = rivista svizzera di geografia

Herausgeber: Verband Geographie Schweiz ; Geographisch-Ethnographische Gesellschaft Zürich

Band: 15 (1960)

Heft: 4

Werbung

Nutzungsbedingungen

Die ETH-Bibliothek ist die Anbieterin der digitalisierten Zeitschriften. Sie besitzt keine Urheberrechte an den Zeitschriften und ist nicht verantwortlich für deren Inhalte. Die Rechte liegen in der Regel bei den Herausgebern beziehungsweise den externen Rechteinhabern. [Siehe Rechtliche Hinweise.](#)

Conditions d'utilisation

L'ETH Library est le fournisseur des revues numérisées. Elle ne détient aucun droit d'auteur sur les revues et n'est pas responsable de leur contenu. En règle générale, les droits sont détenus par les éditeurs ou les détenteurs de droits externes. [Voir Informations légales.](#)

Terms of use

The ETH Library is the provider of the digitised journals. It does not own any copyrights to the journals and is not responsible for their content. The rights usually lie with the publishers or the external rights holders. [See Legal notice.](#)

Download PDF: 20.02.2025

ETH-Bibliothek Zürich, E-Periodica, <https://www.e-periodica.ch>

NEUERSCHEINUNG

W. Kreisel

Organisation der Integralen Kartographie

Schriftenreiche Beiträge zur Kartographie. Benziger-Verlag Einsiedeln 1960. Format 21 x 14 cm, illustriert, 54 Seiten. Preis Fr. 4.80.

Konzeption Zivilingenieur p. Kr. Poly, Privatpraxis, Eidg. Verwaltung. Schema DK 528 Integrale Kartographie p. Kr. Geschichtliches. Psychologisches. Charles Jacot † 1925. Beobachtungsmaterial aus der Praxis. Militär. Genieoffizier. Bauingenieur. Ausblicke. Zitate: Geschichte, Berufsbild.

BUCHBINDEREI

W. RHYD - KAUFMANN

Bern, Weißensteinstraße 74

Telephon 5 45 34

Neuzeitlich eingerichteter Betrieb

Ausführung sämtlicher Buchbindereiarbeiten

Verlagseinbände

Einzelbände

Prägungen aller Art

Mappen, Plakate usw.

Einbinden der kompletten Jahrgänge

«Geographica Helvetica»

Egla

BUCHHEINBANDSTOFFE
KARTENLEINWAND

EGGER & CO.
LEINENFABRIKATION
LANGENTHAL



farbig

oder schwarz

Klischees

E. Kreienbühl + Cie.

Luzern, Rhynauerstraße 15

Der neue K+F-Bildband

TONI HAGEN

NEPAL

Königreich am Himalaya

242 Seiten, 29 mehrfarbige,
42 einfarbige Bildtafeln in Groß-
format, 18 Kartenskizzen, eine
farbige Reliefkarte zum
Auseinanderfalten. Fr. 48.—.

Die Texte schrieben:

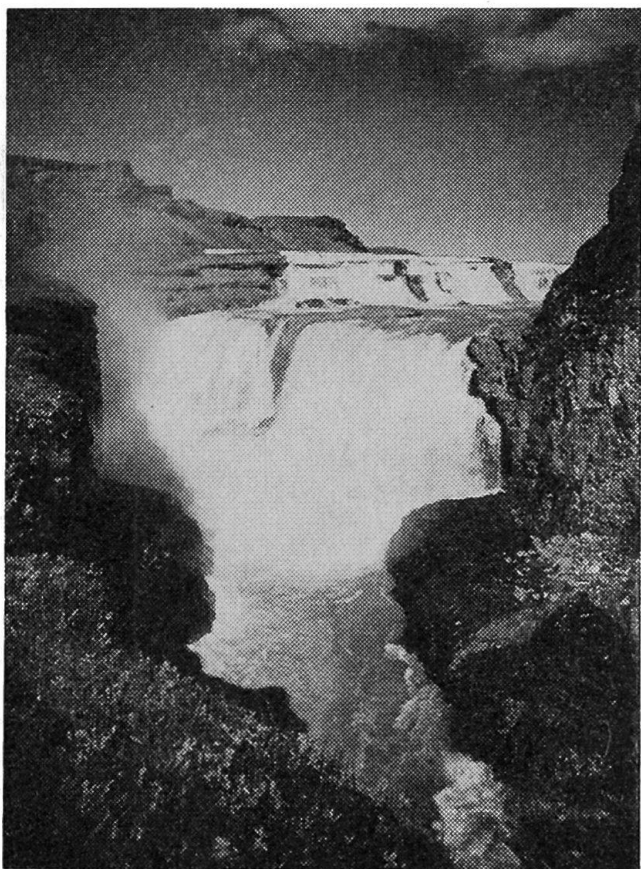
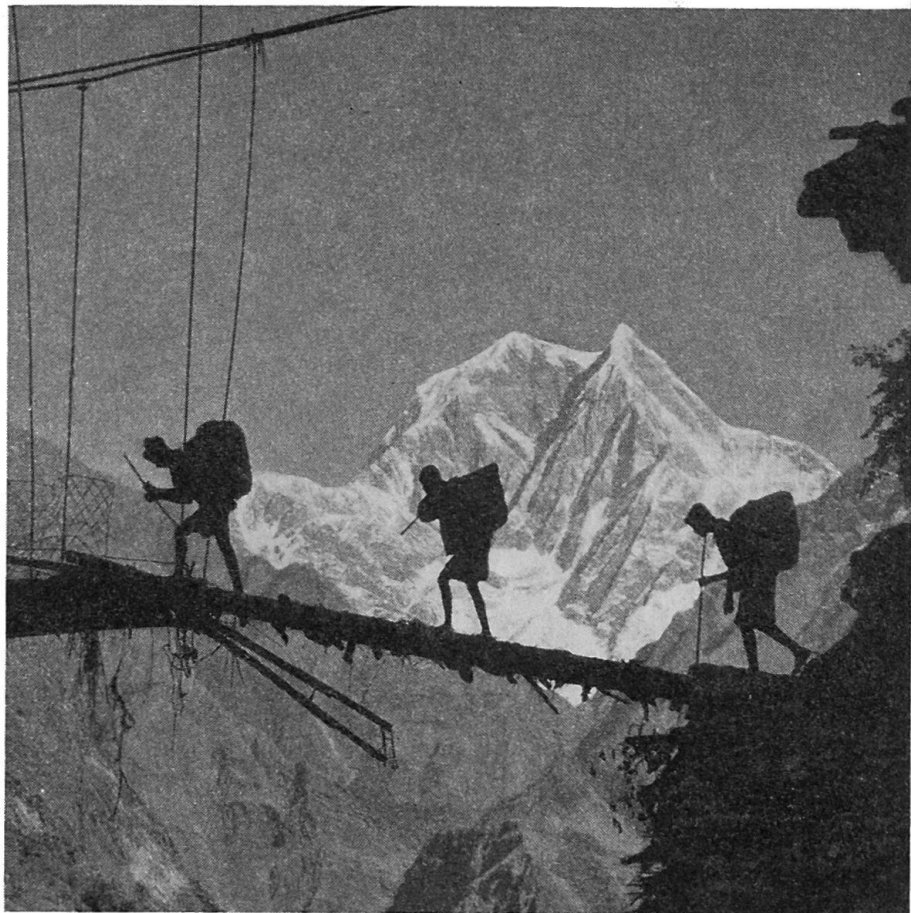
B. P. Koirala,
nepalesischer Ministerpräsident,
(Vorwort)

Bundesrat Prof. Dr. F. T. Wahlen

Dr. phil. h. c. Walter Robert Corti,
Gründer des Pestalozzidorfes

Dr. Toni Hagen

*Von jedem verkauften Exemplar
zweigt der Verlag 2 Fr. an die
Nepalhilfe ab.*



DR. ALFRED NAWRATH

ISLAND

*Impressionen einer heroischen
Landschaft*

140 Seiten, 40 Farbbilder, 2 Kartenskizzen, in deutscher
französischer und englischer Ausgabe. Fr. 39.—.

Textbeiträge von Halldor Laxness, Nobelpreisträger für
Literatur, und Sigurdur Thorarinsson, Direktor am Na-
turhistorischen Museum Reykjavik.

In Wort, Bild und Druck eine Meisterleistung. Die Au-
toren verstehen es ausgezeichnet, das phantastische Land
aus Eis und Feuer mit seinen Vulkanen und Springquellen,
seinen mächtigen Gletschern und Wasserfällen, der Kahl-
heit und Wildheit seiner Berge, der Dusterkeit seiner
Basaltklippen und Kraterlöcher vor uns hinzuzaubern. Der
Photograph scheint vornehmlich auf die Jagd nach sel-
tenen, frappierenden Tönungen ausgegangen zu sein. Die
Überraschung ist ihm auch vollauf geglückt. Man durch-
blättert das Buch mit wachsendem Entzücken.

In allen Buchhandlungen



KÜMMERLY + FREY · GEOGRAPHISCHER VERLAG · BERN