

**Zeitschrift:** Geographica Helvetica : schweizerische Zeitschrift für Geographie = Swiss journal of geography = revue suisse de géographie = rivista svizzera di geografia

**Herausgeber:** Verband Geographie Schweiz ; Geographisch-Ethnographische Gesellschaft Zürich

**Band:** 51 (1996)

**Heft:** 1: Schweizer Weltatlas

## **Sonstiges**

### **Nutzungsbedingungen**

Die ETH-Bibliothek ist die Anbieterin der digitalisierten Zeitschriften. Sie besitzt keine Urheberrechte an den Zeitschriften und ist nicht verantwortlich für deren Inhalte. Die Rechte liegen in der Regel bei den Herausgebern beziehungsweise den externen Rechteinhabern. [Siehe Rechtliche Hinweise.](#)

### **Conditions d'utilisation**

L'ETH Library est le fournisseur des revues numérisées. Elle ne détient aucun droit d'auteur sur les revues et n'est pas responsable de leur contenu. En règle générale, les droits sont détenus par les éditeurs ou les détenteurs de droits externes. [Voir Informations légales.](#)

### **Terms of use**

The ETH Library is the provider of the digitised journals. It does not own any copyrights to the journals and is not responsible for their content. The rights usually lie with the publishers or the external rights holders. [See Legal notice.](#)

**Download PDF:** 14.03.2025

**ETH-Bibliothek Zürich, E-Periodica, <https://www.e-periodica.ch>**



Asien, Relief  
1 : 30 000 000



Penisola Iberica, carta generale

1 : 4 000 000

1 cm  $\hat{=}$  40 km



Peninsule Ibérique, économie

1 : 4 000 000

1 cm ≈ 40 km



**Orihuela**  
1 : 50 000  
Stand 1984

**Traditionelle Bewässerung in der Huerta:**  
 — Bewässerungskanäle  
 ■ Zitruskulturen (Zitronen, Orangen)

**Neubewässertes Hügelgebiet:**  
 — Bewässerungskanal  
 ■ Wasserspeicherbecken  
 ■ Neue Zitruskulturen, Reben

■ Übriges Kulturland (Gemüse)  
 ■ Ödland, mit Gebüsch  
 ■ Siedlungsgebiet, Park

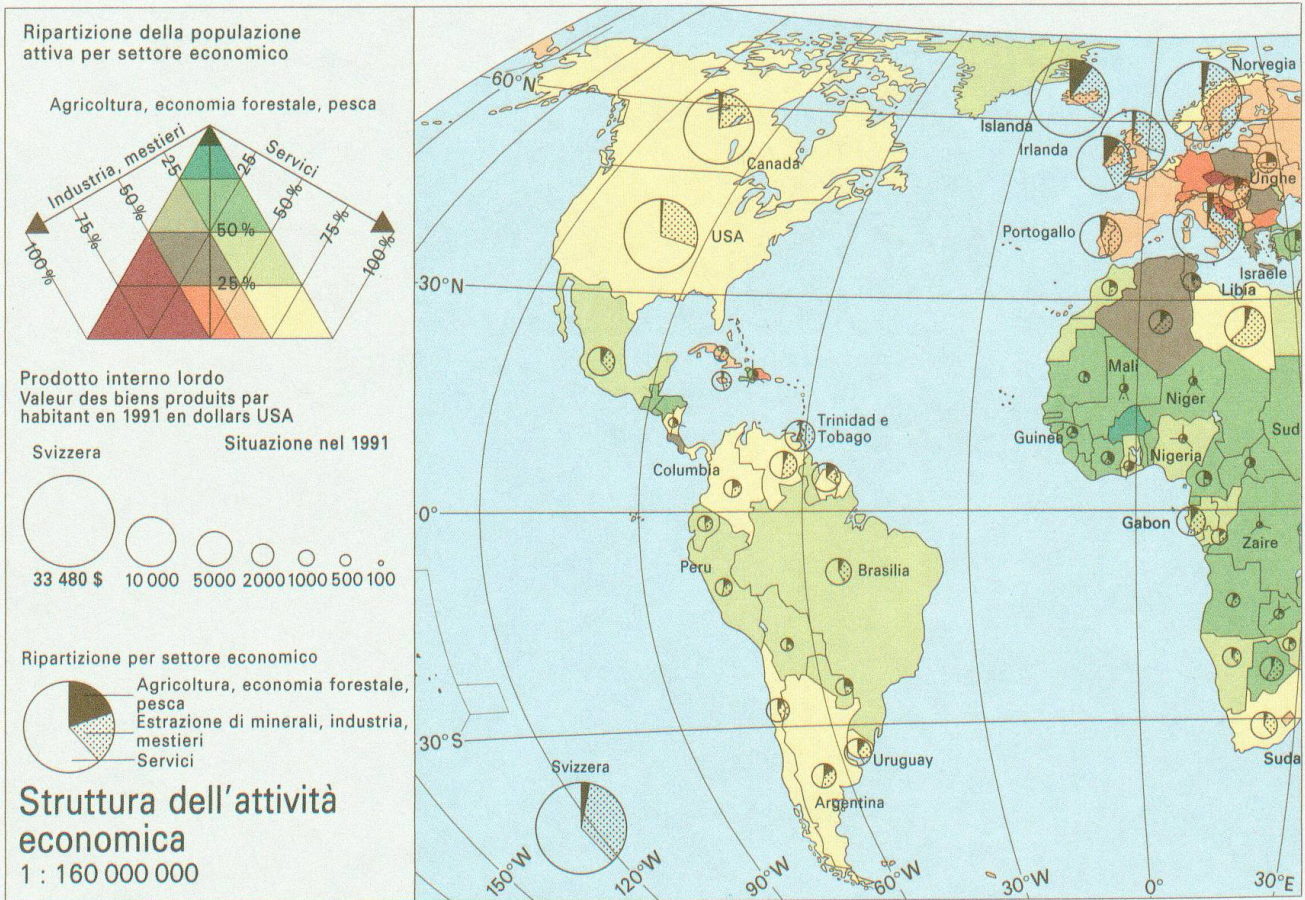
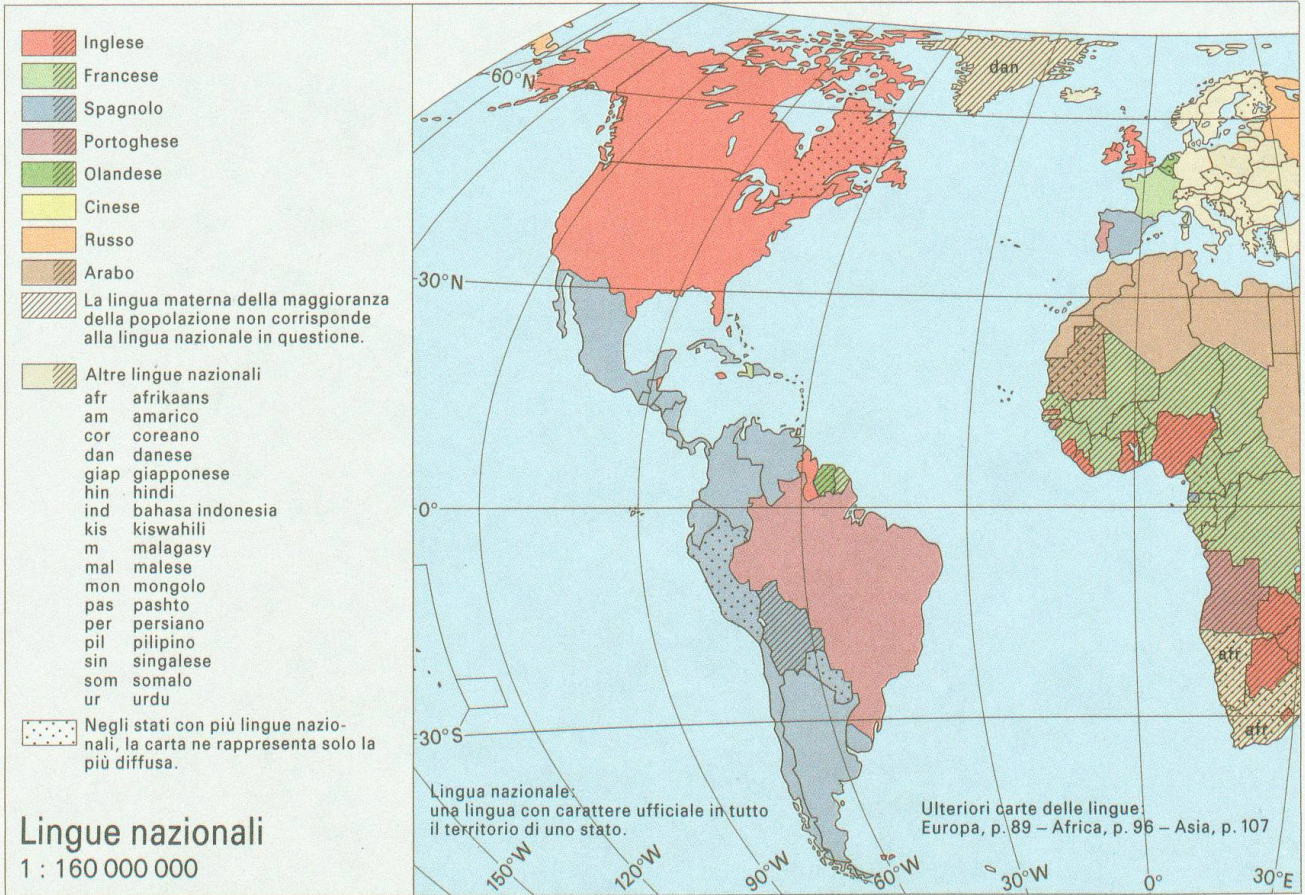


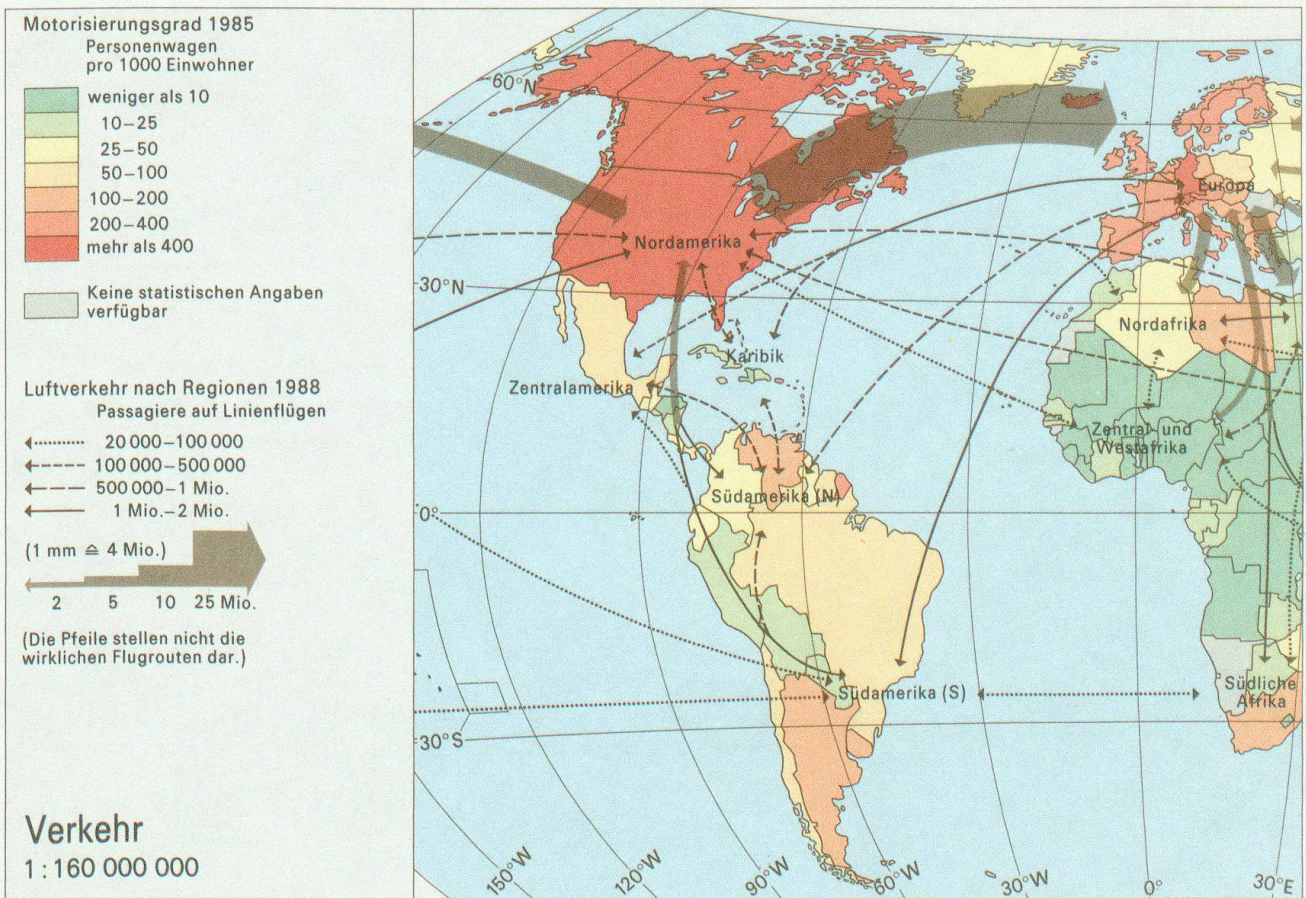
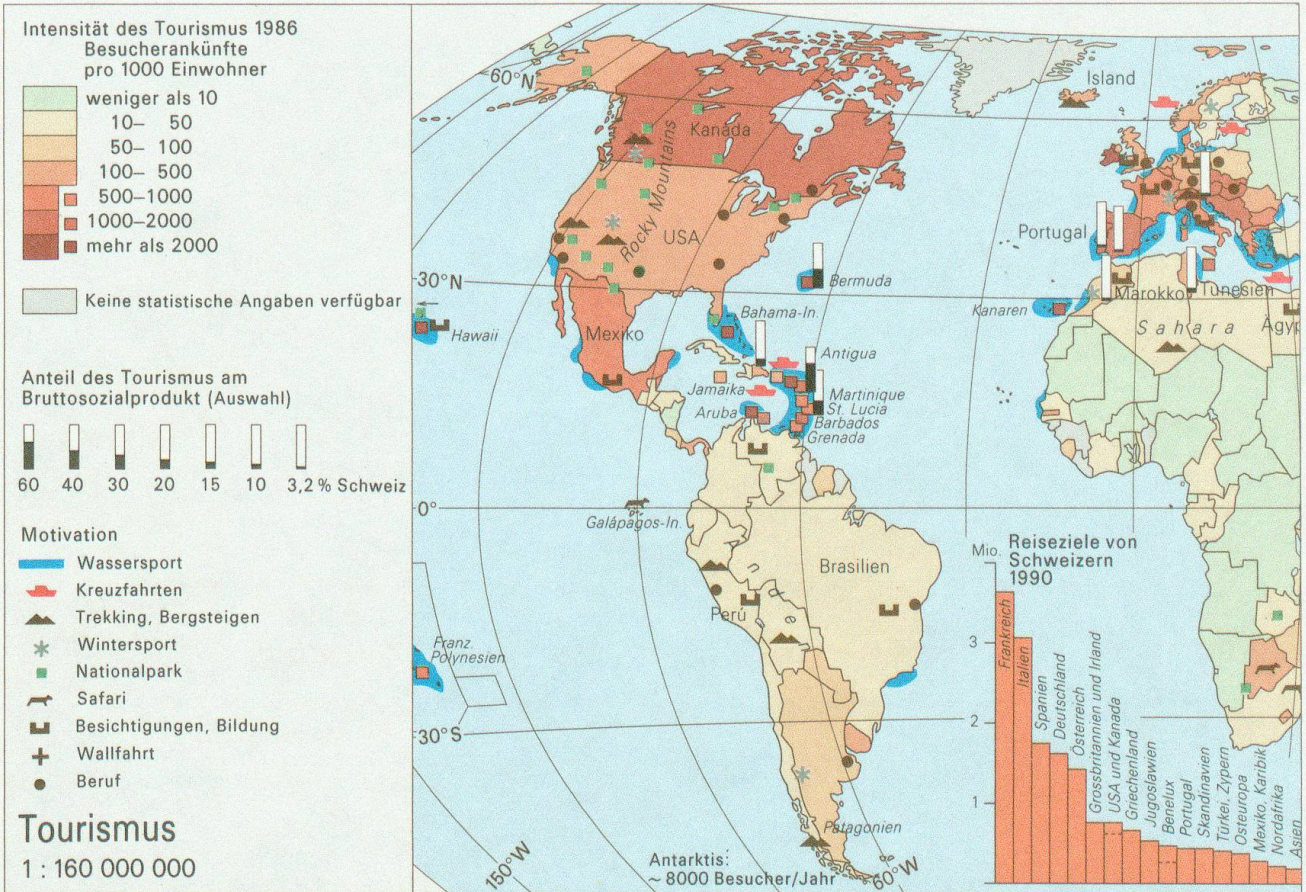
**Les Landes**

1 : 500 000

1 cm ≅ 5 km

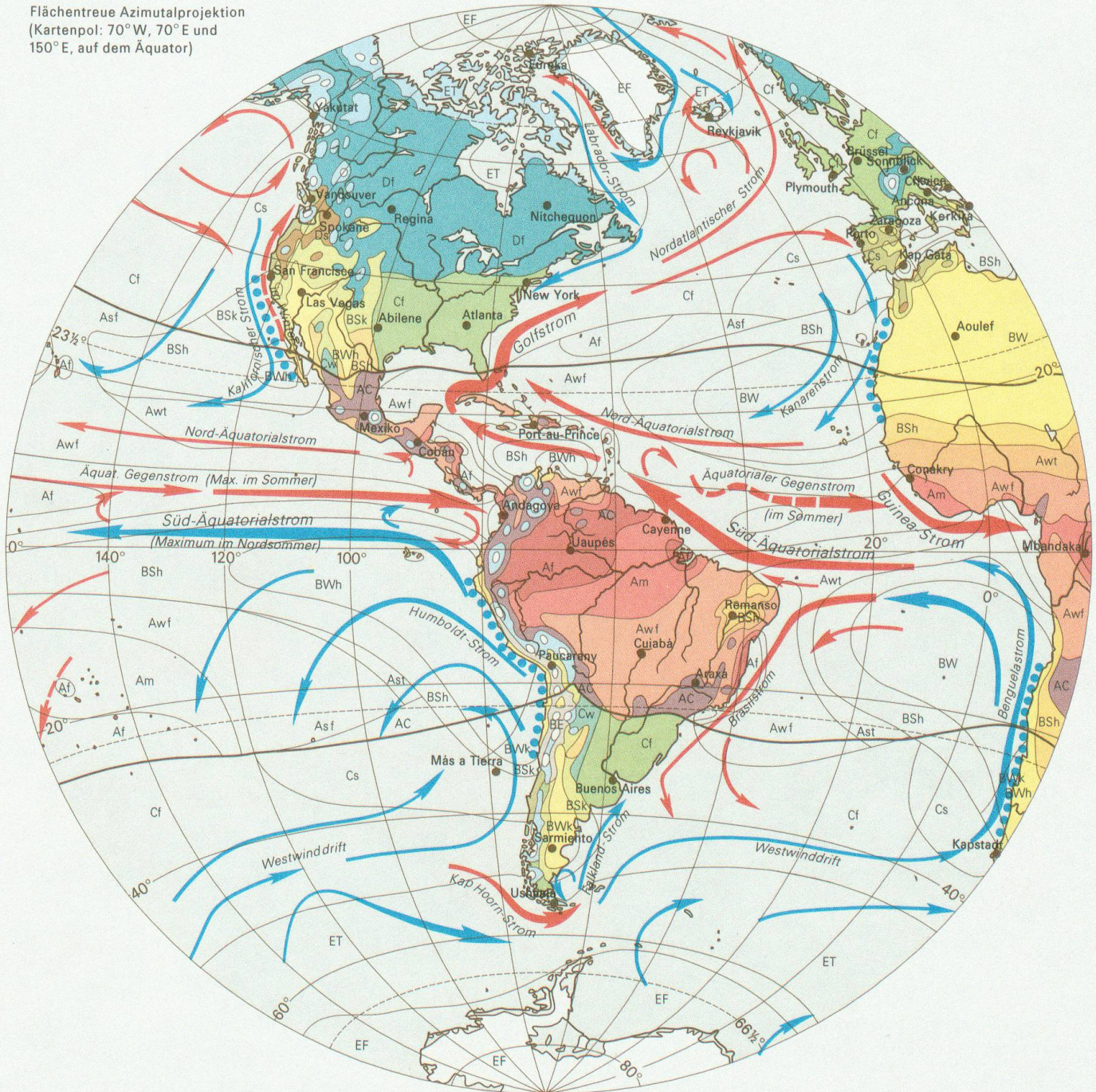
- |                                   |  |                   |
|-----------------------------------|--|-------------------|
| Cordon de dunes, buissons         | Zone d'habitation                      | Zone industrielle |
| Pinède avec pare-feu              | Maisons de vacances prédominant        | Champ de pétrole  |
| Terres cultivées irriguées (maïs) | Camping, Aquacity, parc ornithologique | Parcs à huîtres   |
|                                   |  | Pisciculture      |







Flächentreue Azimutalprojektion  
(Kartepol: 70° W, 70° E und  
150° E, auf dem Äquator)



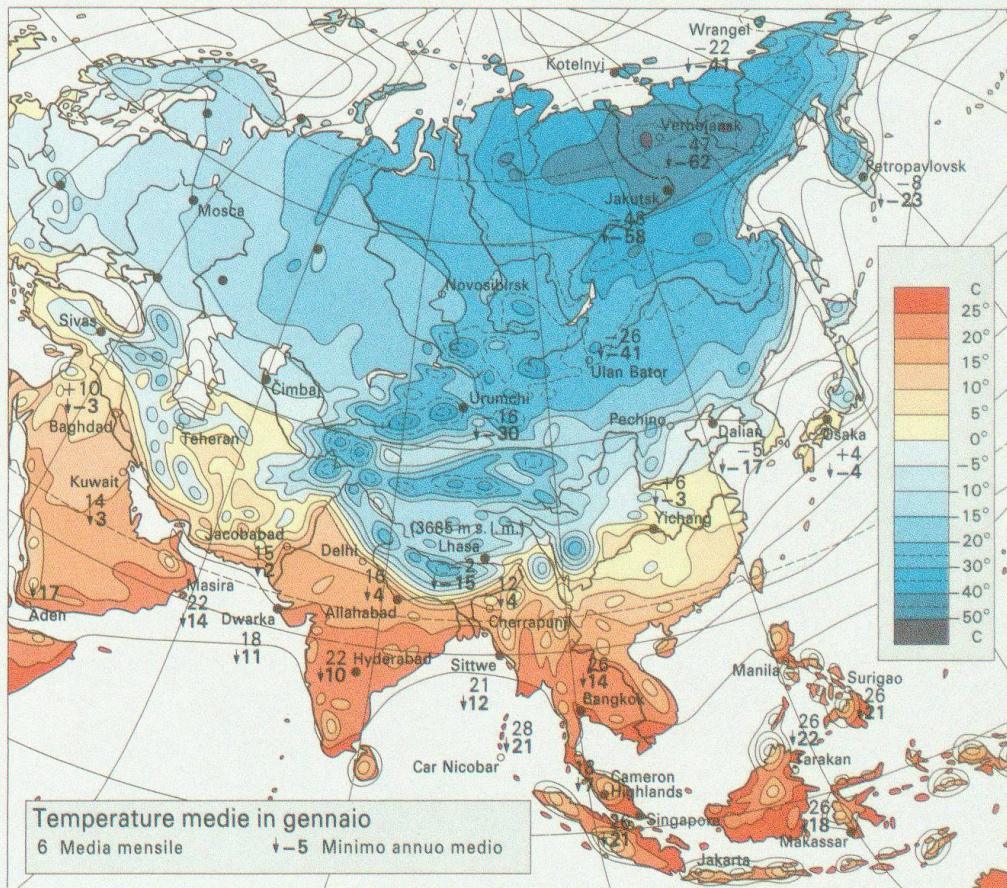
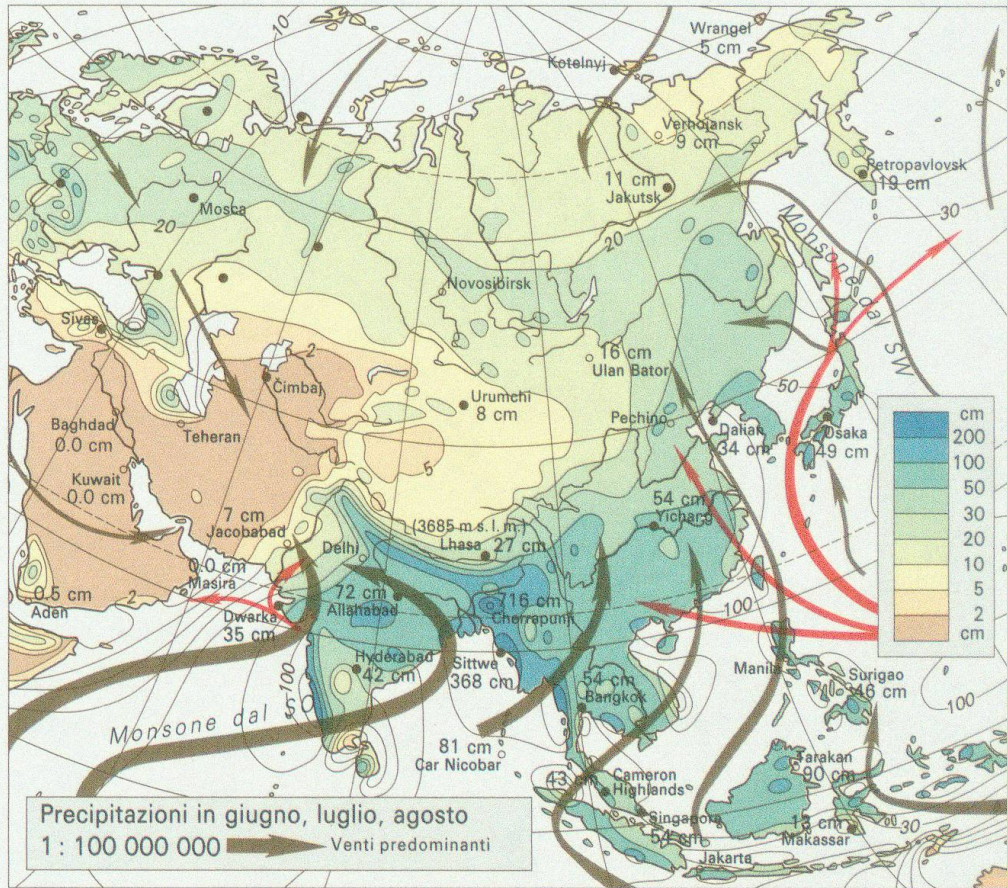
Jahresamplitude der Temperatur

### Klimazonen und Meeresströmungen

(Klimazonen nach Köppen, modifiziert)  
1:120 000 000

- Tropische Klimате**
- Af Immerfeuchtes Regenwaldklima
  - Am Regenwaldklima mit Trockenzeit, Monsunklima
  - Awf  Asf Feuchtsavannen-Klimate
  - Awt  Ast Trockensavannen-Klimate

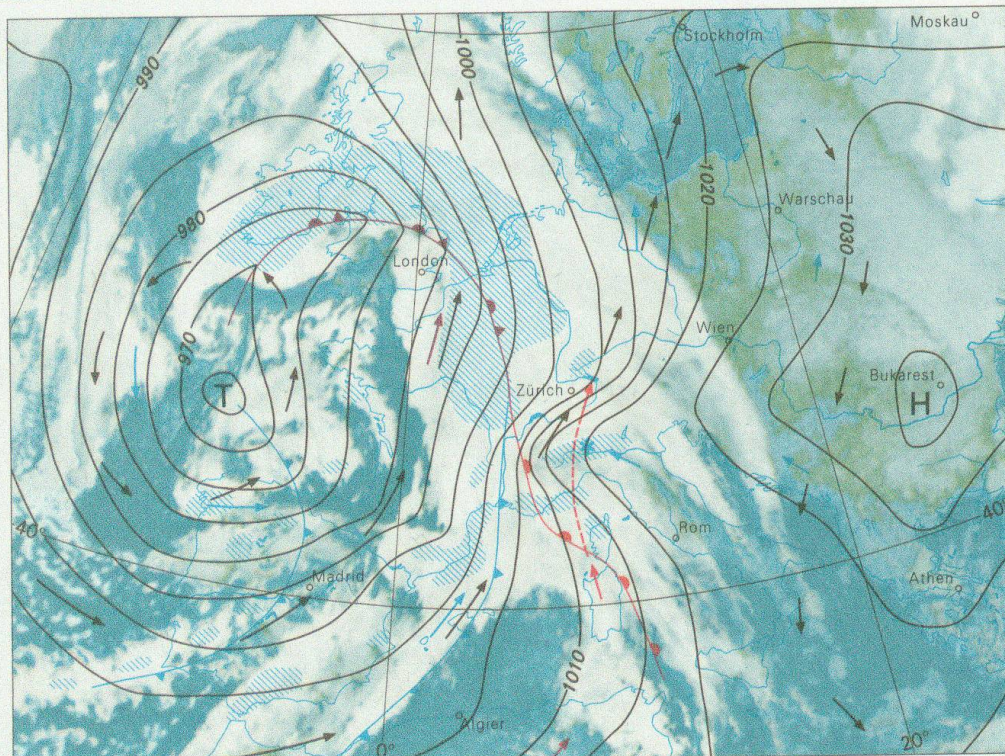
AC  
Hochlandklimate und gemässigte Klimate der Tropen



Asia, clima

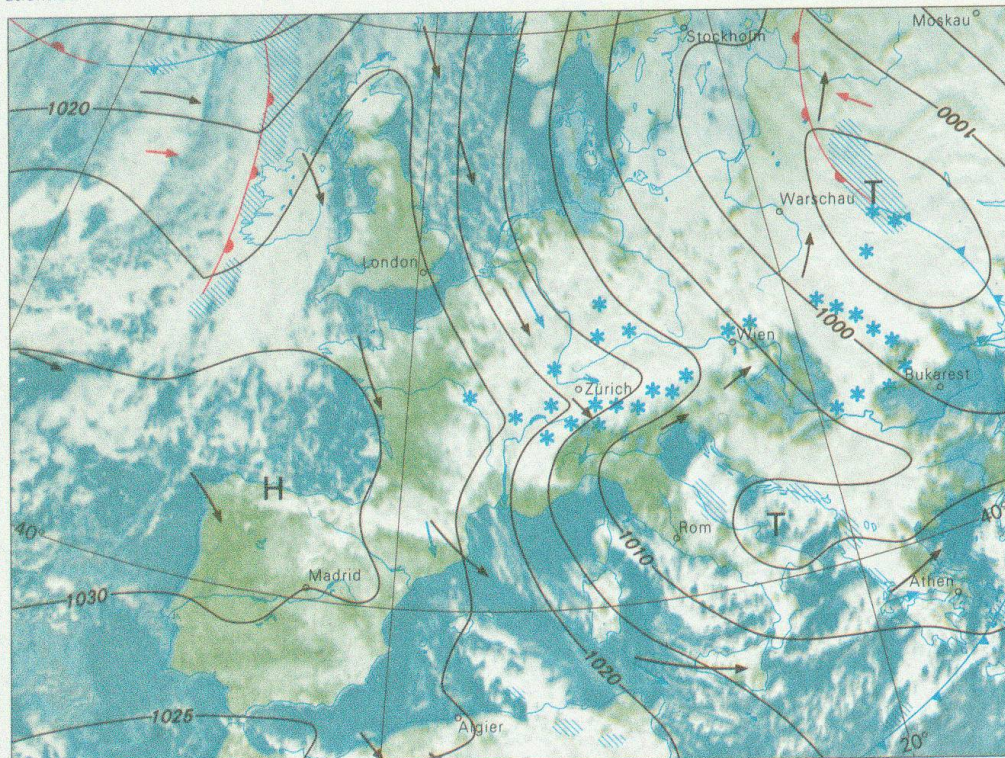


Océan Atlantique



**Föhnlage im Alpenraum (Infrarotbild). 8.11.1982, 01<sup>h</sup>**  
 Zufuhr warmer Luftmassen aus dem Mittelmeerraum. Sturmwindgebiete: Alpenkamm (Gütsch ob Andermatt) und Föhntäler (Altdorf). Föhnzusammenbruch beim Vorstoss der kälteren atlantischen Luft nach Mitteleuropa.

	Temp.	Feuchte	Wind	Wetter	NS
	7 <sup>h</sup>	7 <sup>h</sup>	7 <sup>h</sup>	7 <sup>h</sup>	7-19 <sup>h</sup>
Basel	316 m	5°	84%	NW 6 km/h	☉ 0 mm
Altdorf	449 m	15°	30%	SSW 63 km/h	☉ 0 mm
Gütsch	2287 m	-4°	75%	SSE 105 km/h	☁ 1 mm
Lugano	273 m	3°	92%	NNW 6 km/h	☁ 14 mm



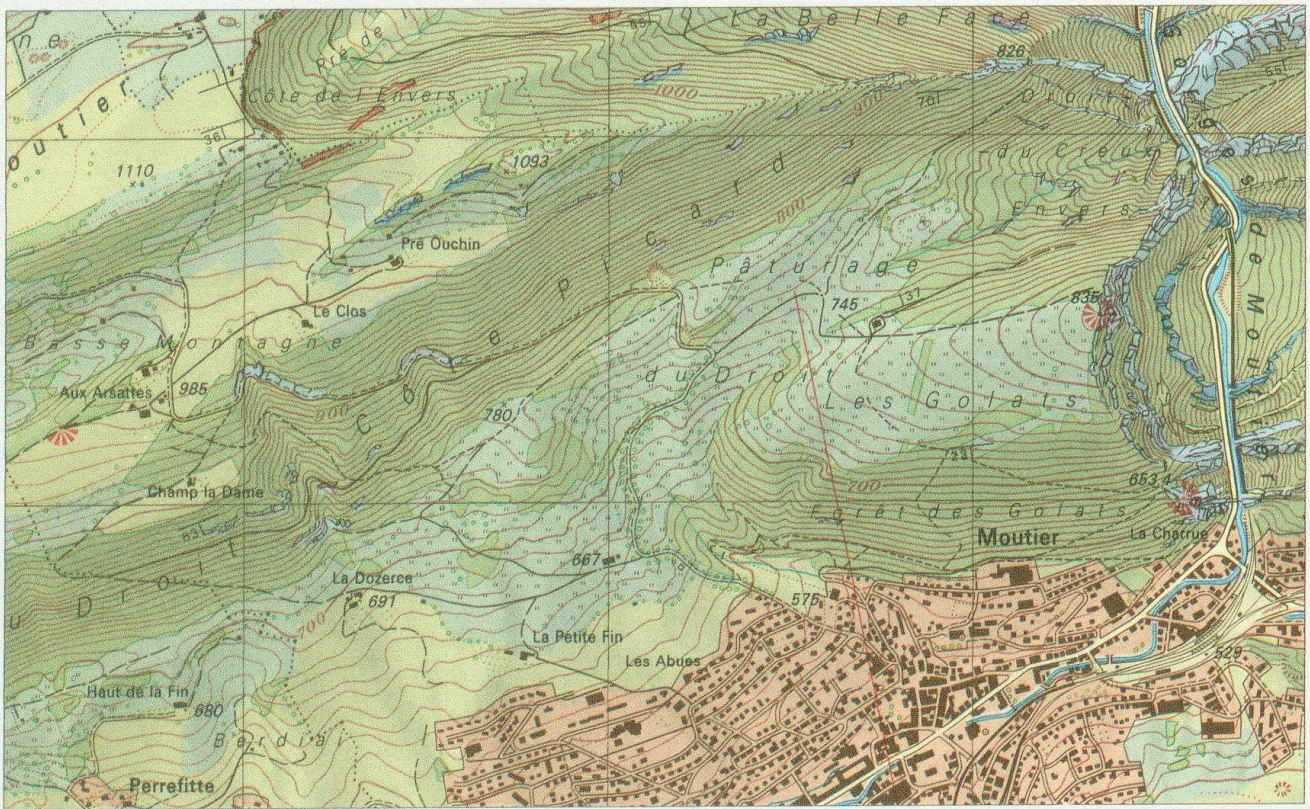
**Staulage auf der Alpennordseite. 25.1.1986, 13<sup>h</sup>**  
 Zufuhr kühler Luftmassen aus dem Nordseeraum mit NW- bis N-Strömung. Stau der Luft am Alpennordhang mit Niederschlägen. Nordföhn im Tessin (relativ warm, trocken, sonnig). Mistral im Rhonetal (Raum Lyon-Marseille).

	Temp.	Feuchte	Wind	Wetter	NS
	13 <sup>h</sup>	13 <sup>h</sup>	13 <sup>h</sup>	13 <sup>h</sup>	7-19 <sup>h</sup>
Basel	316 m	0°	69%	WSW 24 km/h	☁ 0,5 mm
Einsiedeln	910 m	-5°	78%	W 20 km/h	☁ 4 mm
Gütsch	2287 m	-16°	79%	NNE 28 km/h	☁ 25 mm
Lugano	273 m	7°	30%	NNW 22 km/h	☉ 0 mm

Schweiz, Wetterlagen ( 2 von 6 Karten )



**Cluse de Moutier**  
Photo aérienne oblique du sud



**Cluse de Moutier**

1 : 25 000

4 cm  $\hat{=}$  1 km

- |                   |                                |                            |
|-------------------|--------------------------------|----------------------------|
| Pâturages communs | Calcaires en gros bancs (Malm) | Stratification (direction) |
| Prés, champs      | Calcaires coralligènes (Malm)  | Angle d'inclinaison en °   |
| Surfaces bâties   | Calcaires oolithiques (Dogger) | Doline                     |

**Richtplaninhalt**

**Grundnutzung: Landschaft**

- Wald
- Landwirtschaftsgebiet
- Naturschutzgebiet
- Abbaugebiet

**Grundnutzung: Siedlung**

- Siedlungskern mit regionaler Zentrumsfunktion
- Siedlungsgebiet für Wohnen und Arbeiten
- Siedlungsgebiet für Wohnen (niedrige Dichte)
- Ländlicher Siedlungskern
- Freifläche (öffentliche Bauten und Anlagen)
- Siedlungsgebiet für Gewerbe und Industrie

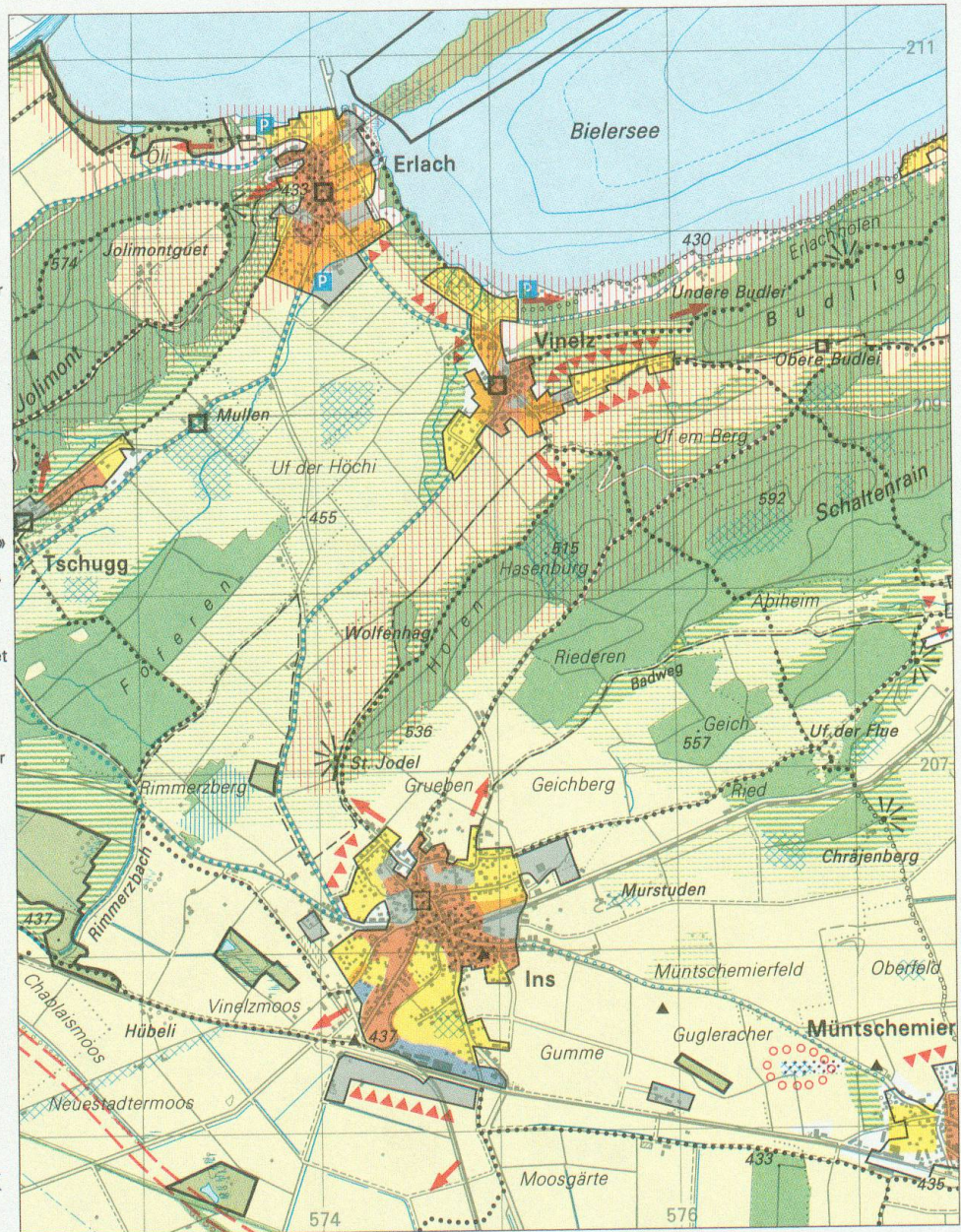
**Nutzungsbeschränkung**

- Landschaftsschutzgebiet «a» (Bauverbot)
- Landschaftsschutzgebiet «b» (Gestaltungsvorschriften)
- Gewässerschutzzone
- Archäologisches Fundgebiet

- Geologisches Objekt
- Ortsbild von hoher / von guter Qualität
- Ortsbild mit gut erhaltener Aussenansicht
- Wanderweg
- Radwanderweg
- Aussichtspunkt von regionaler Bedeutung

**Planungshinweise**

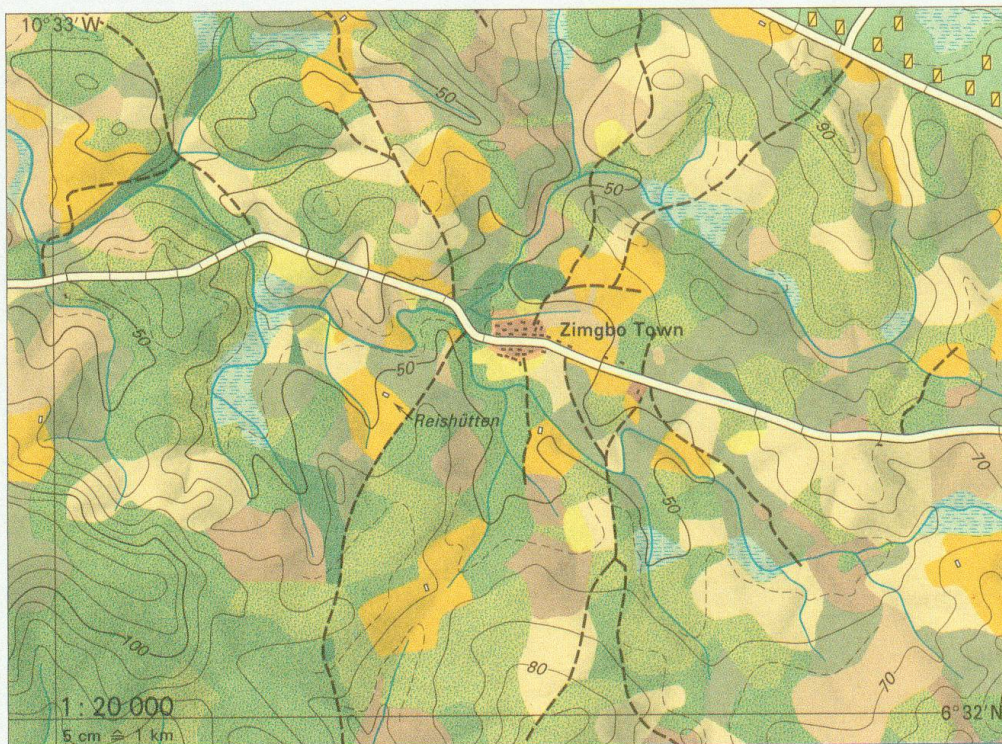
- Erholung und Landschaft**
- Naherholungsgebiet
  - Wichtiger Zugang zum Erholungsgebiet
  - Wanderweg erwünscht
  - Aufforstung erwünscht
  - Wiederherstellung notwendig
- Siedlung**
- Reduktion des Siedlungsgebietes resp. keine Ausdehnung erwünscht
  - Begrenzung der Bauzone



**Erlach und westliches Seeland**  
 1:50 000  
 Richtplan (genehmigt am 11.6.1981)

**Verkehrsplanung**  
 Öffentlicher Verkehr  
●●●●● Buslinie, bestehend  
●●●●● Buslinie geplant

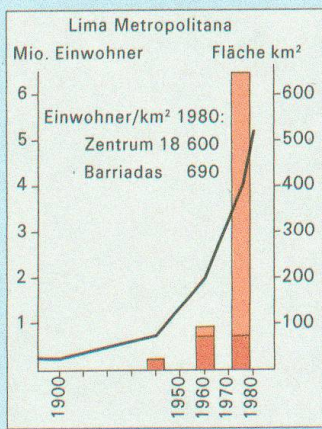
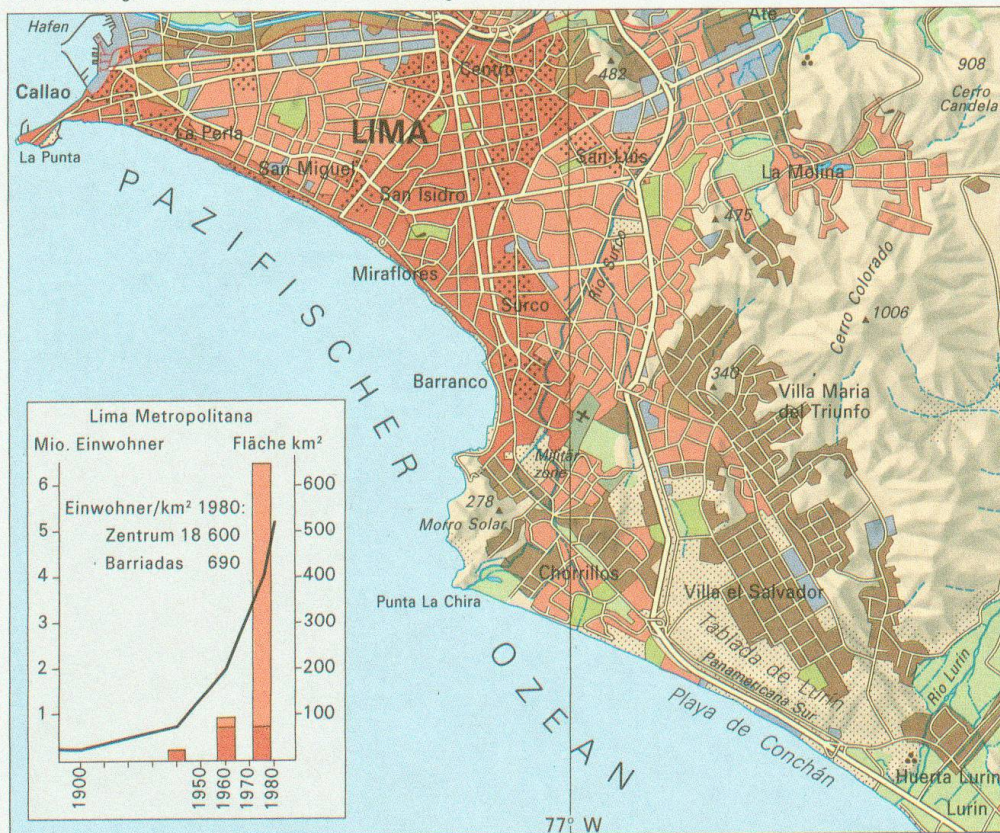
**Privatverkehr**  
P Parkplätze bei Erholungsgebiet  
--- Hochleistungsstrasse geplant



### Brandrodungsfeldbau in Liberia

Hauptpflanzung: Reis in Mischkultur mit Maniok, Pfeffer u. a.;  
1 Jahr Nutzung, 8 Jahre Waldbrache

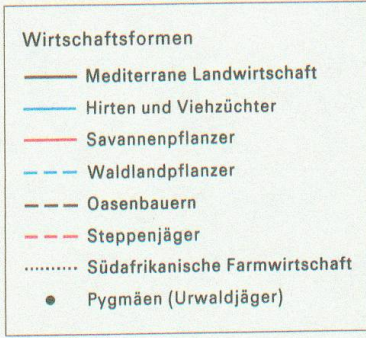
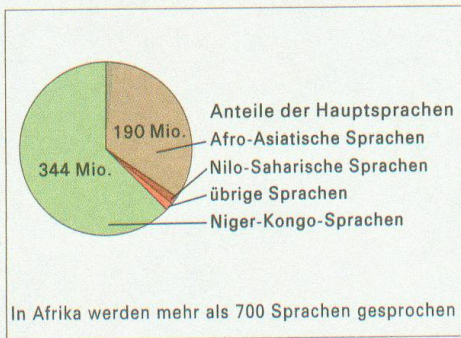
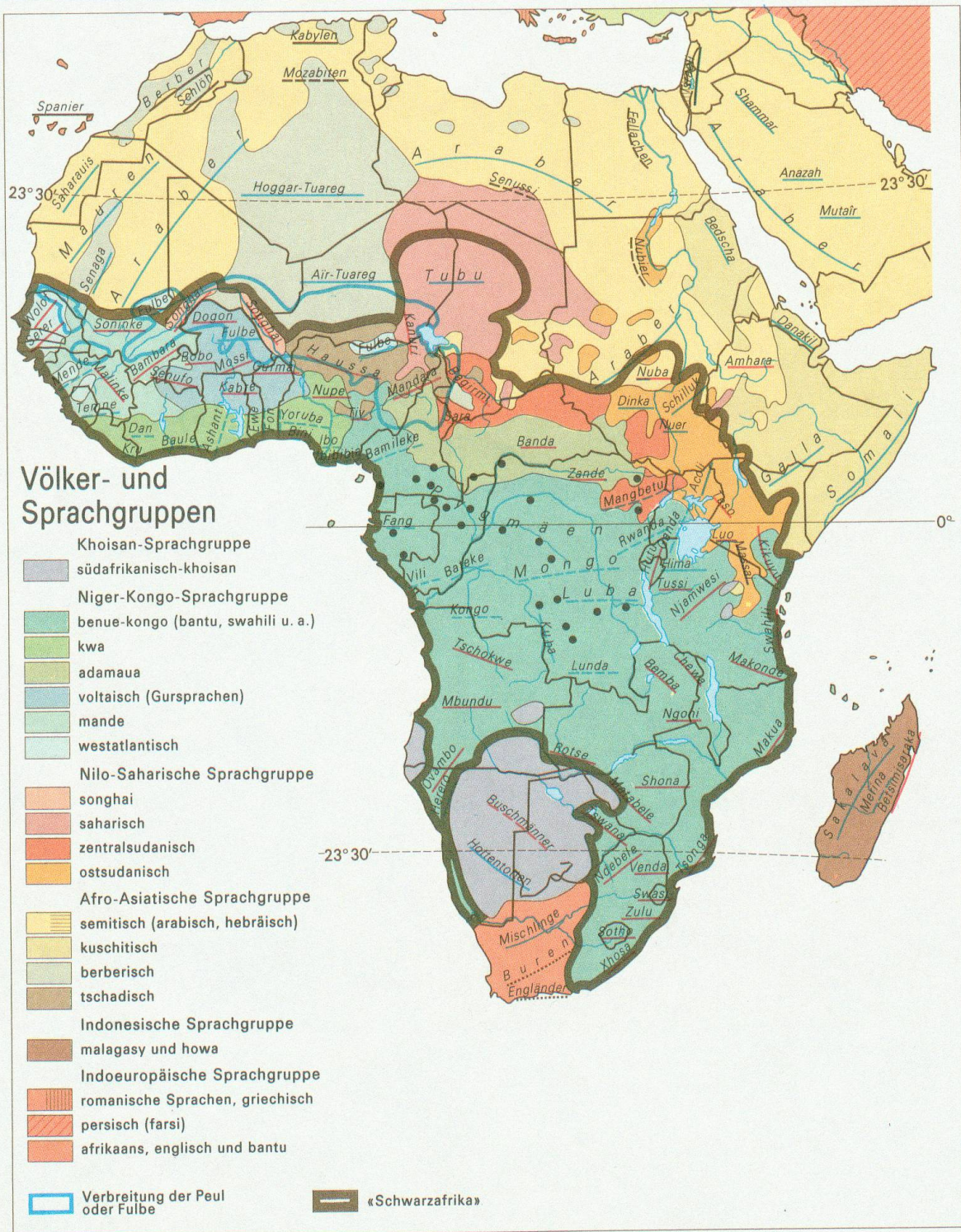
- |                                   |                                |                                   |
|-----------------------------------|--------------------------------|-----------------------------------|
| Reispflanzung in diesjähr. Rodung | Buschbrache im 1. Jahr (1-2 m) | junger Sekundärwald (7-10 m)      |
| Maniok in vorjähriger Pflanzung   | im 2. Jahr (2-3 m)             | älterer Sekundärwald (10-18 m)    |
| Zitrusfrüchte, Bananen, Ölpalmen  | im 3. Jahr (3-4 m)             | Hochwald, Galeriewald (über 18 m) |
| Kautschuk-Plantage                | älter (4-7 m)                  | Sumpf und Bambus                  |



### Lima, Peru

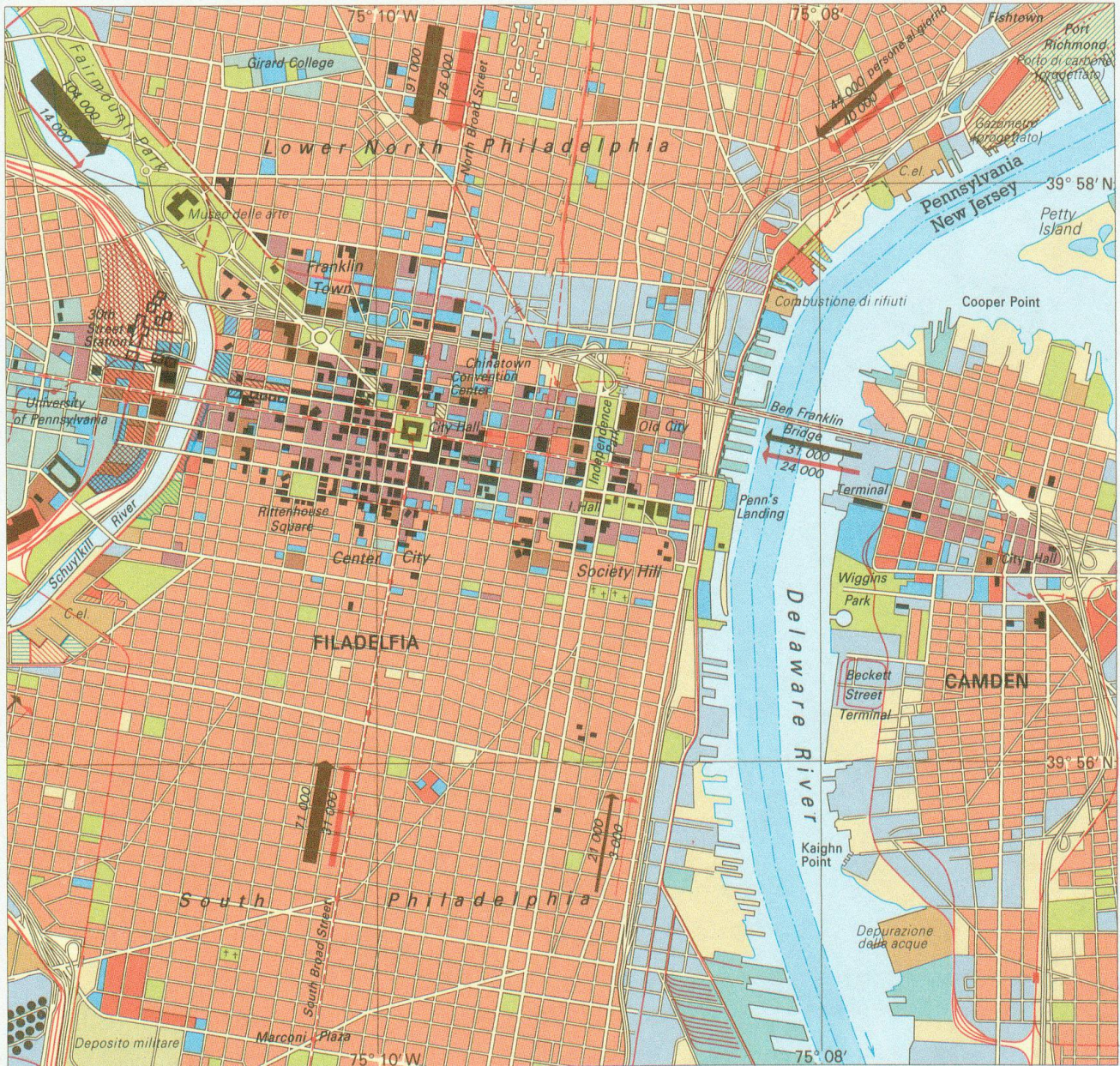
1 : 300 000  
1 cm  $\approx$  3 km

- |                     |  |  |
|---------------------|--|--|
| Wüste/Sandwüste     | vor 1955 überbaut                          | Überbautes Gebiet 1985                           |
| Bewässerte Kulturen | im Zerfall begriffene Quartiere (Tugurios) | seit 1955 neu errichtete Hüttenquar. (Barriadas) |
| Bewässerungskanal   | vor 1955 errichtete Hüttenquartiere        | Industriegebiet                                  |



Afrika  
1 : 60 000 000





- |  |                                   |  |                                     |  |                  |
|--|-----------------------------------|--|-------------------------------------|--|------------------|
|  | Situazione nel 1989 / progettato  |  | Amministrazione pubbl. / università |  | Zona industriale |
|  | Centro degli uffici e commerciale |  | Parco, impianto sportivo            |  | Servizi pubblici |
|  | Centro di vendita                 |  | Zone residenziali                   |  | Zona portuale    |

- |  |                               |  |                                  |
|--|-------------------------------|--|----------------------------------|
|  | Terreni abbandonati e incolti |  | Metropolitana e ferrovia elevata |
|  | Parcheggio                    |  | Ferrovia, stazione               |
|  | Grattacielo (> 40 m)          |  | - in autom. } nel centro         |
|  | Grattacielo, progett.         |  | - in treno } della città         |

**Filadelfia**

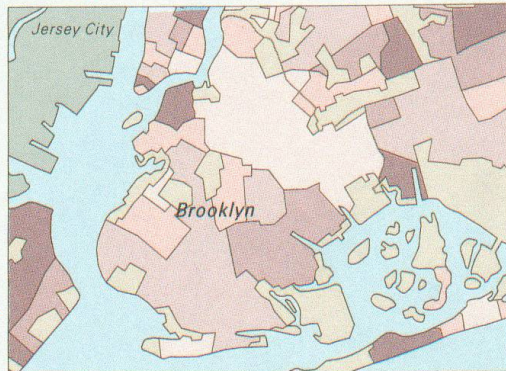
1:50 000  
2 cm ≙ 1 km

**New York**

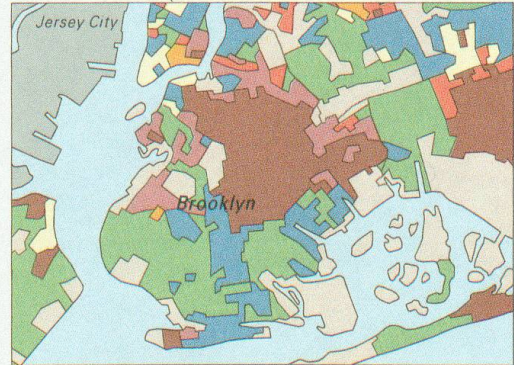
Reddito per famiglia 1990

Etnie

1 : 500 000



- |  |             |  |             |
|--|-------------|--|-------------|
|  | > 40 000 \$ |  | 20-25 000   |
|  | 30-40 000   |  | 15-20 000   |
|  | 25-30 000   |  | < 15 000 \$ |



- |  |                |  |                  |
|--|----------------|--|------------------|
|  | Asiati         |  | Neri             |
|  | Europei occid. |  | Latino-americani |
|  | Ebrei          |  | Portoricani      |